

Создано: 04.04.2026 в 22:37

Обновлено: 04.04.2026 в 22:37

Новосибирская область, Новосибирск, ул.  
Титова, 196/1

**6 025 824 ₺**

Новосибирская область, Новосибирск, ул. Титова, 196/1

Улица

[улица Титова](#)

## Квартира

Общая площадь

34.2 м<sup>2</sup>

Этаж

3/17

## Детали объекта

Тип сделки

Продам

Раздел

[Квартиры](#)

Ремонт

с отделкой

Квартира в новостройке

да

## Описание

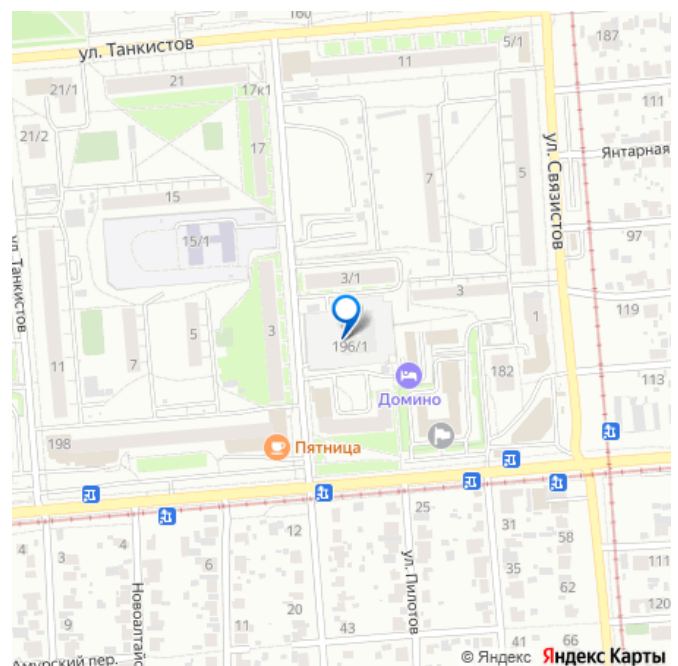
Квартира-студия 34,16 м<sup>2</sup> в Ленинском районе Сдача дома - 4 квартал 2026 г. Специализированный застройщик «Округ» Адрес: г. Новосибирск, ул. Титова 196/1, ЖК «Гвардия» Монолитно-кирпичный дом — 2 общеобразовательные школы — 2 уютных

<https://novosibirsk.move.ru/objects/929328887>

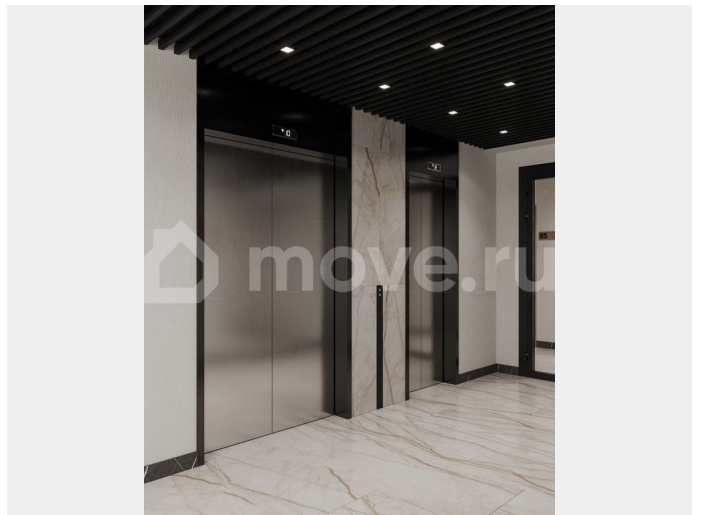
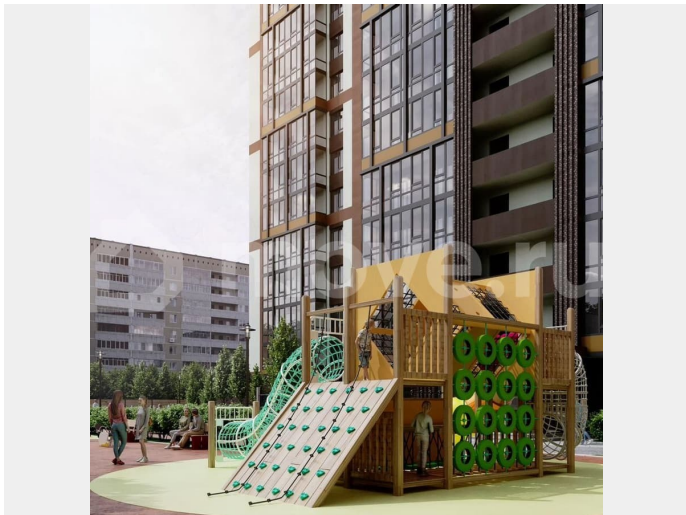
**Менеджер отдела продаж, ЖК  
Гвардия**

**89251234567**

для заметок



детских сада — 500 метров до поликлиники  
— 20 минут на автобусе до метро площадь  
«Маркса» — 20 минут пешком до станции  
электropоездов «Западная площадка» Общая  
площадь - 34,16 м² Жилая площадь - 20,02  
м² Площадь балкона - 2,72 м² Вся площадь -  
36,88 м² Подземный паркинг Ипотека от  
банков-партнёров: Сбербанк, Акцепт, БПСБ,  
ПСБ, Абсолют, Альфа-Банк, ВБРР, АТБ —  
семейная ипотека от 2,99% — рыночная  
ипотека от 10,5% — ИТ-ипотека — военная  
ипотека Рассрочка от застройщика: — ПВ от  
30%, остальная сумма в течение 3 месяцев —  
ПВ от 30%, остальная сумма ежемесячными  
равными платежами до 30.09.2026 г. — ПВ от  
33%, ежемесячный платеж от 40 000 руб.,  
оставшаяся сумма до 30.06.2026 г.  
Принимаем материнский капитал Минус 10%  
от цены при полном расчете (без  
субсидирования ставки) Субсидирование  
ипотеки





**2С**  
34,16м²  
36,88м²

