

Создано: 15.02.2024 в 08:05

Обновлено: 31.12.2025 в 16:28

Новосибирская область, Новосибирск,
улица Немировича-Данченко, 148/1

5 990 000 ₽

Новосибирская область, Новосибирск, улица Немировича-Данченко, 148/1

Округ

[Новосибирск, Кировский район](#)

Улица

[улица Немировича-Данченко](#)

Квартира

Высота потолков

2.5 м

Общая площадь

32 м²

Этаж

3/17

Детали объекта

Тип сделки

Продам

Раздел

[Квартиры](#)

Тип балкона

лоджия

Тип санузла

совмещенный

Вид из окна

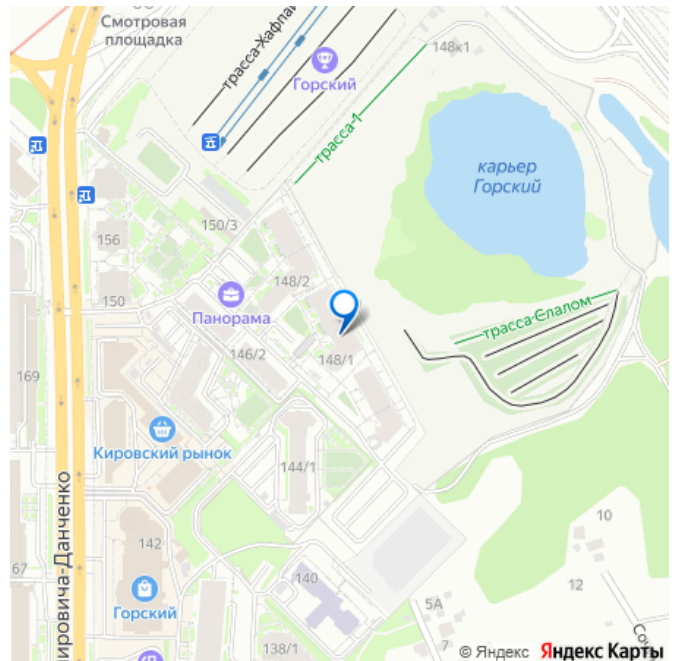
на улицу

<https://novosibirsk.move.ru/objects/9255855207>

Дом Профи, Дом Профи

79130601532, 79130601345

для заметок



Ремонт

евро

Квартира в новостройке

да

Год сдачи

4 квартал 2016 г.

Покупка в ипотеку

да

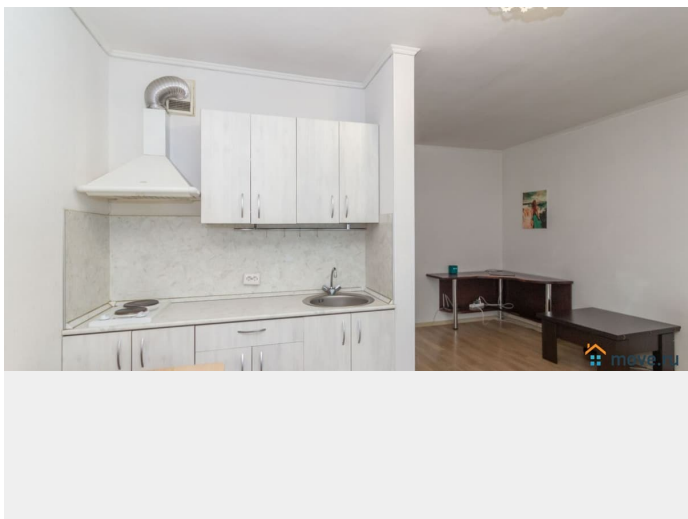
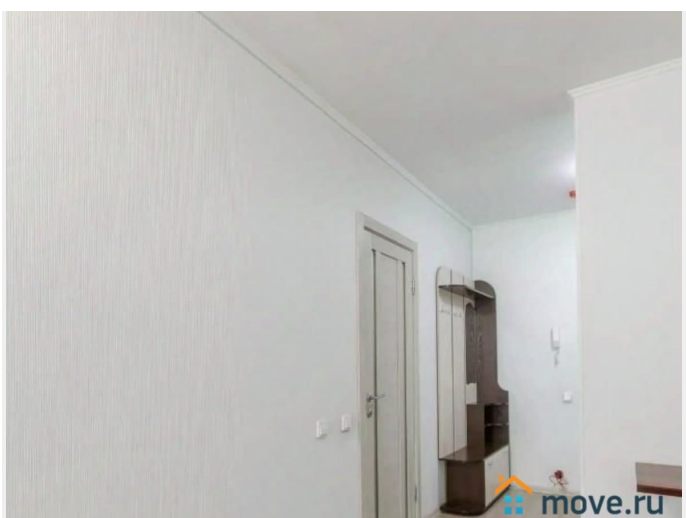
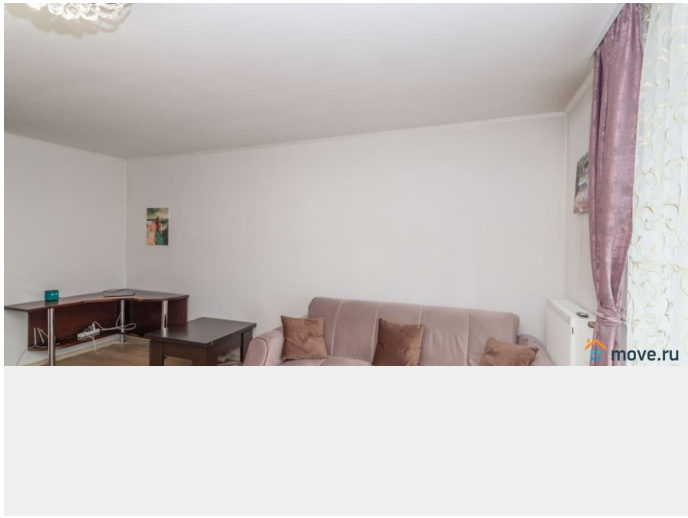
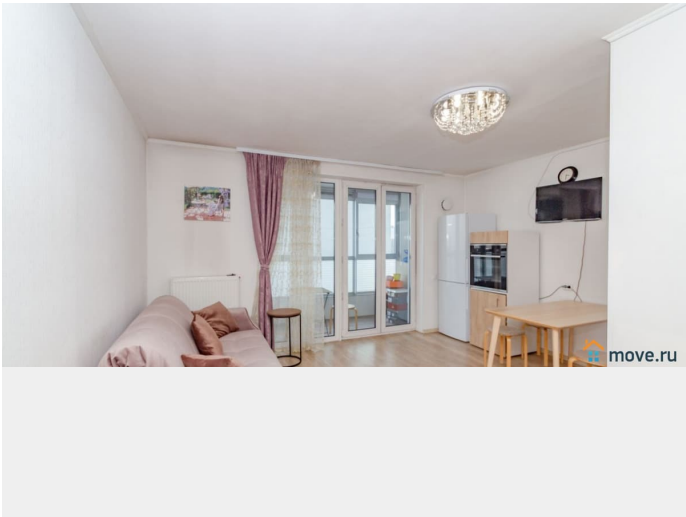
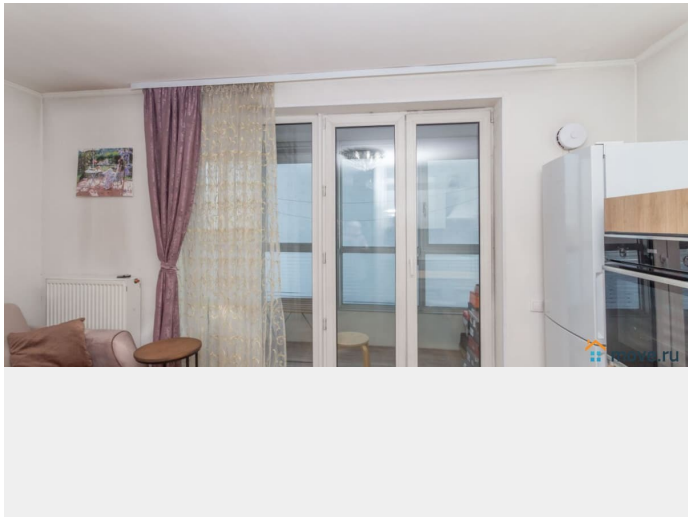
возможна ипотека, лифт

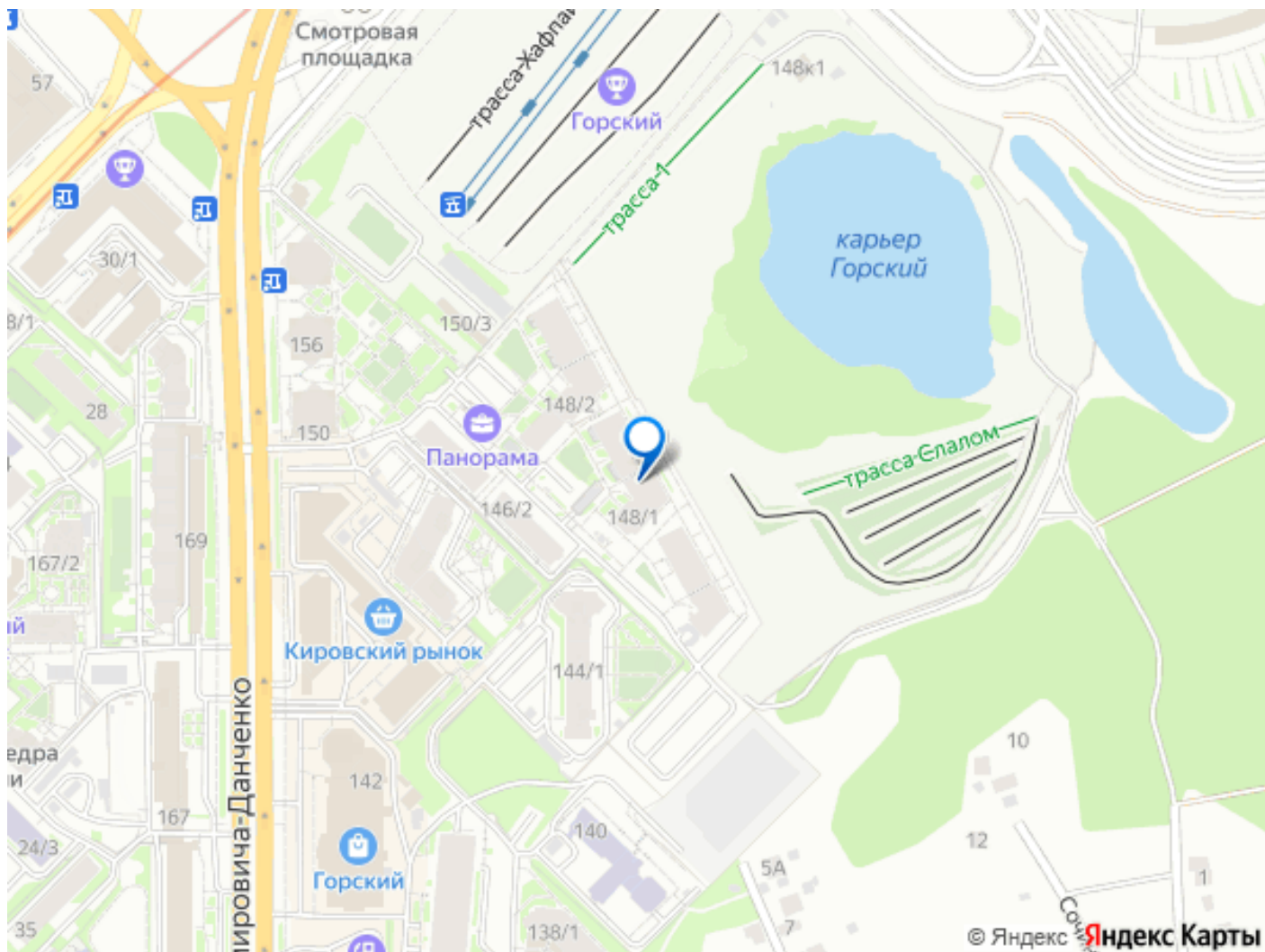
Описание

Предлагается к продаже уютная квартира наполненная светом и воздухом!! В квартире выполнен качественный ремонт в приятных нейтральных тонах, создающих ощущение тепла и уюта. Удобная планировка позволяет комфортно разграничить зону кухни, отдыха и рабочую. В прихожей большой вместительных шкаф, который решает проблему хранения вещей!!! Санузел приличного размера. Панорамная лоджия, с шикарным видом на город и парк, где приятно проводить свободное время! Часть мебели и техники достанется покупателю в виде ПРИЯТНОГО БОНУСА! "ПАНОРАМА" - это современный жилой комплекс из нескольких домов, выполненных в едином архитектурном стиле и гармонично дополняющих друг друга. Огороженная охраняемая территория с видеонаблюдением. Собственные парковые зоны отдыха, озеленение в виде хвойных и лиственных деревьев, кустарников и газонов. Детский игровой комплекс с травмобезопасным покрытием, оборудованный для ребят разного возраста. Большой подземный паркинг, так же отведена БОЛЬШАЯ ПАРКОВОЧНАЯ ЗОНА на

территории, где вы всегда без труда сможете оставить свой автомобиль! Максимально развитая инфраструктура локации в шаговой доступности располагаются школы, детские сады, высшие учебные заведения, развивающие студии, разнообразные кружки. ТРЦ, множество различных магазинов, медицинские учреждения, салоны красоты, фитнес и спа, кафе, рестораны, парки, так же на территории комплекса есть пункты выдачи OZON и WILDBERRIES и др. В шаговой доступности ЛДС и новый парк «Арена», располагающий к прогулкам и занятием спортом в любое время года!!! Прекрасная транспортная развязка, в шаговой доступности две станции метро «Студенческая» и «Спортивная»! Рядом остановки общественного транспорта, позволяющего легко добраться до любой точки города. Идеальный вариант как для жизни, так и для сдачи в аренду!!!! Квартира БЕЗ ОБРЕМЕНЕНИЙ, МАТЕРИНСКИЙ КАПИТАЛ НЕ ИСПОЛЬЗОВАЛСЯ, ОДИН ВЗРОСЛЫЙ СОБСТВЕННИК!!!! Квартира достойная внимания самых взыскательных покупателей, ценящих качество, престиж и комфорт. Покажем в удобное для Вас время! Окажем помощь при оформлении ИПОТЕКИ от банков партнёров.







Move.ru - вся недвижимость России