

Создано: 02.04.2026 в 22:51

Обновлено: 02.04.2026 в 22:51

Новосибирская область, Новосибирск, ул.  
Большевицкая, стр. 45

**6 960 000 ₪**

Новосибирская область, Новосибирск, ул. Большевицкая,  
стр. 45

Улица

[улица Большевицкая](#)

## Квартира

Общая площадь

32.9 м<sup>2</sup>

Этаж

14/23

## Детали объекта

Тип сделки

Продам

Раздел

[Квартиры](#)

Ремонт

с отделкой

Квартира в новостройке

да

## Описание

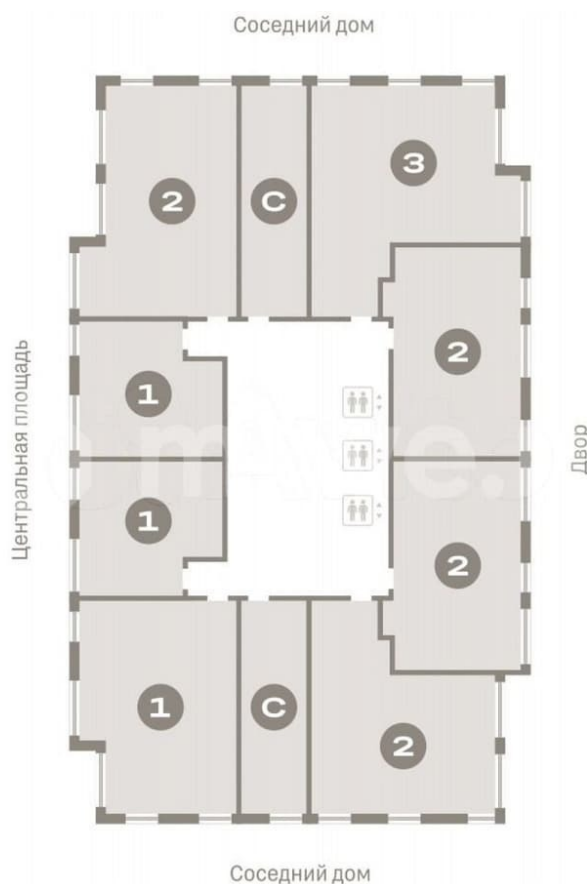
Просторная 1-комн. студия с предчистовой отделкой в Микрорайон «Европейский Берег» на 14 этаже. Общая площадь: 32.88 кв.м., площадь гостиной 22.9 кв.м., из которых 5 кв.м. выделено под кухонную зону. Все окна

<https://novosibirsk.move.ru/objects/9293104511>

**Брусника Новосибирск, Брусника  
Новосибирск**

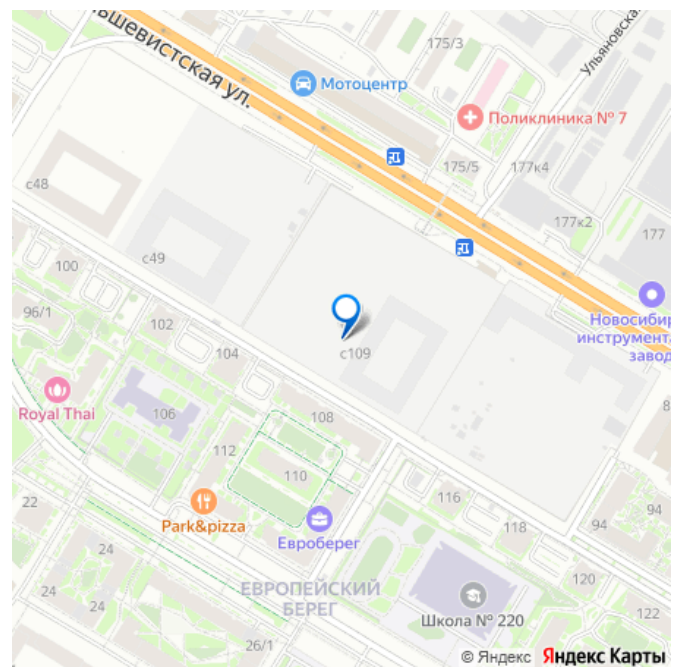
**89251234567**

для заметок



выходят на одну сторону. В квартире один балкон, один совмещенный санузел. Высота потолков 2.7 м. Мы сдаём квартиру с отделкой под чистовую. Это наиболее удобный для покупателей формат. Все грязные, пыльные, шумные работы мы уже выполнили: залили стяжку с шумоизоляцией, выстроили ровные межкомнатные стены, развели электрику и слаботочку. Вы получаете «чистый лист», готовый к финишному ремонту и воплощению почти любых дизайнерских задумок. Мы понимаем, что каждый человек особенный, и не пытаемся навязать вам свой вкус.

Микрорайон «Европейский Берег» расположен в Октябрьском районе Новосибирска на берегу Оби напротив зелёного острова Кустовой, между двумя мостами — Октябрьским и Бугринским. Вблизи две остановки общественного транспорта, пятнадцать минут на автобусе и двадцать пять минут пешком до станции метро «Речной Вокзал», откуда можно уехать в любую точку города на метро, автобусе или электричке. Рядом — гипермаркет «Лента», детские сады, школа, поликлиника, почта, удобный выезд через Бугринский мост до ТЦ «Мега». Первые этажи домов имеют общественную функцию: магазины, кафе, аптеки, детские центры и другие полезные сервисы. Собственная набережная рядом с домом «Европейский Берег» состоит из домов переменной этажности, урбан-вилл, кварталов и башен. В «Европейском Береге» есть игровые площадки для детей, площадки для мини-футбола, стритбола и волейбола, уличные тренажёры. Дворы микрорайона закрыты от машин и представляют собой зелёный сад для отдыха жителей. Вдоль берега благоустраивают набережную с общественными площадками для игр и



спорта, скалодромом, пешеходными аллеями и велодорожками. Работают два детских сада и общеобразовательная школа со стадионом. Во дворах микрорайона создано приватное пространство для жителей. Дворы имеют интенсивное озеленение и выполнены в концепции тихого сада с газоном, травами, деревьями и кустарниками. Деревья привезены из европейских питомников и высажены сразу большими. Установлены детские площадки, уличные тренажёры, спортивные корты, предусмотрены места для отдыха взрослых и прогулок. Если Вы - риелтор, пожалуйста, за более подробной информацией обратитесь на горячую линию на нашем официальном сайте.

(AQID02470136)

