

Создано: 06.02.2026 в 22:29

Обновлено: 07.02.2026 в 22:33

Новосибирская область, Новосибирск, ул.
Выборная, стр. 4

5 830 000 ₽

Новосибирская область, Новосибирск, ул. Выборная, стр. 4

Улица

[улица Выборная](#)

Квартира

Общая площадь

32.4 м²

Этаж

18/25

Детали объекта

Тип сделки

Продам

Раздел

[Квартиры](#)

Ремонт

с отделкой

Квартира в новостройке

да

Описание

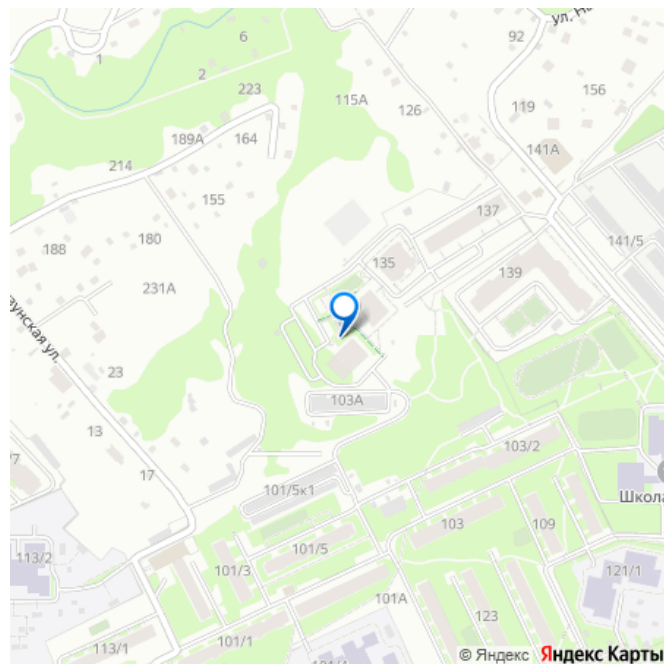
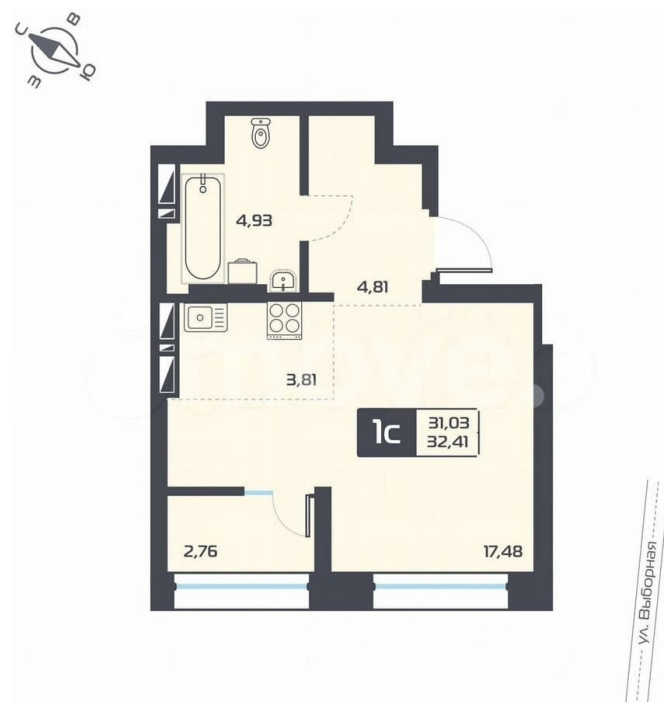
Квартиру можно купить по семейной ипотеке со ставкой от 3,5%. По всем вопросам обращайтесь в офис продаж, наши менеджеры вам все расскажут! Просторная однокомнатная квартира-студия с предчистовой отделкой в ЖК

<https://novosibirsk.move.ru/objects/9289032579>

Астон, Астон

89251234567

для заметок



«Астон.Геометрия» на 18 этаже. Общая площадь: 32.41 кв.м., площадь гостиной 21.29 кв.м., из которых 3.81 кв.м. выделено под кухонную зону. Все окна выходят на одну сторону. В квартире одна лоджия, один совмещенный санузел. Высота потолков 2.7 м. Квартира находится в корпусе 4. Дом монолитный, одноподъездный, высотой 25 этажей. На этаже 12 квартир. В подъезде 1 пассажирский и 2 грузовых лифта. Окончание строительства - 2 квартал 2026 года.

Оформление сделки по договору долевого участия. Концепция ЖК «Астон. Геометрия» объединяет в себе важные составляющие современного жилого комплекса комфорт-класса: качество, комфорт, доступность. Это проект для тех, кто рационально распоряжается финансами и не снижает планку качества. «Астон. Геометрия» - уникальное пространство для жизни, расположенное на улице Выборная в уютном, развивающемся районе. Удобная локация позволяет добраться за 15 минут до станции метро. В пешей доступности находится остановка общественного транспорта, где проходит 9 маршрутов, направляющихся в разные части города. Все необходимое для комфортной жизни рядом, в пешей доступности: детские сады и школы, торговые центры, аптеки, магазины, кафе, тренажерные залы, поликлиника. Современный фасад с выразительными цветовыми акцентами органично вписывается в городское пространство. Яркие детали подчеркивают уникальный стиль жилого комплекса. Дизайн холлов является продолжением домашнего уюта. Все двери холла прозрачные, поэтому видно что происходит как внутри, так и снаружи. Вход в подъезд разделен на 2 контура, и только перед вторым контуром установлен

домофон, это позволяет чувствовать себя в безопасности и комфорте. В холле предусмотрена мягкая зона, теперь ожидание такси или отдых во время прогулки станет еще комфортнее. Вход в дом - на уровне земли, без порогов и лестниц. Такое решение облегчает доступ для велосипедистов и мам с колясками. Также на первом этаже расположено отдельное помещение для безопасного хранения колясок, самокатов, велосипедов. Соседский центр позволит расширить границы квартир и принимать активное участие в общественной жизни и укреплять отношения между соседями. В центре будет возможно, как и поработать, так и совместно провести время с друзьями или детьми. Здесь можно организовать мероприятие или мастер класс, провести литературный вечер.

(AQID02544731)

