

🕒 Создано: 09.12.2025 в 13:58

Обновлено: 06.01.2026 в 08:52

**Новосибирская область, Новосибирск,  
улица Татьяны Снежиной, 31**

**3 250 000 ₽**

Новосибирская область, Новосибирск, улица Татьяны  
Снежиной, 31

Округ

[Новосибирск, Октябрьский район](#)

Улица

[улица Татьяны Снежиной](#)

## Квартира

Высота потолков

2.6 м

Жилая площадь

19.7 м<sup>2</sup>

Площадь кухни

5 м<sup>2</sup>

Общая площадь

32.4 м<sup>2</sup>

Этаж

10/11

## Детали объекта

Тип сделки

Продам

Раздел

[Квартиры](#)

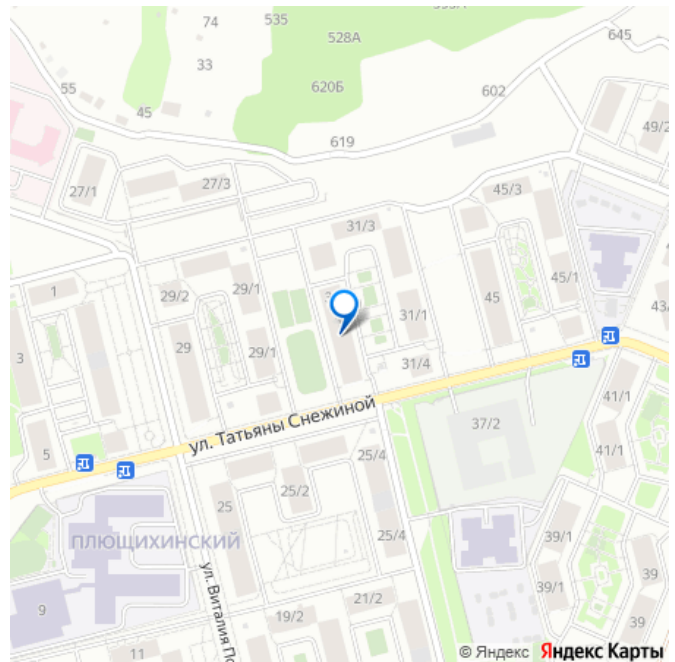
Тип балкона

балкон

<https://novosibirsk.move.ru/objects/9287289438>

**Наталия Орешкина, Новый дом NSK**  
**79137312272**

для заметок



Тип санузла

раздельный

Ремонт

косметический

Квартира в новостройке

да

Год сдачи

4 квартал 2011 г.

Покупка в ипотеку

да

возможна ипотека, лифт, парковка

## Описание

Продается просторная студия с балконом!

Квартира находится в современном панельном доме, построенном в 2011 году.

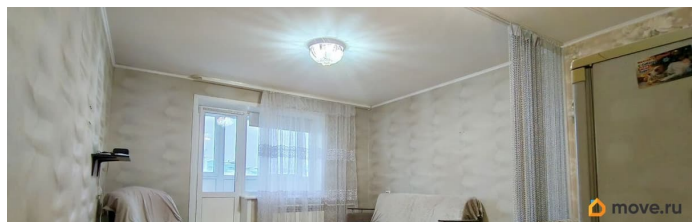
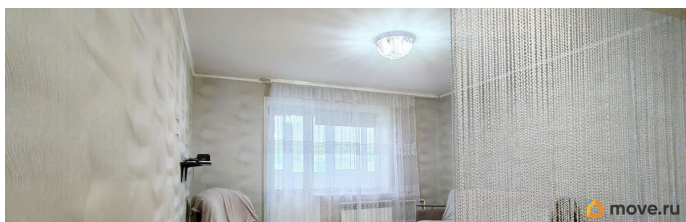
Общая площадь составляет 32,4 кв. м, жилая площадь — 19,7 кв. м, а кухня — 5,0 кв. м.

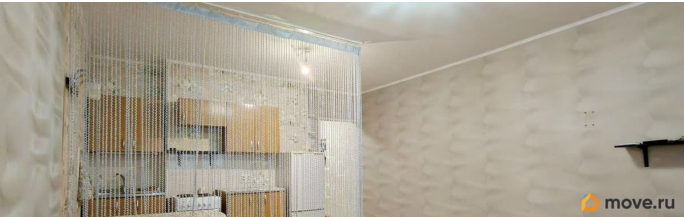
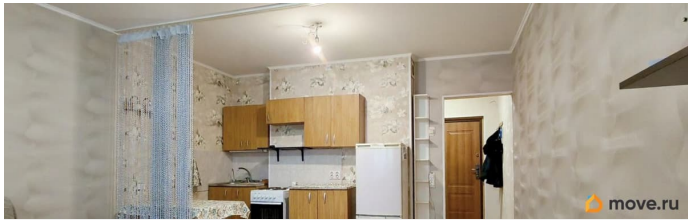
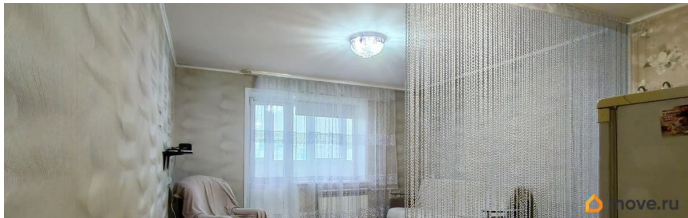
Квартира расположена на 10 этаже 11-этажного дома. Высота потолков — 2,6 метра.

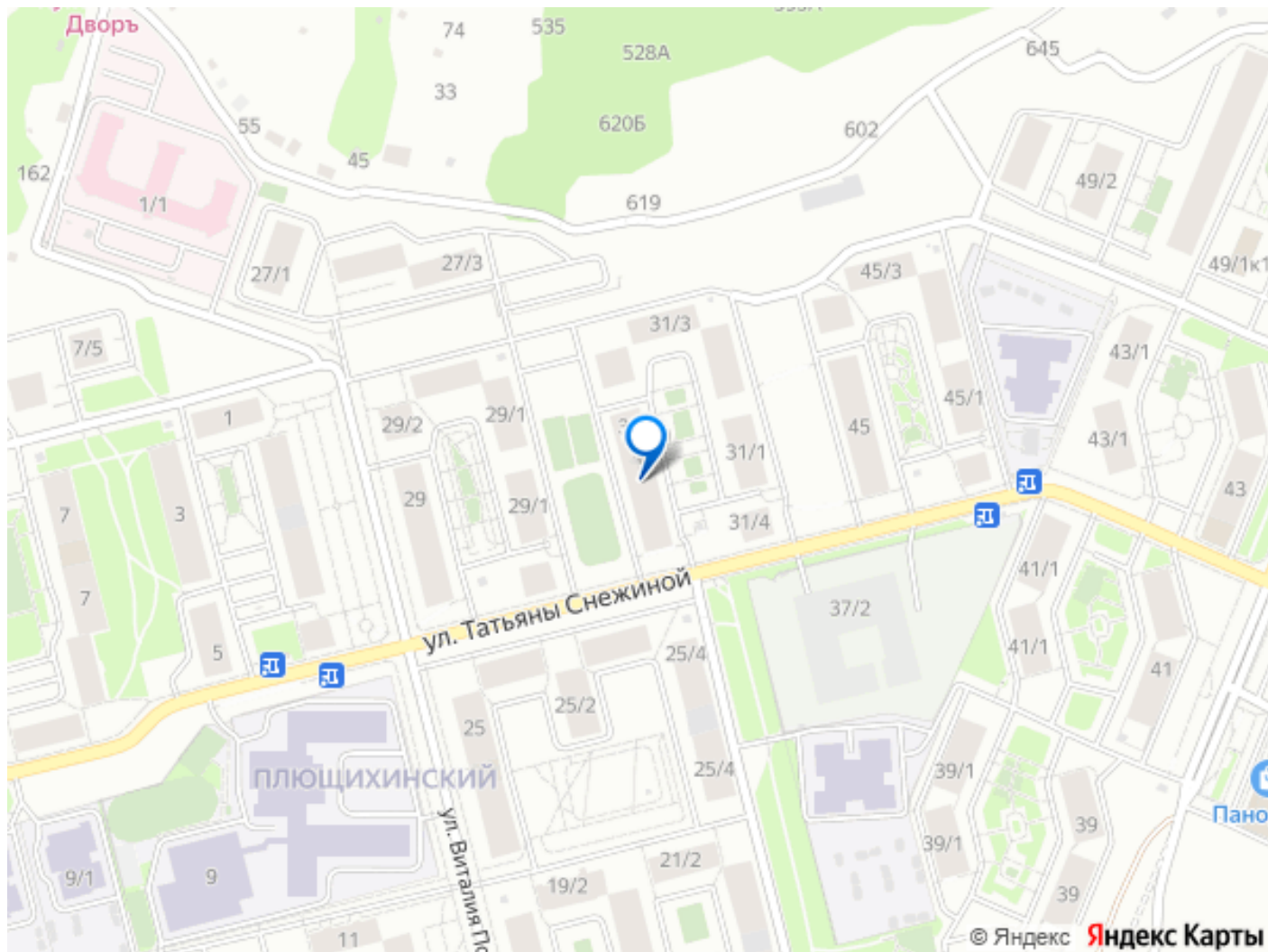
Из окна открывается вид на тихий двор. В квартире выполнен косметический ремонт, что позволяет сразу заехать и жить.

Квартира оборудована всем необходимым для сдачи внаем или для начала самостоятельной жизни. Просторная студия с продуманной планировкой, что делает ее идеальной как для одного человека, так и для молодой пары. В комнате достаточно места для размещения зоны отдыха и рабочей зоны. Санузел совмещенный, современная сантехника в отличном состоянии. Из квартиры есть выход на остекленный балкон. Район с развитой инфраструктурой. В шаговой доступности находятся школы, детские сады. Рядом с домом в шаговой доступности работают

частные и муниципальные детские сады. Новая школа 216. Большое количество детских спортивных секций, языковые школы, художественные и музыкальные кружки. - ДЕТИ будут в восторге от великолепных игровых площадок в зеленом, ухоженном дворе! - парковочных мест достаточно! - рядом есть все необходимое (магазины, аптеки, салоны, остановки общественного транспорта, ВУЗы). Помимо торгового центра Континент, вещевого рынка и круглосуточного гипермаркета Лента, для жильцов комплекса в 2017 году открылся ТЦ Панорама с фитнес-клубом, пиццерией и магазинами. Ближайшая поликлиника принимает в соседнем микрорайоне МЖК на улице Лазурной. **ЧИСТАЯ ПРОДАЖА! ОДИН СОБСТВЕННИК!** При покупке данного объекта предусмотрена комиссия агентства. Записывайтесь на просмотр этой замечательной студии! Мы будем рады ответить на все ваши вопросы и показать квартиру в удобное для вас время. При покупке данного объекта предусмотрена комиссия агентства. Ключи в агентстве.







Move.ru - вся недвижимость России