

Создано: 05.09.2025 в 13:34

Обновлено: 07.01.2026 в 07:57

5 630 000 ₽

Округ

[Новосибирск, Октябрьский район](#)

Квартира

Высота потолков

2.7 м

Жилая площадь

17.5 м²

Площадь кухни

3.8 м²

Общая площадь

32.41 м²

Этаж

25/25

Детали объекта

Тип сделки

Продам

Раздел

[Квартиры](#)

Тип балкона

лоджия

Тип санузла

совмещенный

Вид из окна

во двор

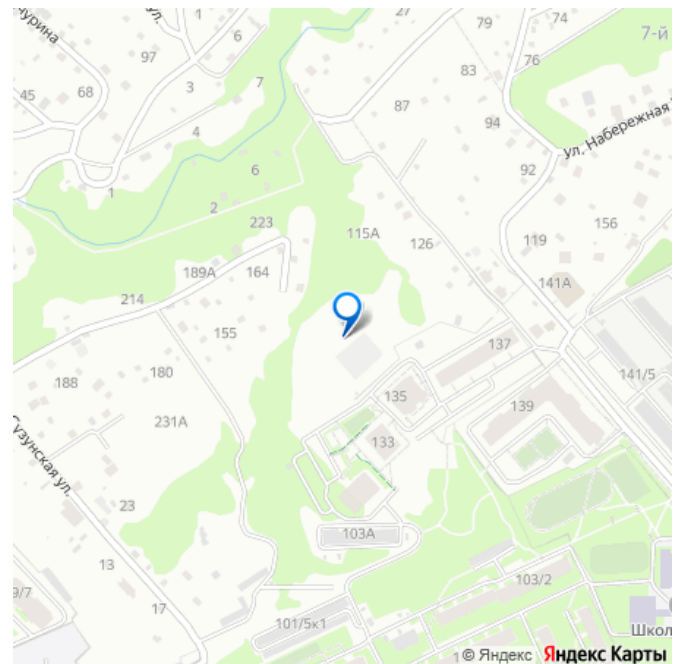
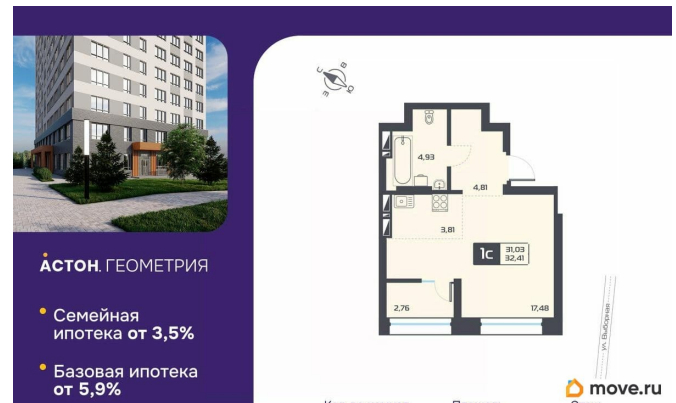
Ремонт

<https://novosibirsk.move.ru/objects/9284726670>

Астон, Астон

79012475450

для заметок



с отделкой

Квартира в новостройке

да

Год сдачи

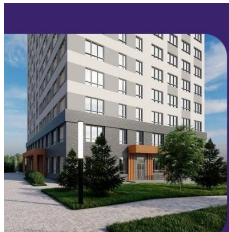
2 квартал 2026 г.

лифт

Описание


Спешите оформить бронирование по этой цене! Предложение ограничено! Стоимость квартиры указана со скидкой, ваша экономия составит 170,000 RUB. Квартиру можно купить по семейной ипотеке со ставкой от 3,5%. Звоните, наши менеджеры вам все расскажут! Продается 1-комн. квартира-студия от застройщика с предчистовой отделкой в ЖК «Астон.Геометрия» на 25 этаже. Общая площадь: 32.41 кв.м., площадь гостиной 21.29 кв.м., из которых 3.81 кв.м. выделено под кухонную зону. Все окна выходят на одну сторону. В квартире одна лоджия, один совмещенный санузел. Высота потолков 2.7 м. Квартира находится в корпусе 4. Дом монолитный, одноподъездный, высотой 25 этажей. На этаже 12 квартир. В подъезде 1 пассажирский и 2 грузовых лифта. Окончание строительства - 2 квартал 2026 года. Оформление сделки по договору долевого участия. Концепция ЖК «Астон. Геометрия» объединяет в себе важные составляющие современного жилого комплекса комфорт-класса: качество, комфорт, доступность. Это проект для тех, кто рационально распоряжается финансами и не снижает планку качества. «Астон. Геометрия» - уникальное пространство для жизни, расположенное на улице Выборная в уютном,

развивающемся районе. Удобная локация позволяет добраться за 15 минут до станции метро. В пешей доступности находится остановка общественного транспорта, где проходит 9 маршрутов, направляющихся в разные части города. Все необходимое для комфортной жизни рядом, в пешей доступности: детские сады и школы, торговые центры, аптеки, магазины, кафе, тренажерные залы, поликлиника. Современный фасад с выразительными цветовыми акцентами органично вписывается в городское пространство. Яркие детали подчеркивают уникальный стиль жилого комплекса. Дизайн холлов является продолжением домашнего уюта. Все двери холла прозрачные, поэтому видно что происходит как внутри, так и снаружи. Вход в подъезд разделен на 2 контура, и только перед вторым контуром установлен домофон, это позволяет чувствовать себя в безопасности и комфорте. В холле предусмотрена мягкая зона, теперь ожидание такси или отдых во время прогулки станет еще комфортнее. Вход в дом - на уровне земли, без порогов и лестниц. Такое решение облегчает доступ для велосипедистов и мам с колясками. Также на первом этаже расположено отдельное помещение для безопасного хранения колясок, самокатов, велосипедов. Соседский центр позволит расширить границы квартир и принимать активное участие в общественной жизни и укреплять отношения между соседями. В центре будет возможно, как и поработать, так и совместно провести время с друзьями или детьми. Здесь можно организовать мероприятие или мастер класс, провести литературный вечер. #26uZct



Астон. ГЕОМЕТРИЯ

- Семейная ипотека от 3,5%
- Базовая ипотека от 5,9%

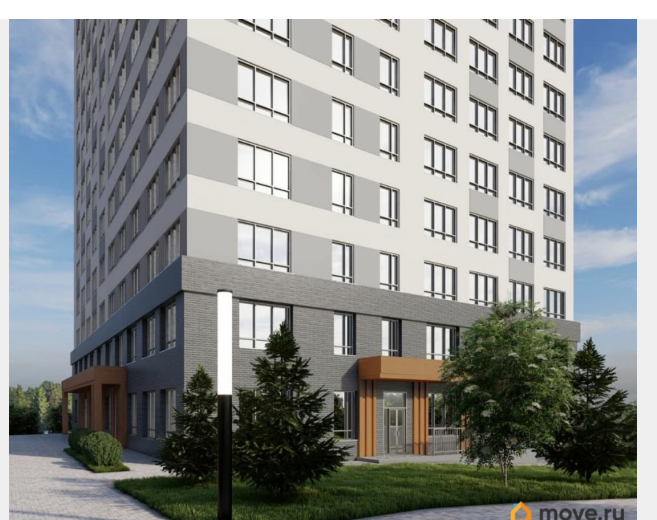
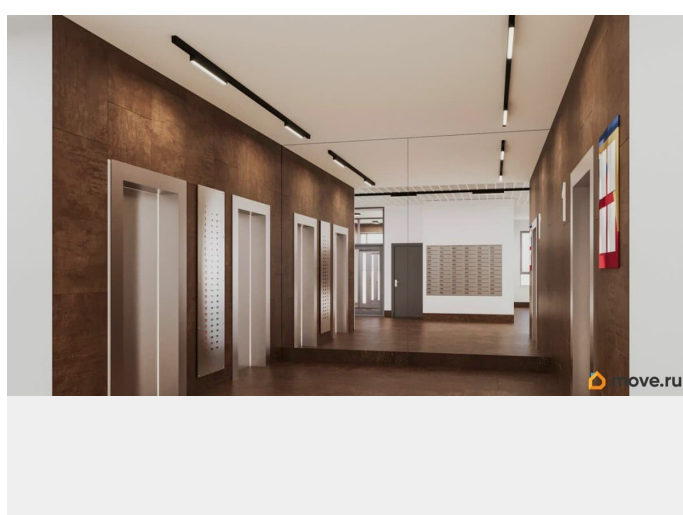
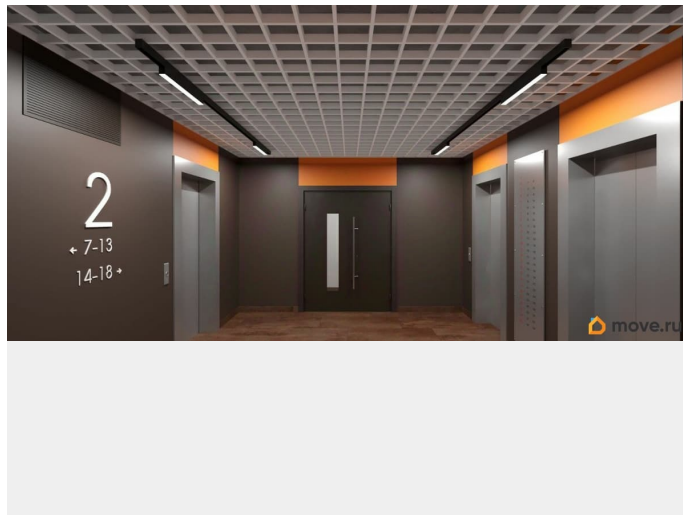


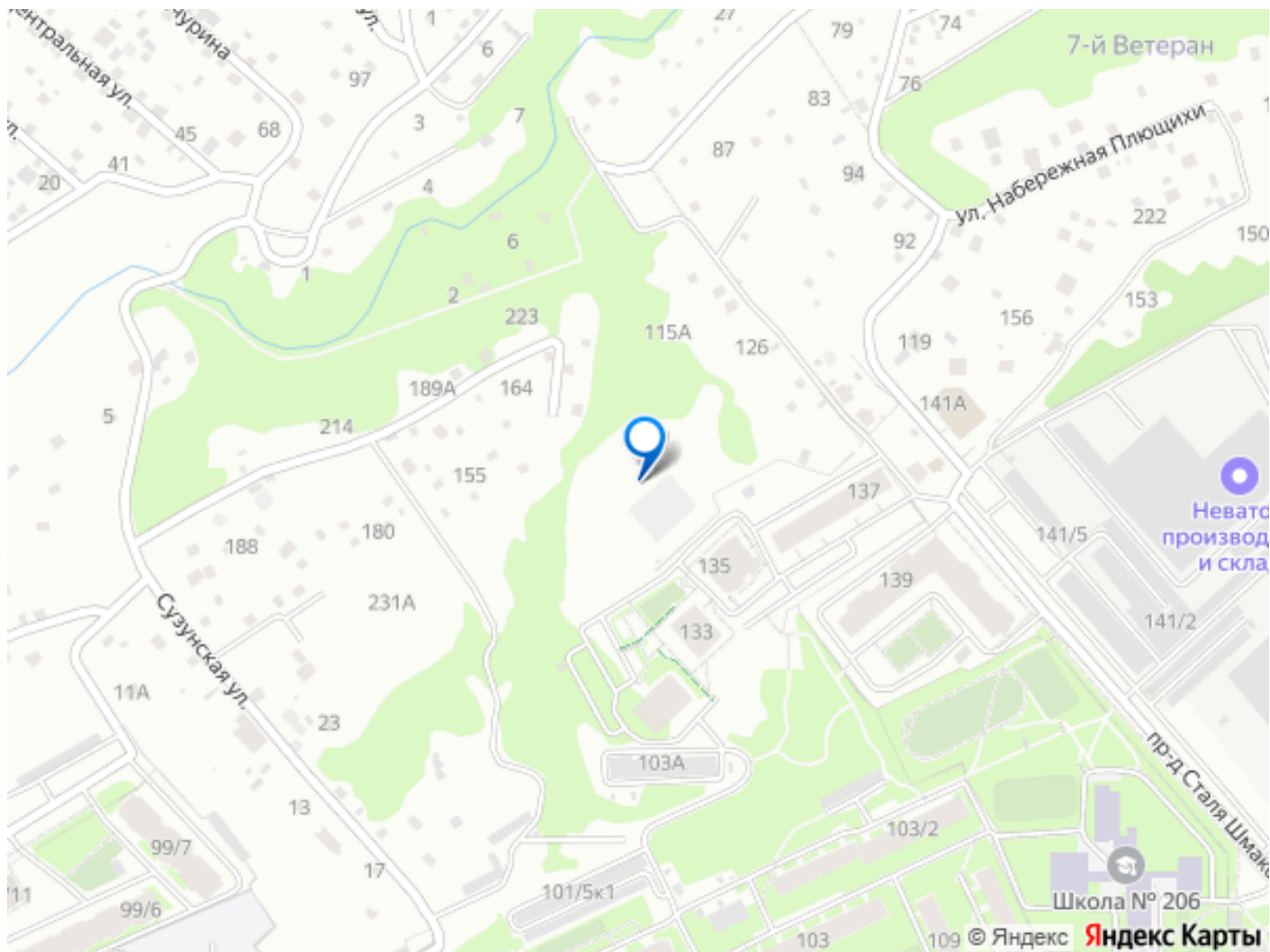
1c

31,03
32,41

4,93 4,61 3,61 2,75 17,48

move.ru





Move.ru - вся недвижимость России