

Создано: 01.11.2025 в 12:13

Обновлено: 01.11.2025 в 12:08

Новосибирская область, Новосибирск,

Тополевая улица, 21

**8 682 353 ₽**

Новосибирская область, Новосибирск, Тополевая улица, 21

Округ

[Новосибирск, Октябрьский район](#)

Улица

[улица Тополевая](#)

## Квартира

Высота потолков

2.7 м

Жилая площадь

15.5 м<sup>2</sup>

Площадь кухни

7.4 м<sup>2</sup>

Общая площадь

32.2 м<sup>2</sup>

Этаж

9/9

## Детали объекта

Тип сделки

Продам

Раздел

[Квартиры](#)

Тип балкона

лоджия

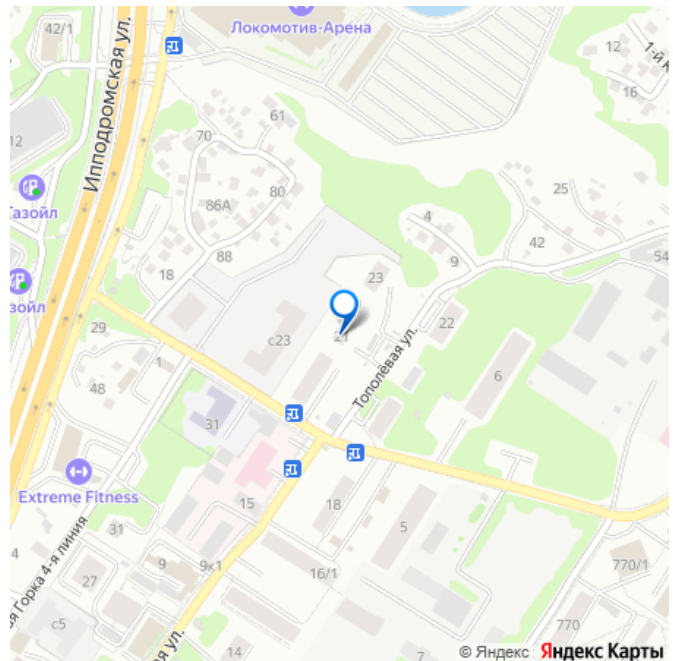
Тип санузла

<https://novosibirsk.move.ru/objects/9286299215>

**Оксана Жукова, Города Новосибирск**

**79136925991**

для заметок



Вид из окна

во двор

Ремонт

без ремонта

Покупка в ипотеку

да

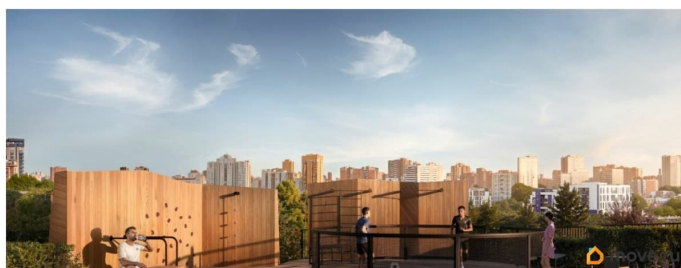
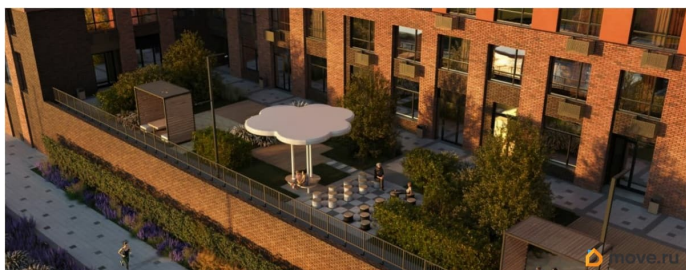
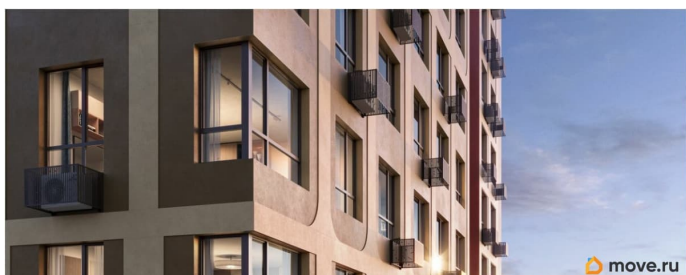
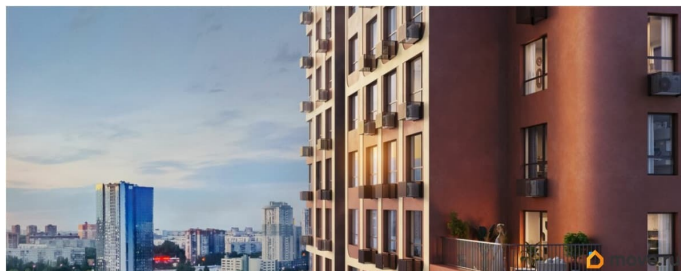
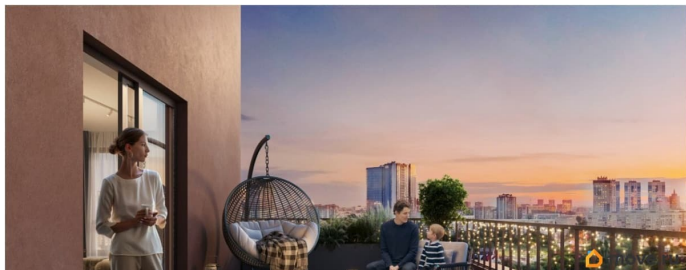
возможна ипотека, лифт, парковка

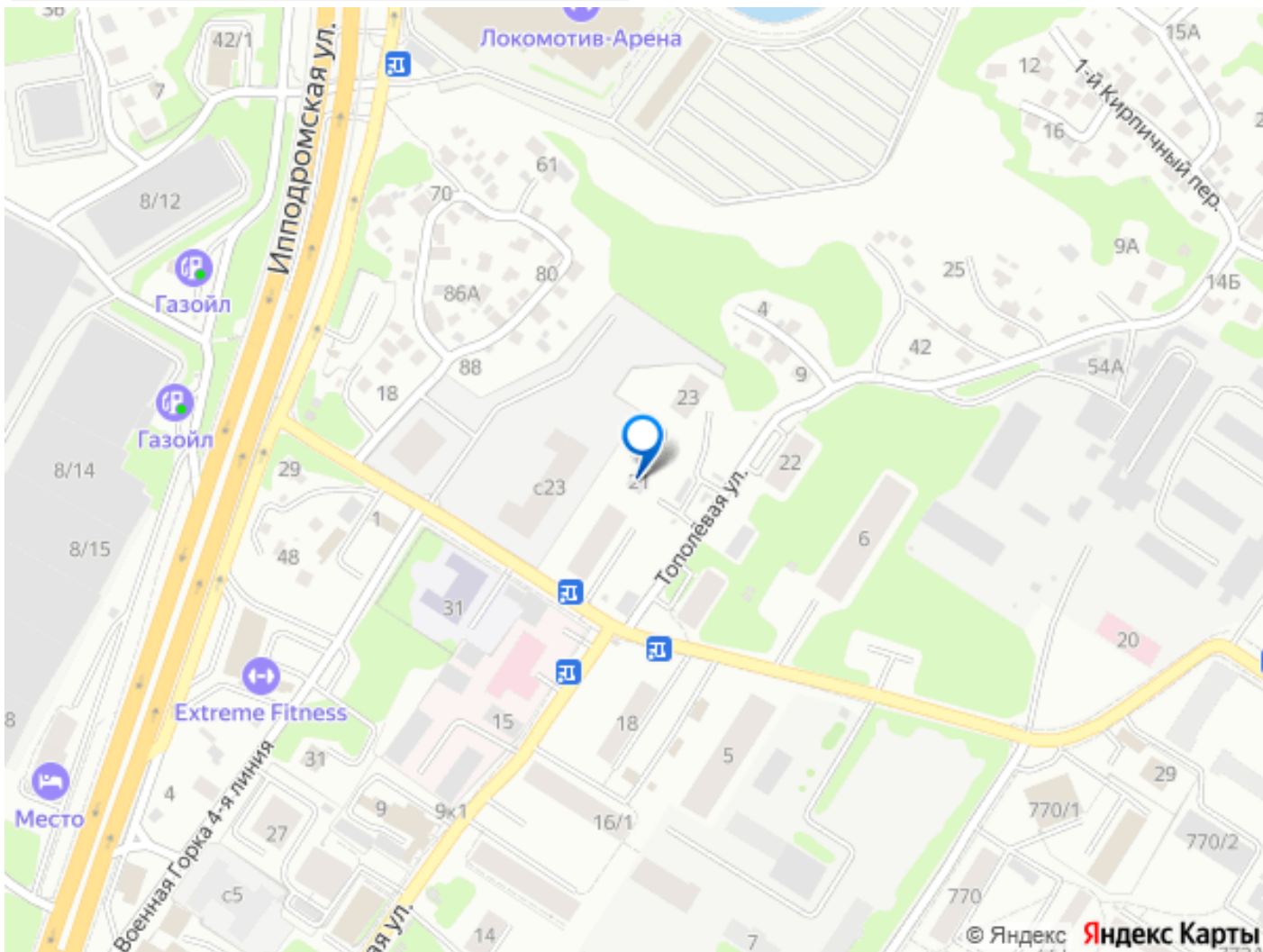
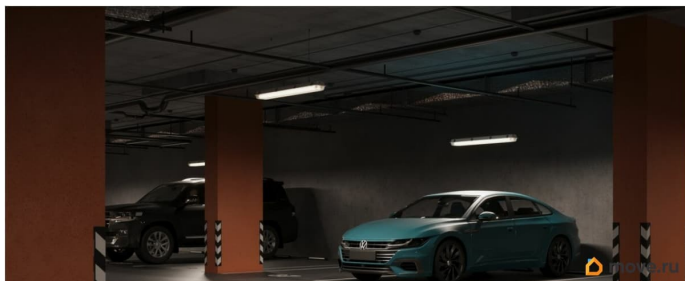
## Описание

Код агента 41421 Камерный жилой квартал на стыке Центрального и Октябрьского районов Новосибирска, где переосмыслены идеи современной застройки. Фасады оформлены в бежево-терракотовой гамме с контрастными тёмными акцентами. Динамику им задают террасы, угловое остекление, открытые балконы и чередование чётких линий и скруглённых форм. Главный визуальный элемент — форма перевёрнутой подковы, символизирующей удачу и благополучие. Её же используют и во внутренней отделке, чтобы фортуна сопровождала жителей на каждом шагу. Внутри комплекса будет организована клубная жизнь со своим паркингом, прогулочной зоной, умными технологиями, авторскими парадными и заботливой управляющей компанией. На закрытой территории комплекса жителей окружают только комфорт и безопасность. Дворы регулярно патрулирует охрана, в домах и паркингах установлены видеокамеры, и главное — никаких машин. Для юных жителей предусмотрены игровые площадки с разделением по возрасту — весело будет и малышам, и ребятам постарше. Особого внимания заслуживает озеленение.

Различные виды деревьев, кустарники и цветущие многолетники создают у дома атмосферу вечнозелёного парка. А ещё они, как и стены дома, служат звуковым барьером, открывая внутренний двор от шума городских улиц. Парадная станет продолжением архитектурной концепции дома — сохраняя единую палитру на всей территории, чтобы поддерживать целостный облик квартала. Интерьер парадных наполнится мягкой мебелью, растениями, картинами и зеркалами, чтобы ожидание курьера или такси было комфортным. Особое внимание уделили пространству для тех, кто работает из дома. В холлах на первом этаже появится коворкинг - среда со специально оборудованными зонами, где можно проводить созвоны и деловые встречи или просто работать в уютной обстановке. Все парадные в проектах сквозные, а двери в них прозрачные, чтобы в гостевой холл поступало как можно больше естественного света. Для удобства убрали ступени на входе — важно, передвижение всех жителей дома было комфортным. Территория жилого квартала будет свободна от автомобилей — для них предусмотрен охраняемый подземный паркинг на 178 машиномест. О сохранности транспорта можно не беспокоиться — помещение оборудовано системой видеонаблюдения, а доступ организован по считыванию номеров или BLE-метке. Попасть к автомобилю, можно не выходя из дома — лифты на подземный этаж есть в каждой парадной комплекса. Это особенно удобно в суровом сибирском климате. Также по соседству с машино-местами предусмотрены кладовые, где можно хранить сменную резину, детский транспорт, спортивный инвентарь и другие вещи, которым не место в квартире. Все квартиры полностью готовы к

чистовой отделке. Произведена разводка электричества и отопления. Выполнена стяжка пола, стены выровнены под маяк, установлены розетки и выключатели, радиаторы. На входе стальная сейфовая дверь. Остаётся выбрать материалы и цвета для будущего интерьера и приступить к ремонту.





Move.ru - вся недвижимость России