

Создано: 05.02.2026 в 22:21
Обновлено: 05.02.2026 в 22:21

Иван, Риелтор
89251234567

Новосибирская область, Новосибирск, ул.
Селезнёва, стр. 1

8 550 000 ₽

Новосибирская область, Новосибирск, ул. Селезнёва, стр. 1

Улица

[улица Селезнева](#)

Квартира

Общая площадь

31 м²

Этаж

4/24

Детали объекта

Тип сделки

Продам

Раздел

[Квартиры](#)

Ремонт

с отделкой

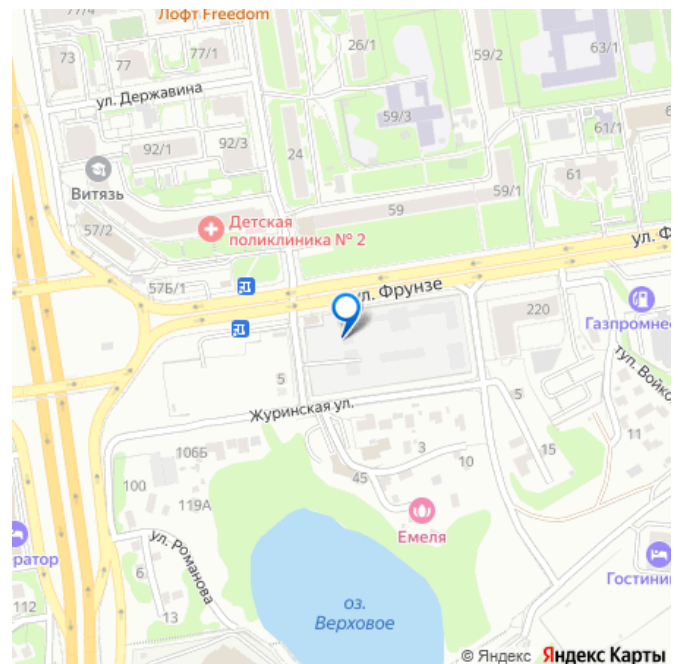
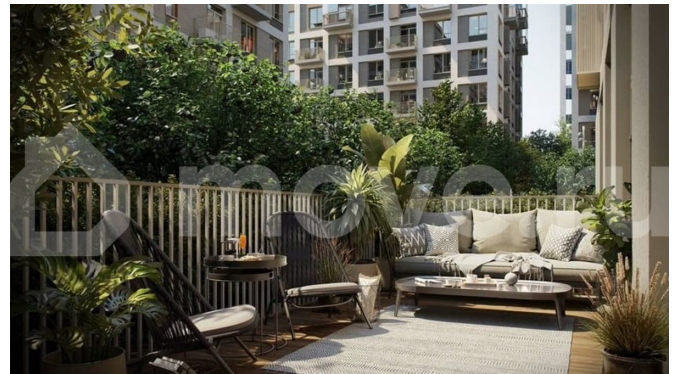
Квартира в новостройке

да

Описание

ПИШИТЕ и запишемся на
экскурсию!!!!!!!!!!!!!!!!!!!!!!!!!!!! При
покупке новостройки все услуги абсолютно
БЕСПЛАТНЫ!!!!!!!!!!!!!!!!!!!! Помощь в получении
Ипотечного решения
БЕСПЛАТНО!!!!!!!!!!!!!!!!!!!!!!!!!!!! Жилой

для заметок

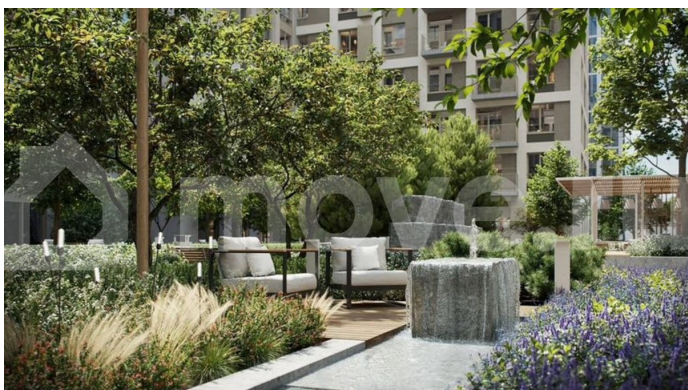
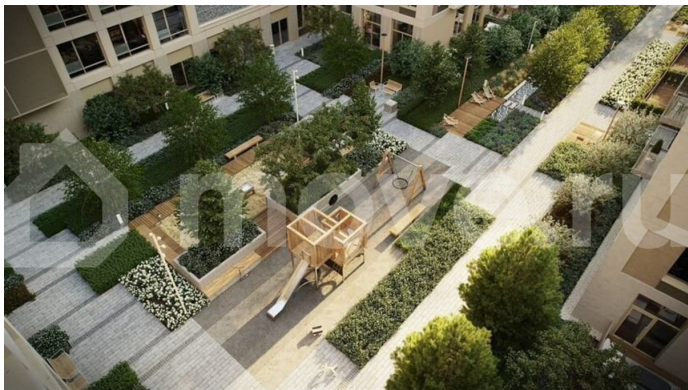
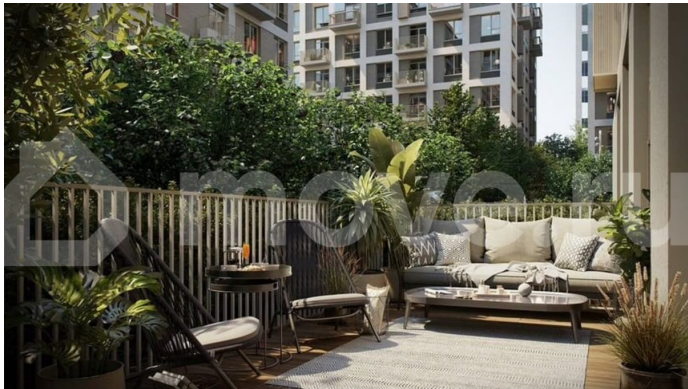


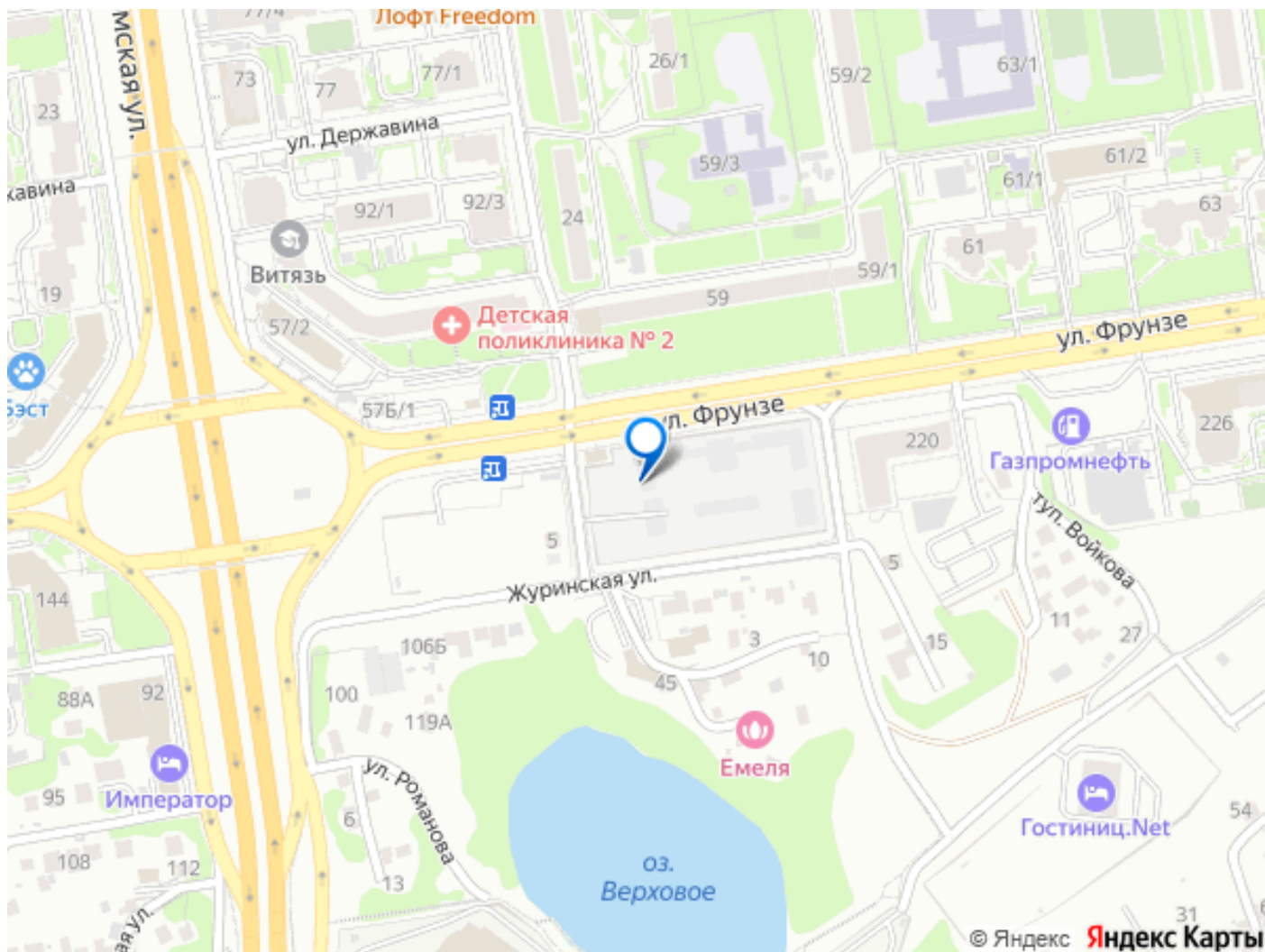
комплекс находится в Центральном районе Новосибирска, на пересечении Ипподромской магистрали и улицы Фрунзе. По этим крупным транспортным артериям легко добраться в любое место города и на автомобиле, и на общественном транспорте. До ближайших автобусных остановок — 5 минут пешком, а до станции метро «Березовая Роща» — 10 минут. В радиусе 1,5 км вокруг квартала уже сформирована необходимая инфраструктура. Здесь есть детские сады, школы, больницы, аптеки, спортивные клубы, торговые центры с супермаркетами, ресторанами и кинотеатрами. Для большего комфорта жителей ЖК обеспечат собственной инфраструктурой. В квартале будет свой торговый центр с магазинами и полезными сервисами. Застройщик взял на себя обязательство создать рядом образовательный кластер — два детских сада и две школы. Особенность квартала — озеро Верховое. Жители района смогут прогуляться по набережной, вокруг водоёма, где будет круговой пешеходный маршрут, с разными зонами отдыха. Кроме того, в пешей доступности от озера находятся еще два городских парка: «Центральный» и «Березовая роща». Для разработки проекта приглашены архитектурные бюро из Китая: AEDAS и Turenscape. AEDAS специализируются на создании качественных общественных пространств, а Turenscape — на работах с экосистемой водных объектов. Архитекторы учли особенности местности и объединили урбанистический и природный ландшафты. Улицы спроектировали так, чтобы плавно связать активный городской ритм с внутренним пространством квартала. Этот проект не просто заполнит территорию, а задаст тренд к развитию города в целом. В

проекте будет создана каскадная застройка, которая подчеркнёт зелёные берега водоёма и крутой подъём, с верхней точки которого открывается вид на озеро и окрестности. Активный рельеф территории диктует основные планировочные решения. Система террас и лестничных пролетов вдоль пешеходных маршрутов раскрывает территорию с разных уровней, а пандусы делают доступной для всех гостей. Главные видовые точки оснащены смотровыми площадками. Чтобы не нарушать сложившуюся экосистему озера, пешеходные тропы сделаны на сваях. У озера спроектировано функциональное пространство для жизни с местами для отдыха, общения, прогулок и спорта. Вокруг водоёма проложили круговой пешеходный маршрут с двумя разными по настроению и наполнению частями: активной «городской» и спокойной «природной». Дворы организованы на стилобатах домов, за счёт этого они приподнялись над улицей, стали ещё более приватными и безопасными для жителей. Дворы и общественные пространства спроектировали таким образом, чтобы они были интересны и удобны для юных жителей всех возрастов. Здесь есть детская площадка, для разных детских игр, большая беседка, зоны, где можно уединиться, ступенчатый водопад «Гранитный карьер» и огород. Газон, кустарники и многолетники, взрослые деревья создают комфортный микроклимат и дополняют ощущение нахождения в природной зоне у озера, а не в центре Новосибирска. Растения подберём по календарю цветения, чтобы пространство круглый год оставалось красивым. Все дворы оборудуем системой автополива. Главное лобби с зоной ресепшн, мягкими зонами и

переговорными. Контрастный и ритмичный интерьер лобби вдохновлен цветовой гаммой и атмосферой города. В интерьере используются материалы имитирующие камень, бетон, глину. Цветовая гамма создает теплую и энергичную атмосферу. Ритмичные композиции из каменной настенной плитки гармонично перекликаются с монументальными, стенами в керамограните имитирующем бетон, разбавляются зеркалами и терракотовыми стенами, которые и создают ассоциации с городом. Минималистичные почтовые ящики и встроенные светильники так же задают свой ритм, вытягивая и разделяя помещения на своеобразные кварталы, а растения, мебель, предметы искусства и мягкий свет добавляют интерьеру ощущение домашнего уюта. Входные группы домов мы сделаем прозрачными. В подъездах предусмотрены места для колясок и велосипедов, просторные лифтовые кабины с поручнями, удобная навигация. У каждого дома будет индивидуальная дизайн-коллекция оформления подъездов. На верхних и нижних этажах дома мы спроектировали квартиры с террасами. Они позволяют разнообразить сценарии городской жизни и больше времени проводить на свежем воздухе. Террасы на первых этажах выходят во двор. Они окружены живой изгородью, которая формирует приватное пространство для отдыха. Летом здесь можно выставлять садовую мебель, читать книги, наблюдать за играющим во дворе ребенком, а зимой — лепить снеговиков и наряжать ёлку. Видовые угловые террасы в башнях идеально подойдут для того, чтобы разбить летний сад, установить детские качели или обустроить зону барбекю для встреч с друзьями. И всё это — наслаждаясь видом на

озеро. Собственная управляющая компания будет отвечать за эксплуатацию технических систем и оборудования, содержание и ремонт фасадов и подъездов, озеленение, сохранение чистоты и функциональности всех общественных пространств. Её сотрудники помогут зарегистрировать право собственности, сделать ремонт «под ключ», застраховать квартиру, установить дополнительную домофонию и выполнить другие необходимые задачи. На первых этажах мы спроектировали продуманную и неслучайную коммерческую инфраструктуру. Здесь всё на своём месте — ресторан и кофейня, минимаркет и винотека, двухуровневые салон красоты и фитнес-студия для индивидуальных и групповых занятий, ателье и химчистка. Подземный паркинг — удобное и надёжное пространство для хранения автомобилей. В помещении установлен температурный режим и поддерживается постоянный уровень влажности. Зимой температура не опускается ниже 5-10 градусов. Паркинг оснащён системами пожарной безопасности и видеонаблюдения. Попасть внутрь можно только по программируемому ключу: это исключает появление на парковке посторонних людей. Кладовые разгрузят квартиру и балкон. На цокольных этажах домов расположены кладовые. Это помещения площадью от 3 до 10 кв.м, предназначенные для хранения сезонных вещей. В каждой комнате есть свет, температура внутри — такая же, как в подъезде. Дверь кладовой закрывается на замок.





Move.ru - вся недвижимость России