

Создано: 12.12.2024 в 12:53

Обновлено: 13.01.2026 в 09:26

Новосибирская область, Новосибирск,
Красный проспект, 220

8 940 000 ₽

Новосибирская область, Новосибирск, Красный проспект, 220

Округ

[Новосибирск, Заельцовский район](#)

Улица

[проспект Красный](#)

Квартира

Высота потолков

3 м

Жилая площадь

18 м²

Площадь кухни

3 м²

Общая площадь

31 м²

Этаж

3/24

Детали объекта

Тип сделки

Продам

Раздел

[Квартиры](#)

Тип балкона

лоджия

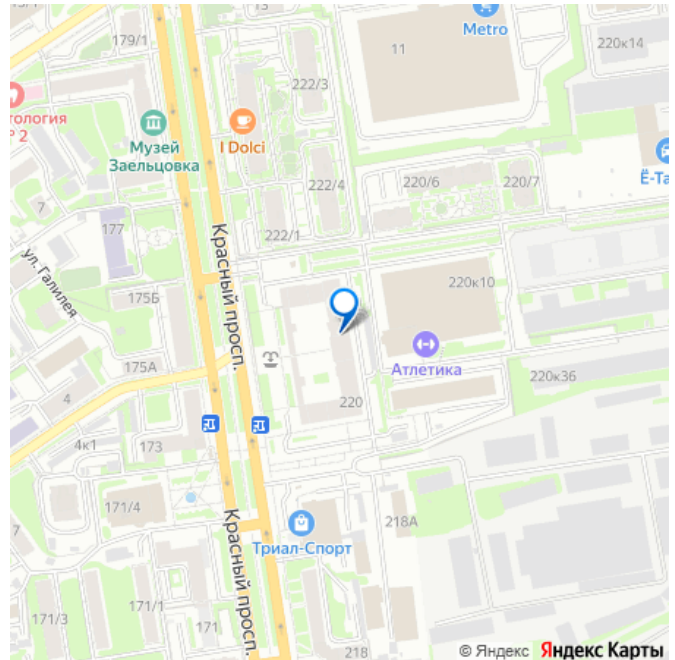
Тип санузла

<https://novosibirsk.move.ru/objects/9287922917>

Виктория Анатольевна Тереник,
Агентство Единый Центр
Недвижимости

79137222059

для заметок



совмещенный

Вид из окна

во двор

Ремонт

дизайнерский

Квартира в новостройке

да

Год сдачи

1 квартал 2023 г.

Покупка в ипотеку

да

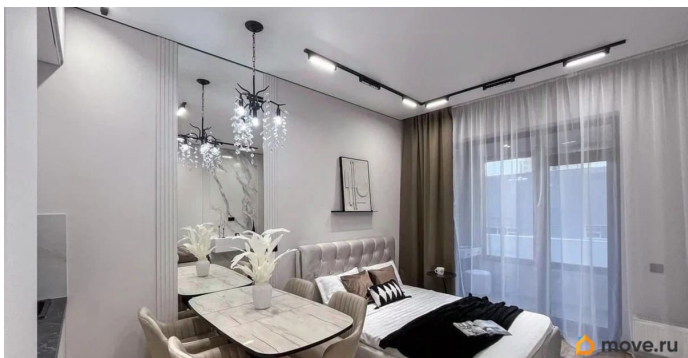
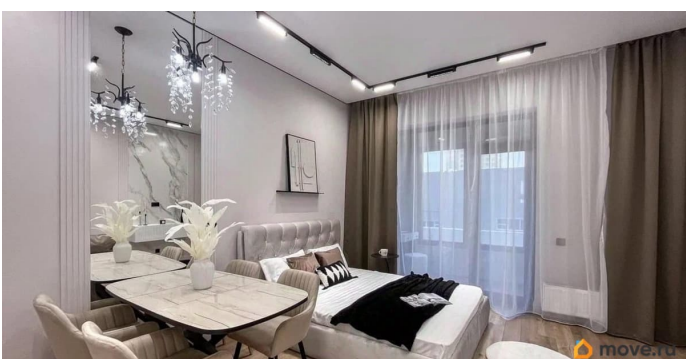
возможна ипотека, лифт, парковка

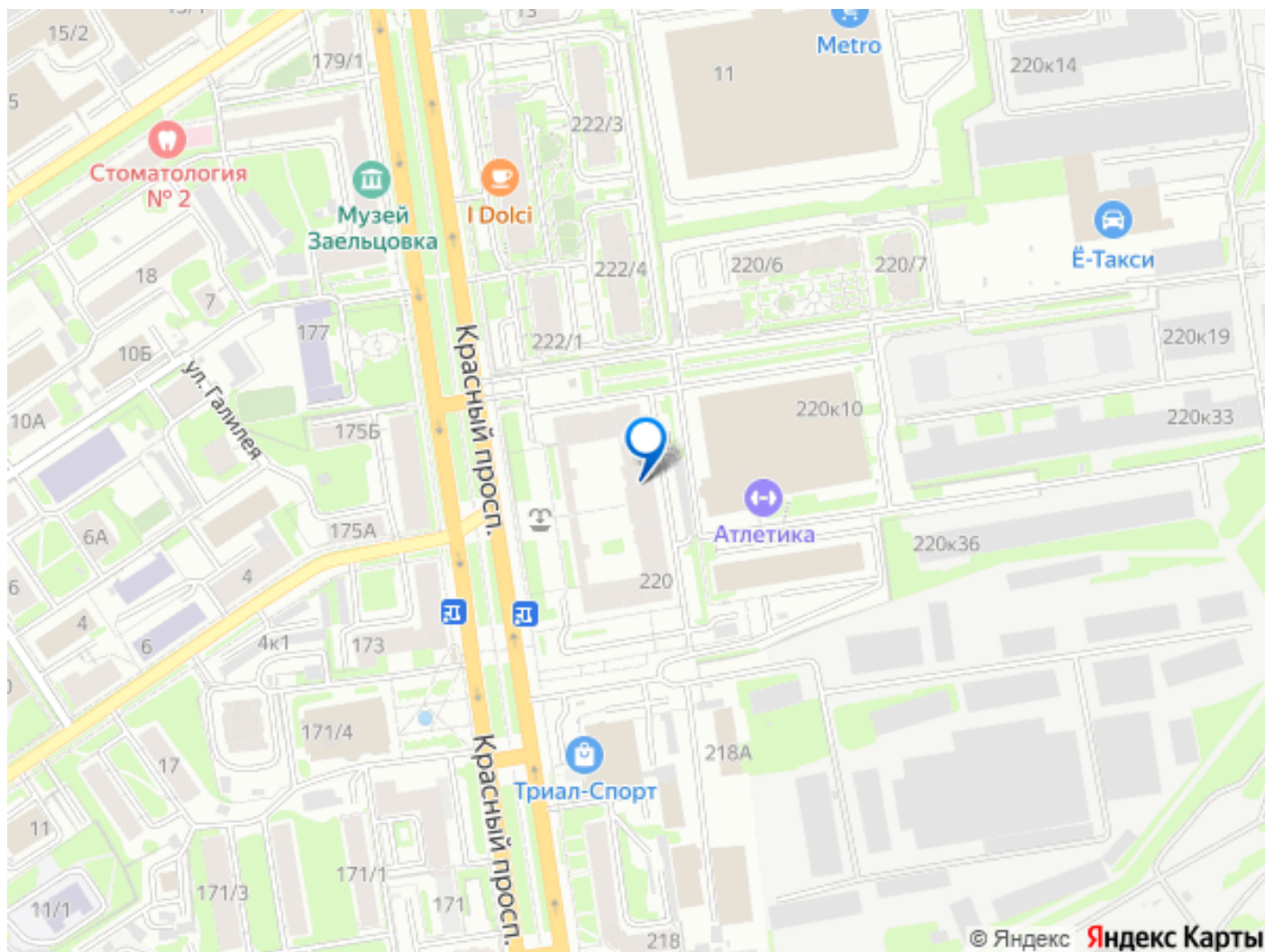
Описание

ВСЕ НОВОЕ! На фото все как есть, никто не жил! Потрясающая квартира восхищает своим стилем ! КВАРТИРА: - Дизайн проект от Московского дизайнера, в отделке использованы благородные цвета и элегантные оттенки! - Исполнение из качественных и дорогостоящих материалов (широкоформатный керамогранит, цельные широкоформатные зеркала, кварцвинил , стены окрашены в современной технологии, световые решения многогранны и позволяют создать стильную и комфортную атмосферу в квартире) . Потолки 3 метра- просторно, большие окна- светло. - Подобрана мебель и установлена бытовая техника (встроенная посудомоечная машина, встроенный холодильник и варочная панель) Вся мебель, свет, бытовая техника может быть оставлена в квартире по Вашему желанию! ДОМ: - «Нобель» жилой комплекс бизнес-класса, флагман Новосибирска, расположенный на главной улице города. - Высокий класс дома

определяется высококачественной отделкой из натурального гранита в отделке мест общего пользования, в доме есть имеется детская площадка, закрытый двор, видеонаблюдение, подземный паркинг, гостевой паркинг, лифт пассажирский, лифт грузовой, счетчики холодной и горячей воды, счетчики тепла, консьерж . - Закрытая территория комплекса имеет крытую гранитную колоннаду где можно прогуливаться в любую погоду; двор-парк с фонтаном. -Озеленение и ландшафтный дизайн сделаны с учетом современных тенденций, имеются многолетние хвойные деревья. ЛОКАЦИЯ И ИНФРАСТРУКТУРА: - Дом расположен рядом с Площадь Калинина, одной из основных транспортных развязок города. Метро Заельцовская в 5 минутах, одна остановка. -Расположение на главной улице города говорит о наличии максимально возможной развитой инфраструктуре (магазины, лечебные учреждения, культурные учреждения, гимназии, лицеи, ВУЗы, детские дошкольные учреждения и тд) ДОКУМЕНТЫ: - Один взрослый собственник! -Документы готовы к продаже! - Быстрый выход на сделку, возможна быстрая продажа без альтернативных вариантов. - прописанных лиц нет, мат капитал не использовался - Указанная цена действует до конца года.







Move.ru - вся недвижимость России