

🕒 Создано: 20.11.2025 в 11:44

Обновлено: 20.11.2025 в 12:53

**Новосибирская область, Новосибирск,  
улица Олеко Дундича, 1/3**

**4 700 000 ₽**

Новосибирская область, Новосибирск, улица Олеко Дундича,  
1/3

Округ

[Новосибирск, Калининский район](#)

Улица

[улица Олеко Дундича](#)

## Квартира

Высота потолков

2.7 м

Жилая площадь

17 м<sup>2</sup>

Площадь кухни

5 м<sup>2</sup>

Общая площадь

31 м<sup>2</sup>

Этаж

7/21

## Детали объекта

Тип сделки

Продам

Раздел

[Квартиры](#)

Тип балкона

лоджия

<https://novosibirsk.move.ru/objects/9286763402>

Агент

**79137212153, 79137951306**

для заметок



Тип санузла

совмещенный

Вид из окна

во двор

Ремонт

евро

Квартира в новостройке

да

Год сдачи

4 квартал 2017 г.

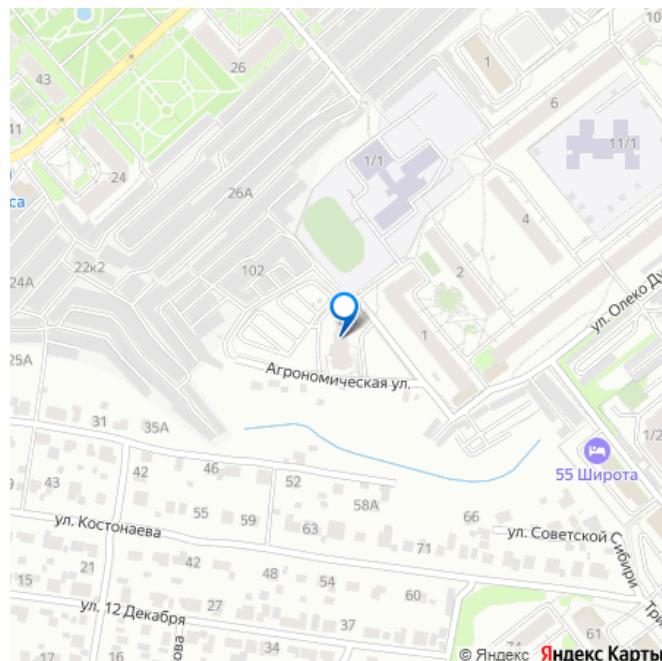
Покупка в ипотеку

да

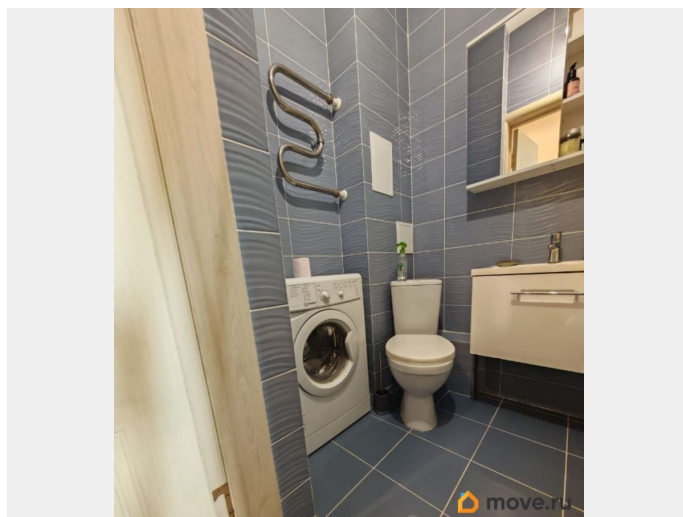
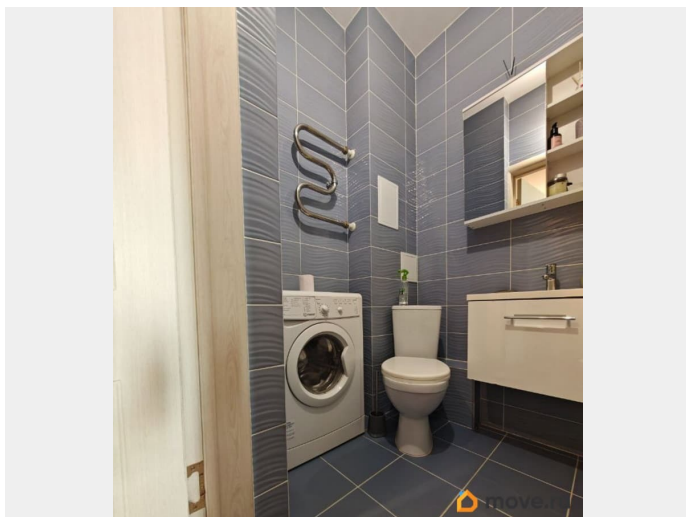
возможна ипотека, лифт, парковка

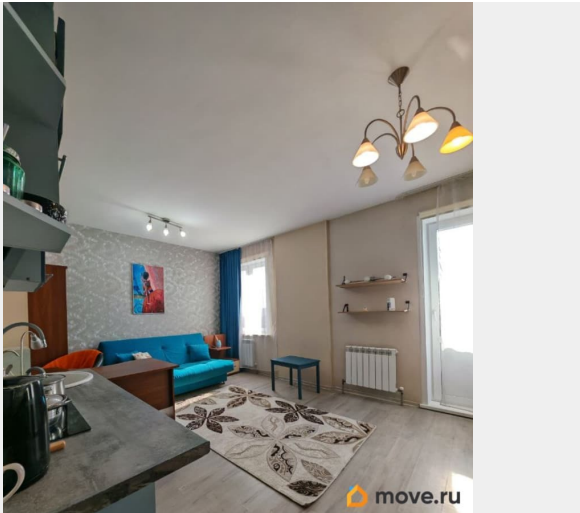
## Описание

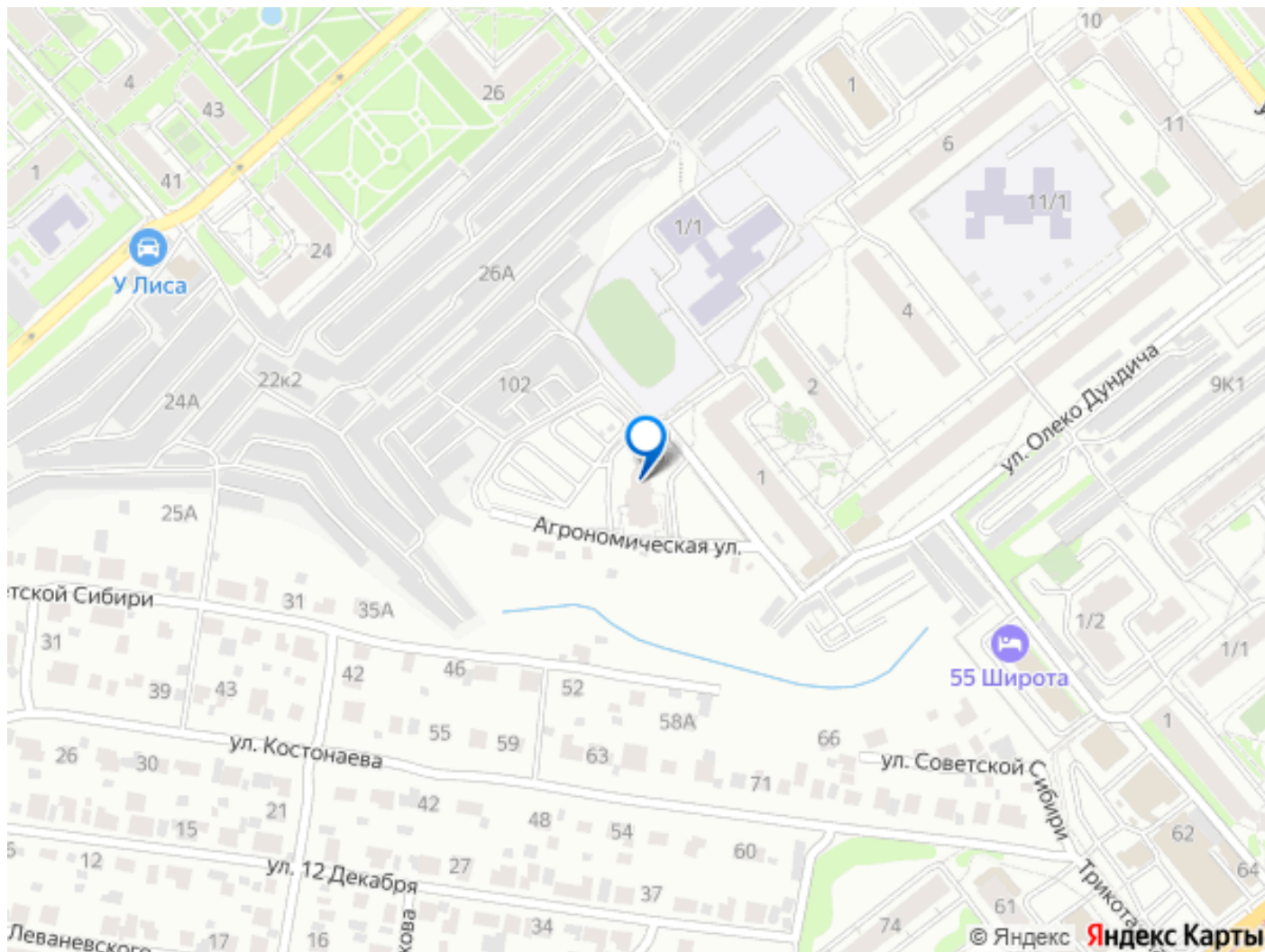
Продается уютная студия с евроремонтом в современном доме 2017 года постройки. Общая площадь квартиры составляет 31 кв. м, из них 17 кв. м — жилая площадь, а кухня занимает 5 кв. м. Квартира расположена на 7 этаже 21-этажного дома. Высота потолков — 2.7 метра. Окна выходят во двор, поэтому в квартире тихо и спокойно, с шикарным видом на город. Квартира выполнена в современном стиле с использованием качественных материалов. Евроремонт создает атмосферу уюта и комфорта. Просторная лоджия добавляет дополнительное пространство для отдыха. Совмещенный санузел оборудован всем необходимым: качественная сантехника, полноценная ванная и стиральная машина. Благодаря студийной планировке, пространство квартиры используется максимально эффективно. Есть возможность разделить на 2комнатную студию Дом находится в отличном состоянии,



оборудован двумя пассажирскими и одним грузовым лифтом, что удобно для переездов и транспортировки крупных вещей. Наземная парковка обеспечивает удобное место для вашего автомобиля. Всегда есть парковочные места. В доме предусмотрен пандус, поэтому можно не беспокоиться о доступности для маломобильных граждан. Район имеет развитую инфраструктуру: в шаговой доступности расположены школы, детские сады, клиники и магазины. До станции метро «Березовая Роща» можно добраться на автомобиле всего за 8 минут, что обеспечивает быстрый доступ к другим районам города. Условия сделки: продажа квартиры без обременений. Все документы готовы, возможна покупка в ипотеку. В квартире сейчас никто не прописан и не живёт. Ключи сразу после сделки. Приглашаем вас на просмотр квартиры в удобное для вас время. Звоните, чтобы записаться на визит и получить дополнительную информацию.







Move.ru - вся недвижимость России