

Создано: 06.02.2026 в 22:22

Обновлено: 17.02.2026 в 22:38

<https://novosibirsk.move.ru/objects/9289029575>

Иван, Риелтор

89251234567

Новосибирская область, Новосибирск, ул.

Берёзовая, 20

5 840 000 ₽

Новосибирская область, Новосибирск, ул. Берёзовая, 20

Улица

[улица Березовая](#)

Квартира

Общая площадь

31.9 м²

Этаж

3/3

Детали объекта

Тип сделки

Продам

Раздел

[Квартиры](#)

Ремонт

с отделкой

Квартира в новостройке

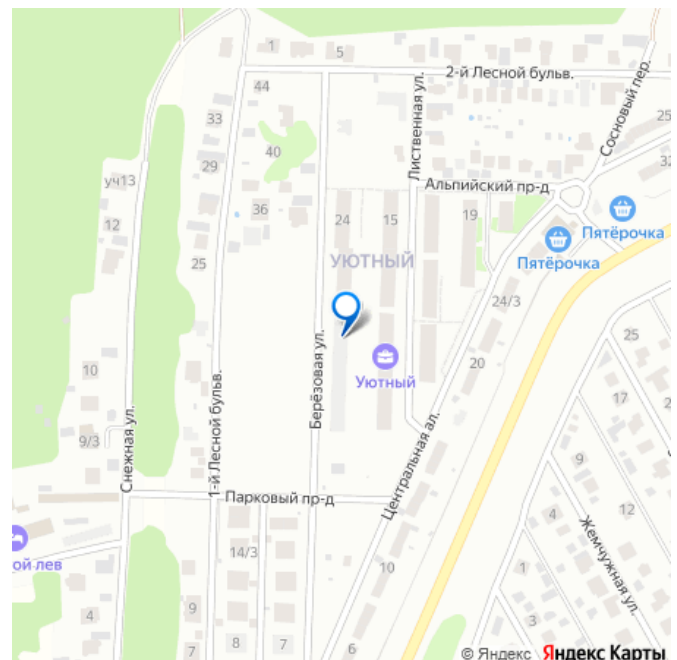
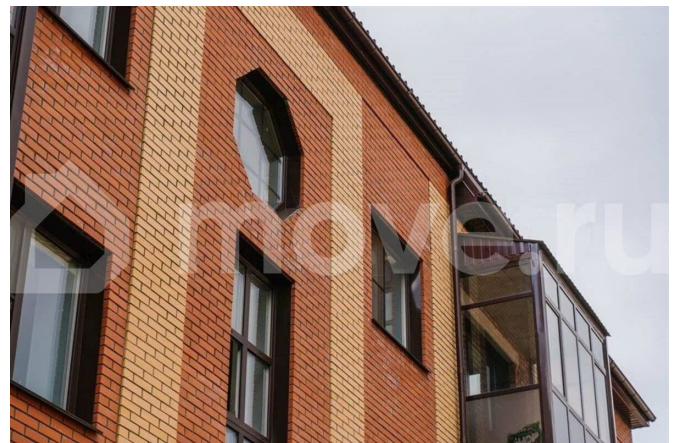
да

Описание

ПИШИТЕ и записывайтесь на экскурсию!!!!!!

При покупке новостройки все услуги
абсолютно **БЕСПЛАТНЫ!!!!!!!!!!!!!!!!!!!!!!** Помощь в
получении Ипотечного решения
БЕСПЛАТНО!!!!!!!!!!!!!!!!!!!!!!!!!!!!!!
Микрорайон расположен в поселке

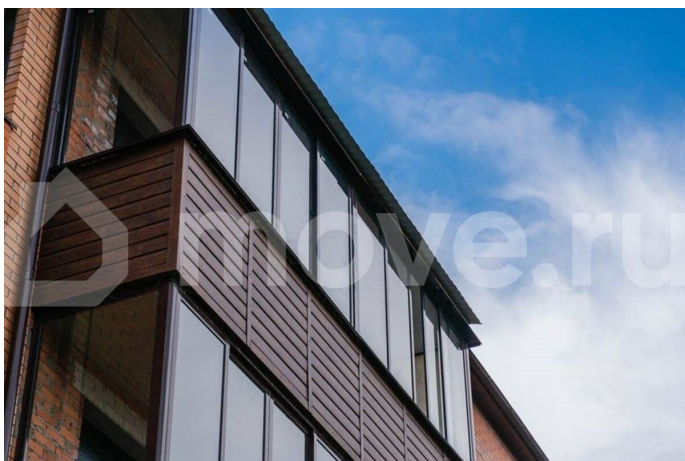
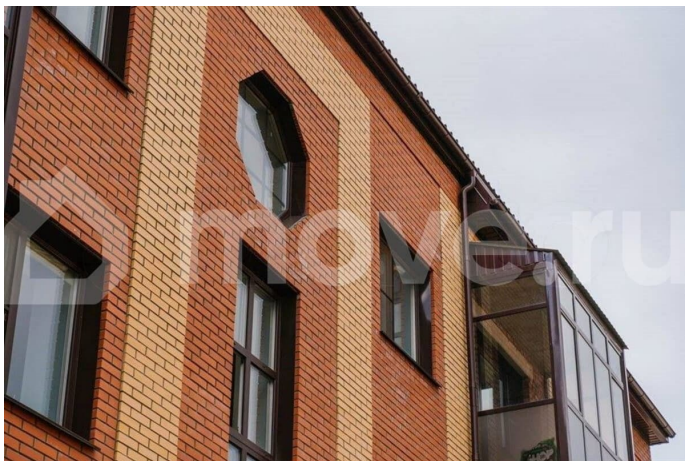
для заметок

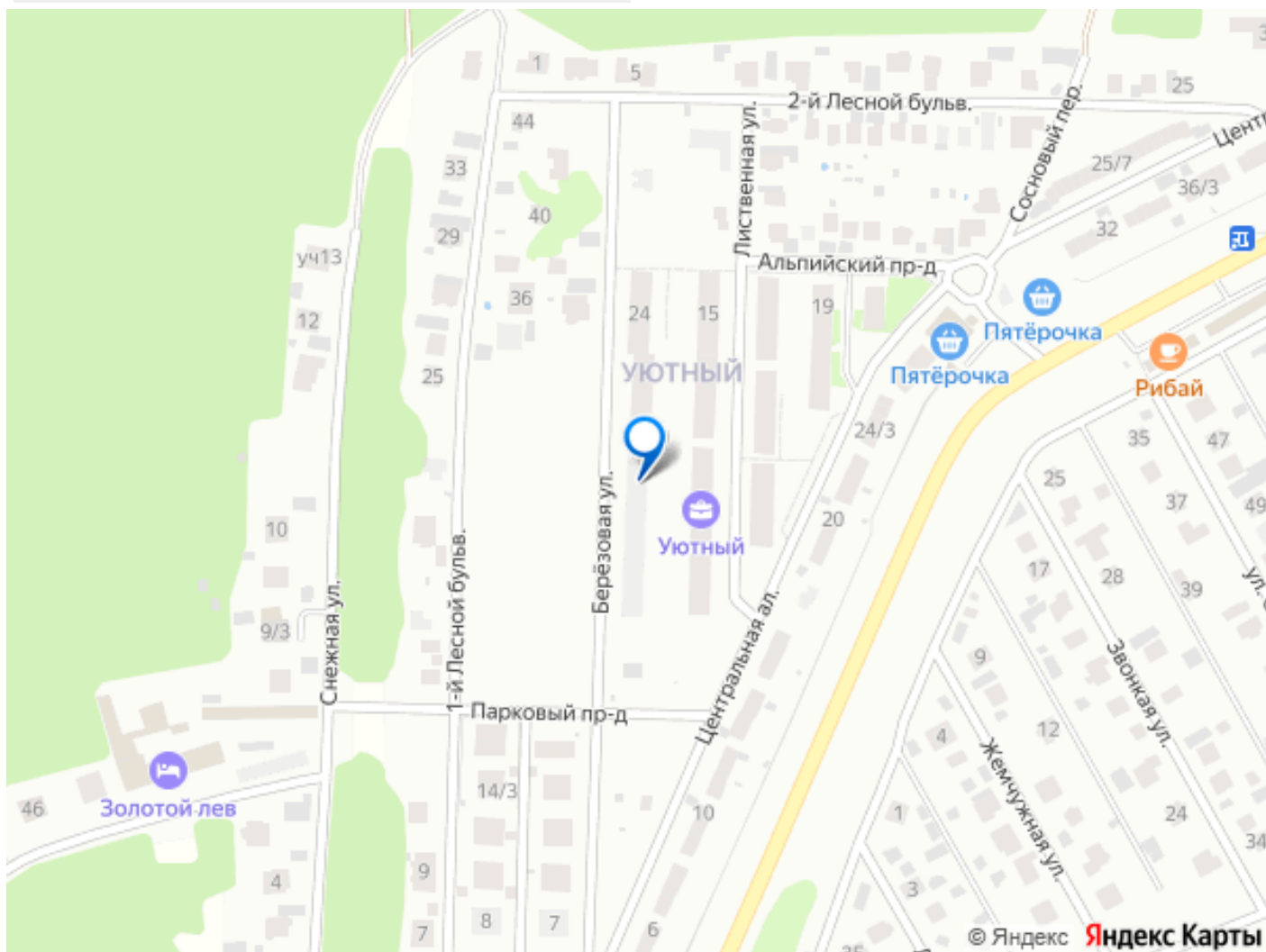
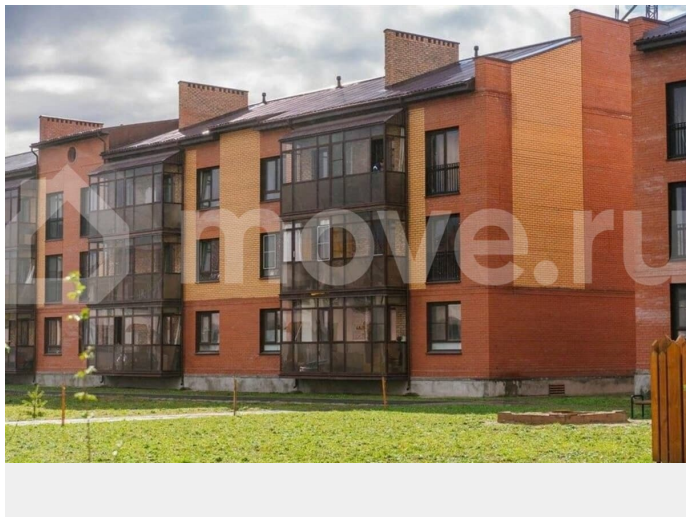


Озерный Новосибирской области и представляет собой малоэтажный комплекс из 3-этажных кирпичных домов. Жилой массив располагается в экологически чистой лесопарковой зоне Заельцовского бора вдоль Красноярского шоссе, в 2 км от северной границы Новосибирска.

Поблизости отсутствуют промышленные предприятия и многоэтажные высотки. На территории микрорайона расположена остановка «ТСЖ Солнечный» с 4 маршрутами до станции метро «Заельцовская», время в пути до которой составит 45 минут на автобусе. До центральной части города можно доехать на автомобиле в течение получаса. Развитие инфраструктуры планируется по мере развития микрорайона. На территории ЖК уже работают частный детский сад, продовольственный магазин «Смайл Фуд», аптека, пекарня и центр банной культуры. Ближайший муниципальный детский сад и школа принимают детей в микрорайонах Стрижи и Карьер Мочище в 10-минутной доступности на машине. До Площади Калинина — 20 минут езды. Здесь сосредоточены торговые центры, супермаркеты, кафе и рестораны. А в 11 км от ЖК раскинулся Новосибирский зоопарк. Зеленая дворовая территория согласно плану застройки оборудуется игровыми и спортивными площадками, местами отдыха, пешеходными тротуарами и проездами для автомобилей. Для владельцев личного транспорта предусмотрены открытые парковочные места. В состав микрорайона входят 3-этажные многоквартирные дома, таунхаусы и коттеджи. Здания комплекса возводятся из экологичного материала — кирпича. В квартирах предусмотрены французские кашированные окна и балконы с

панорамным остеклением. Входные группы со светопрозрачными дверями расположены на уровне земли для удобства передвижения мам с колясками и маломобильных людей. Квартиры свободной планировки: стяжка на полу, разводка отопления, хорошая входная дверь, электричество до счётчика, стены санузла в кирпиче.





Move.ru - вся недвижимость России