

Создано: 15.12.2025 в 06:23

Обновлено: 08.01.2026 в 21:09

Новосибирская область, Новосибирск,
улица Немировича-Данченко, 143/2

7 100 000 ₽

Новосибирская область, Новосибирск, улица Немировича-Данченко, 143/2

Округ

[Новосибирск, Кировский район](#)

Улица

[улица Немировича-Данченко](#)

Квартира

Площадь кухни

10 м²

Общая площадь

31.2 м²

Этаж

9/24

Детали объекта

Тип сделки

Продам

Раздел

[Квартиры](#)

Тип санузла

совмещенный

Ремонт

косметический

Покупка в ипотеку

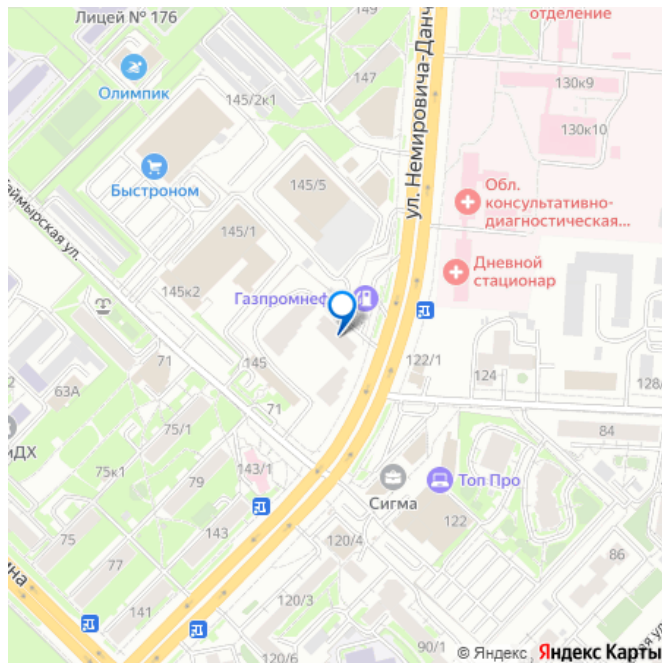
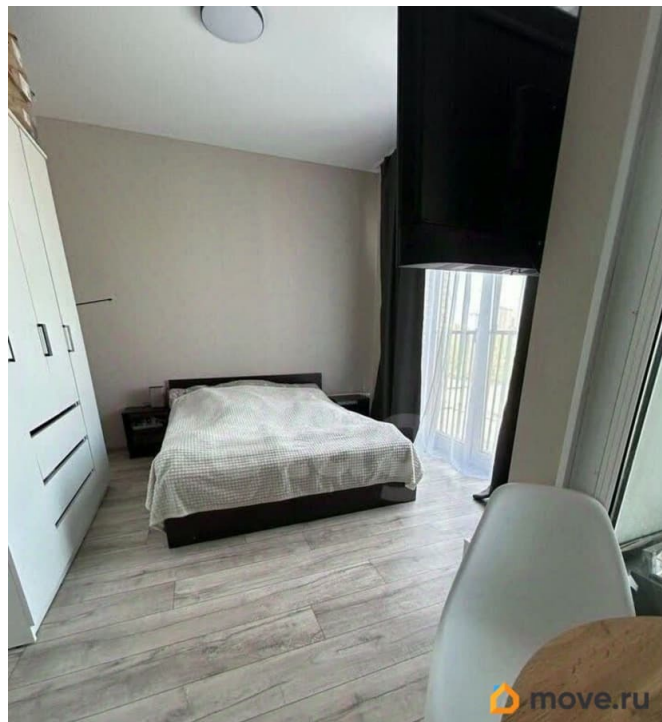
да

<https://novosibirsk.move.ru/objects/9287414257>

Елена Евгеньевна Марьета, Этажи

79830062315

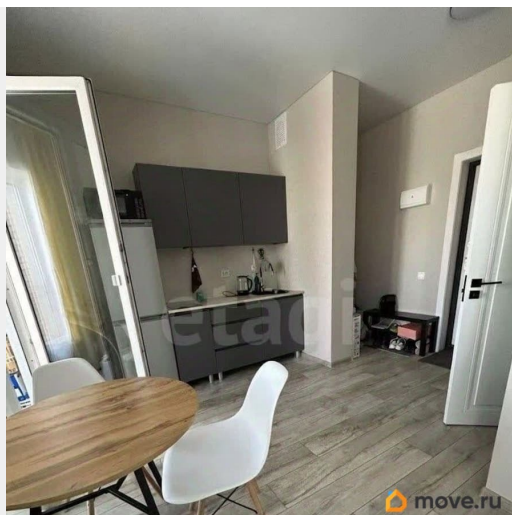
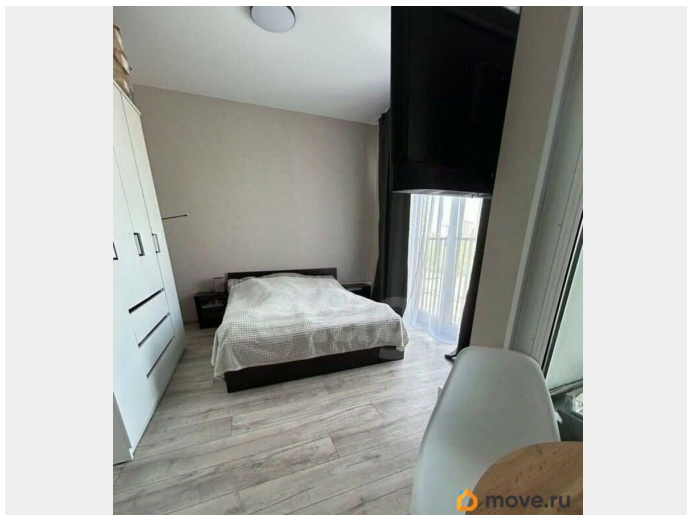
для заметок

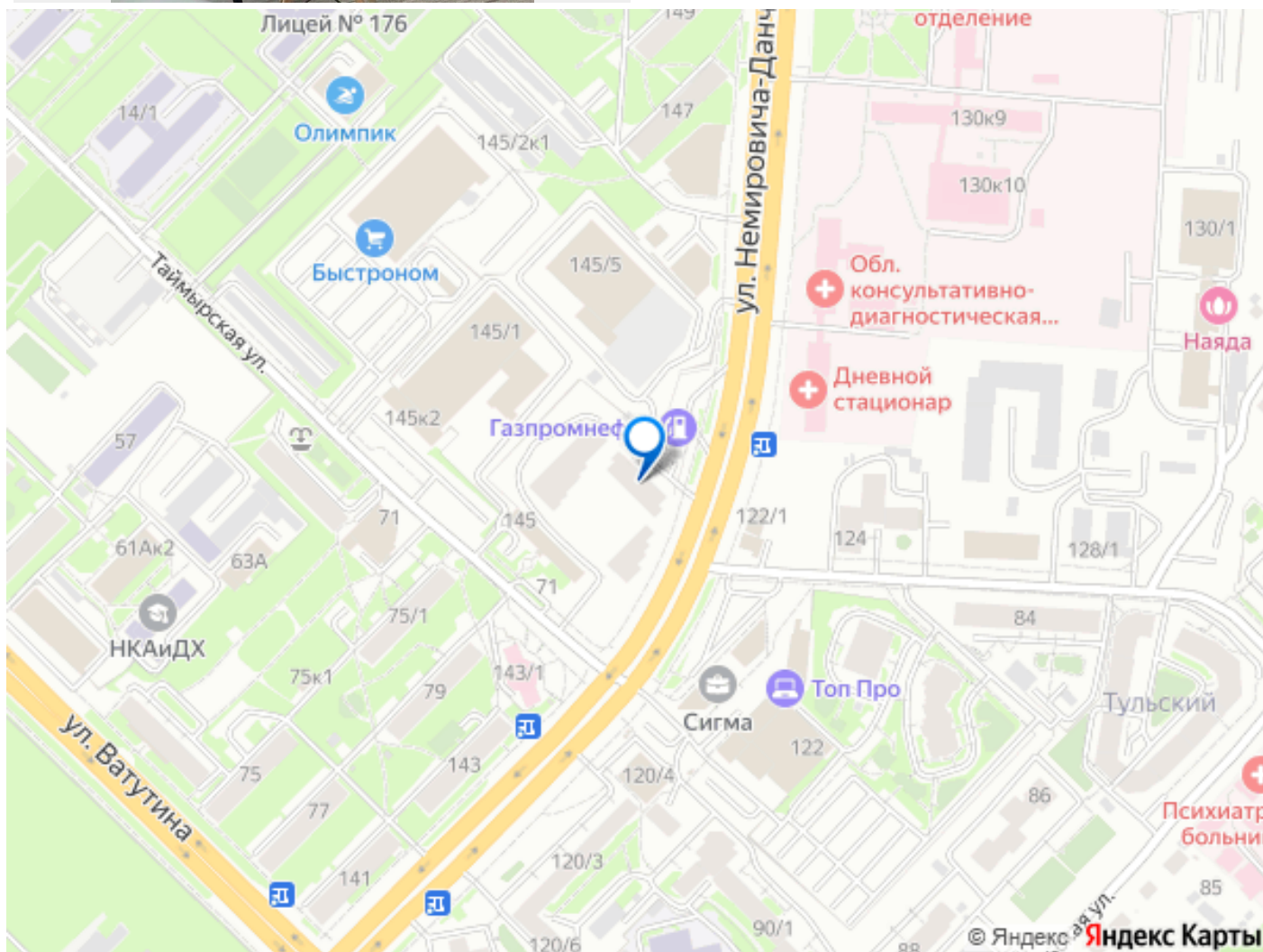


Описание

Продается светлая и просторная квартира-студия площадью 31.2 м² с отличной планировкой, расположенная на 9 этаже нового жилого комплекса. Общая жилая площадь составляет 27.5 м², что позволяет комфортно зонировать пространство под спальню и гостиную-кухню; при желании можно установить перегородку из ГКЛ или раздвижные двери. Квартира включает закрытую утепленную лоджию, которую можно присоединить к основному пространству, а на входе легко организовать гардеробную. Объект находится в отличном состоянии после свежего ремонта, полностью готов к заселению и подойдет как для собственного проживания, так и для инвестиционных целей сдачи в аренду. С этажа открывается панорамный вид с обилием естественного света. Дом отличается качественным содержанием: здесь установлены новые домофоны, оборудован подземный паркинг и кладовые помещения. Прилегающая территория представляет собой закрытый озелененный двор-сад, поднятый на стилобат, с детской площадкой и зонами для отдыха. Ключевым преимуществом является развитая инфраструктура в шаговой доступности: в непосредственной близости расположены торговые центры «Мега» и «СанСити» с кинотеатрами и фудкортами. В пешей доступности находятся три детских сада и две школы, а также областная больница. Новый Ледовый дворец спорта «Сибирь-Арена» и парковая зона расположены в 8-10 минутах езды на автомобиле. Транспортная доступность высокая: станция метро

находится в 15 минутах ходьбы, а также имеется удобная автомобильная развязка. Это предложение сочетает в себе современный формат жилья, выгодное расположение и готовность к заселению. Дополнительно оплачивается комиссия с покупателя. Код пользователя: 178670 Номер в базе: 10616140





Move.ru - вся недвижимость России