

Создано: 08.08.2025 в 11:53

Обновлено: 22.12.2025 в 15:55

Новосибирская область, Новосибирск,
Промышленная улица, 7

6 185 240 ₽

Новосибирская область, Новосибирск, Промышленная улица,
7

Округ

[Новосибирск, Дзержинский район](#)

Улица

[улица Промышленная](#)

Квартира

Высота потолков

2.7 м

Жилая площадь

12.9 м²

Общая площадь

30.62 м²

Этаж

13/17

Детали объекта

Тип сделки

Продам

Раздел

[Квартиры](#)

Квартира в новостройке

да

Год сдачи

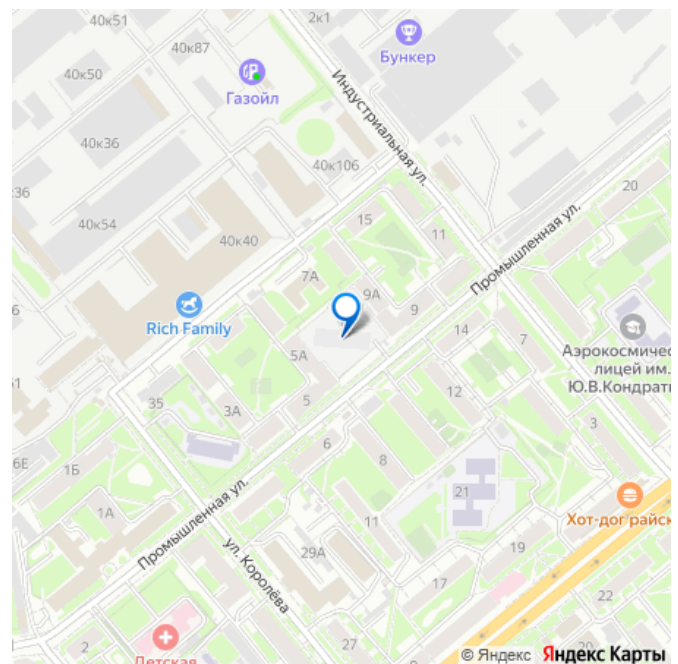
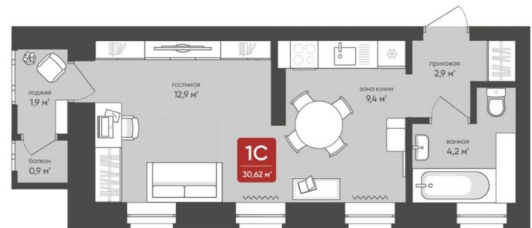
1 квартал 2026 г.

<https://novosibirsk.move.ru/objects/9283972367>

SD Group (НСК), SD Group (НСК)

79942524842

для заметок



Описание

Продаётся студия в строящемся доме (Дом 1), срок сдачи: I-кв. 2026, общей площадью 30.62 кв.м., на 13 этаже. Новая жизнь в удобной локации Дзержинского района! Промышленная, 7 новый дом вблизи Березовой рощи! ИНФРАСТРУКТУРА Помимо станции метро и зелёного парка для прогулок, здесь можно найти большое разнообразие инфраструктуры: от семейных ресторанов до ТРЦ «Сибирский молл».

ВНЕШНИЙ ВИД Этажность дома и стиль фасада выделяют здание среди окружающей застройки. Кирпич разных оттенков, ночная подсветка, правильная геометрическая форма - архитектуру можно рассматривать и любоваться каждой деталью. **ДВОР И ПРОСТРАНСТВА ОБЩЕГО ПОЛЬЗОВАНИЯ** Закрытый, безопасный двор с функциональной детской площадкой и местами для отдыха и прогулок взрослых. Ландшафтное озеленение - всё для досуга на свежем воздухе. Входные группы светлые и стильные. Интерьер холлов соответствует текущим трендам дизайна, а безопасность обеспечивает круглосуточное видеонаблюдение. **БОЛЬШОЙ ВЫБОР КВАРТИР** Планировки радуют своими нестандартными решениями: лоджии с витражным остеклением и классической кирпичной кладкой, несколько санузлов, эркерные окна, низкие подоконники, потолки от 2.7 метров. Пространство максимально оптимизировано: минимум коридоров, максимум света.



 move.ru



 move.ru



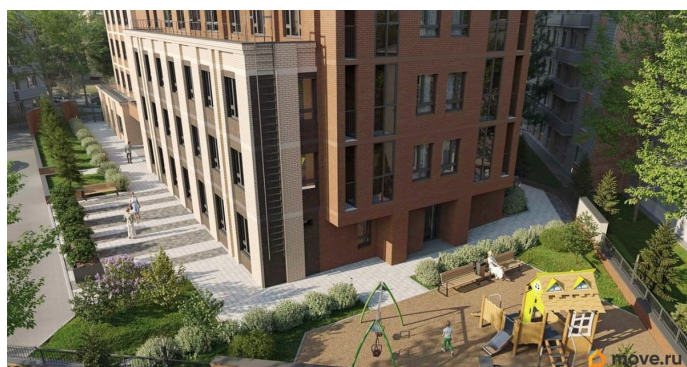
 move.ru



 move.ru



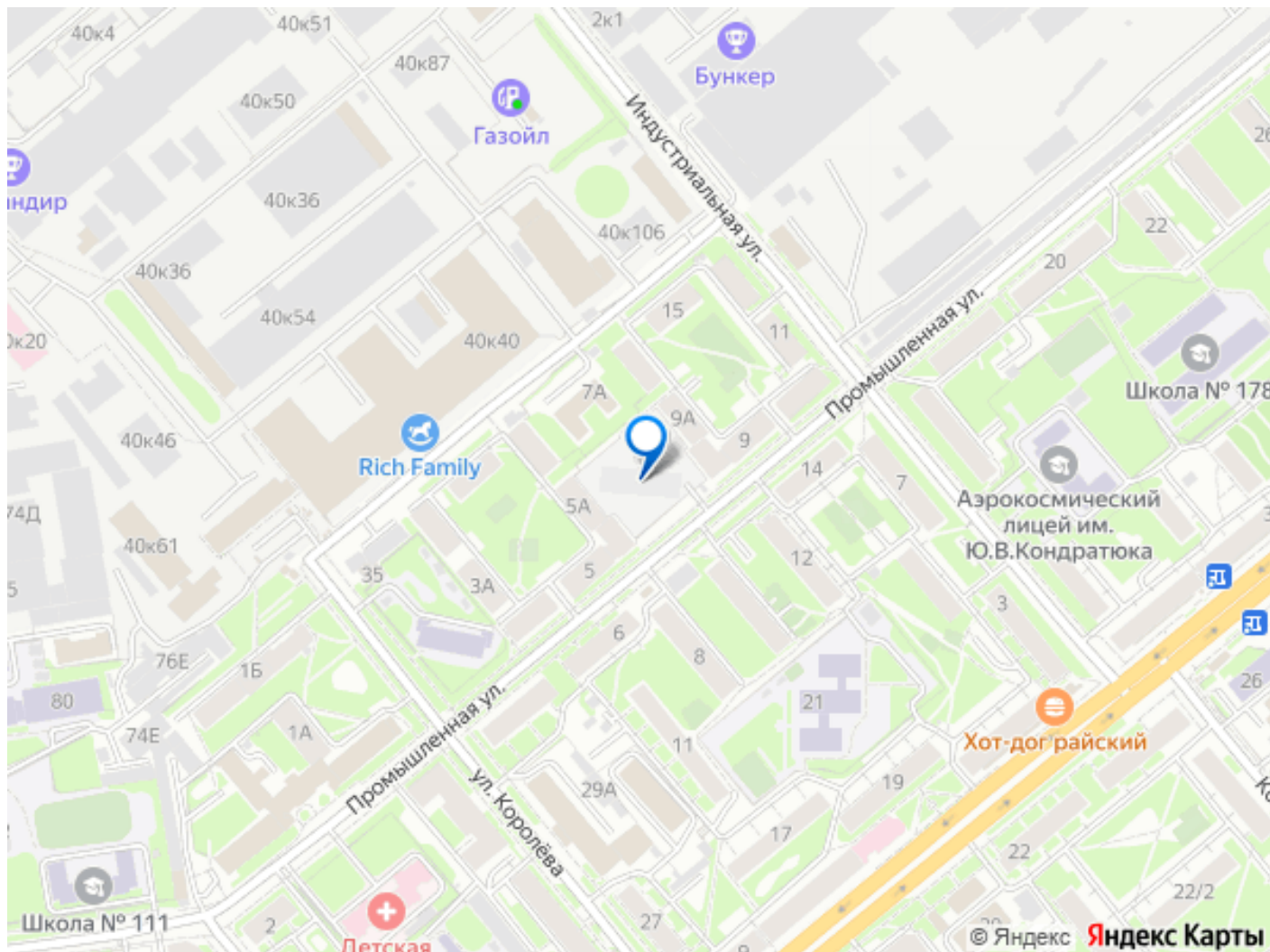
 move.ru



 move.ru



 move.ru



Move.ru - вся недвижимость России