

🕒 Создано: 23.12.2025 в 12:14

Обновлено: 31.01.2026 в 16:01

**Новосибирская область, Новосибирск,
улица Мясникова, 6/1**

4 300 000 ₽

Новосибирская область, Новосибирск, улица Мясникова, 6/1

Округ

[Новосибирск](#), [Калининский район](#)

Улица

[улица Мясникова](#)

Квартира

Жилая площадь

19 м²

Площадь кухни

5 м²

Общая площадь

29 м²

Этаж

4/17

Детали объекта

Тип сделки

Продам

Раздел

[Квартиры](#)

Тип балкона

лоджия

Тип санузла

совмещенный

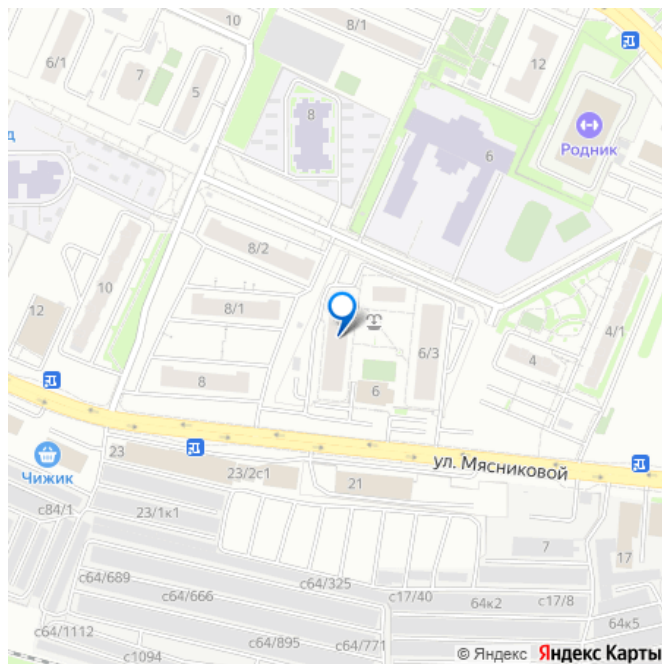
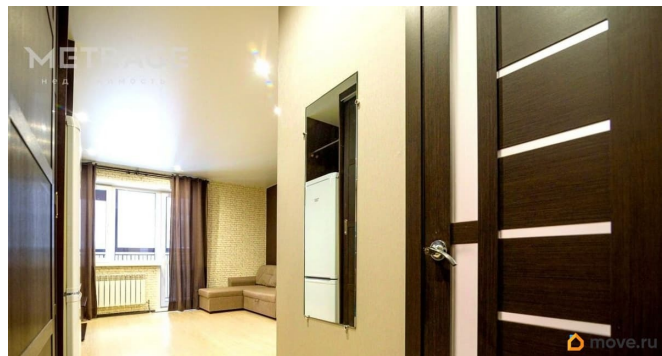
Вид из окна

<https://novosibirsk.move.ru/objects/9287620884>

Максим Евгеньевич, METRAGE

79139079520

для заметок



во двор

Ремонт

евро

Квартира в новостройке

да

Год сдачи

4 квартал 2016 г.

Описание

Арт. 27376 Предлагается к покупке уютная студия в Калининском районе! Описание квартиры: Общая площадь 29 м2, жилая 23 м2. Удобная планировка с выделенной кухонной зоной, совмещенным санузлом и просторной жилой зоной. Высота потолков 2.7 м. Квартира расположена на 4 этаже 17 этажного дома. Выполнен качественный косметический ремонт, вся мебель и техника остается Вам! Характеристика дома и придомовой территории: Материал дома кирпич, который является одним из самых лучших материалов в число его плюсов входят огнеупорность, шумоизоляция, теплоинерция: это значит в доме всегда будет комфортная температура, независимо от времени года. Подъезд оборудован домофоном. Два грузопассажирских лифта. Двор оборудован благоустроенной детской площадкой. Имеется открытая наземная парковка. Преимущества локации: Дом расположен в перспективном районе: здесь хорошо развита и продолжает развиваться инфраструктура и общественный транспорт - до станции метро Заельцовская можно доехать за 30 минут, а на личном автомобиле дорога займет не более 15 минут. Двор оборудован благоустроенной современной закрытой площадкой, парковочные места

отделены от зон отдыха и детской площадки, что дает возможность отпускать детей гулять без присмотра, ведь во двор могут попасть только жильцы, вся территория оборудована камерами и круглосуточной охраной. В шаговой доступности расположены: Торгово-развлекательный центр Голден Парк Множество магазинов и аптек. Аллея памяти ПКиО Сосновый бор Спортивный комплекс Родник Бассейн Жемчужина Elit Культурный центр Кислород Школы: 207, 203, 8, 211, 218. Детские сады: 77, 85, 74, счастливое детство и так далее. Поликлиника 3. Дополнительная информация: Быстрый выход на сделку Один взрослый собственник. Обременений нет. Подходит под любые формы расчётов.. Дополнительно оплачивается комиссия с покупателя

