

Создано: 01.12.2025 в 08:35

Обновлено: 25.01.2026 в 08:11

Новосибирская область, Новосибирск,
улица Писарева, 125

5 885 000 ₽

Новосибирская область, Новосибирск, улица Писарева, 125

Округ

[Новосибирск, Центральный район](#)

Улица

[улица Писарева](#)

Квартира

Высота потолков

2.75 м

Жилая площадь

16 м²

Площадь кухни

4 м²

Общая площадь

29 м²

Этаж

21/25

Детали объекта

Тип сделки

Продам

Раздел

[Квартиры](#)

Тип балкона

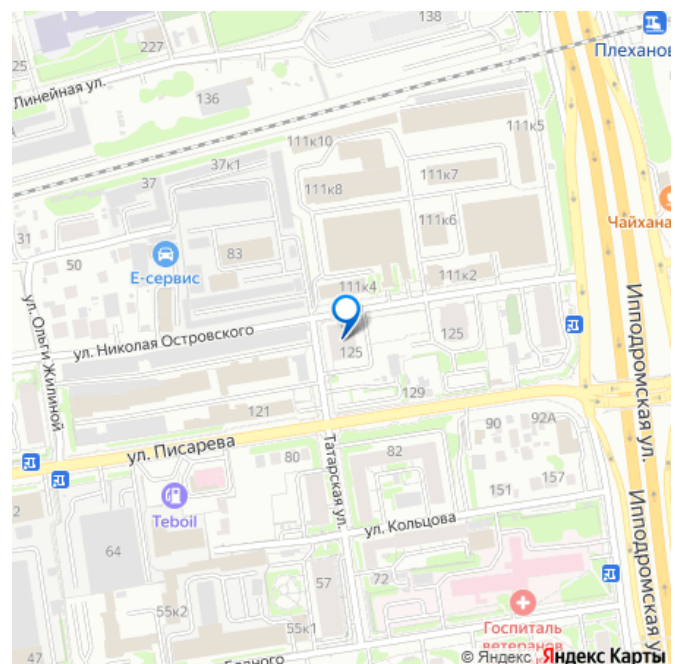
лоджия

Тип санузла

<https://novosibirsk.move.ru/objects/9287015529>

Ольга Томкина, Ольга Томкина
79138959848

для заметок



совмещенный

Вид из окна

во двор

Ремонт

евро

Квартира в новостройке

да

Год сдачи

4 квартал 2020 г.

Покупка в ипотеку

да

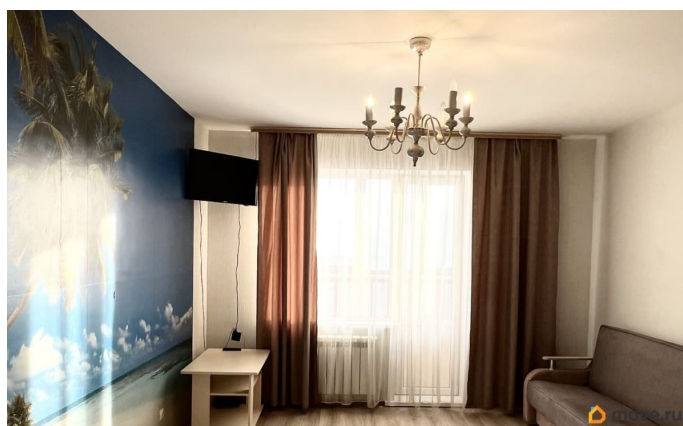
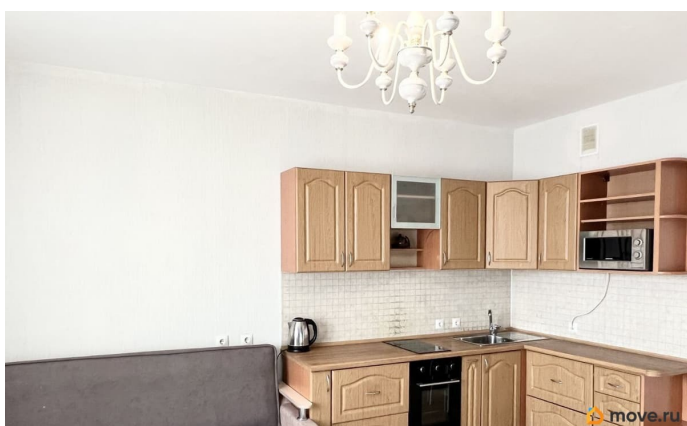
возможна ипотека, лифт, парковка

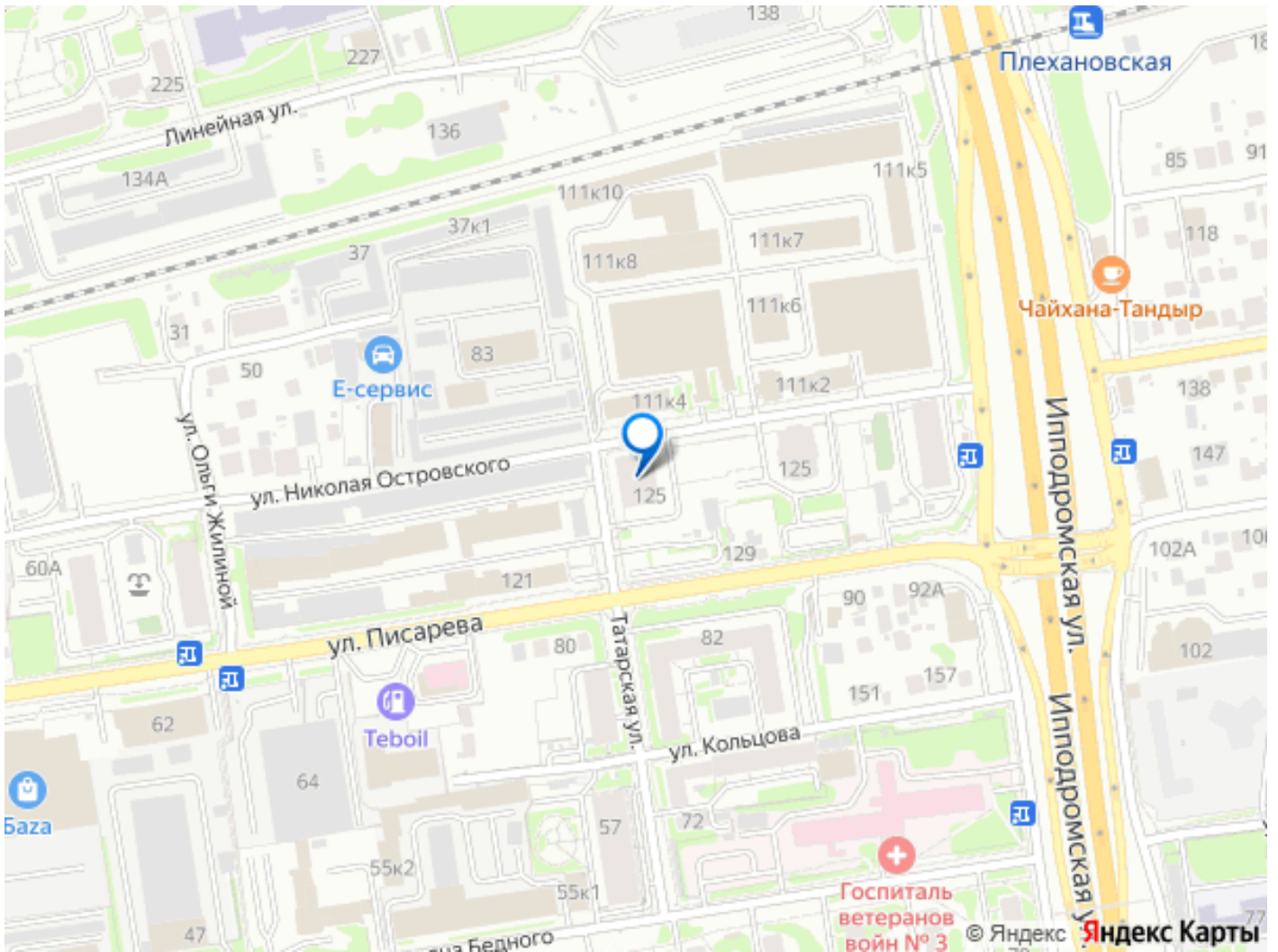
Описание

Предлагается к продаже светлая. уютная квартира- студия в новом доме с хорошим ремонтом, в центре города. Квартира продается со всей мебелью , покупая нашу квартиру вам не надо тратить время на ремонт и покупку мебели. Жилой комплекс состоит из 2 домов, с огороженной территорией, детскими и спортивными площадками, большой наземный паркинг, круглосуточное видеонаблюдение, в подъезде консьерж, красивые входные группы с кофемашинами, всегда можно по пути домой купить чашечку ароматного кофе в любое время. Квартира очень теплая и светлая , большая лоджия на всю квартиру с которой открывается потрясающий вид на город. Рядом с домом богатая инфраструктура города: метро М. Покрышкина 8 минут, остановка общественного транспорта, магазины, аптеки, школа, фитнес-центры, все в шаговой доступности. ЧИСТАЯ ПРОДАЖА, один

взрослый собственник, никто не прописан,
звоните договоримся о показе.

Дополнительно оплачивается комиссия с
покупателя.





Move.ru - вся недвижимость России