

Создано: 29.11.2025 в 16:02

Обновлено: 04.12.2025 в 16:24

<https://novosibirsk.move.ru/objects/9286997387>

Собственник

79833214346

**Новосибирская область, Новосибирск,
улица Заречная, 8**

3 700 000 ₽

Новосибирская область, Новосибирск, улица Заречная, 8

Округ

[Новосибирск, Первомайский район](#)

Улица

[улица Заречная](#)

Квартира

Высота потолков

2.7 м

Общая площадь

29.6 м²

Этаж

1/12

Детали объекта

Тип сделки

Продам

Раздел

[Квартиры](#)

Тип балкона

лоджия

Тип санузла

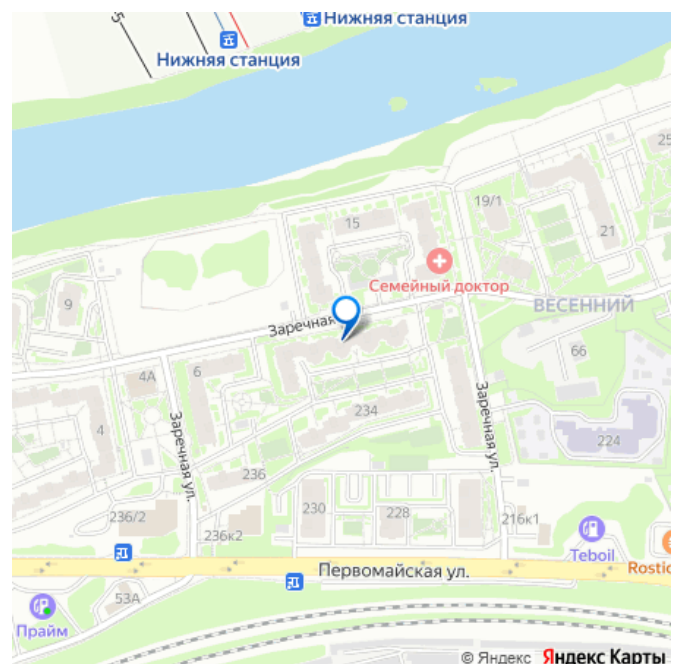
совмещенный

Ремонт

без ремонта

Квартира в новостройке

для заметок



да

Год сдачи

3 квартал 2013 г.

Покупка в ипотеку

да

возможна ипотека, лифт, парковка

Описание

Об объекте: Общая площадь: 29.6 м²

Состояние: Требуется косметический ремонт.

Натяжной потолок в хорошем состоянии — уже готов. Важно: Квартира в обременении у банка. Все процедуры продажи полностью прозрачны и проводятся при участии банка-кредитора. О доме и дворе: Двор: Тихий, уютный, закрытый от постороннего трафика.

Инфраструктура двора: Детская игровая площадка, спортивный корт. Парковка:

Организованная парковочная зона вдоль дома. Свободные места есть всегда. Локация и инфраструктура (ул. Заречная, д.8):

Транспорт: Остановки общественного транспорта у дома (автобусы 21, 32, 45). До пл. Маркса — 10-15 минут на транспорте.

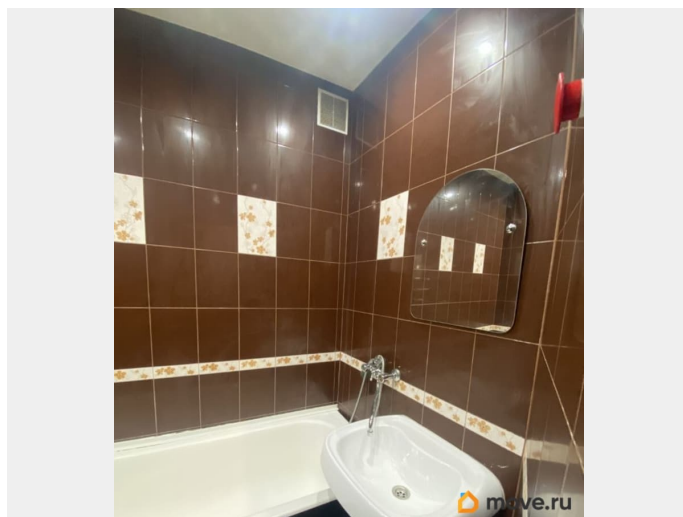
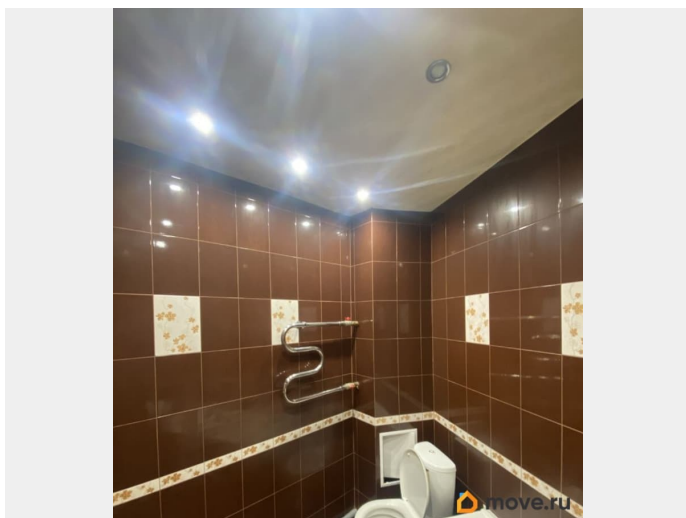
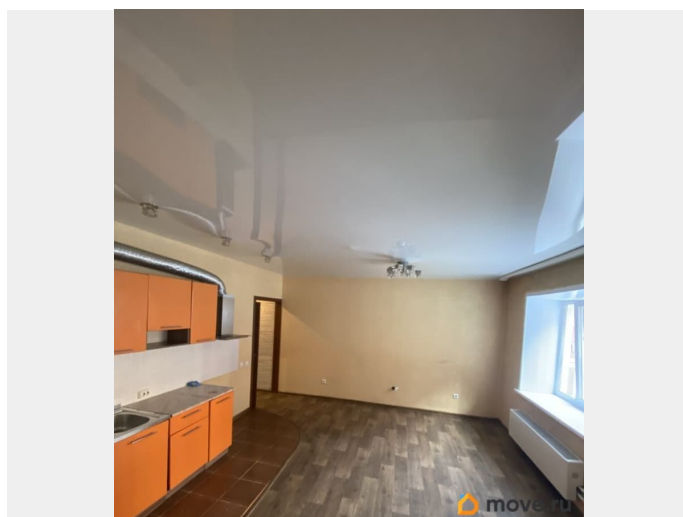
Магазины: Супермаркеты Пятёрочка, Магнит, Красное & Белое — в шаговой доступности.

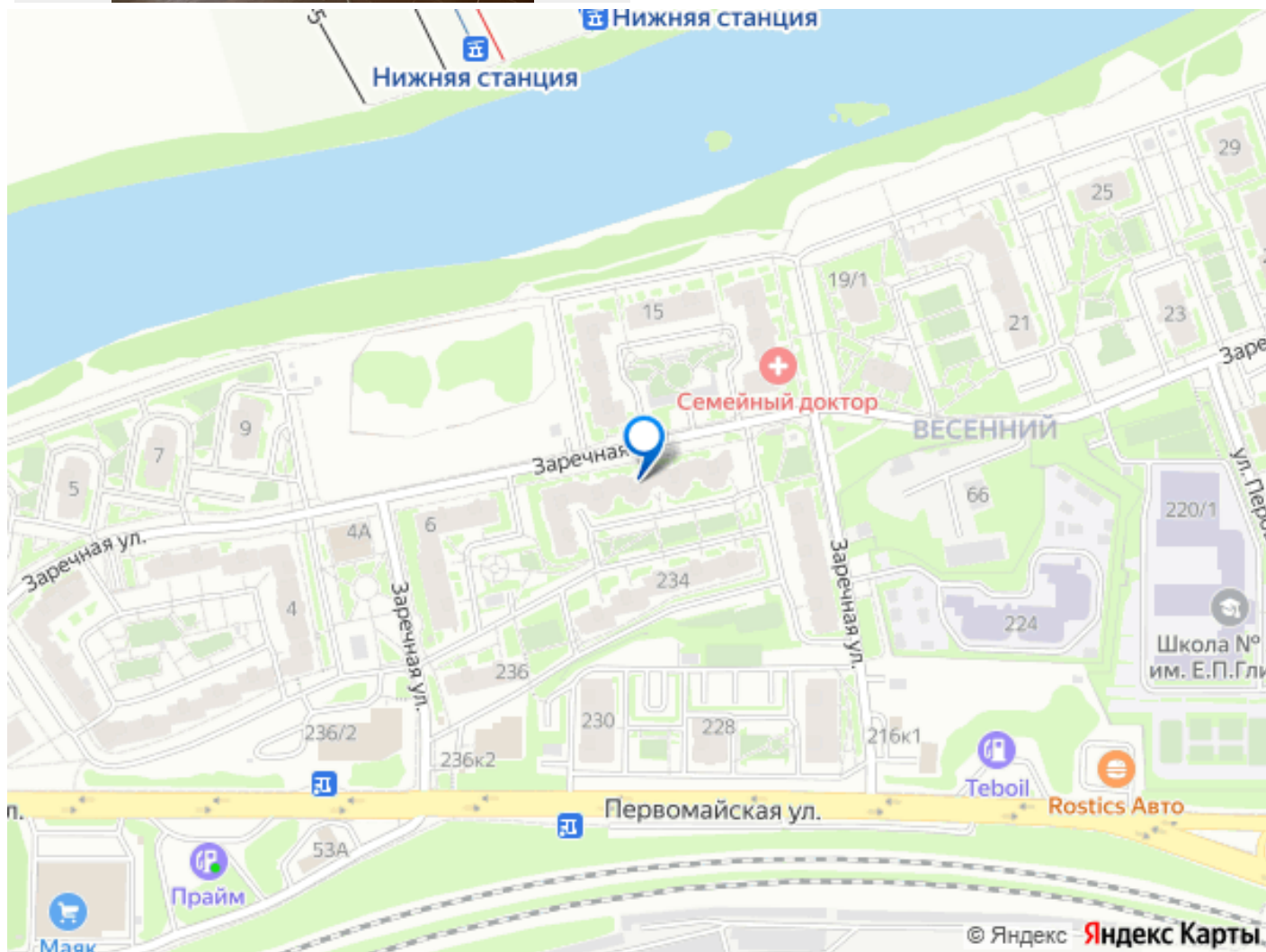
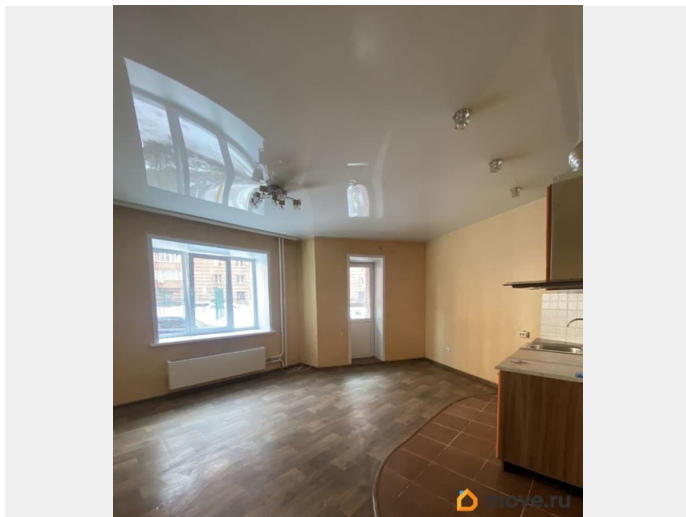
Для семьи: Детский сад 442 и Школа 64 в нескольких минутах ходьбы. Медицина и

прочее: Детская поликлиника 4, стоматология, отделения Сбербанка и Почты России, кафе. Ключевые моменты для

покупателя: Прямая продажа от собственника. Просьба к риелторам и агентствам не звонить. Чистая и безопасная сделка. Все этапы купли-продажи будет сопровождать грамотный юрист для полной юридической чистоты. Рассмотрим адекватный торг. Готов ответить на все

вопросы и показать квартиру в удобное время. Звоните!





Move.ru - вся недвижимость России