

Создано: 15.09.2025 в 18:18

Обновлено: 07.01.2026 в 18:11

7 303 000 ₽

Округ

[Новосибирск, Ленинский район](#)

Квартира

Высота потолков

3.6 м

Жилая площадь

16.1 м²

Общая площадь

28.8 м²

Этаж

12/14

Детали объекта

Тип сделки

Продам

Раздел

[Квартиры](#)

Ремонт

с отделкой

Квартира в новостройке

да

Год сдачи

1 квартал 2026 г.

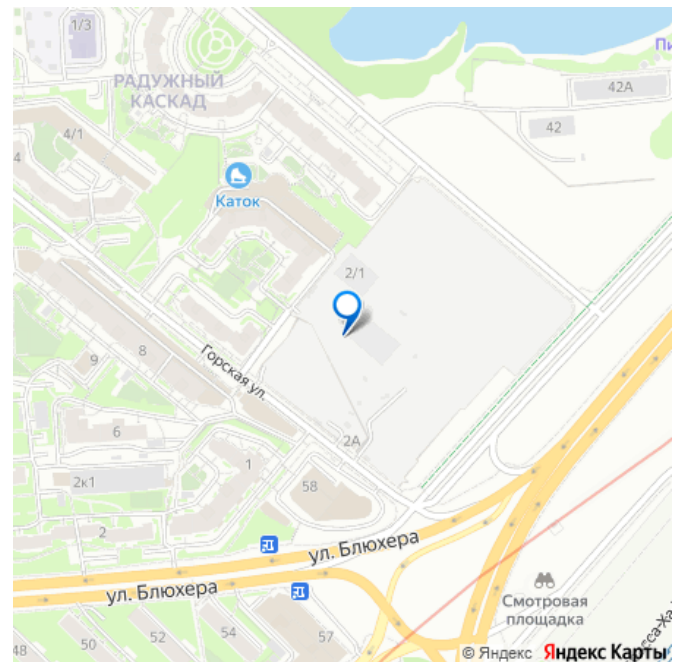
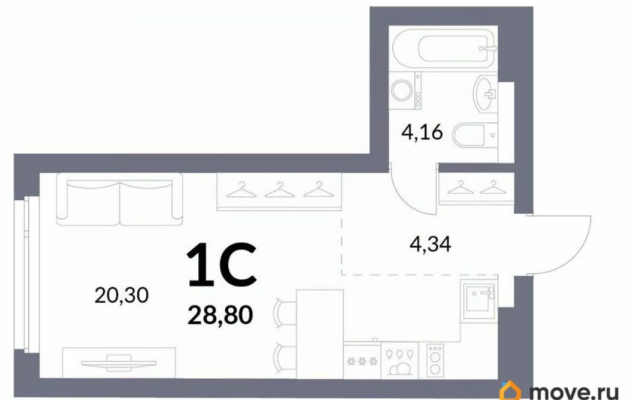
лифт

Описание

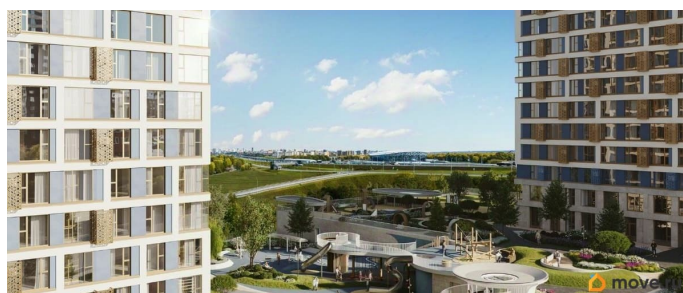
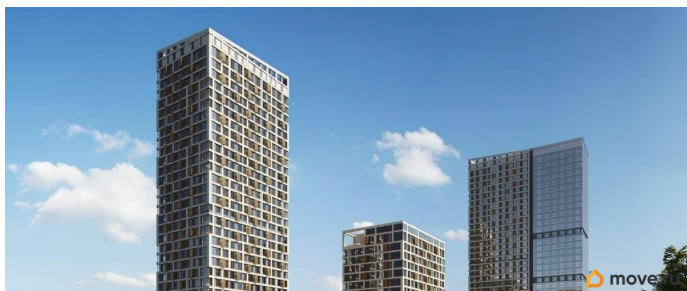
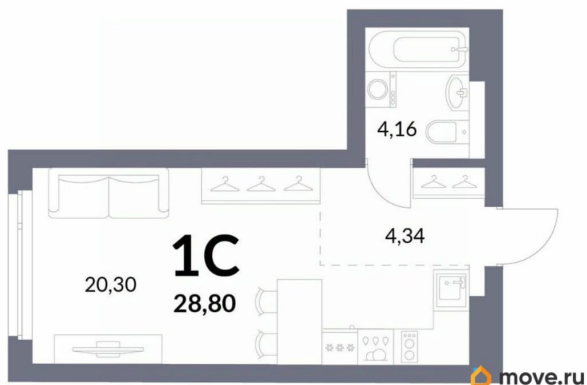
<https://novosibirsk.move.ru/objects/9284959736>

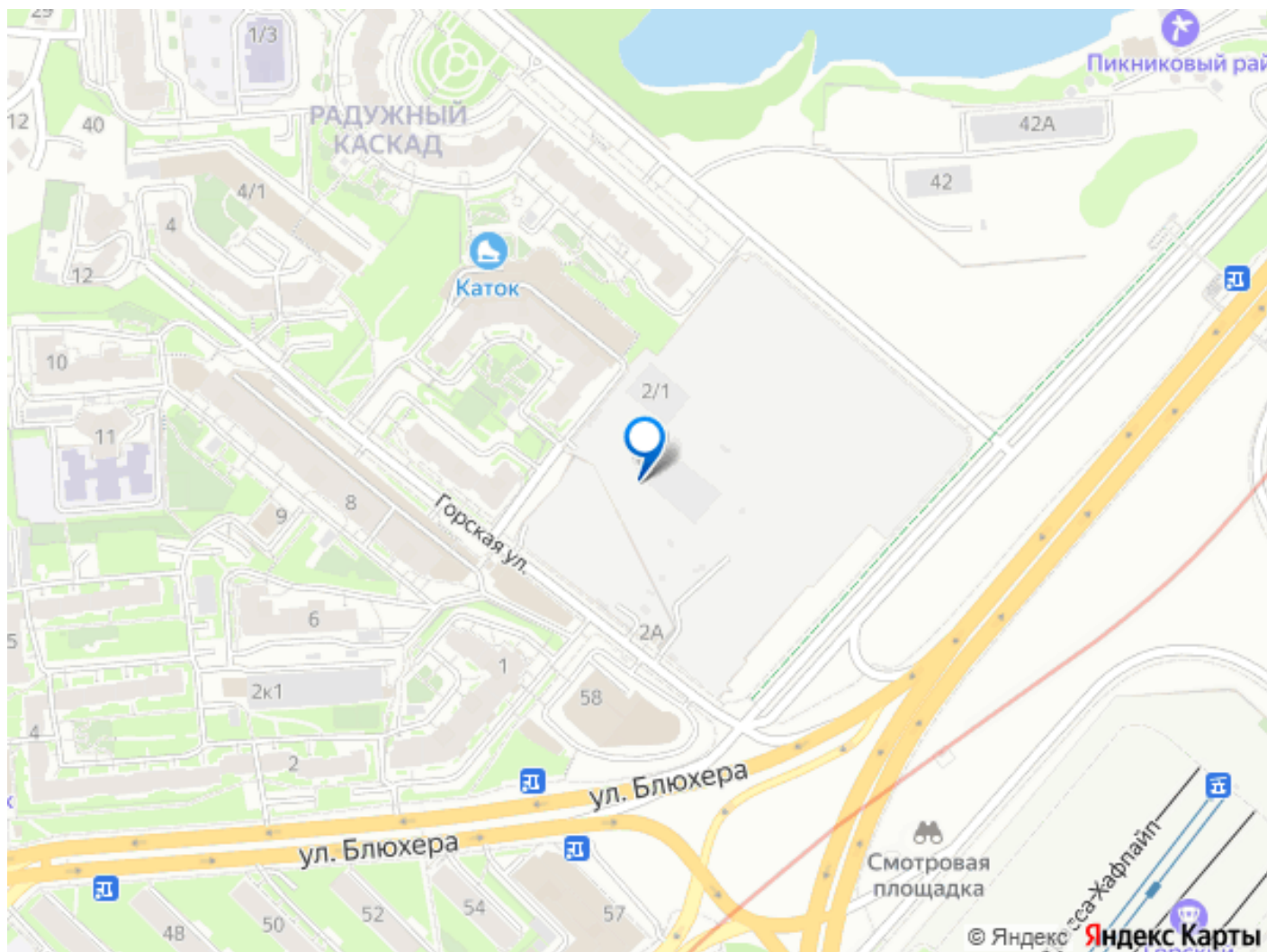
Дом-Строй, Дом-Строй
79586118781

для заметок



«Горская Лагуна» — новый проект от девелопера знаковых объектов Новосибирска — группы компаний «Дом-Строй». Жилой квартал, расположенный в пяти минутах от новой станции метро «Спортивная» и в 15-и минутах от метро «Студенческая» и гармонично вписанный в естественный ландшафт прибрежной зоны, устроен так, чтобы замечать тонкие моменты жизни. Благодаря обособленному расположению на возвышенности вам откроются потрясающие виды на водную гладь и городской пейзаж. Строительство ведется в два этапа. Первым будет построен 30-этажный дом с высотой потолков в квартирах до 3,6 метра. В доме доступны квартиры площадью от 23,2 до 89,2 квадратного метра. Преимущества квартала новой жизни Горская Лагуна : • 5 минут до станции метро «Спортивная»; • 378 квартир с 13-ю разными планировочными решениями; • Квартиры с панорамным остеклением и собственными террасами; • Отделка квартир white box; • Детские площадки из натуральных экологичных материалов с пространством для естественного обучения; • Детский сад с собственной игровой площадкой на первом этаже в одном из домов; • Двор без машин; • Лифт в паркинг, зарядки для автомобилей, автомойка. На расстоянии прогулки есть всё для продуктивного времяпровождения — ледовый дворец и парк «Арена», горнолыжный спуск, премиальный фитнес-клуб Edge, пляж «Наутилус» и тихое озеро, университеты, школы, секции спорта и развития.





Move.ru - вся недвижимость России