

🕒 Создано: 14.01.2026 в 11:00

Обновлено: 26.01.2026 в 08:06

**Новосибирская область, Новосибирск,
улица Шевченко, 19/1к2**

6 270 000 ₽

Новосибирская область, Новосибирск, улица Шевченко,
19/1к2

Округ

[Новосибирск, Октябрьский район](#)

Улица

[улица Шевченко](#)

Квартира

Жилая площадь

16.1 м²

Площадь кухни

4.1 м²

Общая площадь

28.7 м²

Этаж

5/24

Детали объекта

Тип сделки

Продам

Раздел

[Квартиры](#)

Тип балкона

лоджия

Тип санузла

совмещенный

<https://novosibirsk.move.ru/objects/9288003456>

Собственник

79137529097

для заметок



Вид из окна

на улицу

Ремонт

без ремонта

Квартира в новостройке

да

Год сдачи

4 квартал 2022 г.

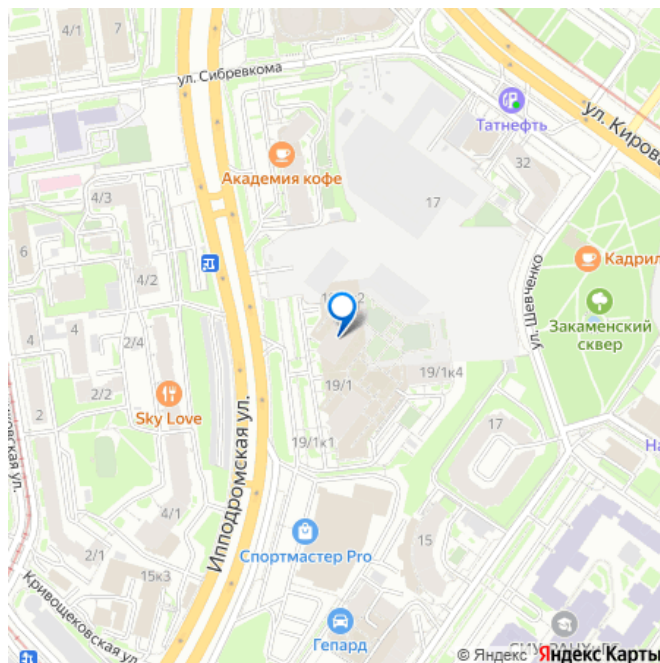
Покупка в ипотеку

да

возможна ипотека, лифт, парковка

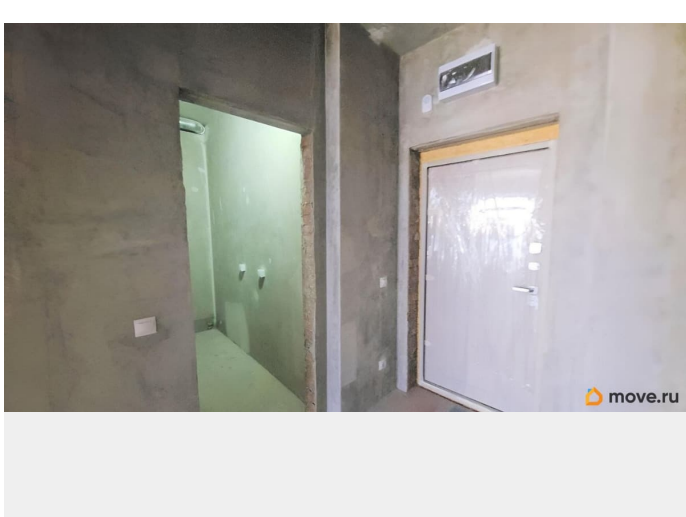
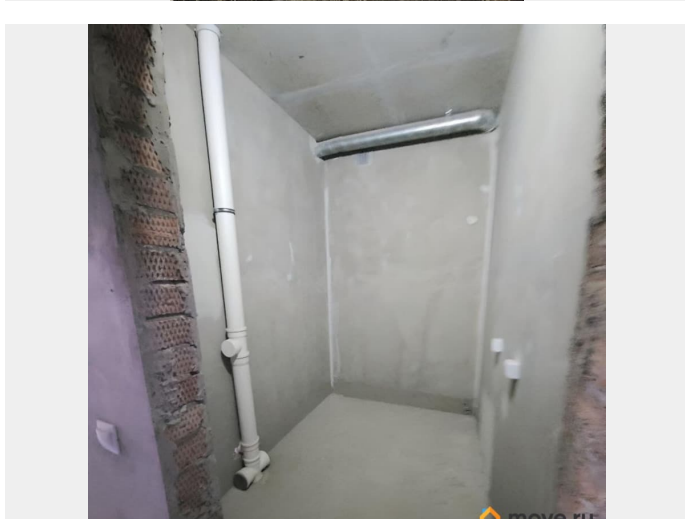
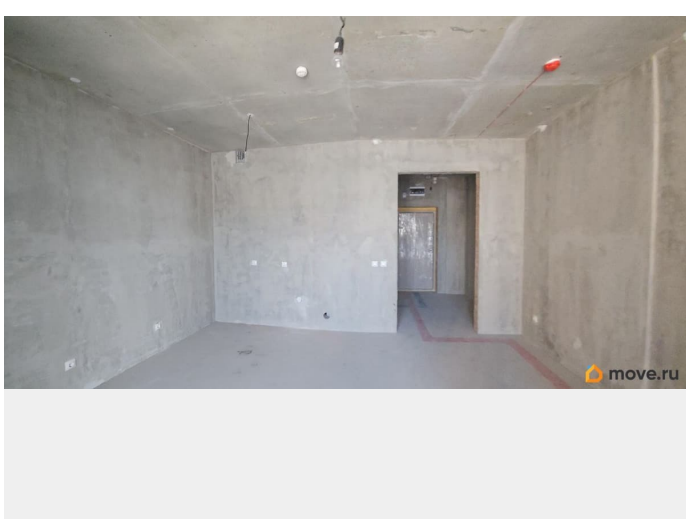
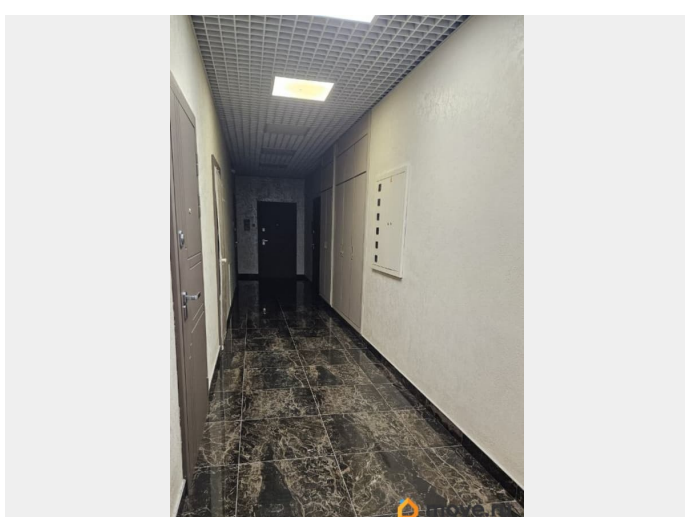
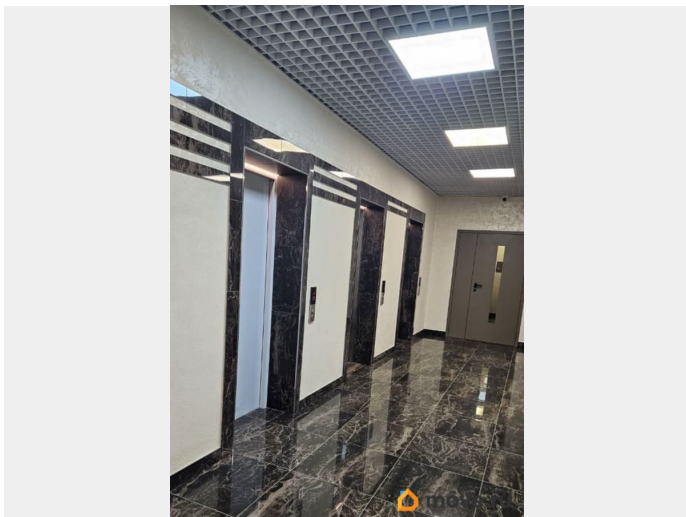
Описание

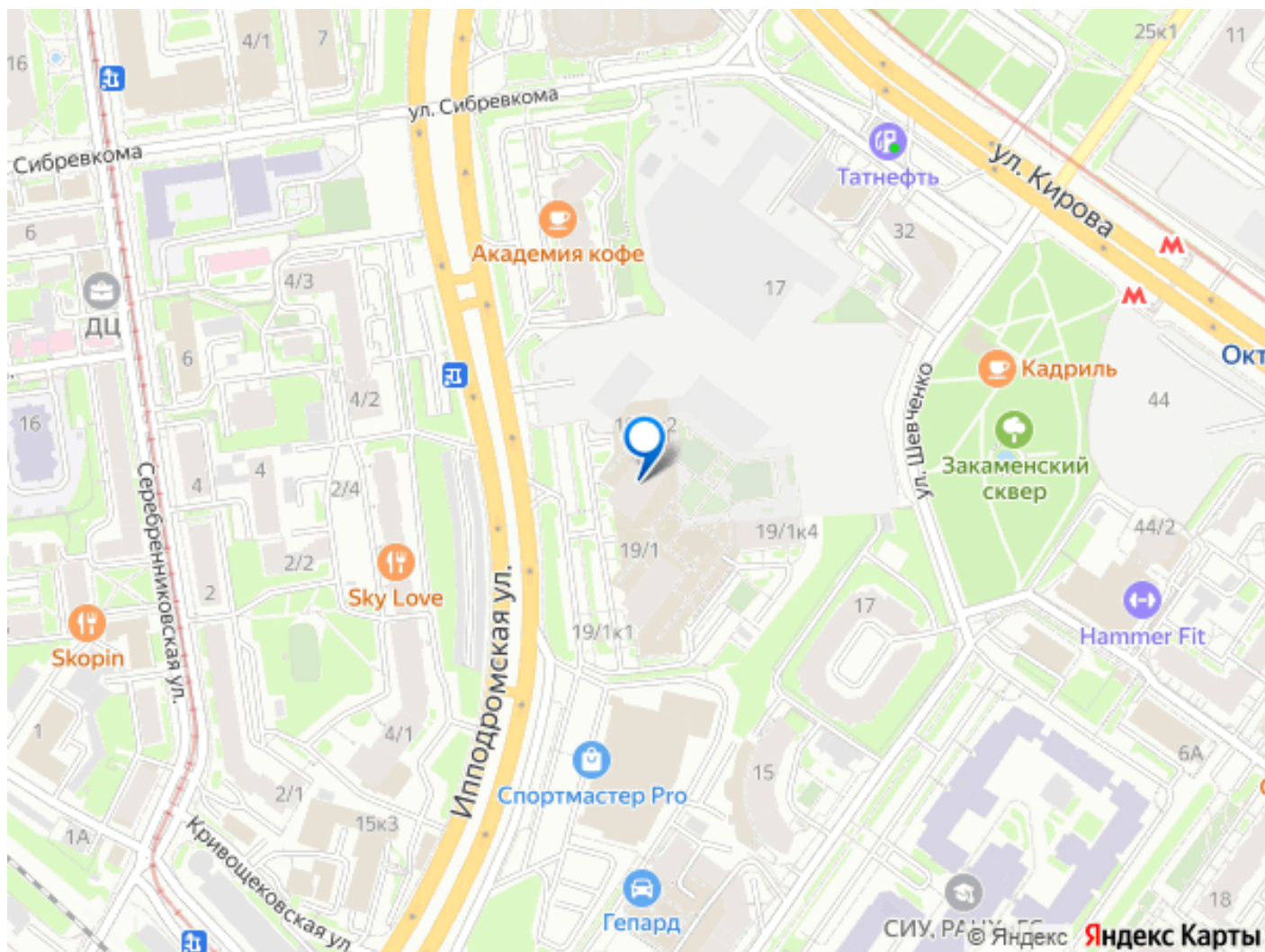
Продаётся уютная квартира-студия, в Новосибирске. Расположенная в самом сердце города, эта светлая квартира на пятом этаже современного 24-этажного кирпичного дома 2021 года постройки станет отличным выбором для тех, кто ценит комфорт и качество жизни. Дом находится в отличном состоянии, с современными коммуникациями и благоустроенной территорией. В доме есть два пассажирских и три грузовых лифта, что обеспечивает комфортное передвижение жильцов. Наземная парковка всегда в вашем распоряжении, поэтому можно не беспокоиться о месте для автомобиля. Просторная жилая зона площадью 16.1 квадратных метров предоставит достаточно места для отдыха и личного пространства. Кухня площадью 4.1 квадратных метра идеально подходит для приготовления вкусных домашних блюд. Санузел совмещённый, что является удобным решением для экономии пространства. Лоджия отдельная зона отдыха. Окна



квартиры выходят на улицу, позволяя наслаждаться городскими пейзажами и естественным освещением в течение дня. Несмотря на то, что квартира предлагается без предварительного ремонта, это открывает прекрасную возможность обустроить интерьер согласно своим предпочтениям и вкусу. Для жителей дома предусмотрены удобные условия парковки во дворе, подземная, охраняемая и со шлагбаумом. Территория дома закрыта, что обеспечивает дополнительное чувство безопасности и спокойствия. Для активного образа жизни и досуга детей на территории двора оборудованы детская и спортивная площадки. В шаговой доступности шикарный сквер Закаменский- буквально минута и вы в лесу! Район предлагает отличную инфраструктуру: рядом находятся школы, детские сады, клиники и магазины. Хорошая транспортная развязка позволяет быстро добраться до любой точки города.

Расположение квартиры позволяет быстро добраться до ключевых городских объектов: пешком за несколько минут можно дойти до станций Октябрьской площади и Речного вокзала, а также насладиться прогулками до площади Ленина или района Маршала Покрышкина, где расположены зелёные зоны для отдыха и парки. Эта квартира станет идеальным вариантом как для молодых специалистов, так и для инвесторов, ищущих надёжное вложение средств в центральной части Новосибирска.





Move.ru - вся недвижимость России