

Создано: 01.04.2026 в 22:40

Обновлено: 01.04.2026 в 22:40

Новосибирская область, Новосибирск, ул.
Селезнёва, стр. 1

8 570 000 ₪

Новосибирская область, Новосибирск, ул. Селезнёва, стр. 1

Улица

[улица Селезнева](#)

Квартира

Общая площадь

28.4 м²

Этаж

6/9

Детали объекта

Тип сделки

Продам

Раздел

[Квартиры](#)

Ремонт

с отделкой

Квартира в новостройке

да

Описание

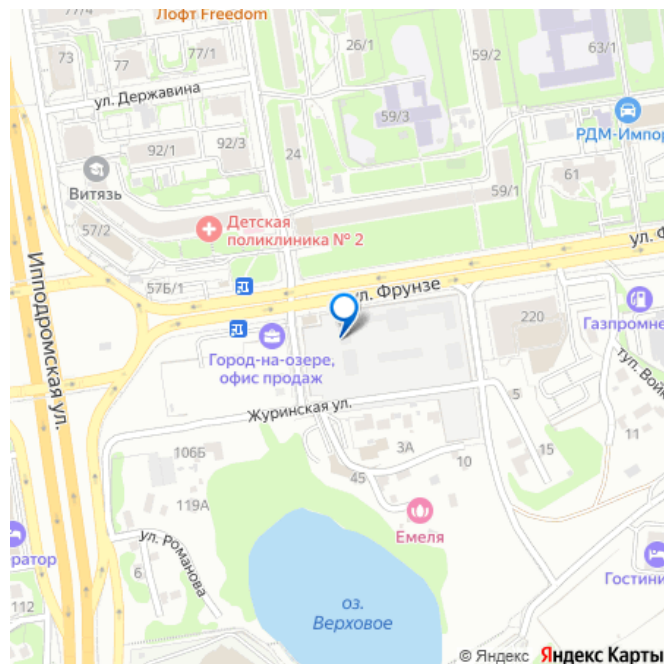
Просторная 1-комн. студия с предчистовой отделкой в ЖК «Город-на-озере» на 6 этаже. Общая площадь: 28.44 кв.м., площадь гостиной 22.1 кв.м., из которых 10 кв.м. выделено под кухонную зону. Все окна выходят на одну сторону. В квартире один

<https://novosibirsk.move.ru/objects/9293007769>

**Брусника Новосибирск, Брусника
Новосибирск**

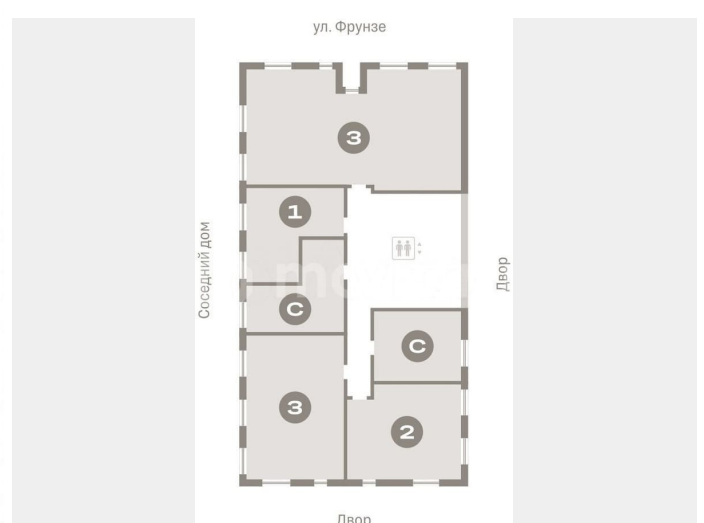
89251234567

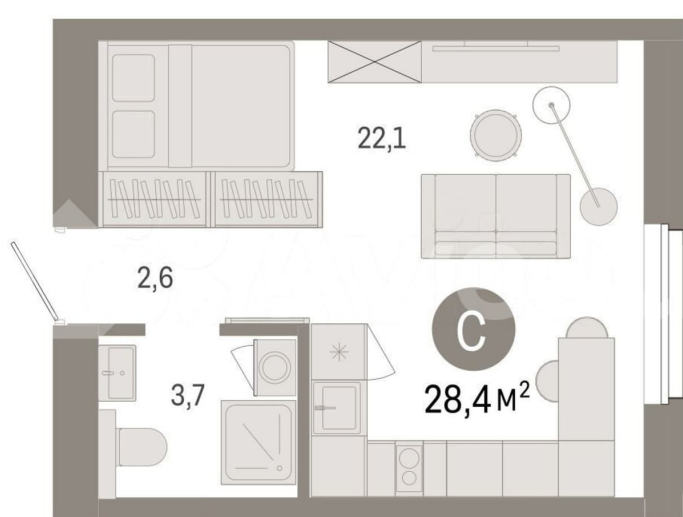
для заметок

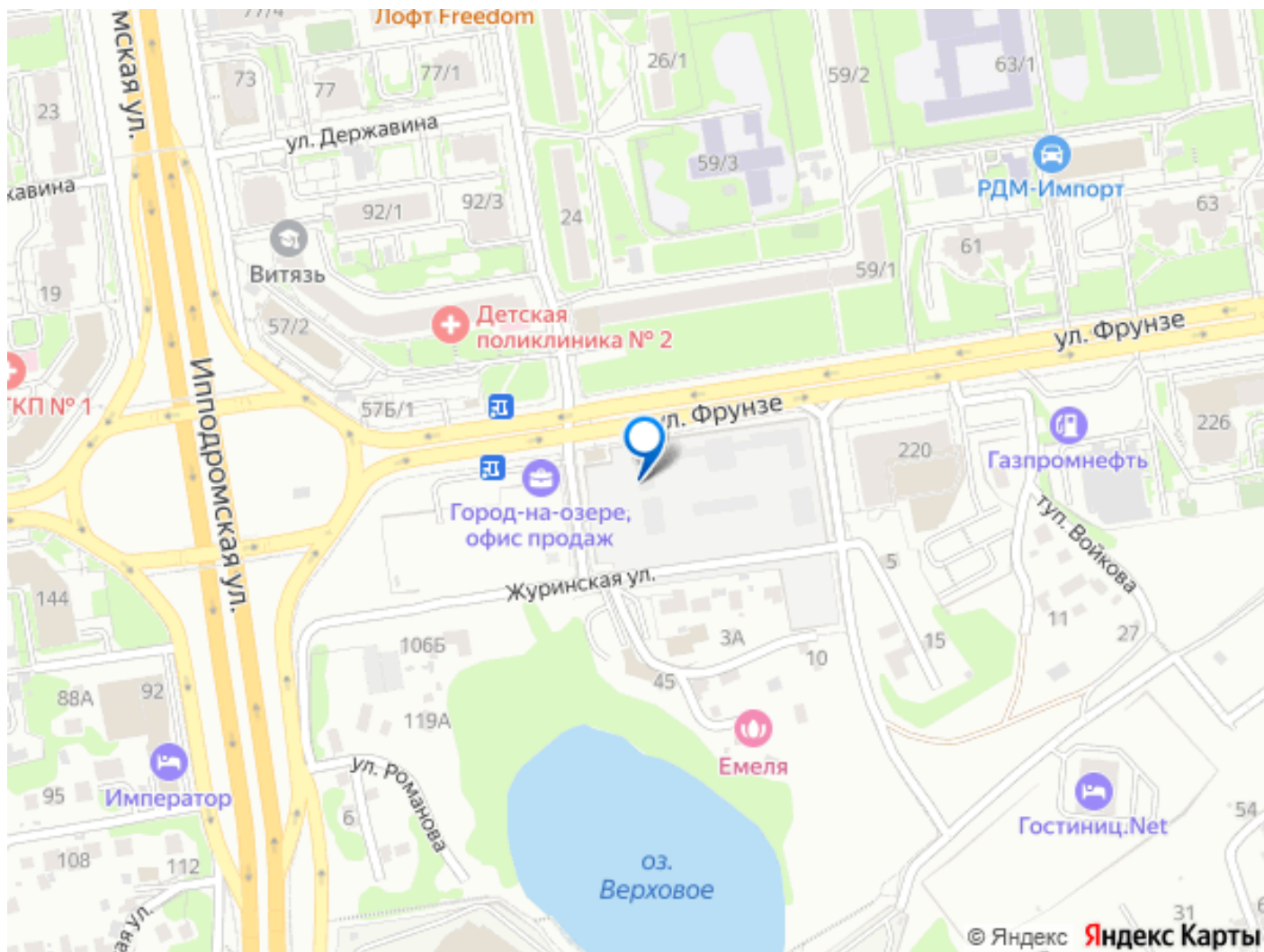


совмещенный санузел. Высота потолков 3.0 м. Дом монолитный, многоподъездный, переменной этажности, от 9 до 24 этажей. Квартира находится в 5-й секции высотой 9 этажей в корпусе 1. На этаже 6 квартир. В подъезде 1 пассажирский и 1 грузовой лифт. Окончание строительства - 4 квартал 2028 года. Оформление сделки по договору долевого участия. Студия в проекте Город-на-озере. Особенности планировки: предчистовая отделка. № квартиры в нашей базе: ГРД01-Ж5.6.1. Город-на-озере находится в Центральном районе Новосибирска, на пересечении Ипподромской магистрали и улицы Фрунзе. По этим крупным транспортным артериям легко добраться в любое место города и на автомобиле, и на общественном транспорте. До ближайших автобусных остановок — 5 минут пешком, а до станции метро «Березовая Роща» — 10 минут. В радиусе 1,5 км вокруг квартала уже сформирована необходимая инфраструктура. Здесь есть детские сады, школы, больницы, аптеки, спортивные клубы, торговые центры с супермаркетами, ресторанами и кинотеатрами. Для большего комфорта жителей Город-на-озере обеспечат собственной инфраструктурой. В квартале будет свой торговый центр с магазинами и полезными сервисами. Город взял на себя обязательство создать рядом образовательный кластер — два детских сада и две школы. Особенность квартала — озеро Верховое. Жители района смогут прогуляться по набережной, вокруг водоёма, где будет круговой пешеходный маршрут, с разными зонами отдыха. Кроме того, в пешей доступности от Города-на-озере находятся еще два городских парка: «Центральный» и «Березовая роща». Город-на-озере — проект

комплексного развития территории (КРТ) по принципу многофункциональной застройки, или mixed-use. Это когда на одной территории сочетаются жилая, коммерческая, социальная и рекреационная инфраструктура. К 2032 году здесь появятся разноэтажные жилые дома с частными дворами, образовательный кластер, деловой центр, торговая улица и общественные пространства, открытые для всех горожан. Люди смогут жить и работать в Городе-на-озере, а в обеденный перерыв совершать променад вокруг озера. Локация квартала уникальна: с одной стороны он соседствует с активным уличным фронтом, а с другой — с тихим и спокойным озером с обильным озеленением. При этом участок неровный, перепад высот достигает 30 метров — это высота восьмизэтажного дома. Для разработки проекта мы пригласили лучшие архитектурные бюро из Китая: AEDAS и Turenscape. AEDAS специализируются на создании качественных общественных пространств, а Turenscape — на работах с экосистемой водных объектов. Архитекторы учли особенности местности и объединили урбанистический и природный ландшафты. (AQID02538670)







Move.ru - вся недвижимость России