

Создано: 14.01.2026 в 08:43

Обновлено: 23.01.2026 в 13:28

Новосибирская область, Новосибирск,
улица Связистов, 162/1

4 500 000 ₽

Новосибирская область, Новосибирск, улица Связистов, 162/1

Округ

[Новосибирск, Ленинский район](#)

Улица

[улица Связистов](#)

Квартира

Жилая площадь

15 м²

Площадь кухни

3 м²

Общая площадь

28.1 м²

Этаж

10/17

Детали объекта

Тип сделки

Продам

Раздел

[Квартиры](#)

Тип балкона

балкон

Тип санузла

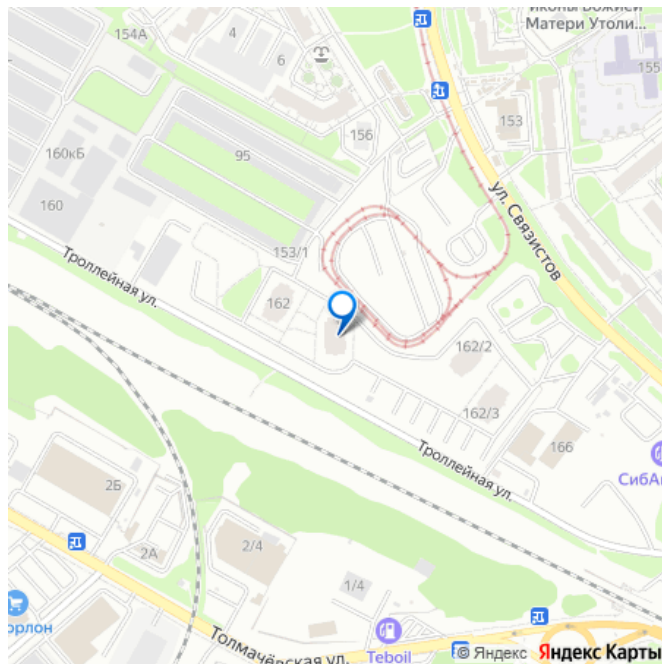
совмещенный

Вид из окна

<https://novosibirsk.move.ru/objects/9287967918>

Анна Кайдалова, Владис Центральное
79130134356

для заметок



на улицу

Ремонт

дизайнерский

Квартира в новостройке

да

Год сдачи

1 квартал 2024 г.

Покупка в ипотеку

да

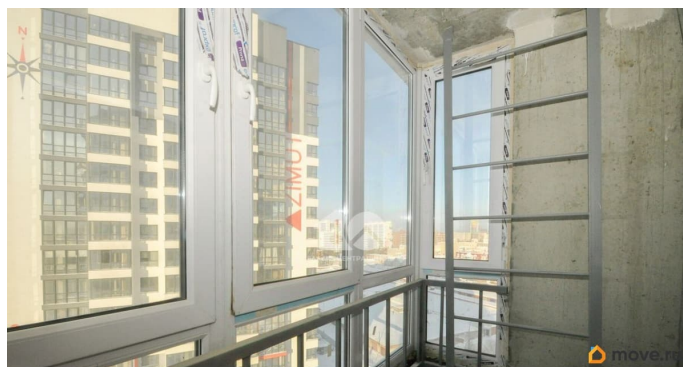
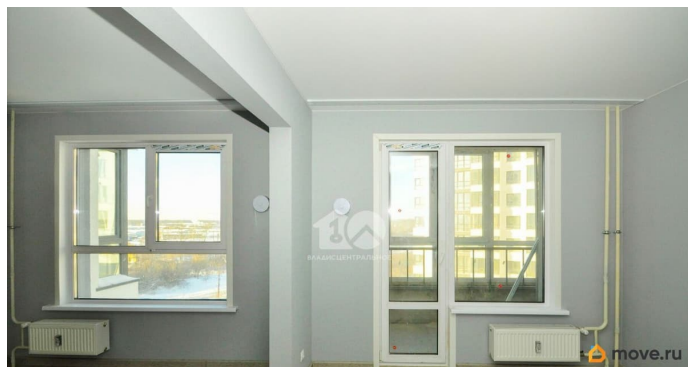
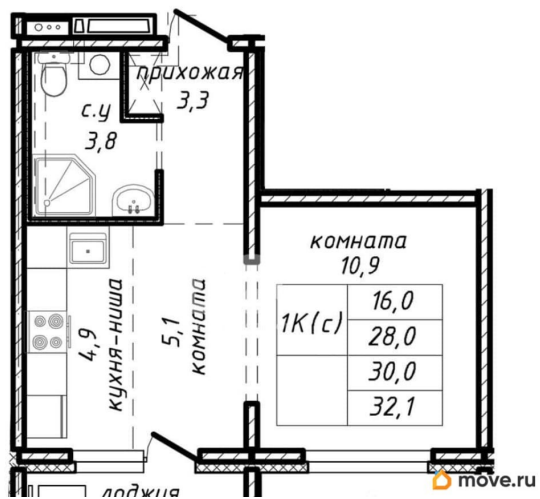
возможна ипотека, лифт, парковка

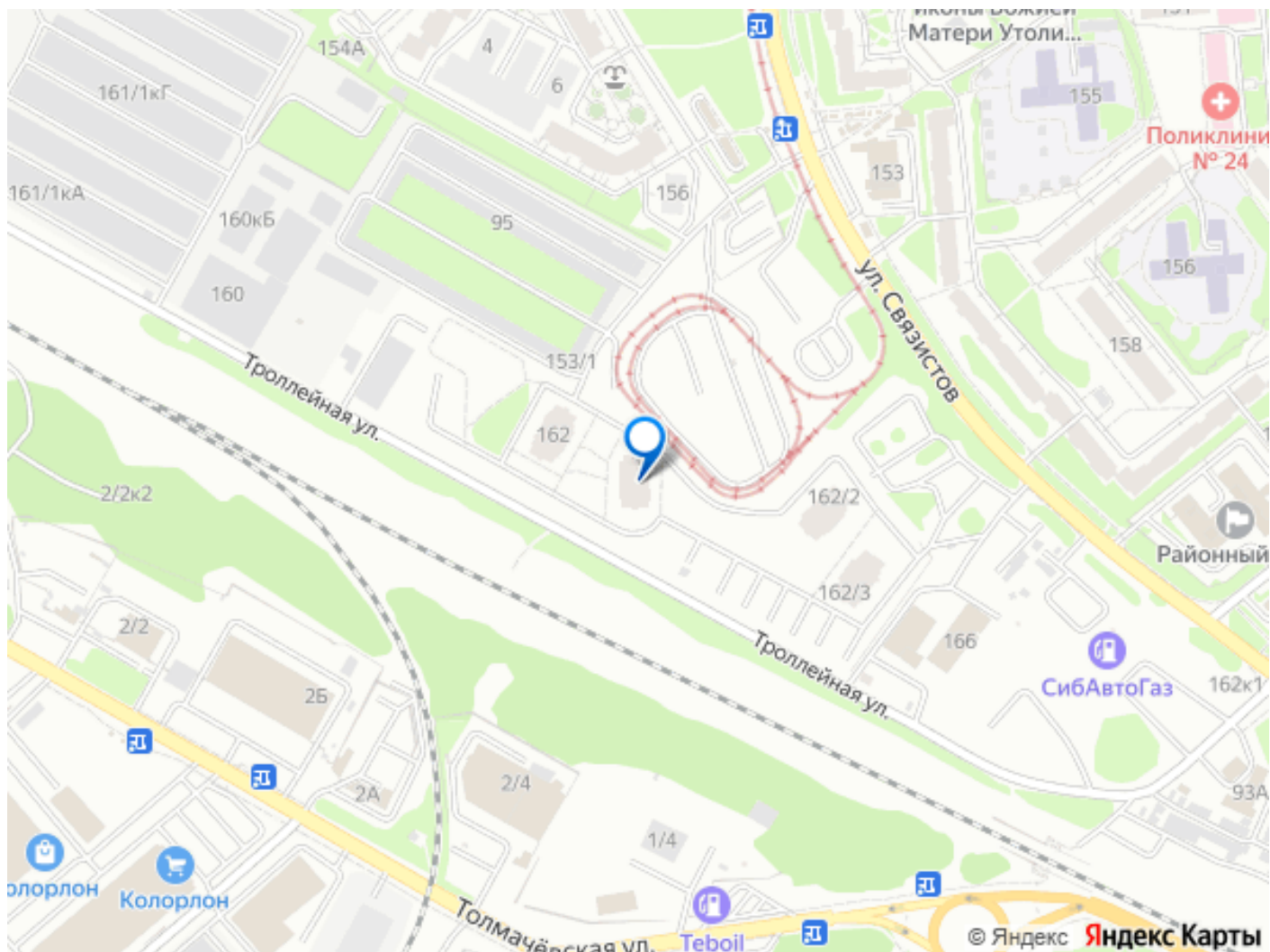
Описание

Код объекта: 1994963. В продаже студия с 2-мя окнами в жк Азимут. Это самая любимая планировка многих! Жилой комплекс в Ленинском районе Новосибирска по улице Связистов. ЖК Азимут - это четыре 17-этажных панельных корпуса с повышенной шумоизоляцией и панорамным остеклением лоджий. 2 грузовых лифта (до 1000 кг). Планировка квартиры продумана и имеет функциональное назначение. Отделка от Застройщика: стяжка, шпаклевка стен, разводка электрики, радиаторы, счетчики на электричество и воду. В квартире сделан качественный ремонт : Натяжной потолок (точечные светильники,закладная под люстру, установлены гардины), на полу ламинат и керамогранит , на стенах обои , санузел полностью оборудован (душевая кабина , раковина с тумбой, унитаз, приготовлено место под стиральную машинку,а также место и отводы под водонагреватель,а также электрический полотенцесушитель). В квартире утановлена качественная входная дверь от застройщика ,а также имеется вместительный застекленный балкон. Окна в

квартире имеют 4 камерный стеклопакет, на балконе 2х камерный. На территории комплекса будет размещено более 350 парковочных мест. Не далеко от ЖК находятся: Озеро с пляжем, Бульвар Победы для отдыха и прогулок! Готовая, развитая инфраструктура жилмассива: - три школы, Информационно-экономический лицей, пять детских садов, взрослая и детская поликлиника; - множество магазинов формата «У дома», гипермаркет Лента, аптеки, ТРЦ «Континент»; - конечные остановки трамвайных и автобусных маршрутов, ж/д станция «Клещиха» - удобная транспортная развязка. По документам 1 взрослый собственник ,ни кто не прописан ,маткап не использовали , готовы на быструю сделку и оперативные показы квартиры. Звоните поможем купить данную квартиру и получим выгодную Ипотеку.







Move.ru - вся недвижимость России