

Создано: 13.02.2026 в 22:42

Обновлено: 13.02.2026 в 22:42

Новосибирская область, Новосибирск, ул.
Фрунзе, 236

7 300 000 ₽

Новосибирская область, Новосибирск, ул. Фрунзе, 236

Улица

[улица Фрунзе](#)

Квартира

Общая площадь

27.8 м²

Этаж

14/14

Детали объекта

Тип сделки

Продам

Раздел

[Квартиры](#)

Ремонт

с отделкой

Квартира в новостройке

да

Описание

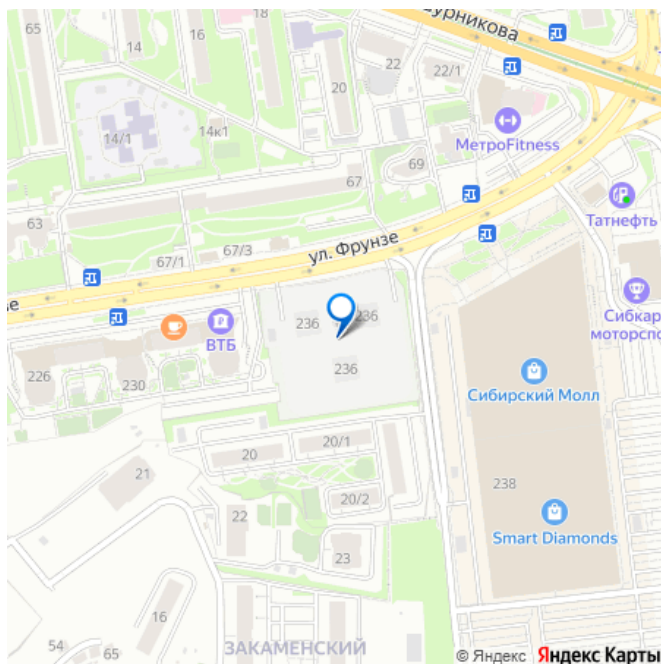
Не всегда можно ответить на звонок, напишите в чат РИЭЛТОРЫ НЕ ЗВОНИТЕ, Покупайте большую студию в центре города. Акция! Сейчас скидка до нового года 9% за быстрый выход на сделку. Свой фитнес клуб в доме. Отлично подходит

<https://novosibirsk.move.ru/objects/9289814515>

Евгения, Риелтор

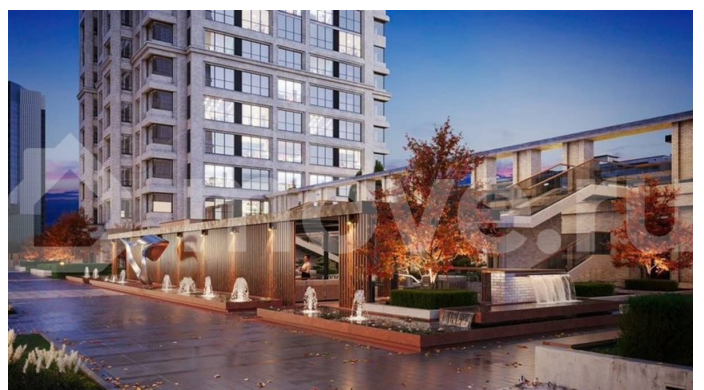
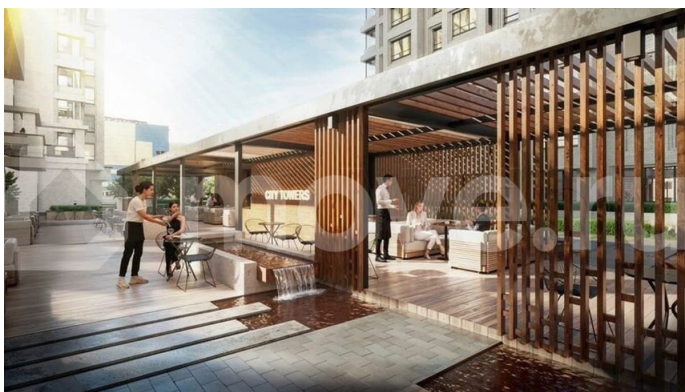
89251234567

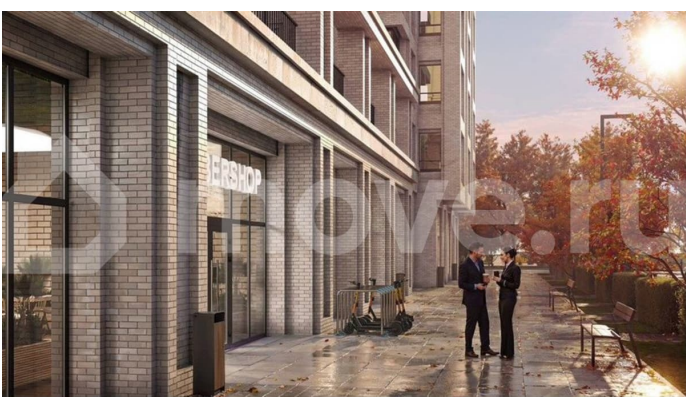
для заметок

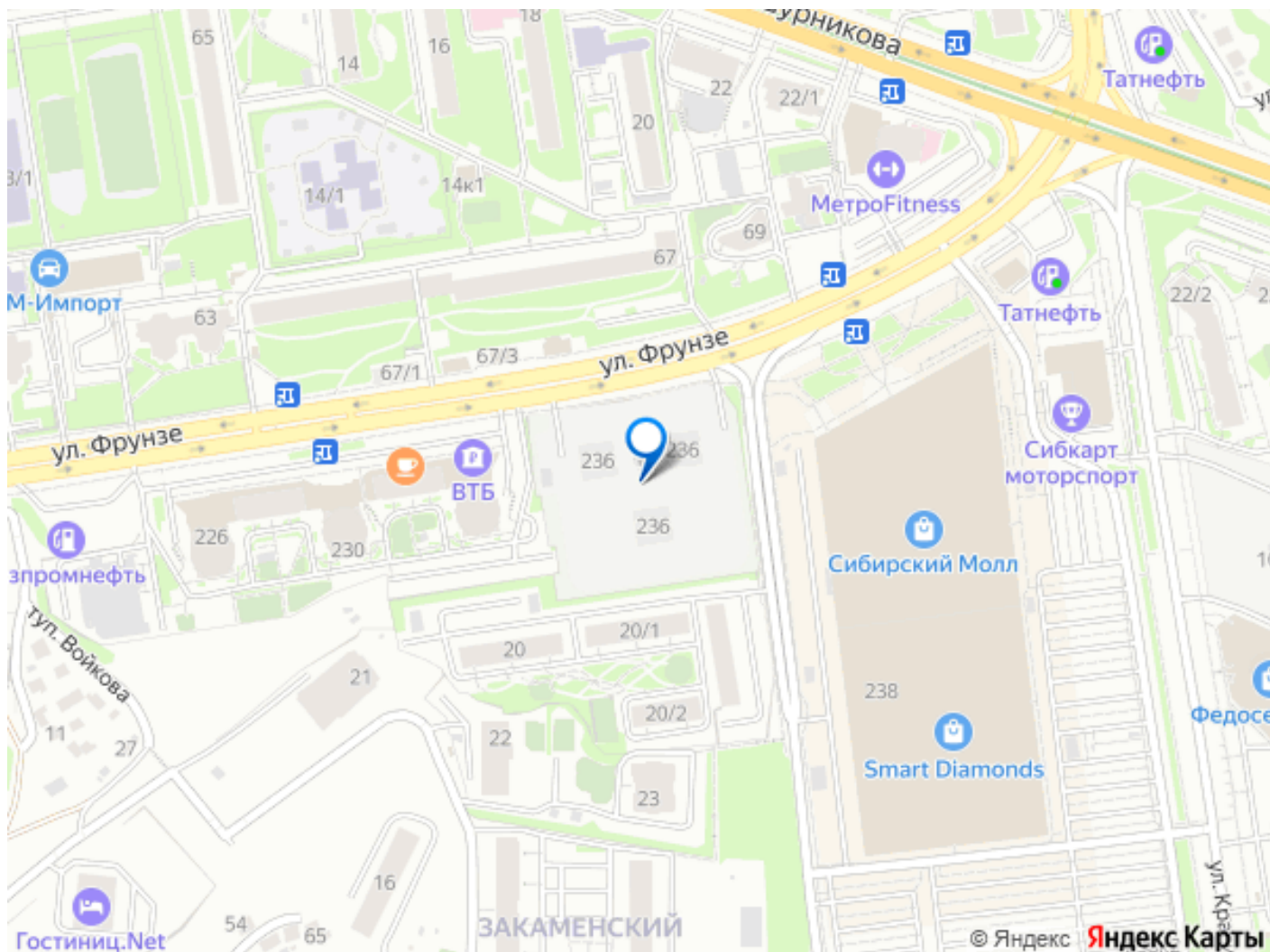


под сдачу. Жилой комплекс представляет замкнутую постройку из трех башен. Две башни 30 этажей и одна 25-этажная расположены в шахматном порядке, что позволяет создать парадную симметрию и в то же время разреженную, «проницаемую» структуру застройки всего комплекса. При этом башни расставлены с оптимальными паузами, чтобы каждому метру доставалось максимум солнца. Архитектурно-художественный образ выполнен в стиле модернизма в современном прочтении. В отделке фасадов использован облицовочный кирпич серого цвета разных тонов. Комплекс строится по технологии монолитный каркас с кирпичным заполнением, облицовка декоративным керамическим светло-серым кирпичом. А кладка наружной версты уступами, наличие ниш, поясов и эркеров добавляет фасадам пластики. В то же время комплекс зданий смотрится цельным и единым благодаря общей фактуре. Первые этажи с помещениями общественного назначения объединены в один общий стилобат с одноэтажным ритейлом с эксплуатируемой кровлей. Из каждой башни можно легко попасть в лобби, бассейн со SPA-комплексом, фитнес-зал, паркинг не выходя на улицу. Дизайнерские лобби с комфортной лаунж-зоной, где приятно проводить частные встречи или деловые переговоры, ожидать гостей и просто отдыхать, высокими потолками и панорамными видами на зелёный благоустроенный двор — фактически ваша вторая гостиная. В каждой башне предусмотрено 4 грузопассажирских лифта 1000 кг со скоростью движения 1,75 м/с. На лоджиях предусмотрены места для установки кондиционеров. Трехуровневый подземный паркинг на 100+ мест. В паркинге представлено большое количество кладовых.

В комплексе предусмотрены колясочная и лапомойная для собак. Комплекс расположен между двумя станциями метро: метро «Березовая роща» - 8 минут пешком, метро «Золотая Нива» - 16 минут пешком. В шаговой доступности остановка «Сибирский молл» с автобусами, троллейбусами и маршрутные такси (Автобус № 95, Троллейбус №36, Маршрутка №90). В районе дома развитая инфраструктура: школы и детские сады, поликлиники, стоматология, также поблизости много детских и взрослых спортивных секций, ТРЦ и бизнес-центров. Рядом расположен парк культуры и отдыха «Берёзовая роща». В парке находятся аттракционы и веревочный парк, контактный зоопарк. Приятное место для прогулок и отдыха, много пешеходных дорожек. Подходит для утренней пробежки. В парке также есть кафе, где можно перекусить. Особое внимание стоит уделить белочкам, которые не боятся людей и с удовольствием берут орешки с рук. Пишите записывайтесь на экскурсию, услуги сопровождения бесплатные. Одобрим вам ипотеку.







Move.ru - вся недвижимость России