

Создано: 13.01.2026 в 12:52

Обновлено: 30.01.2026 в 13:26

**Новосибирская область, Новосибирск,
улица Ясный Берег, к32**

5 529 000 ₽

Новосибирская область, Новосибирск, улица Ясный Берег,
к32

Округ

[Новосибирск, Ленинский район](#)

Квартира

Высота потолков

2.6 м

Общая площадь

27.4 м²

Этаж

15/27

Детали объекта

Тип сделки

Продам

Раздел

[Квартиры](#)

Ремонт

с отделкой

Квартира в новостройке

да

Год сдачи

4 квартал 2027 г.

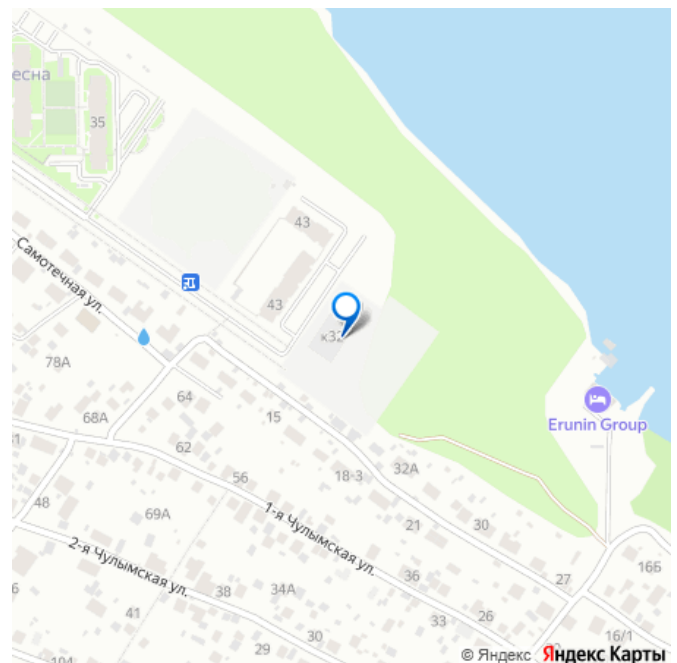
лифт

Описание

<https://novosibirsk.move.ru/objects/9287967252>

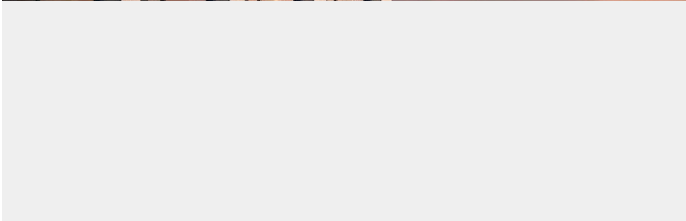
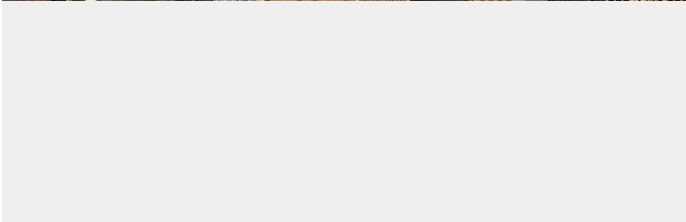
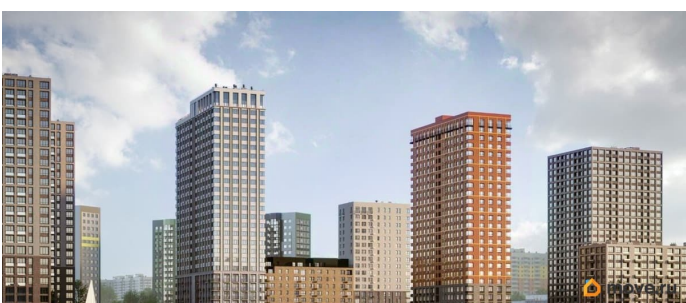
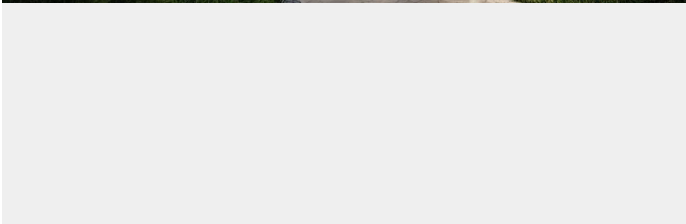
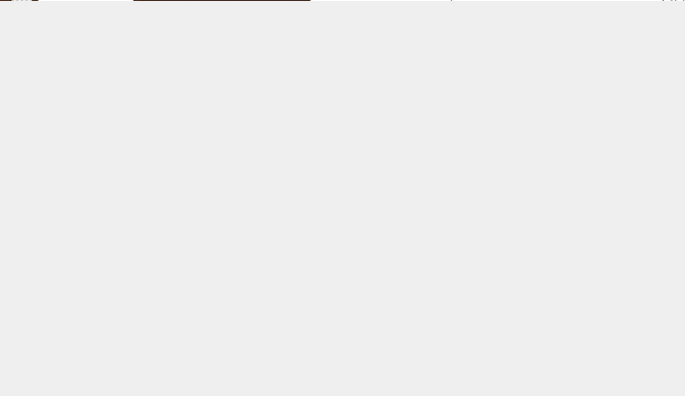
Novostroy-expert, Novostroy-expert
79942525282

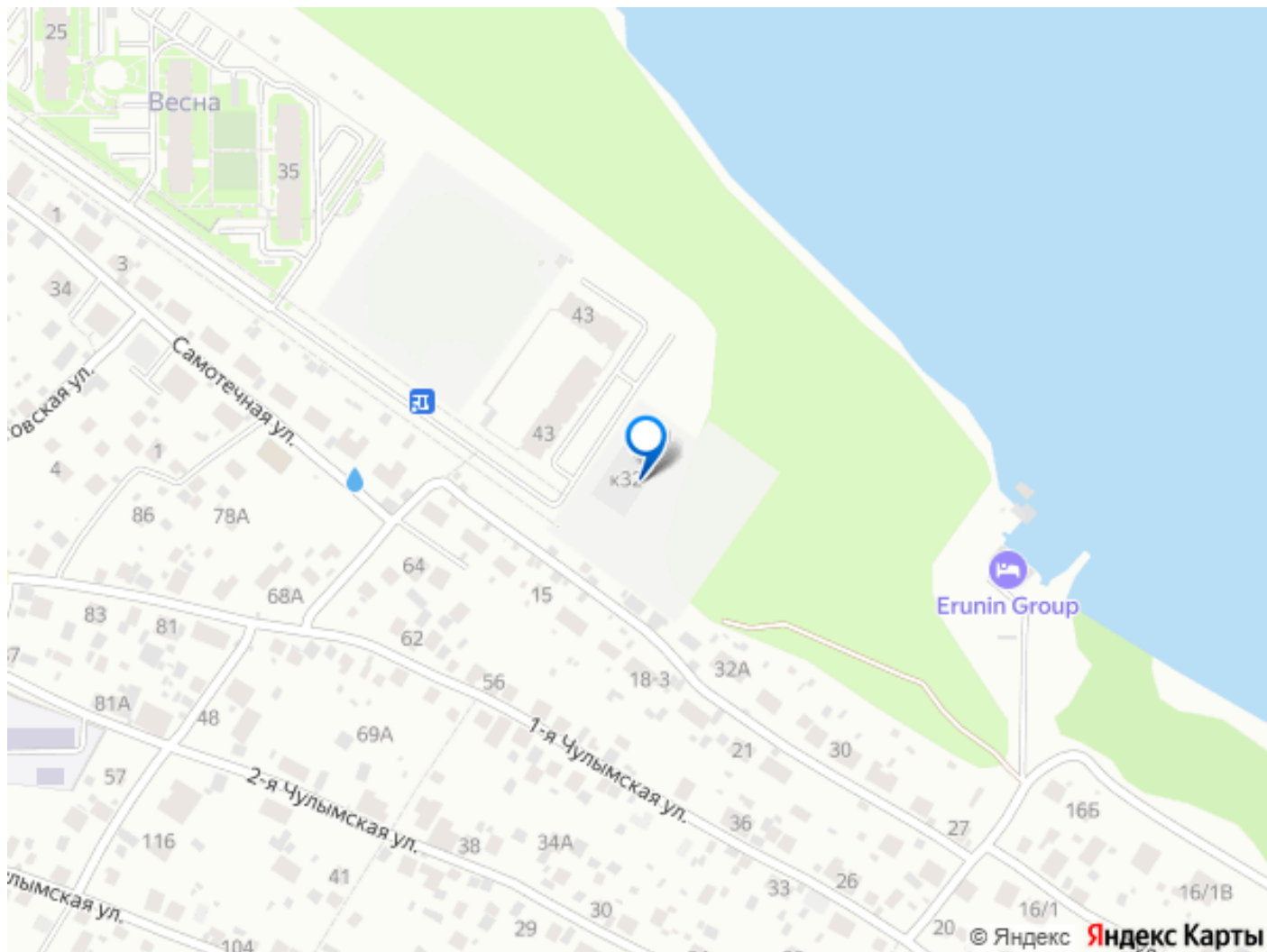
для заметок



Продаётся студия в строящемся доме (Дом 32), срок сдачи: IV-кв. 2027, общей площадью 27.4 кв.м., на 15 этаже. Расположение, транспортная доступность Новый жилой комплекс комфорт-класса «Город-парк Ясный Берег» строится на левом берегу реки Обь, но при этом совсем недалеко от центра Новосибирска. Новый микрорайон расположится рядом с проездом Энергетиков, который переходит в Дмитровский мост. Добраться до самого центра мегаполиса совсем несложно: дорога на автомобиле займет всего десять минут в зависимости от загруженности магистралей (расстояние до исторического центра чуть больше 4 км). На общественном транспорте до центральных районов можно доехать за двадцать пять минут (время в пути зависит и от дорожного трафика, от выбранного маршрута и точного места назначения). В шаговой доступности от ЖК «Город-парк Ясный Берег» расположена остановка «Мост», откуда курсируют автобусы и маршрутные такси в разные районы Новосибирска. Рядом с новым ЖК проходят крупнейшие транспортные артерии города Октябрьский мост, проезд Энергетиков, улицы Ватутина, Котовского, Станционная и Немировича-Данченко, так что добраться в любую точку города не составит труда как на машине, так и на общественном транспорте. Инфраструктура Ленинский район, где возводится «Ясный Берег», считается престижным, так что уже сейчас новые владельцы квартир города-парка смогут наслаждаться комфортной городской жизнью в тихом микрорайоне. В шаговой доступности: детские садики, общеобразовательные школы, магазины, аптеки, сетевые супермаркеты, кафе, аптеки, медицинские учреждения. За пять минут

можно доехать до строительного гипермаркета «Леруа Мерлен». Вокруг много мест для отдыха, занятий спортом, прогулок с детьми. Впрочем, согласно концепции, в недалеком будущем жителям «Города-парка Ясный Берег» не понадобится часто покидать пределы любимого микрорайона, поскольку новый жилой комплекс будет представлять собой «город в городе». На территории ЖК будет большой парк с пешеходными и велосипедными дорожками, местами для отдыха, игровыми зонами. Отличительной особенностью станет детская гоночная трасса – точный аналог сочинской «Формулы-1». На территории «Города-парка Ясный Берег» построят детские площадки с современным игровым оборудованием, школы, развивающие секции и кружки, детские сады (один построен и уже работает). В городе-парке будут и огороженные места для курения, и территории для прогулок с домашними питомцами. В микрорайоне предусмотрено много зон с wi-fi. Надежность застройщика Застройщиком проекта является СК «Аква Сити», основанная в 2012 году. Генеральным подрядчиком компания «Метаприбор». В 2016 году «Метаприбор» занял первое место в области по объемам введенного в эксплуатацию жилья (благодаря своевременной сдаче двух корпусов в ЖК «Город-парк Ясный Берег»). Эти компании осуществляют полный цикл строительства от выбора участков под застройку до внутренней отделки, ввода в эксплуатацию и благоустройству территории новых ЖК. И «Аква Сити», и «Метаприбор» имеют хорошую репутацию в Нов





Move.ru - вся недвижимость России