

Создано: 02.09.2025 в 08:13

Обновлено: 30.01.2026 в 00:27

Новосибирская область, Новосибирск,  
Хилокская улица, 1Г

**2 750 000 ₽**

Новосибирская область, Новосибирск, Хилокская улица, 1Г

Округ

[Новосибирск, Ленинский район](#)

Улица

[улица Хилокская](#)

## Квартира

Жилая площадь

12 м<sup>2</sup>

Площадь кухни

5 м<sup>2</sup>

Общая площадь

26.8 м<sup>2</sup>

Этаж

6/10

## Детали объекта

Тип сделки

Продам

Раздел

[Квартиры](#)

Тип балкона

лоджия

Тип санузла

совмещенный

Вид из окна

<https://novosibirsk.move.ru/objects/9284632700>

**Игорь Куц, РайоныКварталы**  
**79831321541**

для заметок



во двор

Ремонт

косметический

Покупка в ипотеку

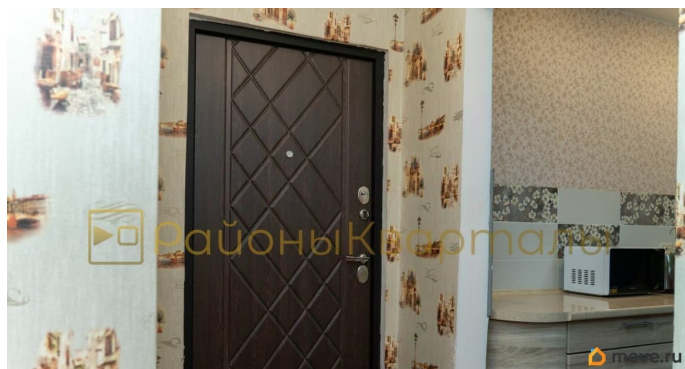
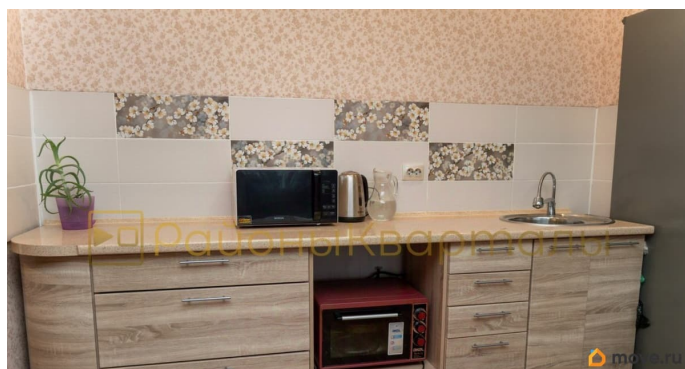
да

возможна ипотека, лифт

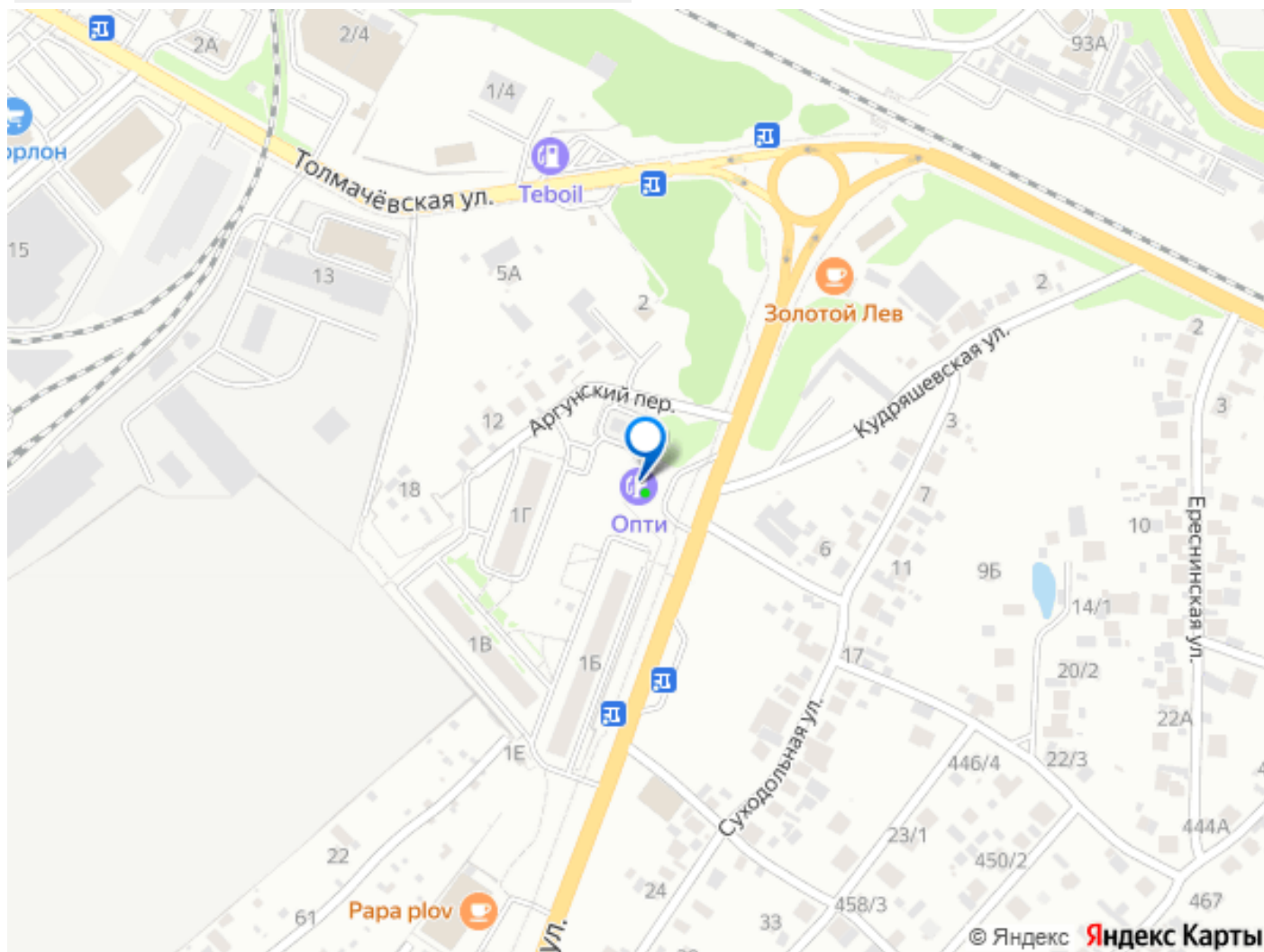
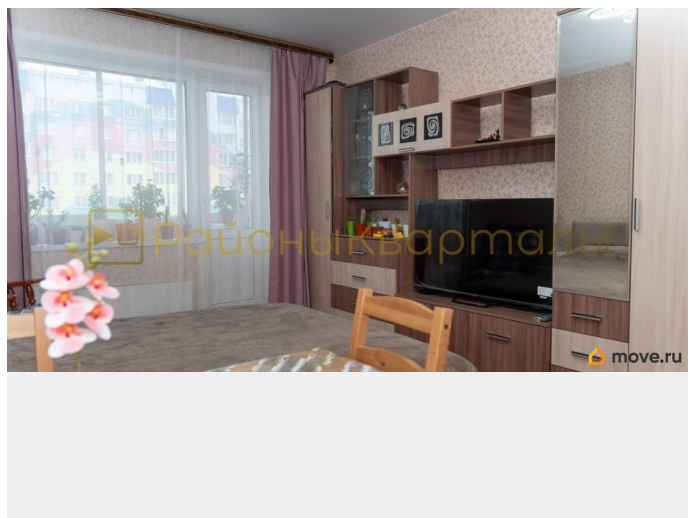
## Описание

Арт. 115383163 К продаже замечательная светлая и теплая квартира в ЖК «Хороший». Квартира в светлых тонах, чистая и уютная, на комфортном этаже, прекрасно подходящая как для жизни, так и для аренды! Общая площадь квартиры указана без учета лоджии (+4,2 м.кв.). Лоджия застеклённая и выходит на восток, ваше солнце в квартире с самого утра. Так же нет эффекта «окна в окна», дома в комплексе стоят друг от друга на большом расстоянии, и за счет этого во дворе поместилась большая детская площадка. Дом расположен в глубине квартала, в дали от магистрали, всегда тихо и спокойно. Подъезд в хорошем состоянии, есть видеонаблюдение, грузопассажирский лифт, домофон с видео. Вся инфраструктура под рукой, школы, детские садики, магазины, остановки общественного транспорта., большой двор с детскими площадками. Квартира без обременений и детских долей, быстрый выход на сделку. Помощь в получении ипотеки, так же получение ипотеки при плохой кредитной истории, полное сопровождение покупки и продажи, быстрый выход на сделку. Юридическое сопровождение сделки, со знаком качества! Комплексная услуга для покупателя с полной финансовой ответственностью агентства.

Дополнительно оплачивается комиссия с покупателя







Move.ru - вся недвижимость России