

🕒 Создано: 04.04.2026 в 22:37

🔄 Обновлено: 04.04.2026 в 22:37

**Новосибирская область, Новосибирск, ул.
Большевицкая, стр. 46**

5 550 000 ₺

Новосибирская область, Новосибирск, ул. Большевицкая,
стр. 46

Улица

[улица Большевицкая](#)

Квартира

Общая площадь

25 м²

Этаж

5/8

Детали объекта

Тип сделки

Продам

Раздел

[Квартиры](#)

Ремонт

с отделкой

Квартира в новостройке

да

Описание

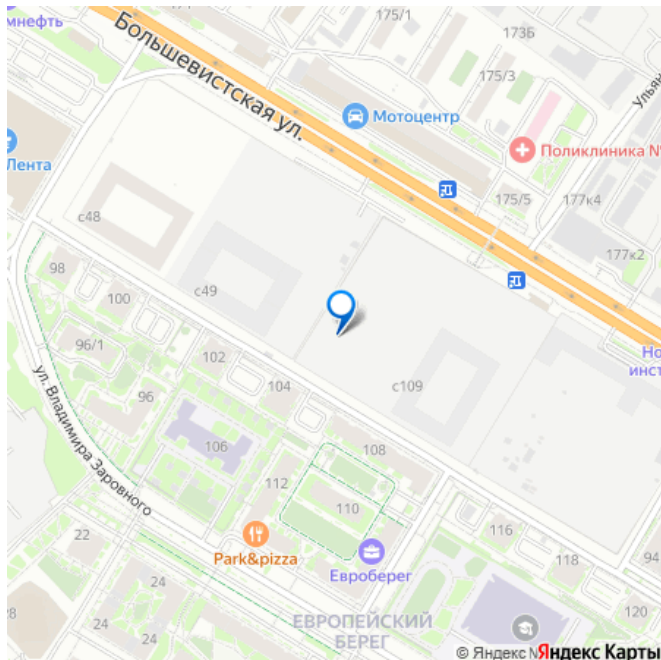
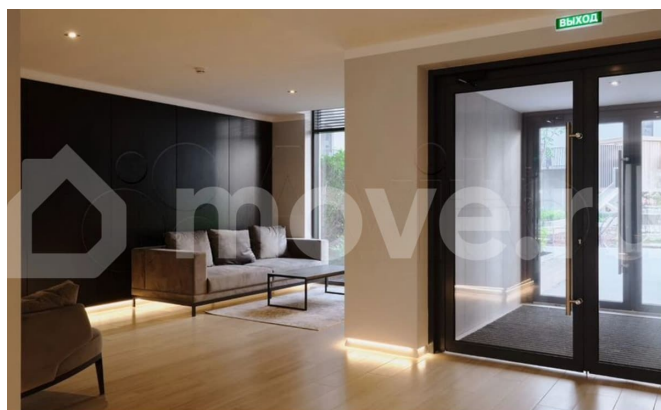
Однокомнатная студия от застройщика с предчистовой отделкой в Микрорайон «Европейский Берег» на 5 этаже. Общая площадь: 25.01 кв.м. Высота потолков 2.7 м. Мы сдаём квартиру с отделкой под чистовую.

<https://novosibirsk.move.ru/objects/9293288799>

**Брусника Новосибирск, Брусника
Новосибирск**

89251234567

для заметок



Это наиболее удобный для покупателей формат. Все грязные, пыльные, шумные работы мы уже выполнили: залили стяжку с шумоизоляцией, выстроили ровные межкомнатные стены, развели электрику и слаботочку. Вы получаете «чистый лист», готовый к финишному ремонту и воплощению почти любых дизайнерских задумок. Мы понимаем, что каждый человек особенный, и не пытаемся навязать вам свой вкус.

Микрорайон «Европейский Берег» расположен в Октябрьском районе Новосибирска на берегу Оби напротив зелёного острова Кустовой, между двумя мостами — Октябрьским и Бугринским. Вблизи две остановки общественного транспорта, пятнадцать минут на автобусе и двадцать пять минут пешком до станции метро «Речной Вокзал», откуда можно уехать в любую точку города на метро, автобусе или электричке. Рядом — гипермаркет «Лента», детские сады, школа, поликлиника, почта, удобный выезд через Бугринский мост до ТЦ «Мега». Первые этажи домов имеют общественную функцию: магазины, кафе, аптеки, детские центры и другие полезные сервисы. Собственная набережная рядом с домом «Европейский Берег» состоит из домов переменной этажности, урбан-вилл, кварталов и башен. В «Европейском Береге» есть игровые площадки для детей, площадки для мини-футбола, стритбола и волейбола, уличные тренажёры. Дворы микрорайона закрыты от машин и представляют собой зелёный сад для отдыха жителей. Вдоль берега благоустраивают набережную с общественными площадками для игр и спорта, скалодромом, пешеходными аллеями и велодорожками. Работают два детских сада и общеобразовательная школа со стадионом. Во дворах микрорайона создано приватное

пространство для жителей. Дворы имеют интенсивное озеленение и выполнены в концепции тихого сада с газоном, травами, деревьями и кустарниками. Деревья привезены из европейских питомников и высажены сразу большими. Установлены детские площадки, уличные тренажеры, спортивные корты, предусмотрены места для отдыха взрослых и прогулок. Если Вы - риелтор, пожалуйста, за более подробной информацией обратитесь на горячую линию на нашем официальном сайте.

(AQID02551147)

