

🕒 Создано: 04.04.2026 в 22:26

🔄 Обновлено: 04.04.2026 в 22:26

Новосибирская область, Новосибирск, ул.
Выборная, стр. 4

5 160 000 ₹

Новосибирская область, Новосибирск, ул. Выборная, стр. 4

Улица

[улица Выборная](#)

Квартира

Общая площадь

25.8 м²

Этаж

20/25

Детали объекта

Тип сделки

Продам

Раздел

[Квартиры](#)

Ремонт

с отделкой

Квартира в новостройке

да

Описание

Квартиру можно купить по семейной ипотеке со ставкой от 3,5%. Звоните, мы вам все подробно расскажем. Просторная 1-комн. квартира-студия с предчистовой отделкой в ЖК «Астон.Геометрия» на 20 этаже. Общая площадь: 25.84 кв.м., площадь гостиной

<https://novosibirsk.move.ru/objects/929328777>

Астон, Астон

89251234567

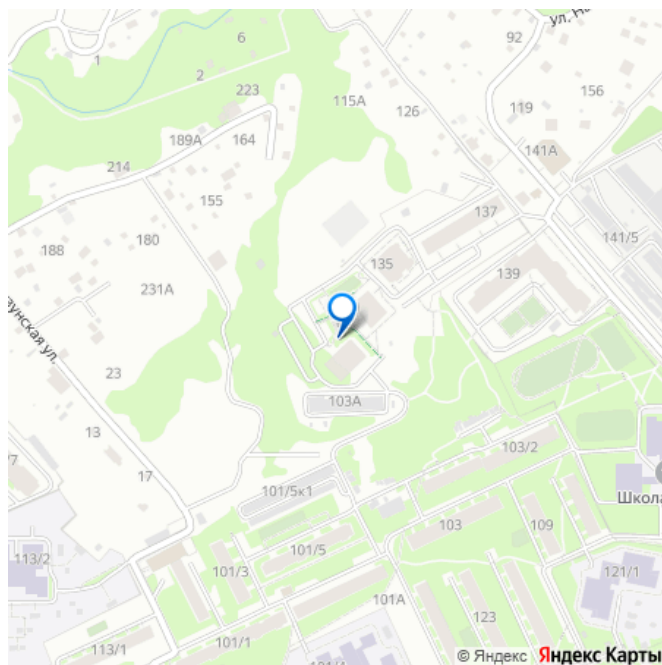
для заметок



АСТОН. ГЕОМЕТРИЯ

- Семейная ипотека от 3,5%
- Базовая ипотека от 5,9%

Кол-во комнат	Площадь	Этаж
1	25.84	20 из 25




14.59 кв.м., из которых 4.09 кв.м. выделено под кухонную зону. Все окна выходят на одну сторону. В квартире один балкон, один совмещенный санузел. Высота потолков 2.7 м. Квартира находится в корпусе 4. Дом монолитный, одноподъездный, высотой 25 этажей. На этаже 12 квартир. В подъезде 1 пассажирский и 2 грузовых лифта. Окончание строительства - 2 квартал 2026 года.

Оформление сделки по договору долевого участия. Концепция ЖК «Астон. Геометрия» объединяет в себе важные составляющие современного жилого комплекса комфорт-класса: качество, комфорт, доступность. Это проект для тех, кто рационально распоряжается финансами и не снижает планку качества. «Астон. Геометрия» - уникальное пространство для жизни, расположенное на улице Выборная в уютном, развивающемся районе. Удобная локация позволяет добраться за 15 минут до станции метро. В пешей доступности находится остановка общественного транспорта, где проходит 9 маршрутов, направляющихся в разные части города. Все необходимое для комфортной жизни рядом, в пешей доступности: детские сады и школы, торговые центры, аптеки, магазины, кафе, тренажерные залы, поликлиника.

Современный фасад с выразительными цветовыми акцентами органично вписывается в городское пространство. Яркие детали подчеркивают уникальный стиль жилого комплекса. Дизайн холлов является продолжением домашнего уюта. Все двери холла прозрачные, поэтому видно что происходит как внутри, так и снаружи. Вход в подъезд разделен на 2 контура, и только перед вторым контуром установлен домофон, это позволяет чувствовать себя в безопасности и комфорте. В холле


предусмотрена мягкая зона, теперь ожидание такси или отдых во время прогулки станет еще комфортнее. Вход в дом - на уровне земли, без порогов и лестниц. Такое решение облегчает доступ для велосипедистов и мам с колясками. Также на первом этаже расположено отдельное помещение для безопасного хранения колясок, самокатов, велосипедов. Соседский центр позволит расширить границы квартир и принимать активное участие в общественной жизни и укреплять отношения между соседями. В центре будет возможно, как и поработать, так и совместно провести время с друзьями или детьми. Здесь можно организовать мероприятие или мастер класс, провести литературный вечер.

(AQID02503382)



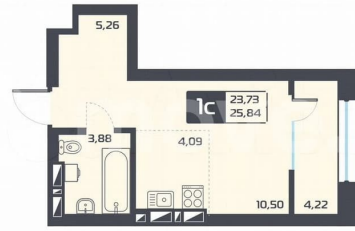
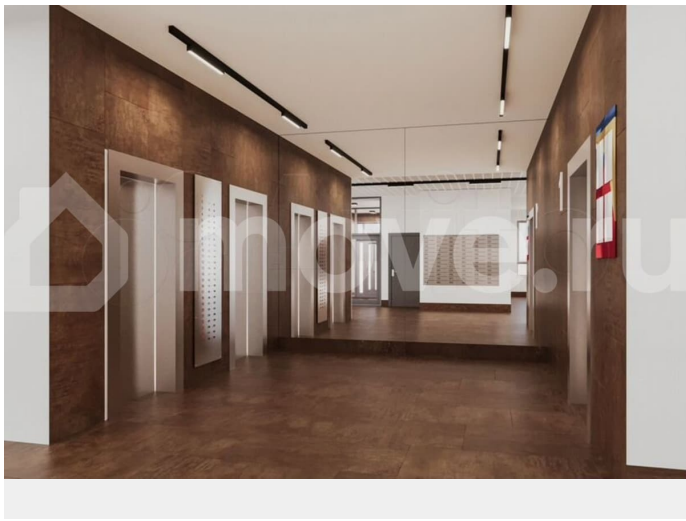
АСТОН. ГЕОМЕТРИЯ

- Семейная ипотека от 3,5%
- Базовая ипотека от 5,9%



Кол-во комнат	Площадь	Этаж
1	25.84	20 из 25





ул. Выборная

