

Создано: 05.09.2025 в 13:11

Обновлено: 11.12.2025 в 08:57

5 680 000 ₽

Округ

[Новосибирск, Октябрьский район](#)

Квартира

Высота потолков

2.7 м

Жилая площадь

10.5 м²

Площадь кухни

4.1 м²

Общая площадь

25.84 м²

Этаж

16/25

Детали объекта

Тип сделки

Продам

Раздел

[Квартиры](#)

Тип балкона

балкон

Тип санузла

совмещенный

Вид из окна

во двор

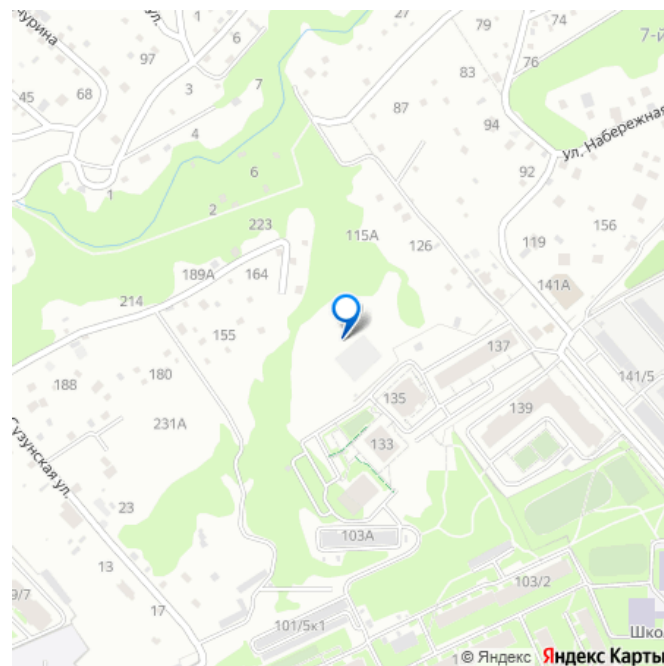
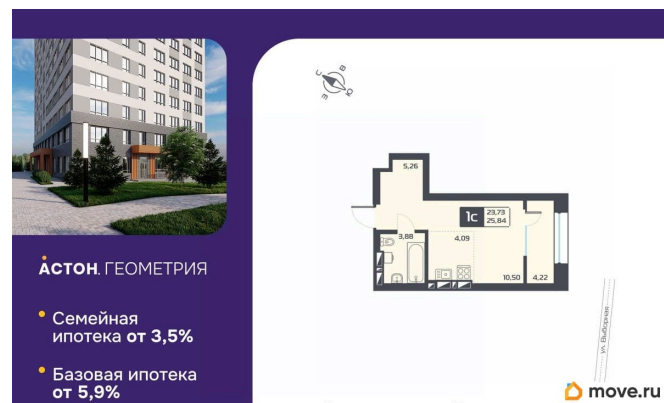
Ремонт

<https://novosibirsk.move.ru/objects/9284726309>

Астон, Астон

79012475450

для заметок



с отделкой

Квартира в новостройке

да

Год сдачи

2 квартал 2026 г.

лифт

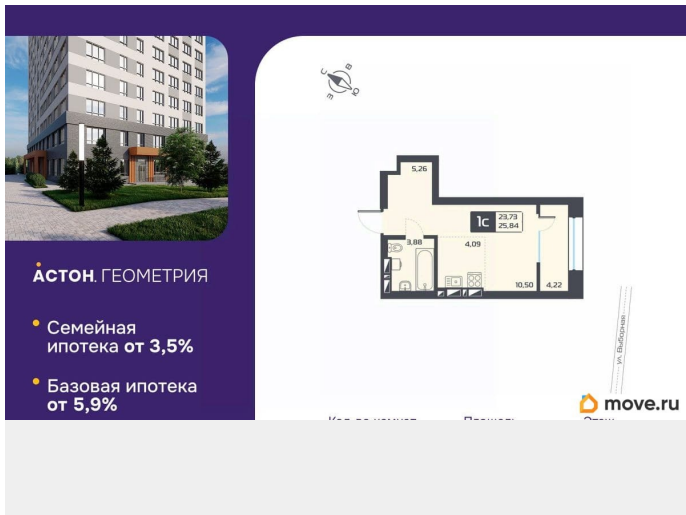
Описание

Квартиру можно купить по семейной ипотеке со ставкой от 3,5%. По всем вопросам обращайтесь в офис продаж, наши менеджеры вам все расскажут!

Однокомнатная квартира-студия с отделкой в ЖК «Астон.Геометрия» на 16 этаже. Общая площадь: 25.84 кв.м., площадь гостиной 14.59 кв.м., из которых 4.09 кв.м. выделено под кухонную зону. Все окна выходят на одну сторону. В квартире один балкон, один совмещенный санузел. Высота потолков 2.7 м. Квартира находится в корпусе 4. Дом монолитный, одноподъездный, высотой 25 этажей. На этаже 12 квартир. В подъезде 1 пассажирский и 2 грузовых лифта. Окончание строительства - 2 квартал 2026 года.

Оформление сделки по договору долевого участия. Концепция ЖК «Астон. Геометрия» объединяет в себе важные составляющие современного жилого комплекса комфорт-класса: качество, комфорт, доступность. Это проект для тех, кто рационально распоряжается финансами и не снижает планку качества. «Астон. Геометрия» - уникальное пространство для жизни, расположенное на улице Выборная в уютном, развивающемся районе. Удобная локация позволяет добраться за 15 минут до станции метро. В пешей доступности находится остановка общественного транспорта, где

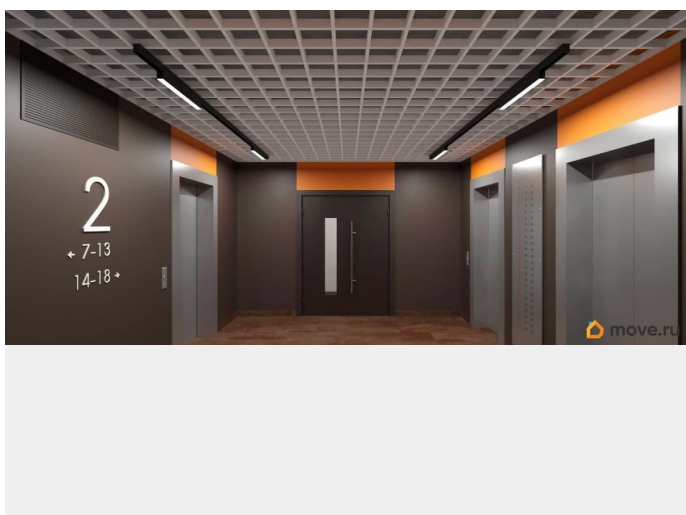
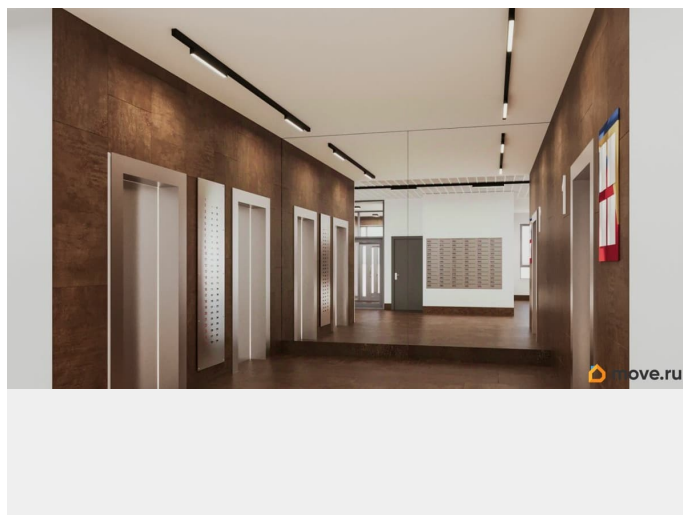
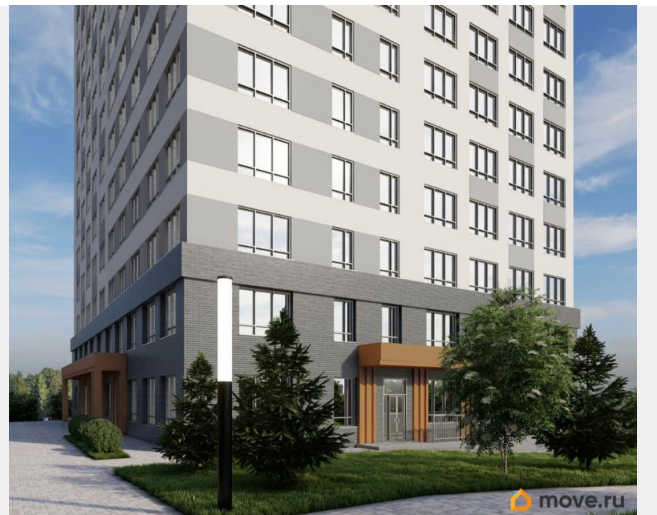
проходит 9 маршрутов, направляющихся в разные части города. Все необходимое для комфортной жизни рядом, в пешей доступности: детские сады и школы, торговые центры, аптеки, магазины, кафе, тренажерные залы, поликлиника. Современный фасад с выразительными цветовыми акцентами органично вписывается в городское пространство. Яркие детали подчеркивают уникальный стиль жилого комплекса. Дизайн холлов является продолжением домашнего уюта. Все двери холла прозрачные, поэтому видно что происходит как внутри, так и снаружи. Вход в подъезд разделен на 2 контура, и только перед вторым контуром установлен домофон, это позволяет чувствовать себя в безопасности и комфорте. В холле предусмотрена мягкая зона, теперь ожидание такси или отдых во время прогулки станет еще комфортнее. Вход в дом - на уровне земли, без порогов и лестниц. Такое решение облегчает доступ для велосипедистов и мам с колясками. Также на первом этаже расположено отдельное помещение для безопасного хранения колясок, самокатов, велосипедов. Соседский центр позволит расширить границы квартир и принимать активное участие в общественной жизни и укреплять отношения между соседями. В центре будет возможно, как и поработать, так и совместно провести время с друзьями или детьми. Здесь можно организовать мероприятие или мастер класс, провести литературный вечер. #zM3ZDD

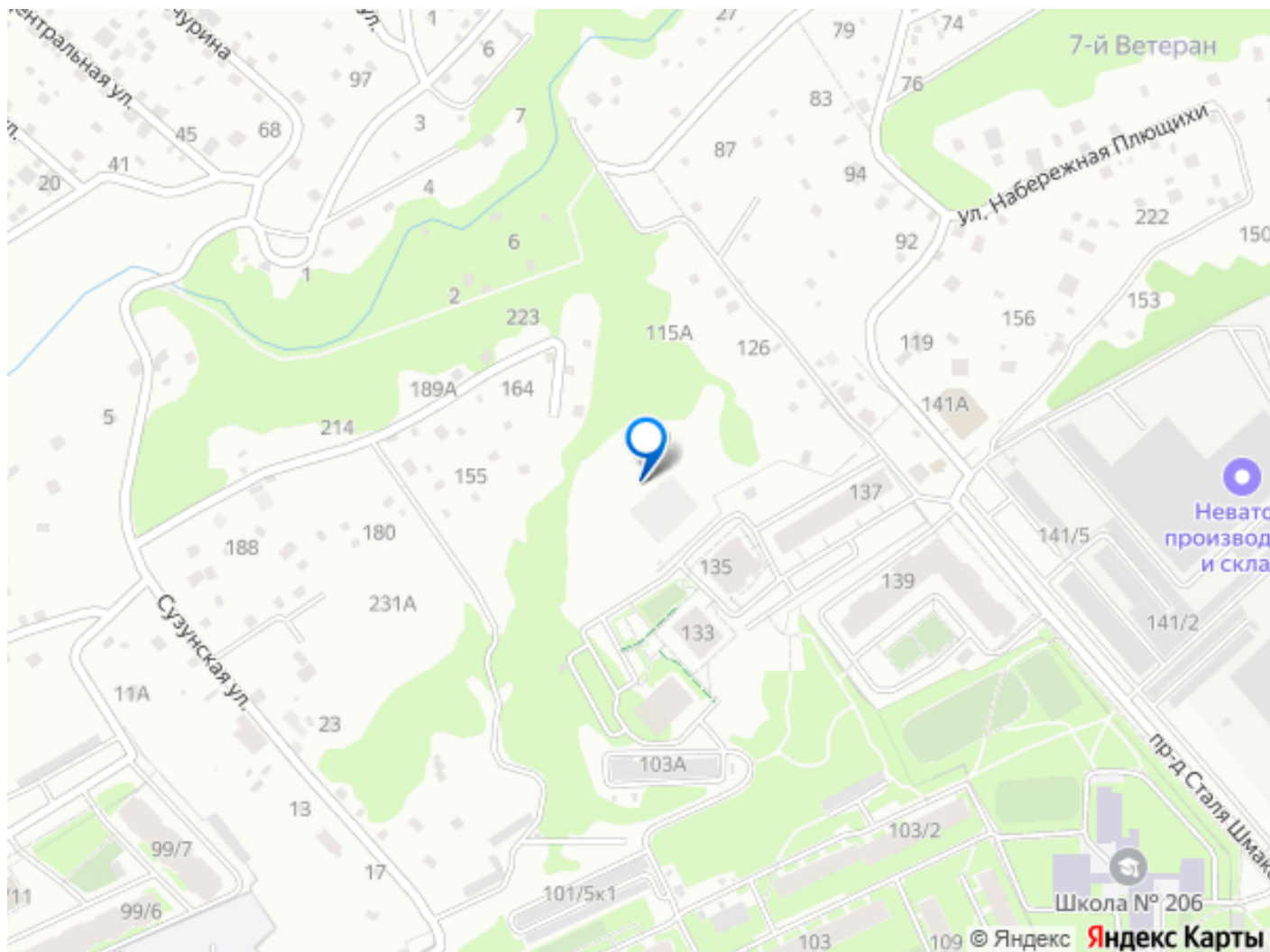


Астон. ГЕОМЕТРИЯ

- Семейная ипотека от 3,5%
- Базовая ипотека от 5,9%

move.ru





Move.ru - вся недвижимость России