

🕒 Создано: 01.04.2026 в 22:41

🔄 Обновлено: 01.04.2026 в 22:41

**Новосибирская область, Новосибирск, ул.
Титова, 196/1**

4 522 896 ₺

Новосибирская область, Новосибирск, ул. Титова, 196/1

Улица

[улица Титова](#)

Квартира

Общая площадь

25.6 м²

Этаж

2/17

Детали объекта

Тип сделки

Продам

Раздел

[Квартиры](#)

Ремонт

с отделкой

Квартира в новостройке

да

Описание

Квартира-студия 25,64 м² в Ленинском районе Сдача дома - 4 квартал 2026 г. Специализированный застройщик «Округ» Адрес: г. Новосибирск, ул. Титова 196/1, ЖК «Гвардия» Монолитно-кирпичный дом — 2 общеобразовательные школы — 2 уютных

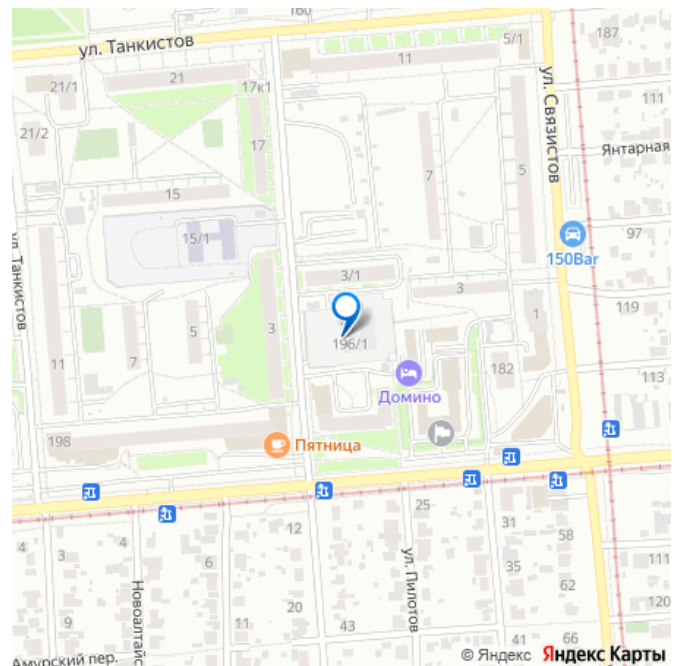
<https://novosibirsk.move.ru/objects/9293007952>

**Менеджер отдела продаж, ЖК
Гвардия**

89251234567

для заметок

1С
25,64м²
28,96м²



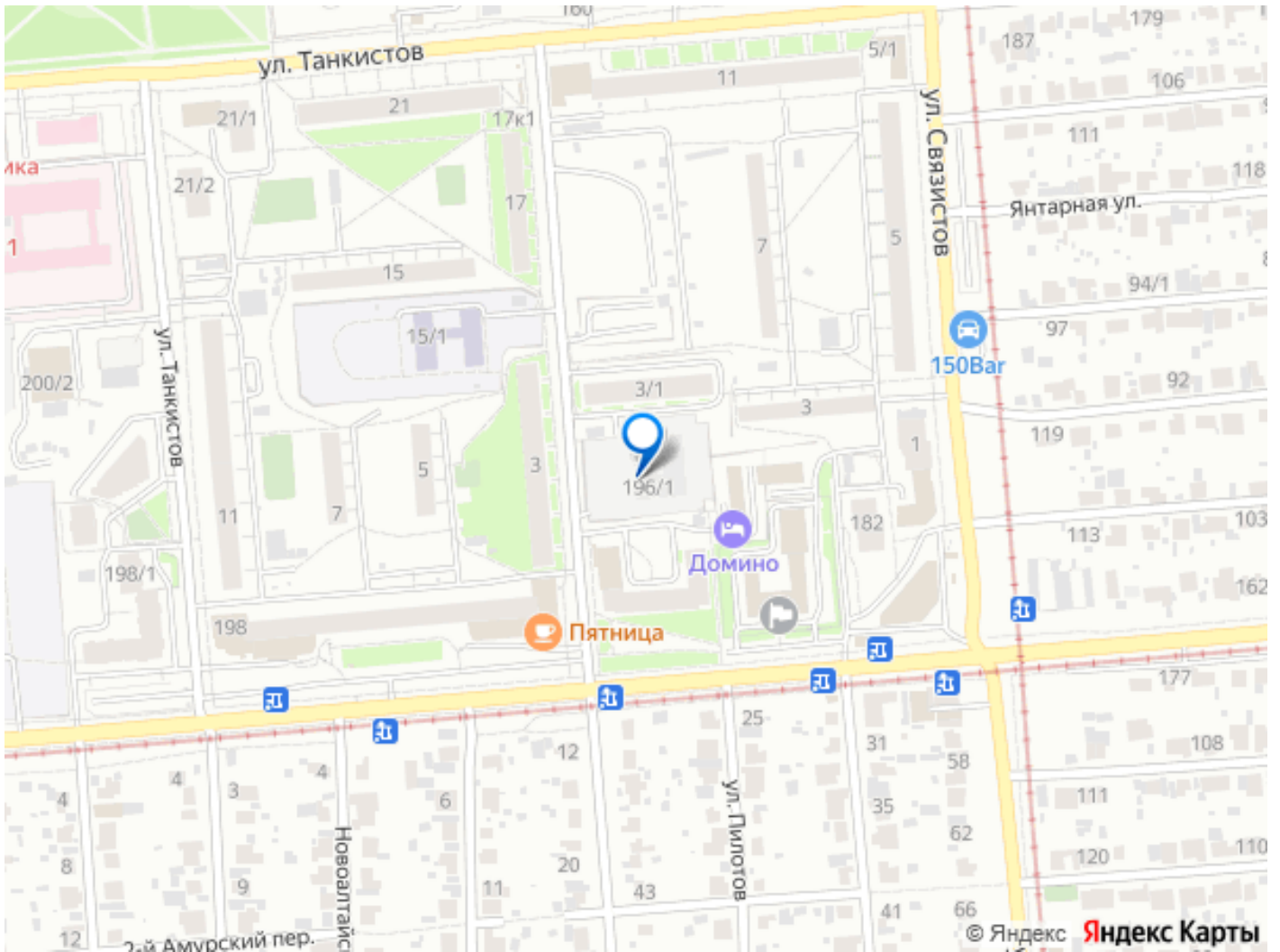
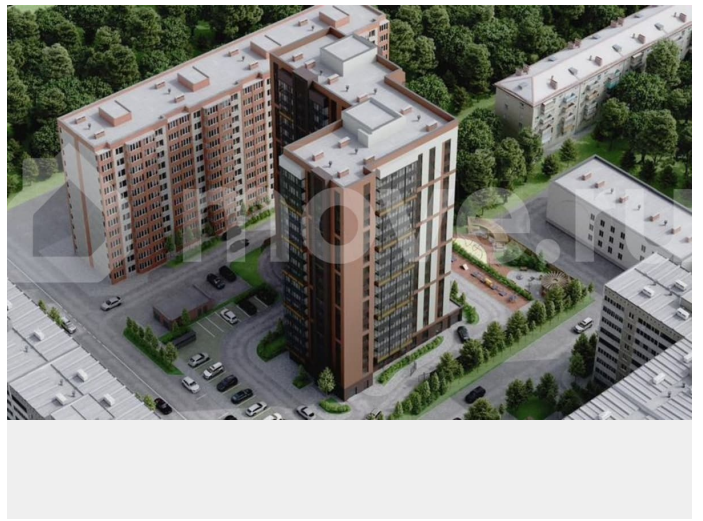
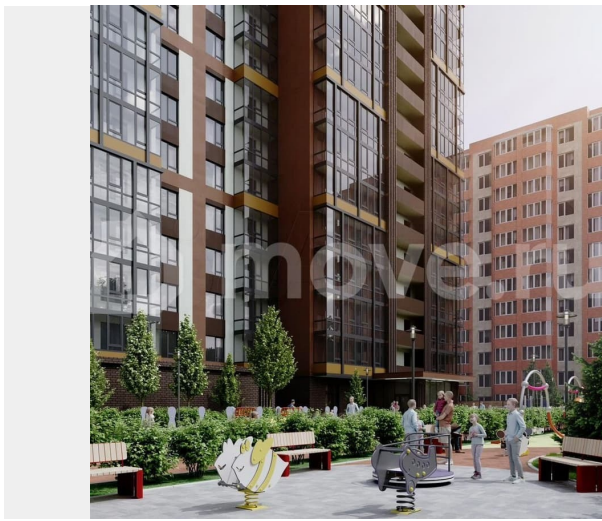
детских сада — 500 метров до поликлиники
— 20 минут на автобусе до метро площадь
«Маркса» — 20 минут пешком до станции
электropоездов «Западная площадка» Общая
площадь - 25,64 м² Жилая площадь - 10,3 м²
Площадь балкона - 3,32 м² Вся площадь -
28,96 м² Подземный паркинг Ипотека от
банков-партнёров: Сбербанк, Акцепт, БПСБ,
ПСБ, Абсолют, Альфа-Банк, ВБРР, АТБ —
семейная ипотека от 2,99% — рыночная
ипотека от 10,5% — ИТ-ипотека — военная
ипотека Рассрочка от застройщика: — ПВ от
30%, остальная сумма в течение 3 месяцев —
ПВ от 30%, остальная сумма ежемесячными
равными платежами до 30.09.2026 г. — ПВ от
33%, ежемесячный платеж от 40 000 руб.,
оставшаяся сумма до 30.06.2026 г.
Принимаем материнский капитал Минус 10%
от цены при полном расчете (без
субсидирования ставки) Субсидирование
ипотеки

1С
25,64м²
28,96м²



ул. Тополя





Move.ru - вся недвижимость России