

Создано: 10.02.2026 в 22:31

Обновлено: 14.02.2026 в 22:37

Новосибирская область, Новосибирск, ул.

Нарымская, стр. 1

6 803 000 ₽

Новосибирская область, Новосибирск, ул. Нарымская, стр. 1

Улица

[улица Нарымская](#)

Квартира

Общая площадь

25.3 м²

Этаж

20/25

Детали объекта

Тип сделки

Продам

Раздел

[Квартиры](#)

Ремонт

с отделкой

Квартира в новостройке

да

Описание

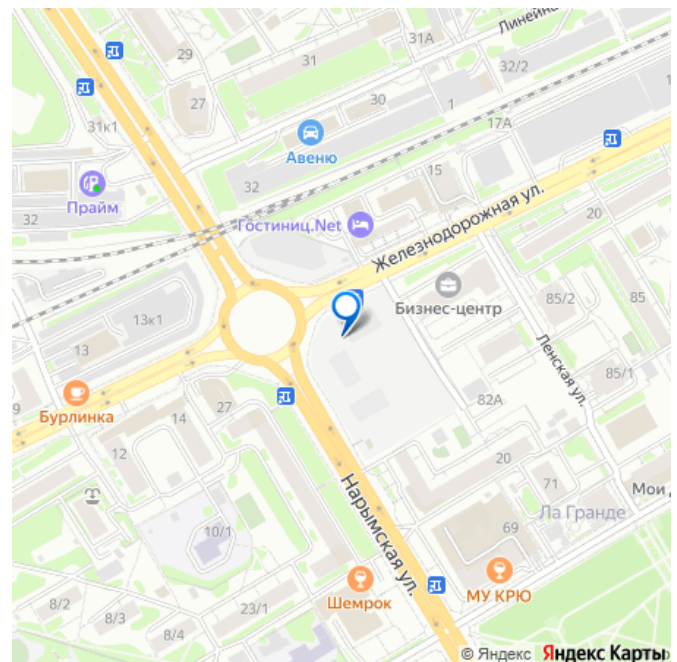
ПИШИТЕ и запишемся на экскурсию!!!!!!!!!!!!!!!!!!!! При покупке новостройки все услуги абсолютно БЕСПЛАТНЫ!!!!!!!!!!!!!! Помощь в получении Ипотечного решения БЕСПЛАТНО!!!!!!!!!!!!!!!!!!!! Сити-квартал

<https://novosibirsk.move.ru/objects/9289434547>

Иван, Риелтор

89251234567

для заметок

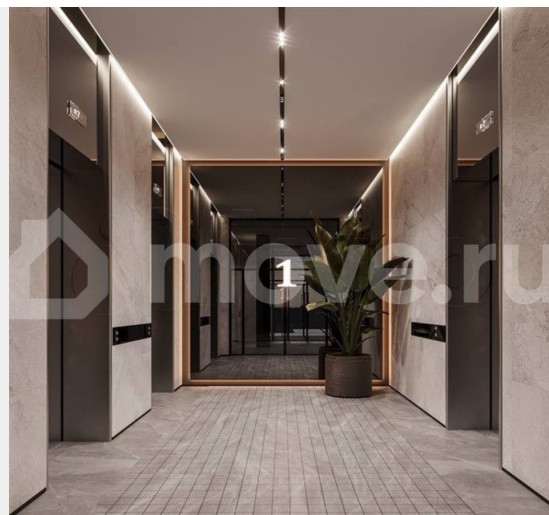
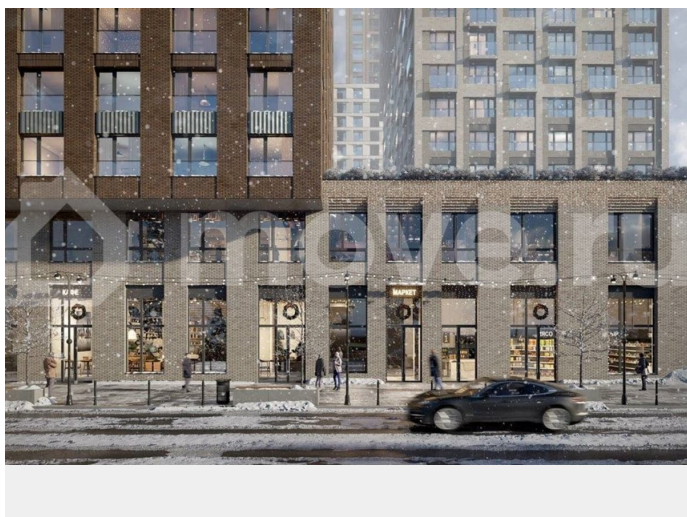


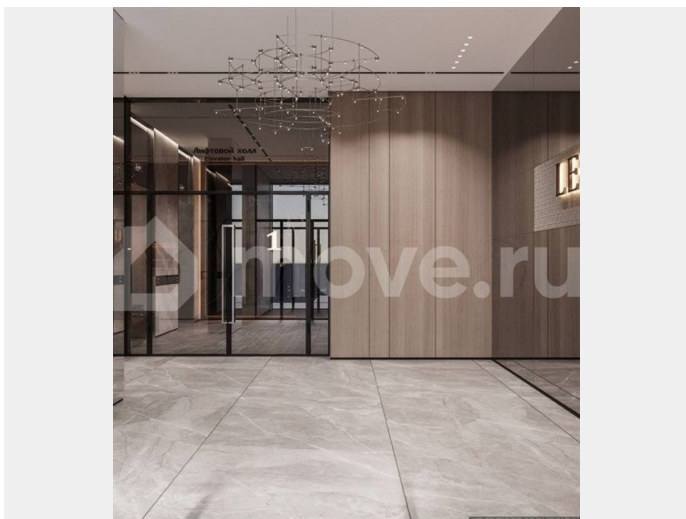
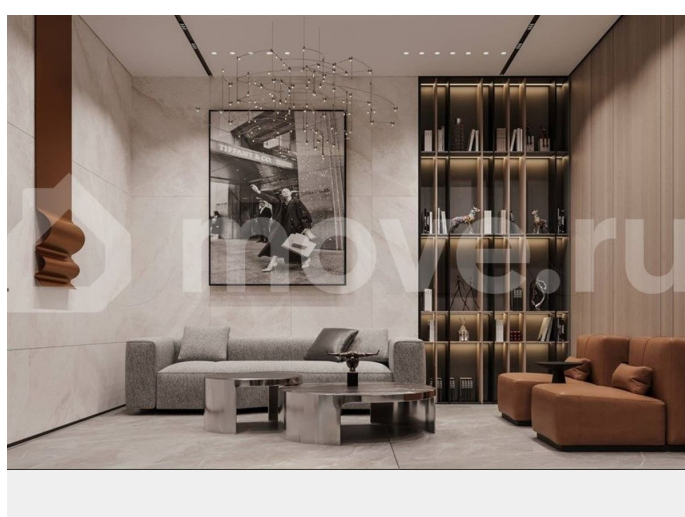
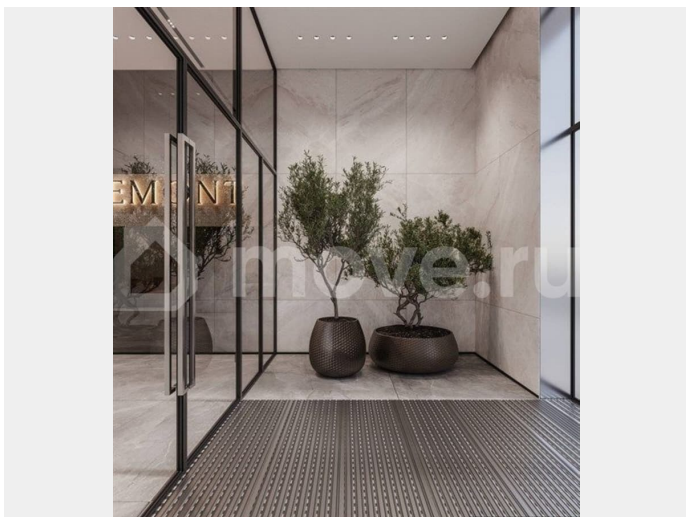
- проект с заметной и выдающейся архитектурой от девелопера известного своими знаковыми для Новосибирска объектами бизнес- и премиум-класса. Проект в престижной локации у Нарымского сквера. Нарымский сквер — это место, где природа и городской ритм гармонично переплетаются, позволяя замедлиться и насладиться моментом: прогулки по зеленым аллеям, утренние занятия спортом на свежем воздухе и возможность наслаждаться просмотрами кинофильмов на траве делают повседневную жизнь яркой и насыщенной. Близость к Нарымскому скверу создает идеальные условия для отдыха и вдохновения. от дома до двух станций метро («Гагаринская и Красный проспект») можно добраться неспешным шагом за 12 минут. Доступ к основным транспортным артериям позволяет доехать практически до любой точки города, а также создает исключительные условия для комфортной поездки к своему загородному дому и популярным спа-комплексом. Для истинных ценителей спортивного образа жизни в шаговой доступности находятся открытые спортивные площадки и теннисный корт, несколько статусных фитнес-клубов с бассейнами. Качественная инфраструктура района создает самодостаточную среду, в которой есть все необходимое для жителей. Лучшие гастрономические пространства, популярные магазины и бутики, салоны красоты и другие возможности центра - в пешей доступности. Архитектурная концепция визуально разбивает общую высоту зданий на несколько уровней и делает общий силуэт динамичным и стремящимся вверх. Здесь каждая деталь рассказывает свою историю: натуральный кирпич с рельефной фактурой и декоративные фасадные элементы задают

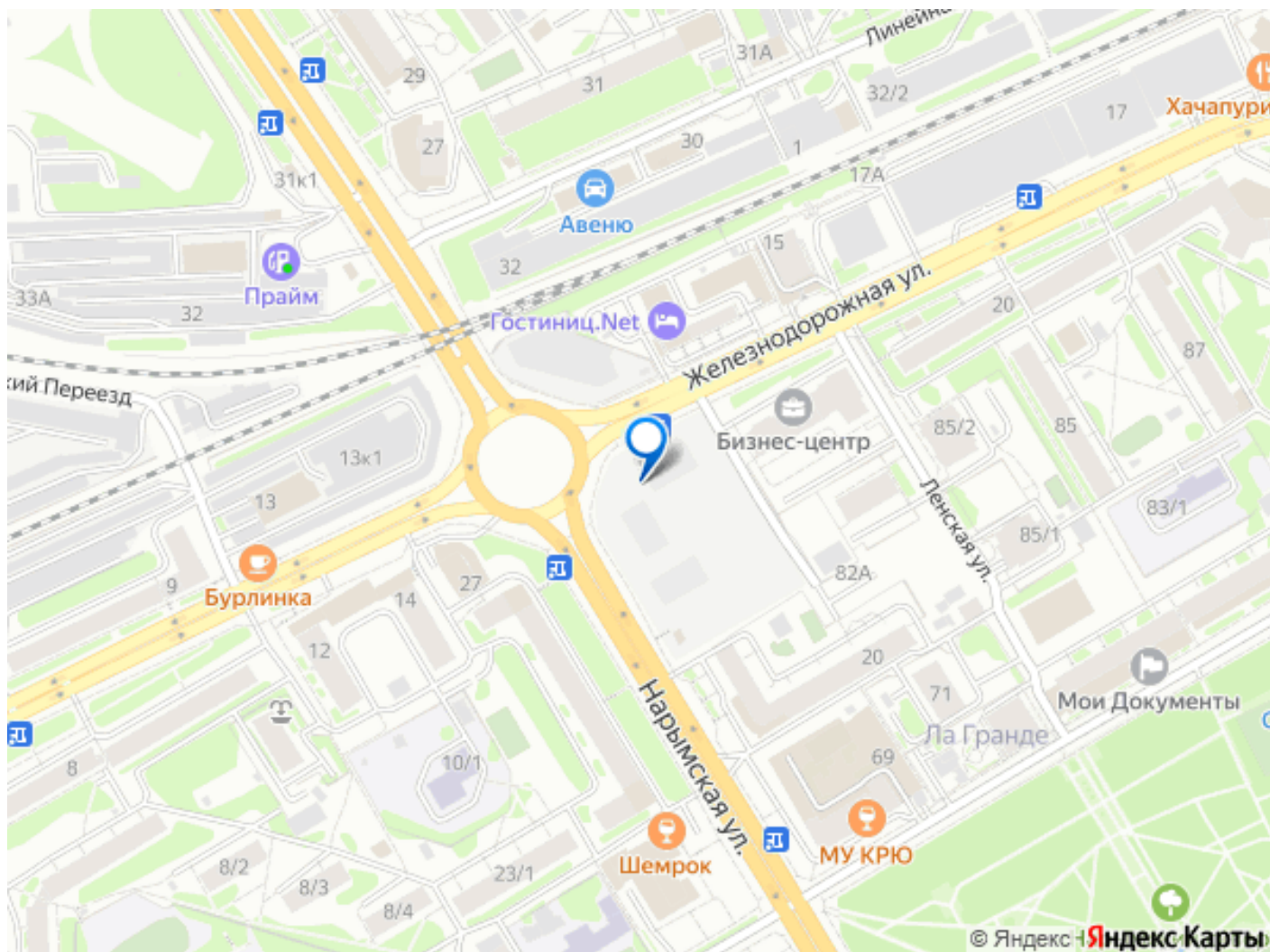
разнонаправленное движение, а игра света и тени придает этому ансамблю глубину и выразительность. Дом - источник вдохновения, пространство, где можно не только отдыхать, но и развиваться, создавая свою историю. В сити-квартале каждая башня имеет свой характер и свое имя. Натуральные материалы, деликатные фактуры, сочетание матовых и зеркальных поверхностей с харизматичными дизайнерскими элементами - все вместе они создают атмосферу тихой роскоши. Изящное пространство входных зон становится связующим звеном, соединяющим ритм городской жизни с внутренней самодостаточностью. В сити-квартале приватность и безопасность занимают центральное место. Помимо современных систем видеонаблюдения, закрытой и охраняемой территории, на первых этажах лобби организованы стильные зоны ожидания курьеров. Здесь спроектированы специальные боксы для временного хранения писем, документов, а также товаров из интернет-магазинов, обеспечивающие бесконтактный доступ в мегаполис диктует особый ритм и стиль жизни. Его энергетика захватывает и вдохновляет на свершения. В окружении деревьев-крупномеров, цветущих гортензий, декоративных злаков и обилия цветов сити-квартала раскинулся уютный двор, свободный от машин. Это место оформлено с невероятной заботой, где каждый найдет для себя развлечение: от тихого отдыха и уютных встреч до активных прогулок и спорта. Центром притяжения для детей становится двухуровневая площадка, выполненная из натурального дерева с тактильными игровыми элементами, создавая понятную среду, где приятно трогать, знакомиться с фактурами и

экспериментировать. Особая философия жилых пространств: предусмотрен широкий выбор планировочных решений - от компактных студий до просторных квартир с террасами. Архитекторы и дизайнеры учли каждую деталь, чтобы сделать квартиры максимально комфортными и функциональными. Внутри квартир минимальное количество несущих стен. Это позволяет легко объединять помещения и организовывать новые пространства. Квартиры с террасами — это редкий, коллекционный формат квартир. Такое пространство придает квартире черты загородного дома. Терраса идеально подойдет для организации зоны отдыха. Здесь достаточно места, чтобы поставить шезлонги, зону барбекю, организовать собственную обсерваторию или даже разбить небольшую оранжерею. Терраса — это место, где можно собраться на семейный ужин, отпраздновать Новый год в компании друзей или тихо поднять бокал за повод, который важен только для двоих. Квартиры в сити-квартале сдаются с отделкой white box, которая экономит время и позволяет сразу приступить к самой приятной, творческой части ремонта. Установлены розетки и выключатели, выполнена горизонтальная разводка отопления и установлены качественные радиаторы. Все стены и межкомнатные перегородки выровнены улучшенной штукатуркой. Для заполнения оконных проемов подобран кашированный профиль с высококачественным энергоэффективным стеклопакетом. Самое ценное заслуживает особого места. В зоне паркинга предусмотрены кладовые - специальные зоны для индивидуального хранения сезонных вещей. Это идеальное решение, если в семье есть сезонное хобби,

например, серфинг или катание на лыжах. Уже с первых дней после переезда вы сможете насладиться жизнью в своей просторной квартире, где все вещи будут на своих местах. В ответ на растущий интерес к экологически чистым видам транспорта, будут созданы машино-места с возможностью зарядки электромобилей. Группа компаний поддерживает развитие современных технологий и проектирует свои объекты с учетом развития городской инфраструктуры. Большинство жителей мегаполиса возвращаются домой на своем автомобиле, поэтому паркинг должен быть функциональным, а его дизайн - вызывать только приятные эмоции. Машино-места спроектированы с учетом габаритов разных типов автомобилей - от компактных седанов до больших внедорожников. Паркинг спроектирован в соответствии со стандартом rolls-royce friendly, что гарантирует комфортное перемещение и расположение роскошных автомобилей, учитывая их габариты и радиус разворота. Удобная навигация, низкий угол рампы, видеонаблюдение, а также усиление сигнала сотовой связи — это все слагаемые абсолютного комфорта.







Move.ru - вся недвижимость России