

Создано: 26.10.2025 в 16:26

Обновлено: 26.10.2025 в 19:51

3 850 000 ₽

Округ

[Новосибирск, Заельцовский район](#)

Квартира

Высота потолков

2.6 м

Жилая площадь

18.1 м²

Общая площадь

25.3 м²

Этаж

10/11

Детали объекта

Тип сделки

Продам

Раздел

[Квартиры](#)

Тип балкона

лоджия

Тип санузла

совмещенный

Вид из окна

во двор

Ремонт

косметический

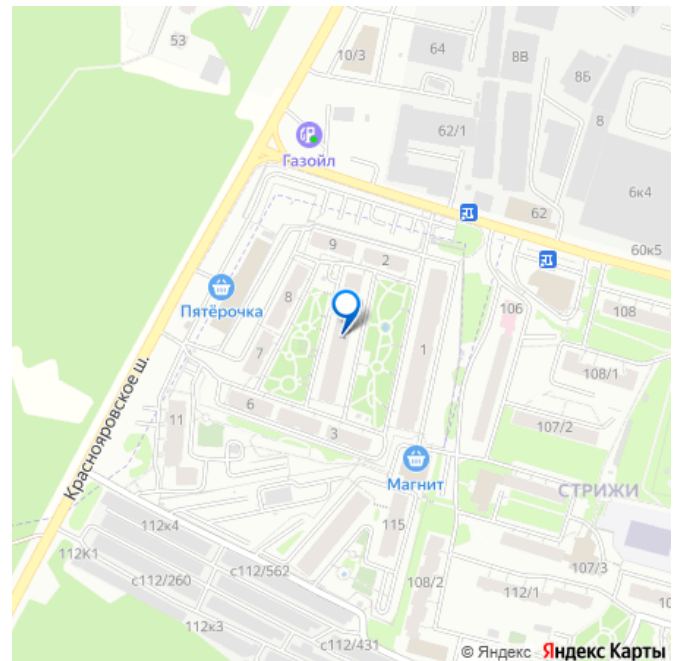
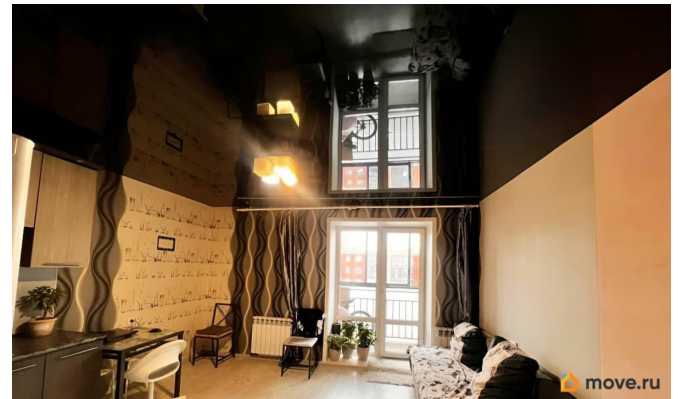
Покупка в ипотеку

<https://novosibirsk.move.ru/objects/9286274794>

Собственник

79137123039,79833213183

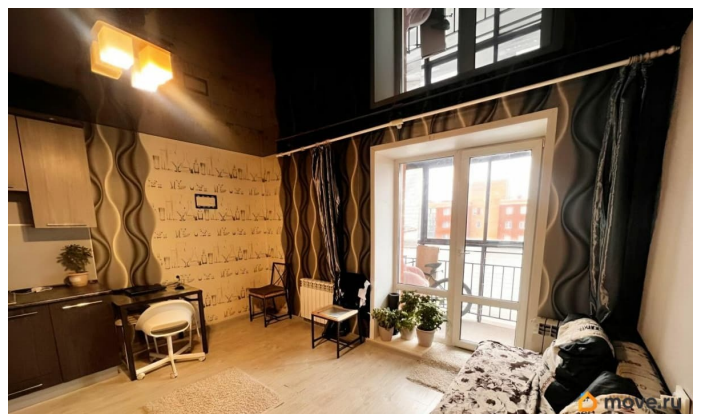
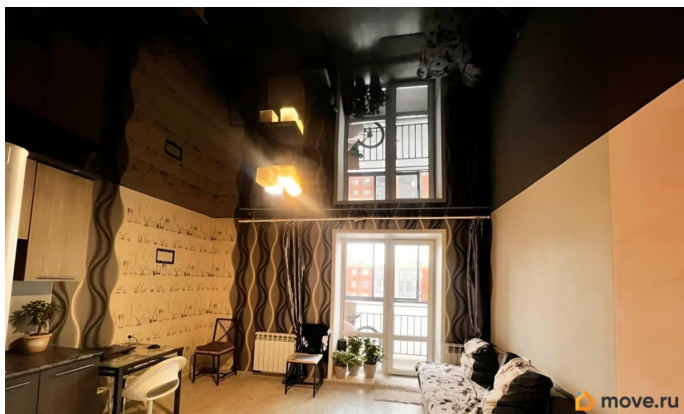
для заметок



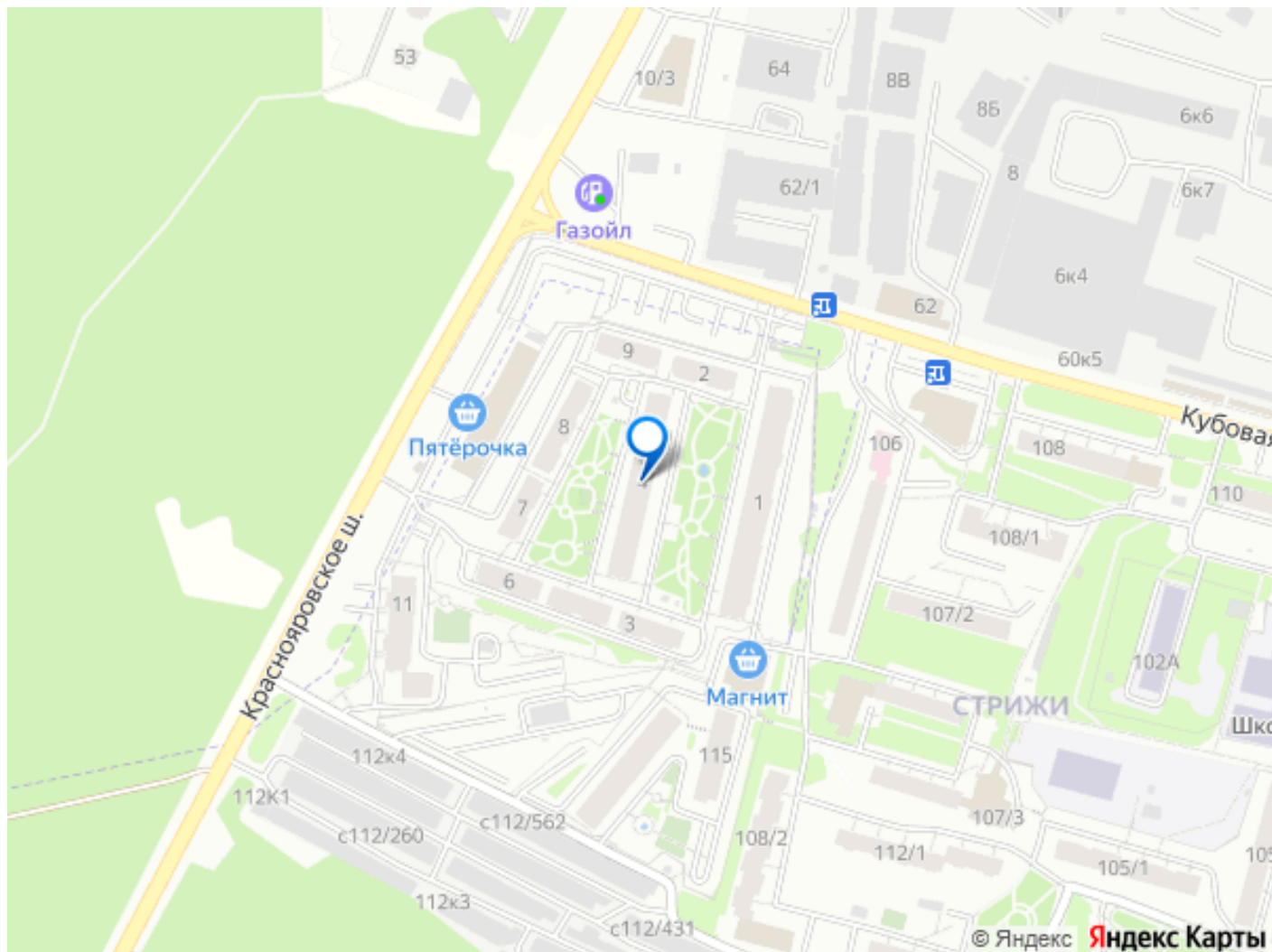
возможна ипотека, лифт, парковка

Описание

Студия в прекрасном районе Стрижи.
Кирпичный дом, чистая площадь студии 25,3 кв м + большая лоджия Закрытая, огороженная территория, детские площадки с напольным покрытием, оборудованные места отдыха и тренировок, спорт площадки, очаровательный фонтан прямо под окнами.
10 этаж, над квартирой дополнительный тех. этаж, очень тихие соседи, не слышно никого.
Два лифта, пассажирский и грузовой.
Планировка квартиры-студия, отличной квадратной формы (квадратура жилой площади больше, чем у стандартных вытянутых студий стрижей), что позволит зонировать квартиру. Выделенный кухонный угол с множеством шкафчиков, которые можно использовать под гардероб, встроенная варочная панель. В сан. узле установлена душевая кабина с ванной, радио, вытяжка. Огромная застекленная лоджия, окна выходят во двор, на фонтан. В районе комплекса множество магазинов, 2 школы, садики, остановка общ. транспорта в 1 мин от дома. Полная стоимость в договоре, обременений нет.







Move.ru - вся недвижимость России