

Создано: 27.05.2025 в 17:29

Обновлено: 08.12.2025 в 18:28

Новосибирская область, Новосибирск,  
улица Немировича-Данченко, 144/1

**5 050 000 ₽**

Новосибирская область, Новосибирск, улица Немировича-Данченко, 144/1

Округ

[Новосибирск, Кировский район](#)

Улица

[улица Немировича-Данченко](#)

## Квартира

Высота потолков

2.75 м

Жилая площадь

14 м<sup>2</sup>

Площадь кухни

4 м<sup>2</sup>

Общая площадь

25.2 м<sup>2</sup>

Этаж

2/26

## Детали объекта

Тип сделки

Продам

Раздел

[Квартиры](#)

Тип балкона

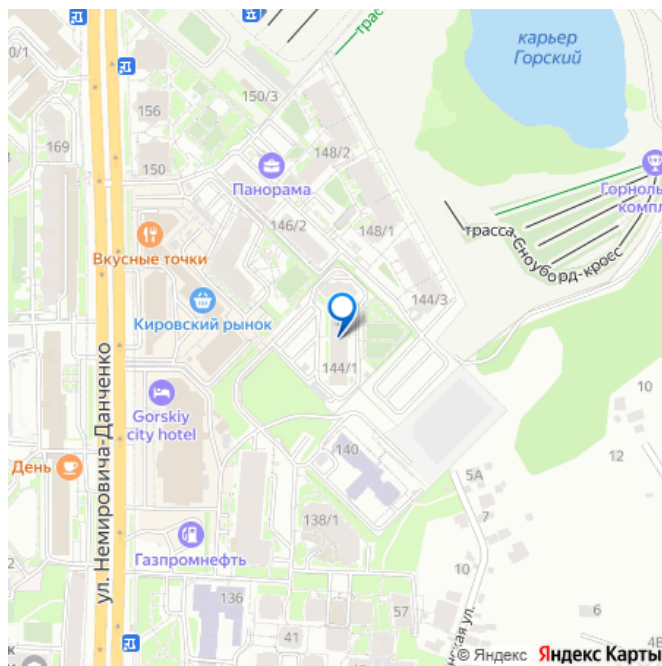
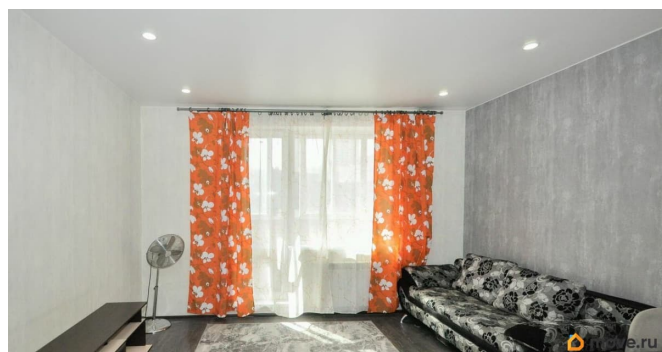
лоджия

<https://novosibirsk.move.ru/objects/9285976373>

Светлана Крумм, Продвижение

**79132031547**

для заметок



Тип санузла

совмещенный

Вид из окна

во двор

Ремонт

косметический

Квартира в новостройке

да

Год сдачи

3 квартал 2019 г.

Покупка в ипотеку

да

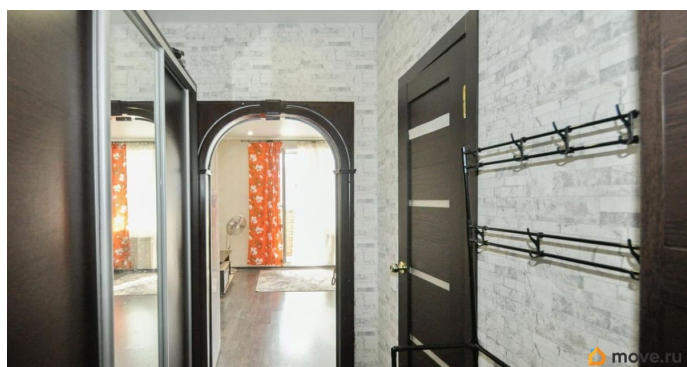
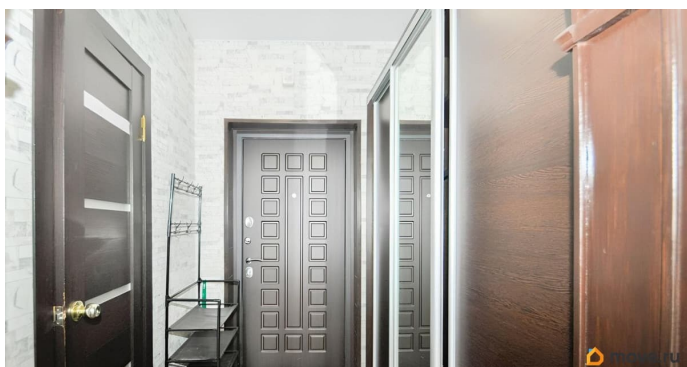
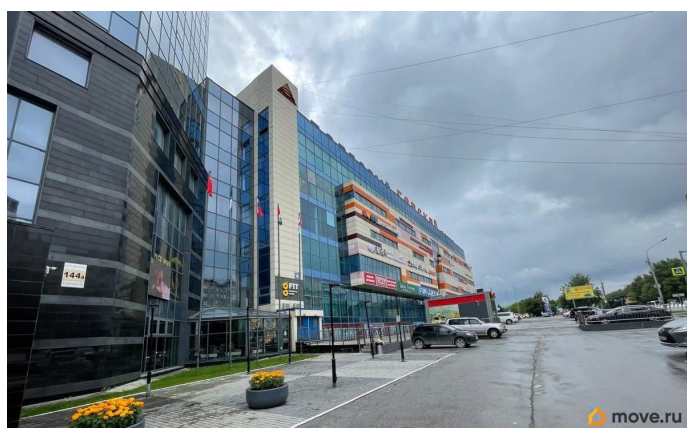
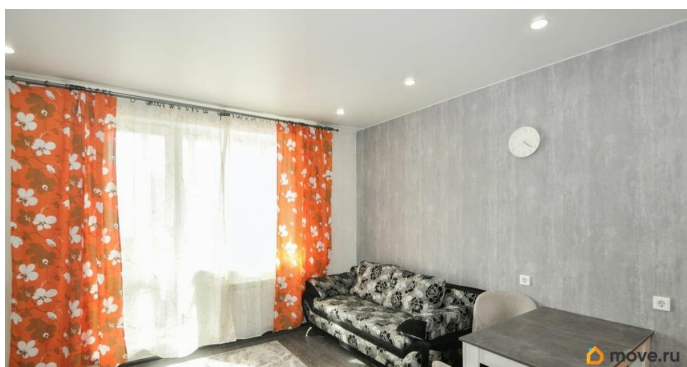
возможна ипотека, лифт, парковка

## Описание

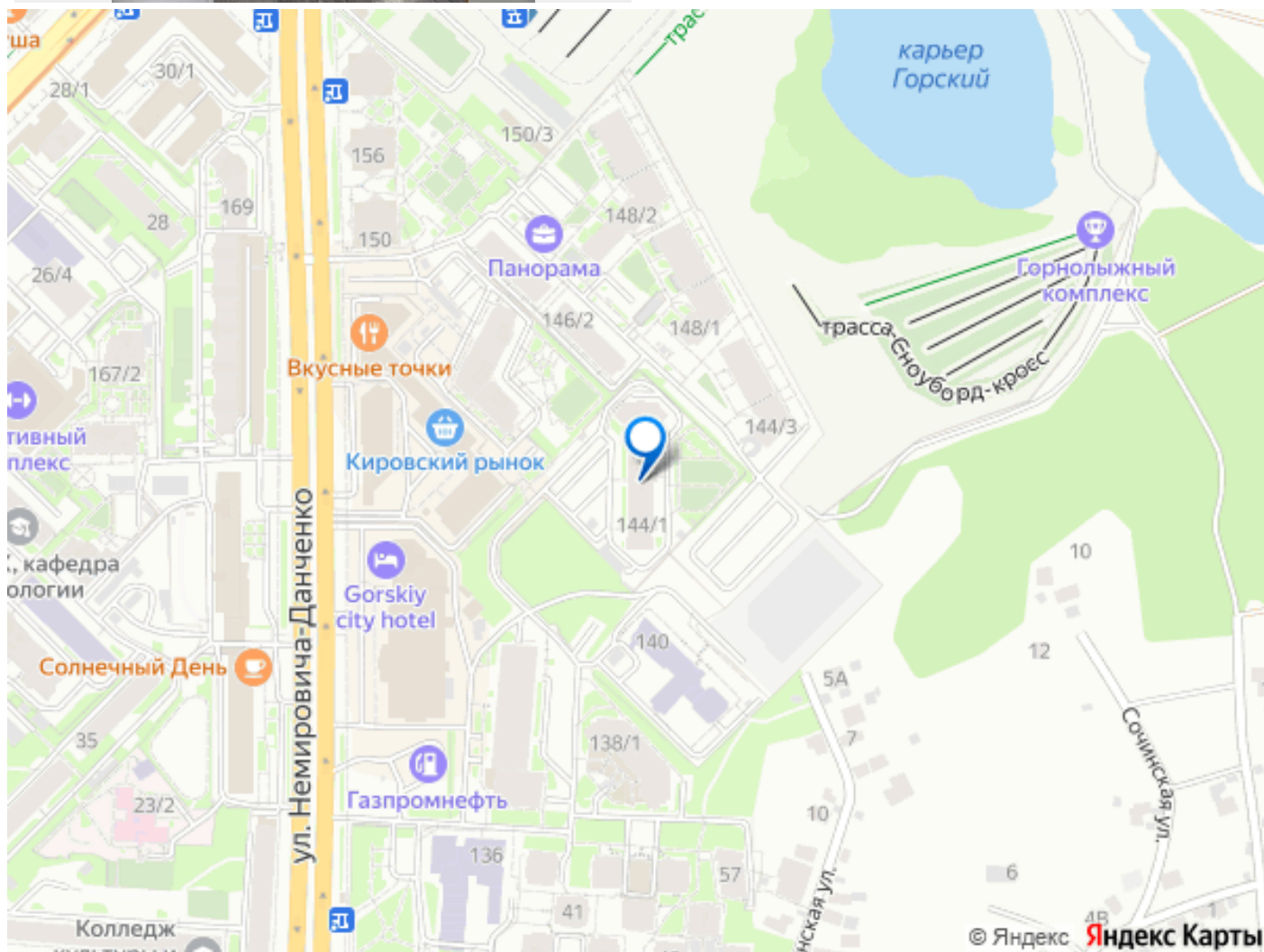
За объект внесен задаток 08.12.25 СТУДИЯ у МЕТРО! Выгодно для аренды, удобно для жизни студентов! Современный новый дом кирпич на монолитном каркасе, построен в 2019 году. Дом удален от дороги но находится в самом центре левого берега. Фасад кирпич, в доме 3 подъезда и 3 лифта. Закрытая дворовая территория, с детской площадкой, с местами для отдыха в окружении озеленения территория удалена и находится внутри ЖК. У дома с другой стороны (где нет детской площадки) есть наземные парковочные места, на закрытой территории жилого комплекса. ЖК Комета расположен в 10 минутах ходьбы до станций метро Спортивная и метро Студенческая метро Спортивная уже открыто к работе. Важные объекты: Парк Арена - это благоустроенная зона отдыха вокруг ледового дворца на берегу Оби. Это популярное место для прогулок, здесь также

проводят публичные мероприятия: фестивали ледовых и снежных скульптур. На арене проходят значимые события: хоккейные матчи, концерты эти мероприятия собирают гостей города, которые арендуют успешно квартиры посуточно. А еще: По линии метро Студенческая находится очень много учебных заведений, здесь квартиры приобретают и снимают на перспективу и на сегодняшний день для детей студентов Учебные заведения о которых идет речь: НГТУ, СИБУПК, Институт социальных технологий, Колледж Олимпийского резерва, Новосибирский областной колледж культуры и искусств, Новосибирский Технологический колледж Питания. Важными объектами являются так же: Перинатальный центр, областная больница, поликлиника, центр нейрохирургии в шаговой доступности до 25 минут пешком. По Немировича располагаются: СШОР по сноуборду, Кировский рынок, ТЦ Горский. В 10 минутах ходьбы по Маркса: Стрелковый клуб Сибирь, Кинотеатр и сквер Арена. О квартире: Планировка квартиры достаточно функциональна и правильной формы. Площадь 25,2 м2 без учета лоджии. В коридоре размещен вместительный шкаф-купе, глубиной 60 см. и есть место для того чтобы поставить обувницу, ванная/санузел совмещены и размеры ванной позволили разместить стиральную машинку, комната не узкая и не вытянутая, достаточно просторная. Лоджия остеклена. Обратите внимание: В квартире, если рассматриваете ее для собственного проживания, нужно будет сделать ремонт для себя. Для сдачи в аренду вложений не требуется по ремонту. В квартире есть кухонный гарнитур, варочная поверхность, микроволновая печь, чайник, вытяжка, диван, стол, стиральная машинка, в

коридоре встроенный шкаф купе. Квартира подходит под любой способ расчета и все документы готовы к сделке. Продаем квартиру в связи с переездом в другой город. Поможем получить ипотечное решение. Приглашаем Вас на просмотр квартиры!







Move.ru - вся недвижимость России