

🕒 Создано: 31.03.2025 в 17:13

Обновлено: 18.11.2025 в 14:51

4 400 000 ₽

Округ

[Новосибирск, Дзержинский район](#)

Квартира

Общая площадь

23.1 м²

Этаж

14/22

Детали объекта

Тип сделки

Продам

Раздел

[Квартиры](#)

Тип балкона

балкон

Тип санузла

совмещенный

Квартира в новостройке

да

Год сдачи

1 квартал 2026 г.

Покупка в ипотеку

да

возможна ипотека, лифт

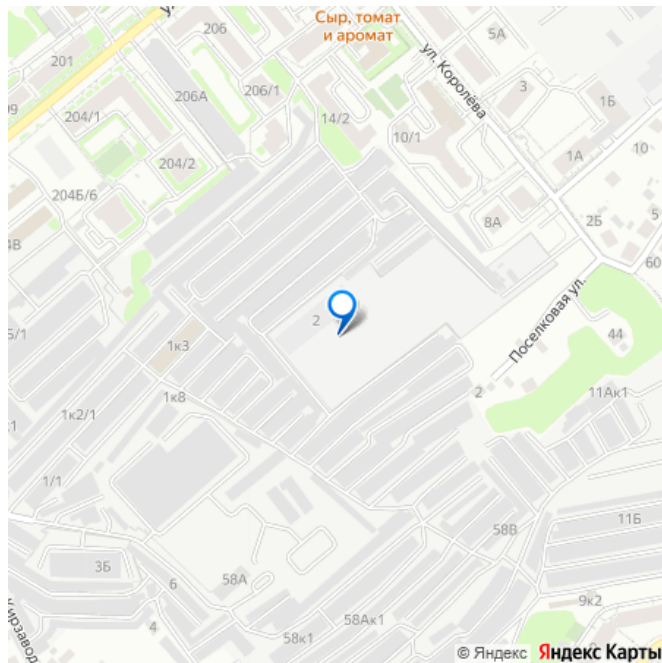
Описание

<https://novosibirsk.move.ru/objects/9279503204>

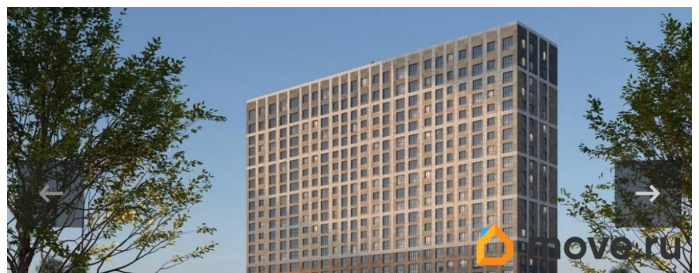
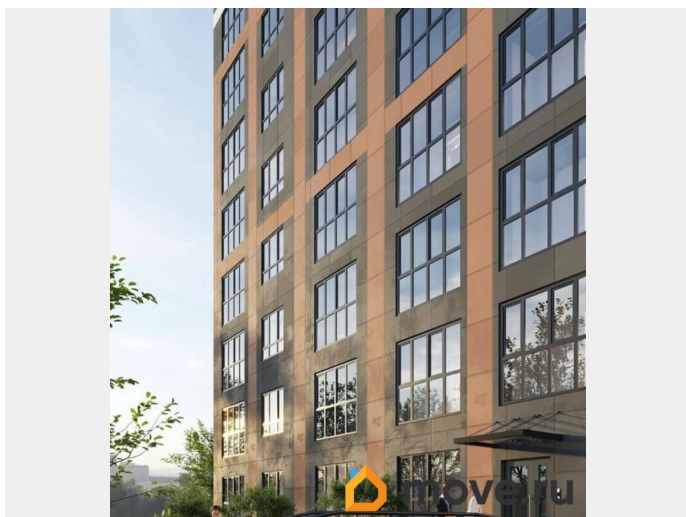
Собственник

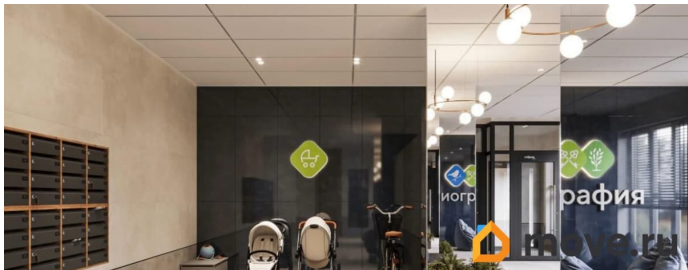
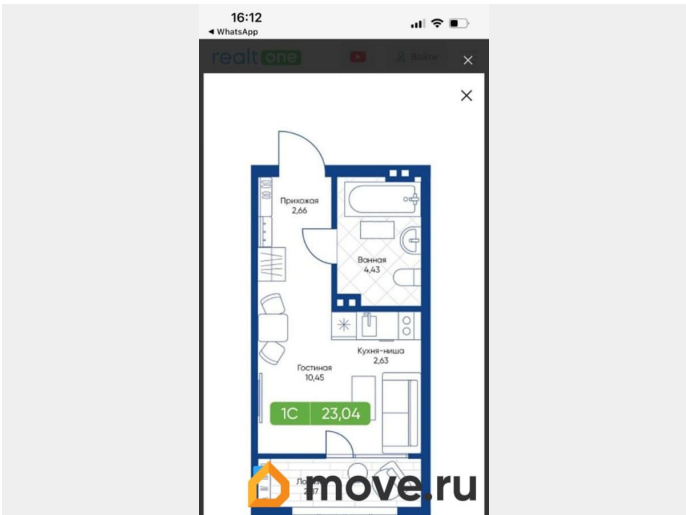
79130636534, 79137202563

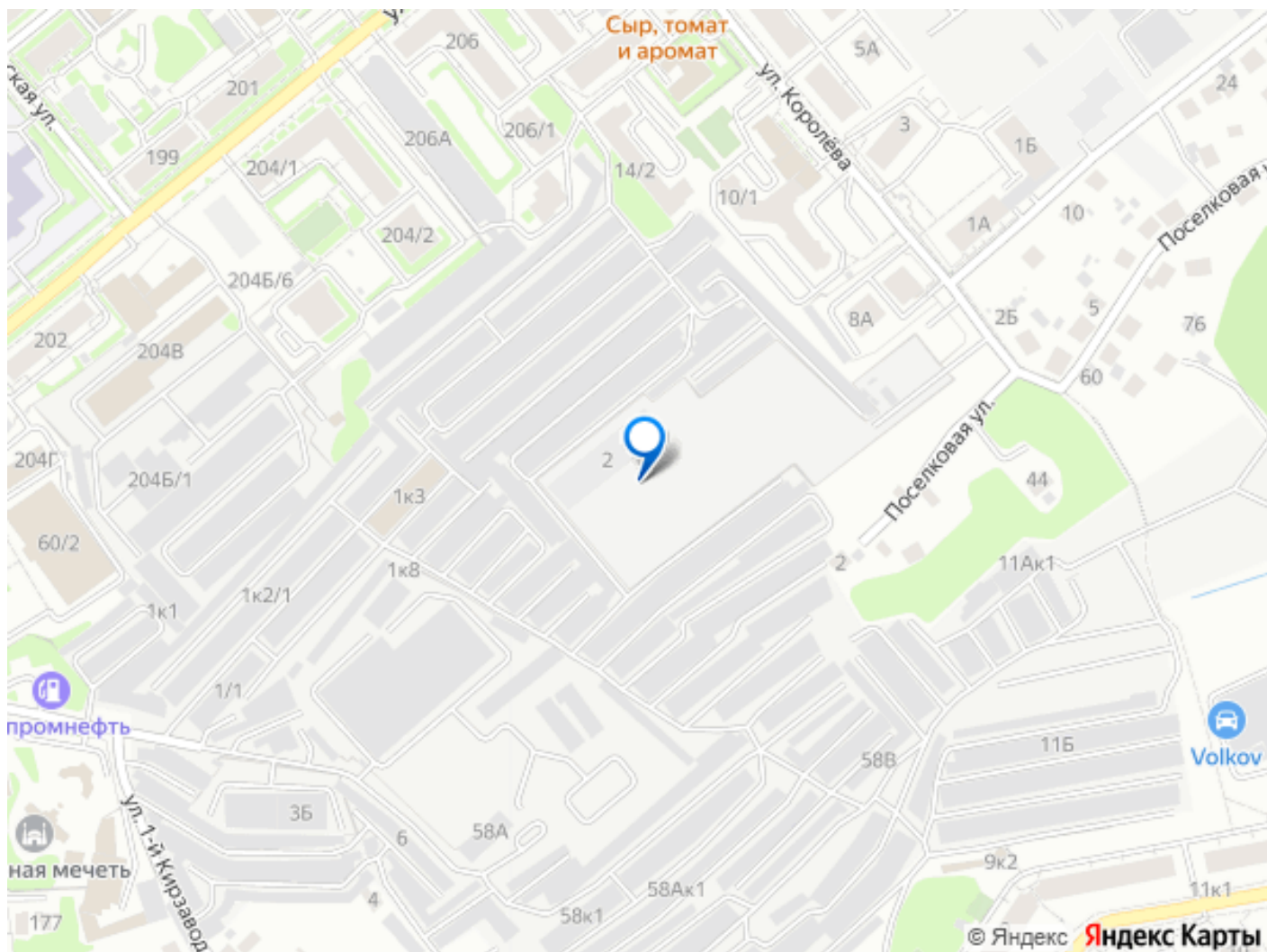
для заметок



Очень выгодное предложение! Срок сдачи 1квартал 2026 года. Все дороги ведут в Биографию — квартал-парк будущего! Одна из главных особенностей проекта — уникальная локация рядом с двумя парками. Удобство передвижения по городу гарантировано близостью двух станций метро — Березовая роща и Золотая Нива. Для детей предусмотрены 4 школы, 2 лицея, образовательные центры и языковые курсы, а малышей ждут 6 детских садов. Любителям шопинга придется по душе ТРЦ Сибирский Молл, а те, кто предпочитает активный образ жизни, оценят разнообразие спортивных объектов: фитнес-клубы, бассейны, йога-студии и клубы единоборств. Всего в 10 минутах езды расположена Локомотив-Арена, где проходят захватывающие матчи и тренировки. Между улицами Кошурникова и Королева развернется масштабная реновация территории. Здесь вырастут новые ЖК, появится большой парк у реки, современная школа и детский сад. Вас ожидают многочисленные места для досуга, спорта, отдыха и развлечений.







Move.ru - вся недвижимость России