

Создано: 02.04.2026 в 22:50

Обновлено: 02.04.2026 в 22:50

Новосибирская область, Новосибирск, ул.
Лебедевского, стр. 1

4 710 000 ₺

Новосибирская область, Новосибирск, ул. Лебедевского, стр.
1

Улица

[улица Лебедевского](#)

Квартира

Общая площадь
20.7 м²

Этаж
6/9

Детали объекта

Тип сделки
Продам

Раздел
[Квартиры](#)

Ремонт
с отделкой

Квартира в новостройке
да

Описание

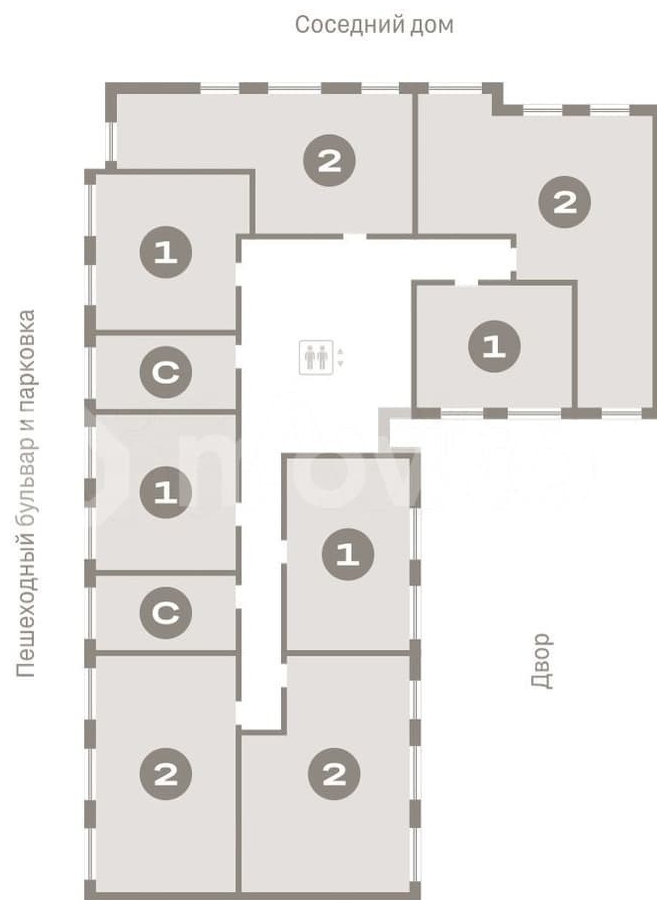
Продается 1-комн. студия с предчистовой отделкой в ЖК «Лебедевский» на 6 этаже. Общая площадь: 20.7 кв.м., площадь гостиной 12.8 кв.м., из которых 5 кв.м. выделено под кухонную зону. Все окна

<https://novosibirsk.move.ru/objects/9293104154>

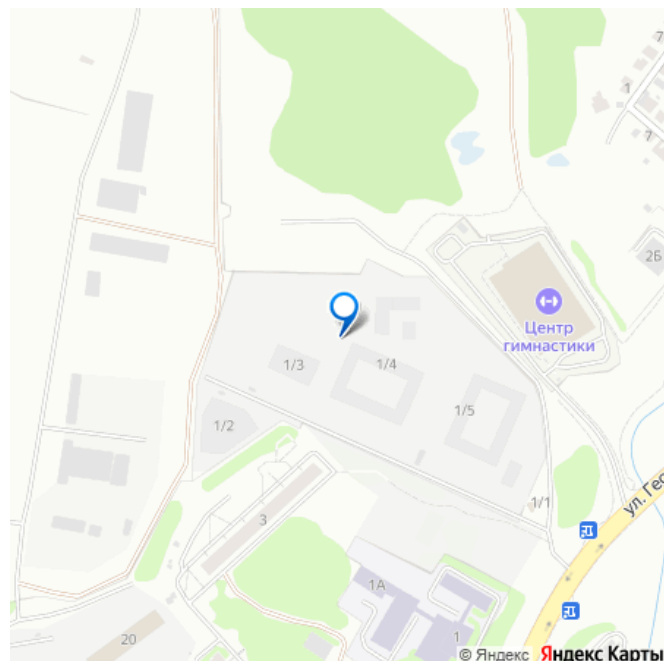
**Брусника Новосибирск, Брусника
Новосибирск**

89251234567

для заметок

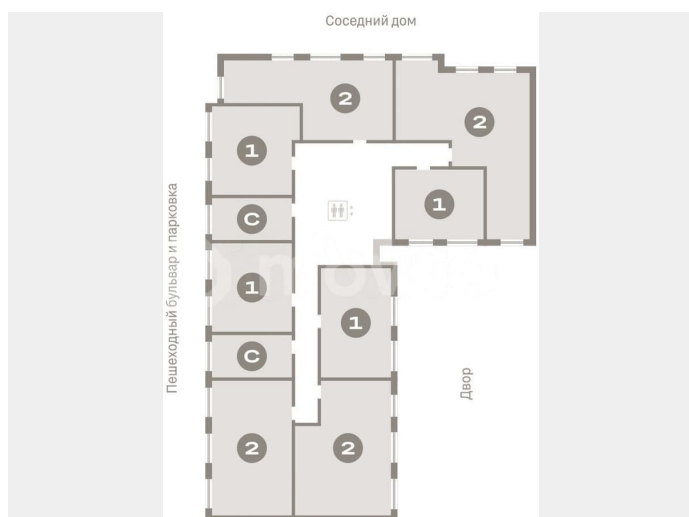


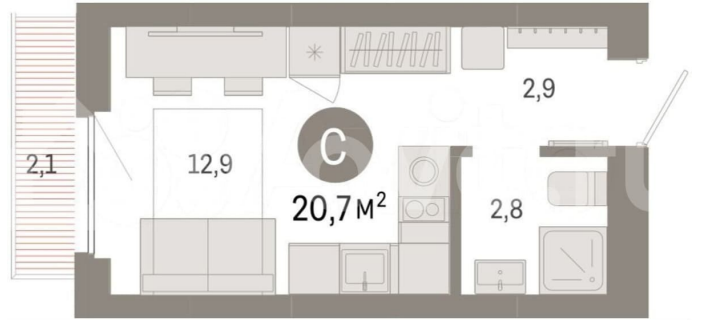
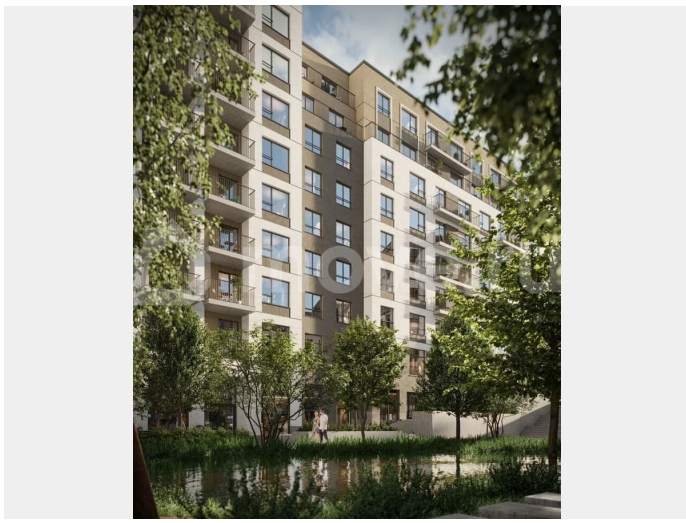
выходят на одну сторону. В квартире один балкон, один совмещенный санузел. Высота потолков 2.82 м. Дом монолитный, многоподъездный, переменной этажности, от 9 до 12 этажей. Квартира находится в 6-й секции высотой 9 этажей в корпусе 1. На этаже 10 квартир. В подъезде 1 пассажирский и 1 грузовой лифт. Окончание строительства - 2 квартал 2028 года. Оформление сделки по договору долевого участия. Студия в квартале «Лебедевский». Особенности планировки: балкон, предчистовая отделка. № квартиры в нашей базе: ЛБД01.1-Ж6.6.4. «Лебедевский» находится в Заельцовском районе, между улицами Лебедевского и Георгия Колонды. Рядом расположены остановки наземного транспорта. До станций метро «Заельцовская» и «Площадь Калинина» — 10-15 минут на автомобиле. По улице Георгия Колонды можно доехать на Мочищенское шоссе, улицы Жуковского и Красного проспекта, а оттуда — в любую точку города. «Лебедевский» состоит из башен и закрытых домов-кварталов высотой от 8 до 17 этажей. Благодаря переменной высотности зданий, архитектура квартала получилась разнообразной, а дворы домов — светлыми. В основе проекта — органичное соседство жилья с природой. «Лебедевский» граничит с лесопарковой зоной. Также мы предусмотрели здесь игровые зоны, площадки для тренировок, прогулочные дорожки, отдельно стоящий паркинг со спортивным комплексом и подземные парковки. Камерные дворы предназначены для отдыха жителей и закрыты для других горожан. Они приподняты над уровнем земли, а доступ автомобилей на их территорию ограничен. Во дворах появится до 40 видов растений. Мы подберём их так,

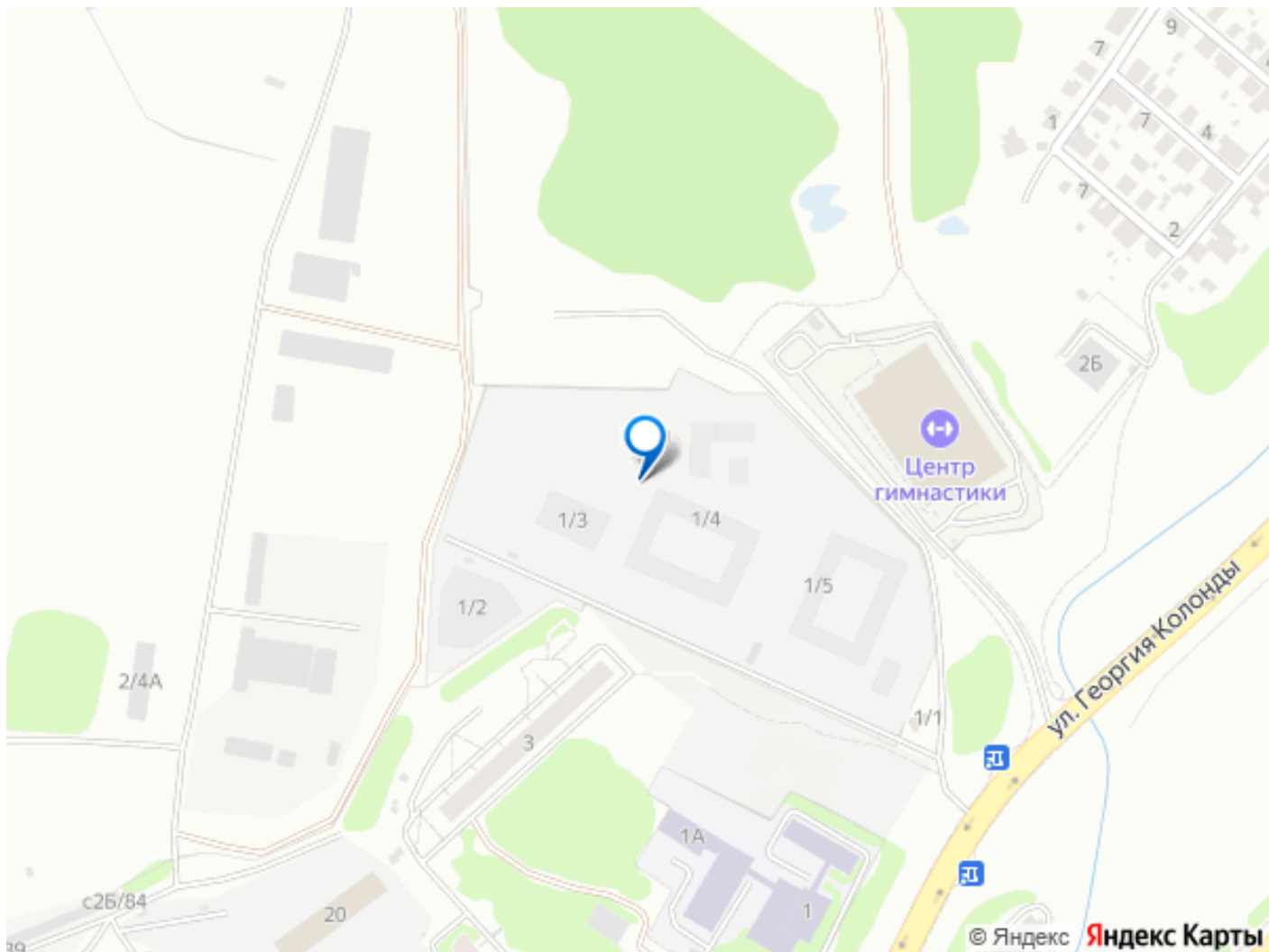


чтобы в каждое время года двор имел свой цвет. Деревья высадим сразу взрослыми, со сформированной кроной. Зелень будет даже зимой — благодаря хвойным растениям. Детские площадки мы сделаем максимально абстрактными — чтобы вдохновлять детей на творчество, а не диктовать им сценарии игры. Разместим игровое оборудование только из натуральных материалов. Архитектурная выразительность фасадов достигается за счёт практических и в то же время эстетичных решений. Большие окна помогают наполнить комнаты естественным светом. Летние помещения в каждой квартире служат дополнительным пространством для уединения. Также здесь можно установить кондиционер. На верхних этажах спроектированы террасы, которые формируют архитектурный облик зданий. На первых этажах домов будут работать магазины и полезные сервисы. Если Вы - риелтор, пожалуйста, за более подробной информацией обратитесь на горячую линию на нашем официальном сайте.

(AQID02466229)







Move.ru - вся недвижимость России