

🕒 Создано: 02.04.2026 в 22:50

🔄 Обновлено: 02.04.2026 в 22:50

Новосибирская область, Новосибирский район, рабочий поселок Краснообск, мкр. 3, стр. 6.1

3 970 000 ₹

Новосибирская область, Новосибирский район, рабочий поселок Краснообск, мкр. 3, стр. 6.1

Брусника Новосибирск, Брусника Новосибирск

89251234567

для заметок

Квартира

Общая площадь

20.7 м²

Этаж

7/8

Детали объекта

Тип сделки

Продам

Раздел

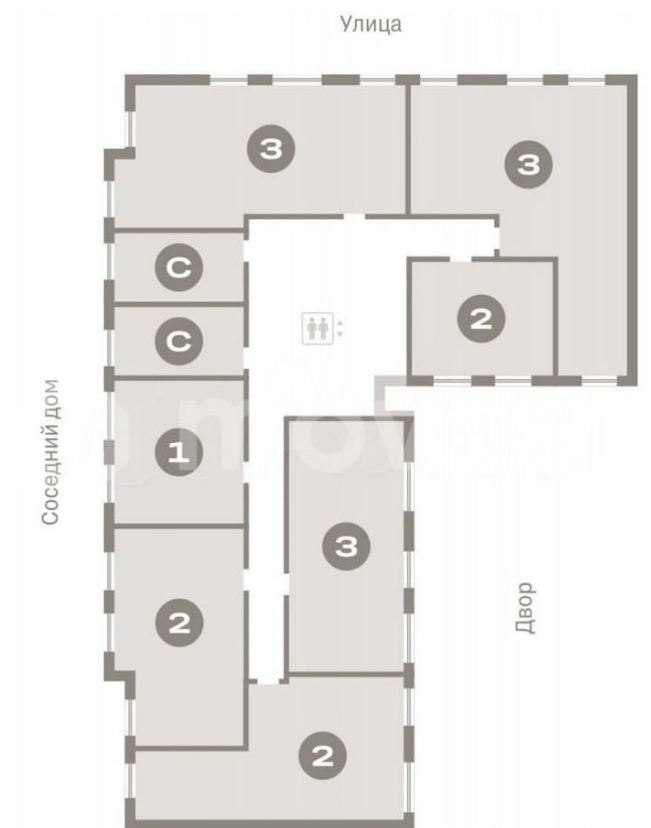
[Квартиры](#)

Ремонт

с отделкой

Квартира в новостройке

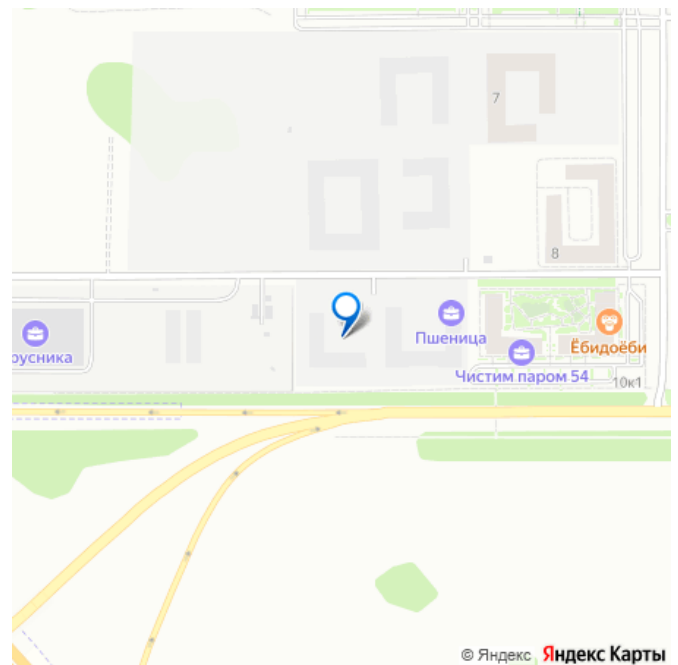
да



Описание

Однокомнатная студия от застройщика с предчистовой отделкой в ЖК «Пшеница» на 7 этаже. Общая площадь: 20.68 кв.м., площадь гостиной 12.8 кв.м., из которых 5 кв.м. выделено под кухонную зону. Все окна выходят на одну сторону. В квартире один балкон, один совмещенный санузел. Высота

потолков 2.82 м. Дом монолитный, многоподъездный, переменной этажности, от 8 до 9 этажей. Квартира находится во 2-й секции высотой 8 этажей в корпусе 6-1. На этаже 10 квартир. В подъезде 1 пассажирский и 1 грузовой лифт. Окончание строительства - 3 квартал 2028 года. Оформление сделки по договору долевого участия. Студия в жилом районе «Пшеница». Особенности планировки: балкон, предчистовая отделка. № квартиры в нашей базе: ПШЦ06.1-Ж2.7.5. «Пшеница» расположена в третьем микрорайоне посёлка Краснообск, на пересечении улицы Центральная и Советского шоссе. Посёлок был создан в 1970 году. Архитекторы создали в Краснообске все условия для научной деятельности, быта, культурного развития, отдыха и поддержания здоровья жителей. Но их проект так и не был полностью реализован. Сегодня рядом с проектом «Пшеница» расположены остановки транспорта, выезды на транспортные магистрали. До Бугринского моста — 15 минут на автомобиле. До станции метро «Площадь Маркса» — 35 минут на автобусе, 20 минут на автомобиле. В 15-20 минутах от жилого района расположен крупный ТРЦ «Мега». Внутри посёлка сформирована необходимая инфраструктура: лицей, школы, детские сады, больница, поликлиника, частные медицинские центры, магазины, спортивные клубы. Рядом находится лесопарк им. академика Синягина. Район «Пшеница» — это квартальная среднеэтажная застройка с закрытыми от машин безопасными дворами. В основу проекта мы заложили три принципа. Первый — разнообразие и плотность. Для нас важно создать среду, где человек в шаговой доступности мог бы получить любой сервис.



Второй принцип — сохранение истории места, уважение к идеям первых архитекторов ВАСХНИЛа и локальной идентичности. Достопримечательностью района станет круговой бульвар. Третий принцип — связанность. Район постепенно станет единым целым за счет организации плотной сети вело- и пешеходных маршрутов, формирования разнородных общественных пространств. Если Вы - риелтор, пожалуйста, за более подробной информацией обратитесь на горячую линию на нашем официальном сайте.

(AQID02472552)

