

Создано: 10.01.2026 в 06:40

Обновлено: 25.01.2026 в 12:08

Новосибирская область, Новосибирск,
улица Писарева, 89А

4 916 600 ₽

Новосибирская область, Новосибирск, улица Писарева, 89А

Округ

[Новосибирск, Центральный район](#)

Улица

[улица Писарева](#)

Квартира

Высота потолков

2.7 м

Жилая площадь

12.1 м²

Площадь кухни

3 м²

Общая площадь

20.15 м²

Этаж

27/29

Детали объекта

Тип сделки

Продам

Раздел

[Квартиры](#)

Вид из окна

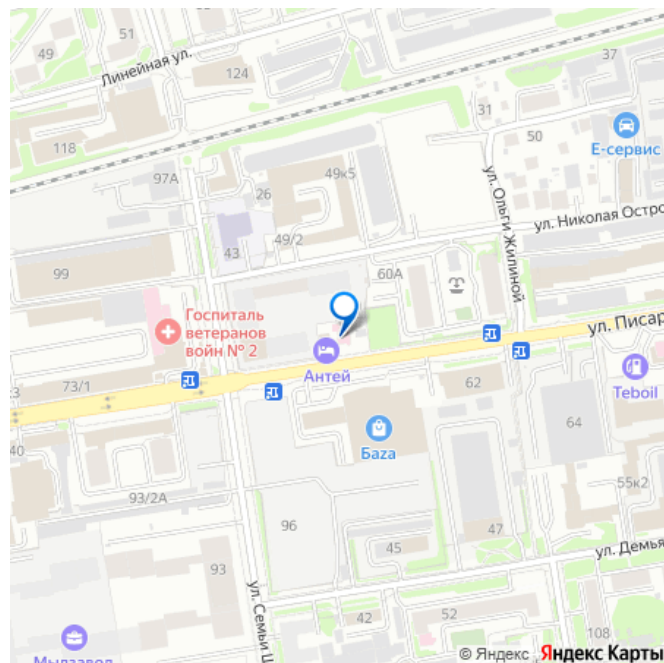
на улицу

Ремонт

<https://novosibirsk.move.ru/objects/9287879288>

Екатерина Запорожец, ГРАНОВИТ
79137829167

для заметок



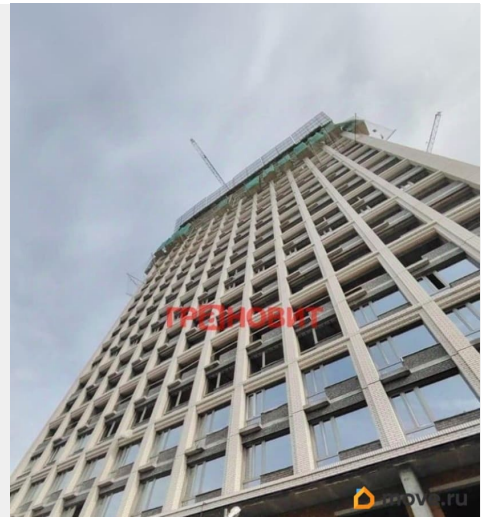
Покупка в ипотеку

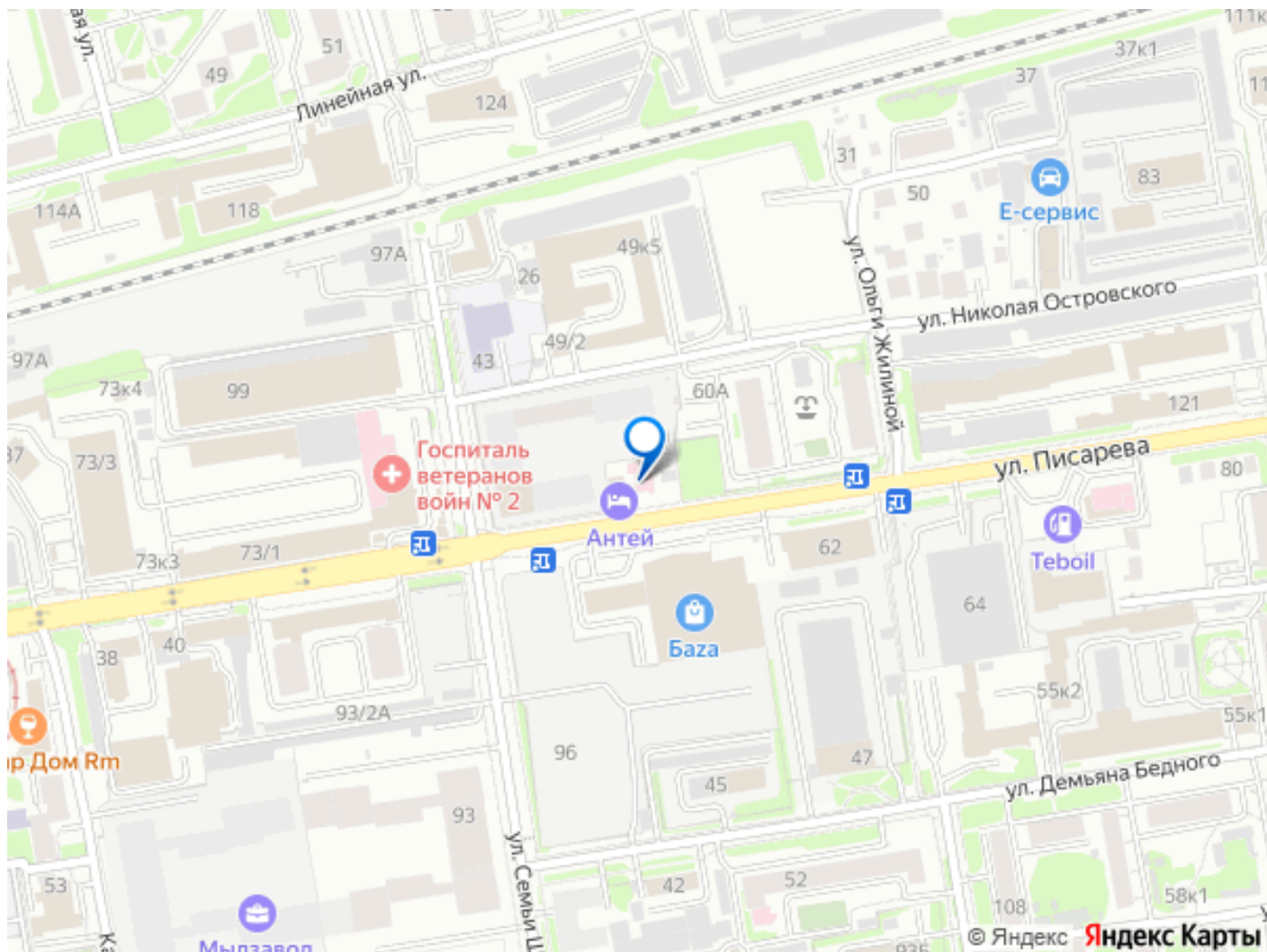
да

возможна ипотека, парковка

Описание

ВНИМАНИЕ! Эти головокружительные апартаменты с видом на заходящее солнце ждут вас! Апартамент комфортной площади, для проживания одного двух человек. С ремонтом и укомплектованный кухней! Самая ликвидная недвижимость, которая всегда будет востребована -это недвижимость в Центральном районе, не упустите возможность стать обладателем апартаментов в центре в современно комплексе! Гостям и собственникам апартаментов будут доступны фитнес-центр, детский бассейн, гастро пространство с кафе и рестораном, а также многочисленные магазины и салоны красоты. Для спокойного и комфортного отдыха на свежем воздухе авторы проекта продумали современную зону релакса во дворе, которая включает удобные парковые скамейки, прогулочные дорожки и детский уголок. Здесь и уютные лобби с диванчиками для ожидания, и поэтажная пропускная система для ощущения исключительной приватности, и консьерж-сервис, действующий 24/7. Управляющая компания берет на себя все заботы, которые могут возникать у собственников, и прикладывает максимум усилий, чтобы пребывание в апартаментах для гостей было комфортным и приятным. Приглашаем на просмотр!





Move.ru - вся недвижимость России