

Создано: 19.01.2026 в 18:12

Обновлено: 25.01.2026 в 09:23

Новосибирская область, Новосибирск,
улица Аэропорт, 90

4 470 000 ₽

Новосибирская область, Новосибирск, улица Аэропорт, 90

Округ

[Новосибирск, Завельцовский район](#)

Улица

[улица Аэропорт](#)

Квартира

Высота потолков

2.82 м

Жилая площадь

8.1 м²

Площадь кухни

5 м²

Общая площадь

20.12 м²

Этаж

4/9

Детали объекта

Тип сделки

Продам

Раздел

[Квартиры](#)

Тип санузла

совмещенный

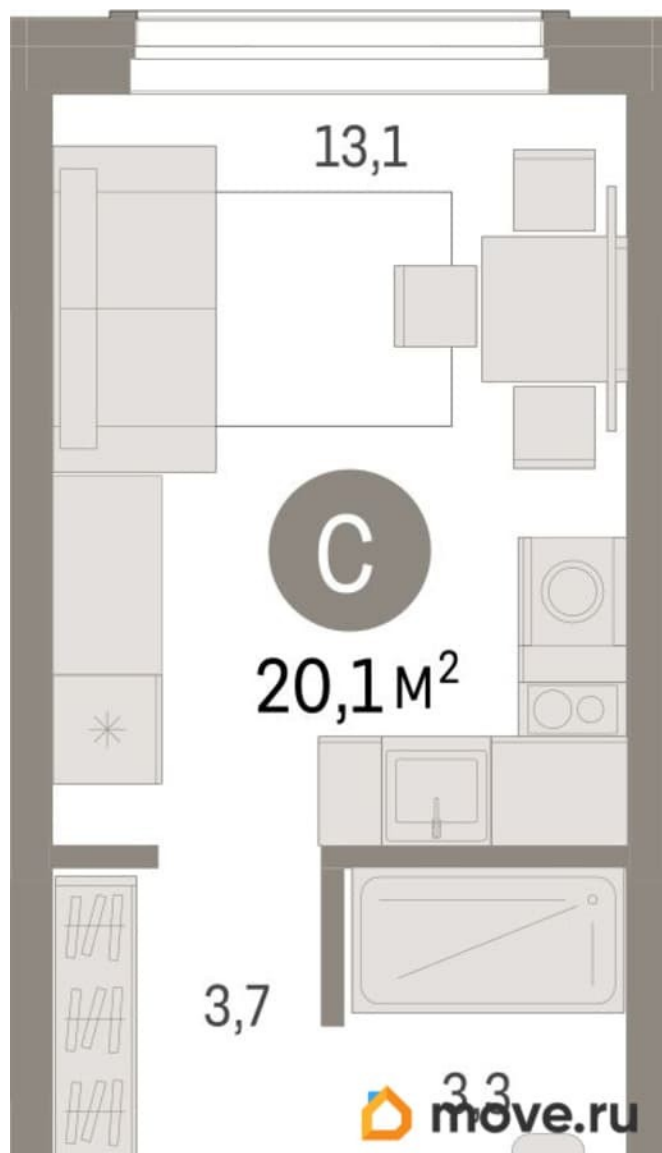
Вид из окна

<https://novosibirsk.move.ru/objects/9288130775>

Брусника, Брусника

79586117515

для заметок



во двор

Ремонт

с отделкой

Квартира в новостройке

да

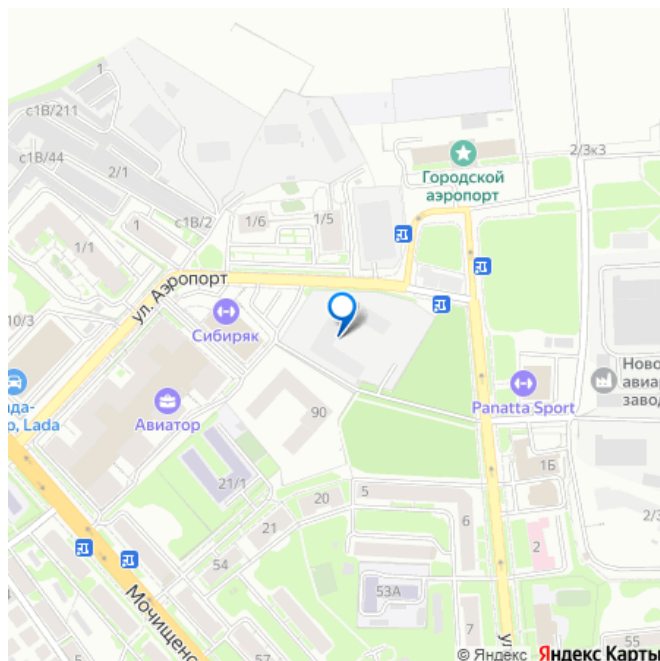
Год сдачи

1 квартал 2026 г.

лифт

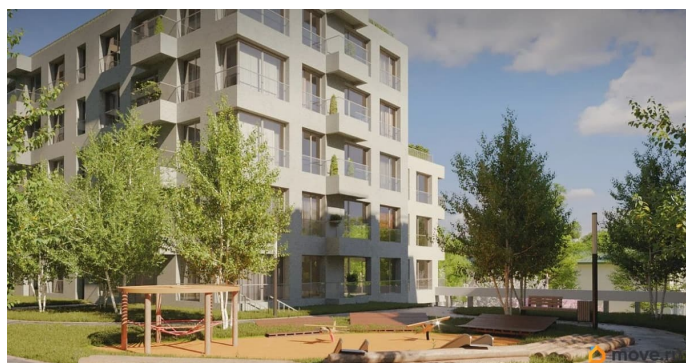
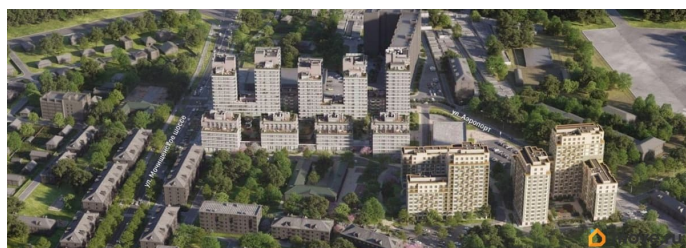
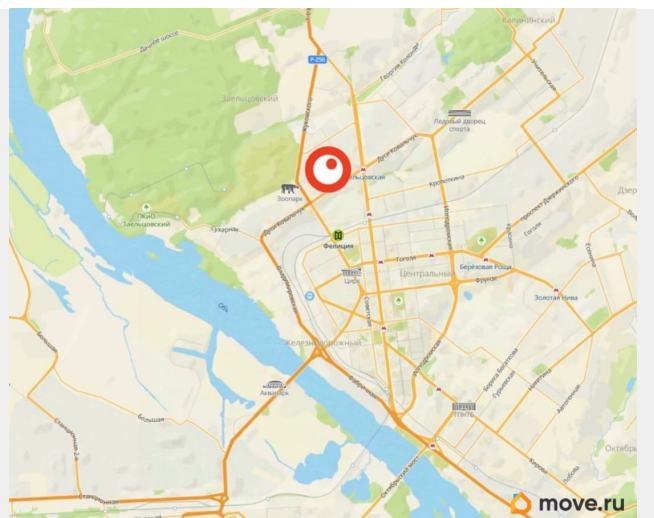
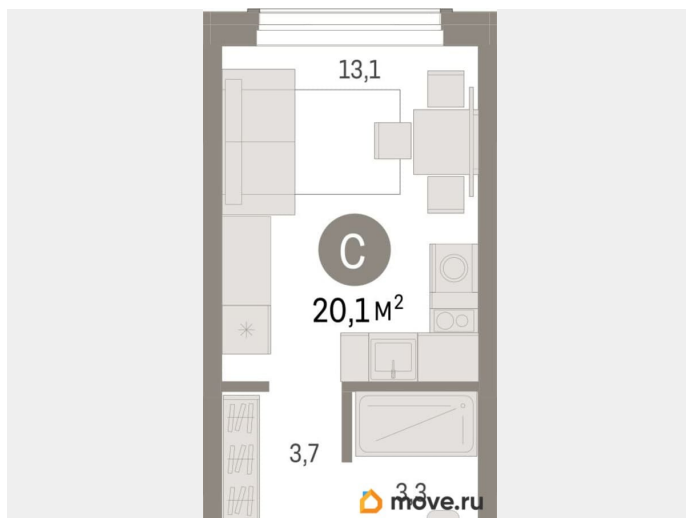
Описание

Просторная 1-комн. студия с предчистовой отделкой в Квартал «Авиатор» на 4 этаже. Общая площадь: 20.12 кв.м., площадь гостиной 13.1 кв.м., из которых 5 кв.м. выделено под кухонную зону. Все окна выходят на одну сторону. В квартире один совмещенный санузел. Высота потолков 2.82 м. Дом монолитный, черырехподъездный, переменной этажности, от 9 до 15 этажей. Квартира находится в 4-й секции высотой 9 этажей в корпусе Дом 3. На этаже 7 квартир. В подъезде 1 пассажирский и 1 грузовой лифт. Окончание строительства - 1 квартал 2026 года. Оформление сделки по договору долевого участия. Студия в квартале Авиатор. Особенности планировки: предчистовая отделка. квартиры в нашей базе: АВТ03-Ж4.4.7. Квартал «Авиатор» расположен на пересечении улицы Аэропорт и Мочищенского шоссе, рядом с остановками «Байкальская», «Жуковского» и «Городской аэропорт», в 7 минутах ходьбы от сквера им. Чаплыгина и 10 минутах от крупной транспортной магистрали — Красного проспекта. До станции метро «Заельцовская» и площади «Калинина» — около 10 минут на автомобиле. Квартал связан выездами с Мочищенским шоссе, улицами Жуковского,



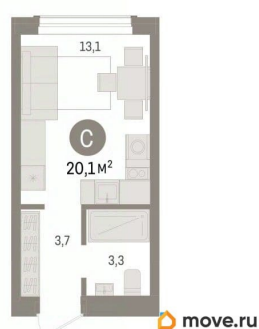
Аэропорт и Георгия Колонды.

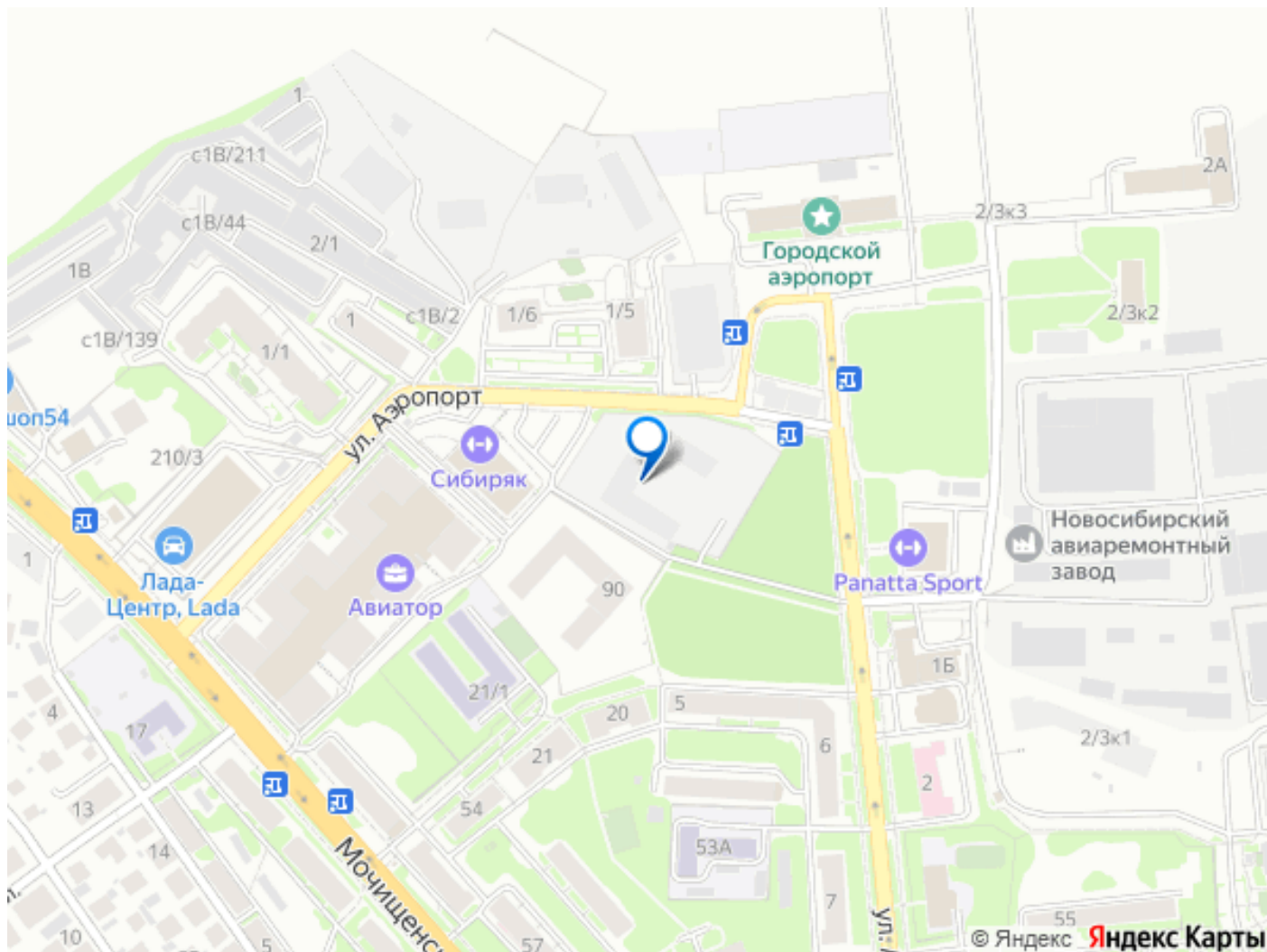
Сформированная инфраструктура локации — школы, детские сады, магазины, спортивный стадион — делают жизнь в квартале комфортной. Квартал состоит из восьми домов. Вдоль улицы Аэропорт расположено 6-18-этажное здание с видовыми квартирами. Оно защищает внутреннее пространство от шума и пыли. В центре — четыре 7-9-этажные урбан-виллы. Для них характерны увеличенная площадь квартир, повышенная приватность и малое соседство (30 — 40 квартир). Завершают комплекс два полузакрытых блока высотой 8-16 этажей с фасадами фисташкового цвета и подземной парковкой. Благодаря переменной высотности застройка приобретает человеческий масштаб, во дворы проникает больше света, а число квартир, из которых открывается красивый вид, значительно увеличивается. Первые этажи вдоль Мочищенского шоссе и улицы Аэропорт мы отдали под полезные сервисы и магазины. Активный фронт позволил интегрировать квартал в городской контекст. На территории «Авиатора» расположен многофункциональный спортивный комплекс с открытым амфитеатром, который станет центром притяжения всего района. Если Вы - риелтор, пожалуйста, за более подробной информацией обратитесь на горячую линию на нашем официальном сайте. #ZSB9Uz



БРУСНИКА

Обменяй
квартиру
на новую





Move.ru - вся недвижимость России