

Создано: 12.11.2025 в 18:50

Обновлено: 12.11.2025 в 19:03

<https://novosibirsk.move.ru/objects/9286538146>

**НИАН, НИАН**

**79137411808**

**Новосибирская область, Новосибирск,  
Красногорская улица, 25/1**

**9 800 000 ₽**

Новосибирская область, Новосибирск, Красногорская улица,  
25/1

Округ

[Новосибирск, Заельцовский район](#)

Улица

[улица Красногорская](#)

**ПСН - Помещение свободного назначения**

Общая площадь

65 м<sup>2</sup>

**Детали объекта**

Тип сделки

Продам

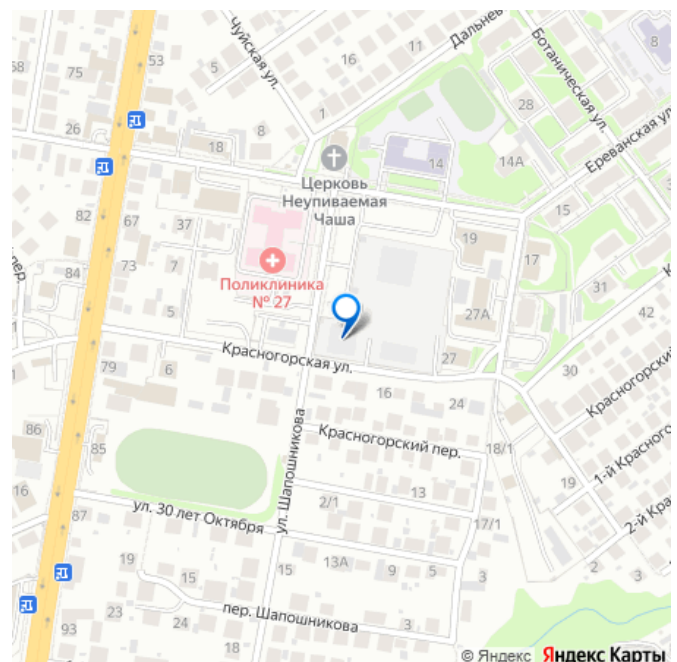
Раздел

[Коммерческая недвижимость](#)

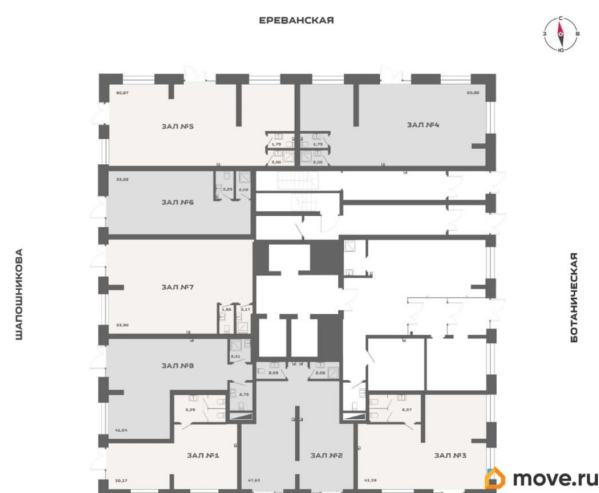
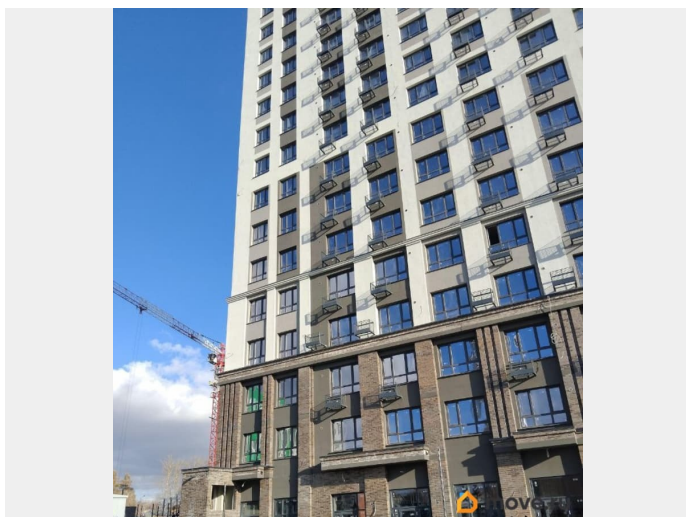
**Описание**

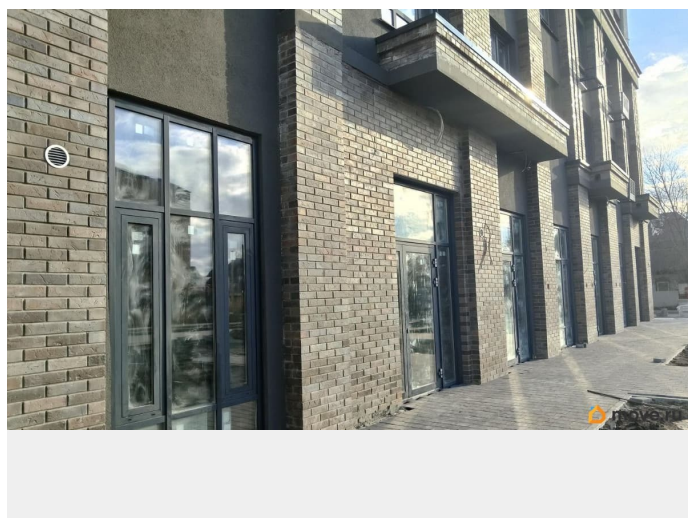
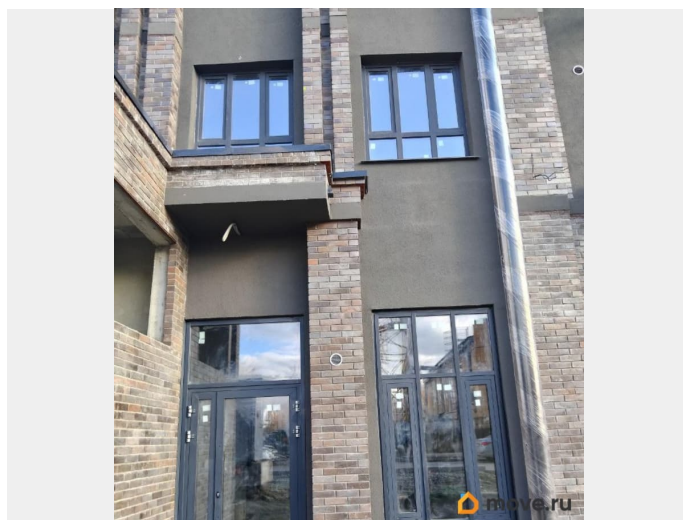
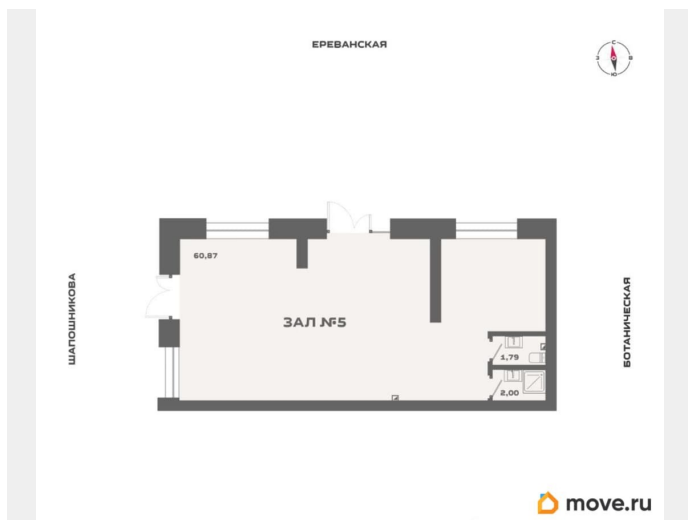
Продам помещение свободного назначения 65 кв.м. в новом строящемся жилом комплексе «Ньютон». ЦЕНА ниже, чем у застройщика!!! (Предложение актуально, пока размещено объявление) . ДОМ НА СДАЧЕ!!! Помещение находится в доме N 1, на первой линии. Планировка позволяет разделить на несколько. В помещении есть два входа, перспективно для многих видов деятельности. Ньютон — стильный жилой комплекс комфорт-класса в Заельцовском

для заметок

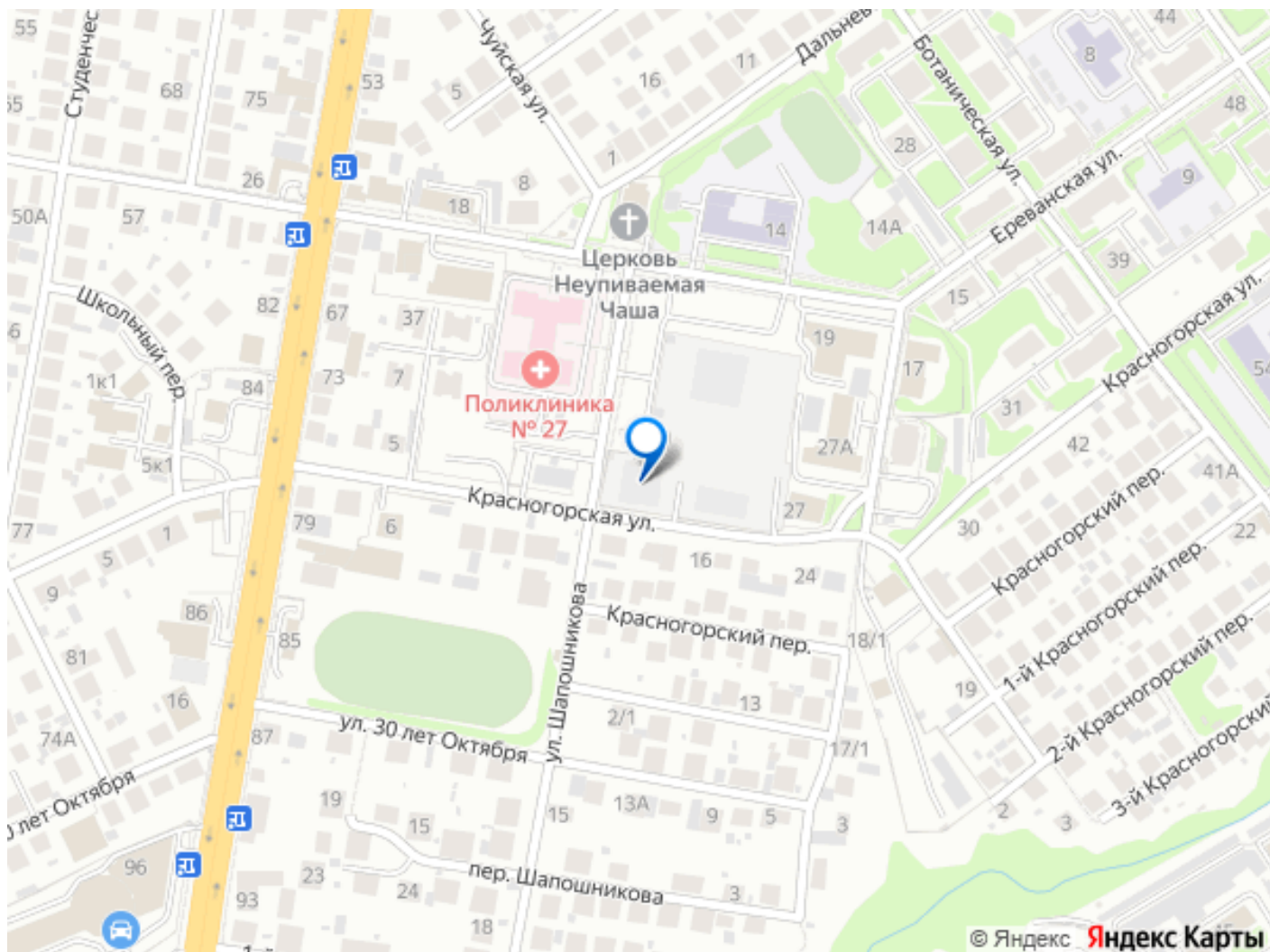


районе, на пересечении улиц Красногорская и Шапошникова. Жилой комплекс — это три дома с лаконичной и благородной архитектурой. Проверенная временем классика монолитно-кирпичного домостроения облачена в современные форму и стиль. Отделка фасада — облицовочный кирпич и мокрая штукатурка, надолго сохраняющая эстетику внешнего вида здания. ЖК Ньютон расположен в выгодной городской локации — рядом крупный зеленый массив, множество социальных объектов, остановки общественного транспорта. Прямой выезд на Красный проспект, главную автомобильную ось правого берега, позволяет легко добраться в любую точку мегаполиса. Выезд на улицу Жуковского и Мочищенское шоссе открывает доступ к лучшим городским природным объектам — дендропарку, Новосибирскому зоопарку и густым сосновым лесам, расположенным вдоль Оби. Благодаря интенсивному движению 20 городских маршрутов время ожидания транспорта минимально.









Move.ru - вся недвижимость России