

Создано: 21.01.2026 в 13:02

Обновлено: 01.02.2026 в 17:49

**Новосибирская область, Новосибирск,
улица Гаранина, 41**

8 500 000 ₽

Новосибирская область, Новосибирск, улица Гаранина, 41

Округ

[Новосибирск, Октябрьский район](#)

Улица

[улица Гаранина](#)

ПСН - Помещение свободного назначения

Общая площадь

41.3 м²

Детали объекта

Тип сделки

Продам

Раздел

[Коммерческая недвижимость](#)

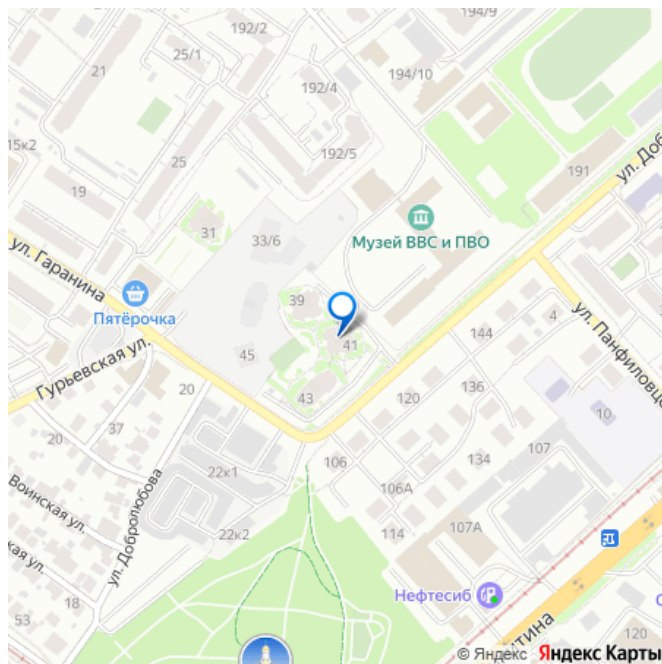
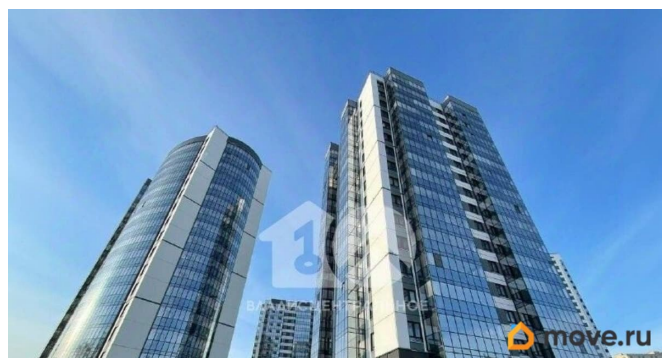
Описание

Код объекта: 1804381. Продажа помещения с отдельным входом на 1 этаже в новом Жилом комплексе комфорт-класса. Помещение расположено в современном жилом комплексе «Никольский парк» в октябрьском районе. Жилой комплекс состоит из 7 домов высотой 17 и 25 этажей. ПРЕИМУЩЕСТВА ЛОКАЦИИ: Удачная локация - Октябрьский район, недалеко от центра В шаговой доступности муниципальные и частные детские сады, школы, гимназия. Жилой комплекс «Никольский парк» расположен на

<https://novosibirsk.move.ru/objects/9288213098>

Ирина Адылбаева, Владис
Центральное
79132021274

для заметок



углу улиц Гаранина и Добролюбова, в 4,6 км от центра города (12 минут на авто) До метро «Золотая Нива» 18 мин пешком. До метро «Октябрьская» 27 мин пешком. В 7 минутах ходьбы от «Никольского парка» остановки автобусов, троллейбусов и маршрутных такси — «Улица Гаранина» и «НГАУ». Трамвайная остановка «Педагогический лицей» тоже в 7 минутах ходьбы. 10 минут на авто до ТЦ «Сибирский молл», ТЦ «Золотая Нива», «Wave Plaza», «Golden Field», «Нива-Центр».

ПРЕИМУЩЕСТВА ПОМЕЩЕНИЯ: 1 этаж

Отдельный вход Собственник делает ремонт

Окна Санузел Свободный въезд и вход на

территорию ПОДХОДИТ ПО СЛЕДУЮЩИЕ

БИЗНЕСЫ: Магазин любого направления

Аптека Кондитерская Салон красоты

Барбершоп Детский центр Зоомагазин

Груминг Пункт выдачи заказов Офис Ателье

Сервисный центр и пр. Инфраструктура На

территории ЖК «Никольский парк» есть

двор-парк, детский сад, площадка для

командных видов спорта, игровые комплексы

для детей, пешеходные и велосипедные

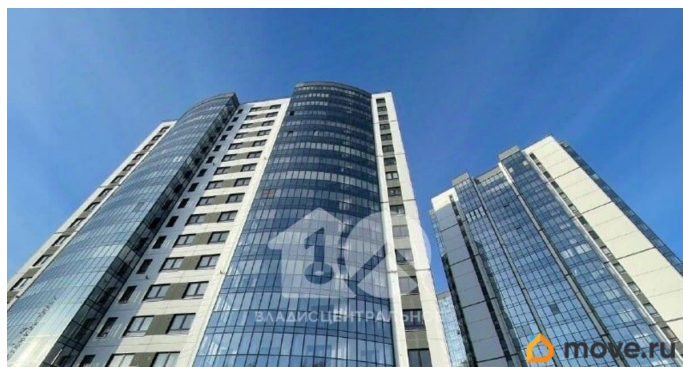
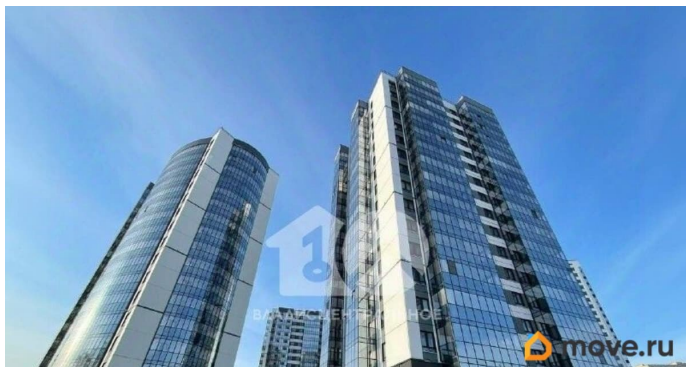
дорожки, а также наземный и подземный

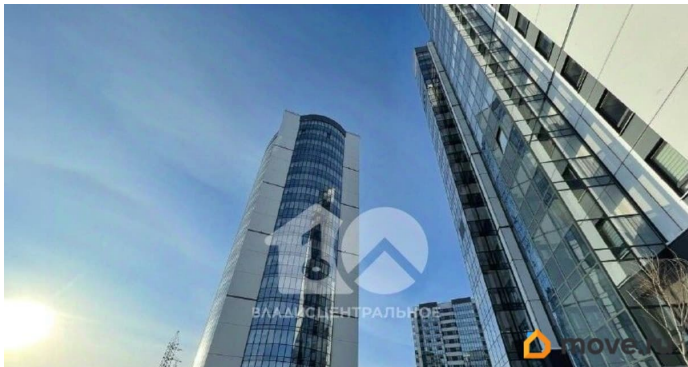
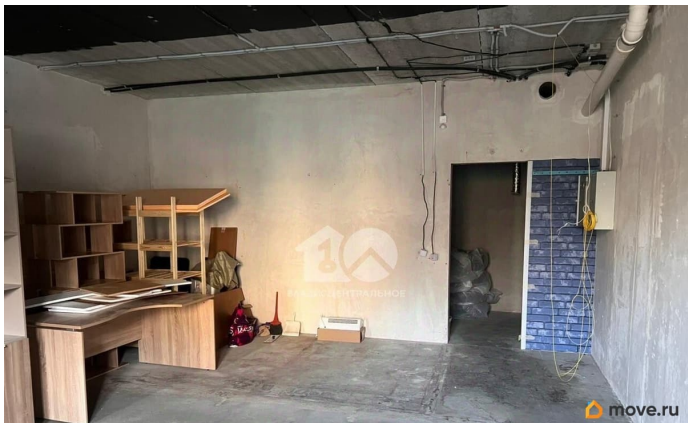
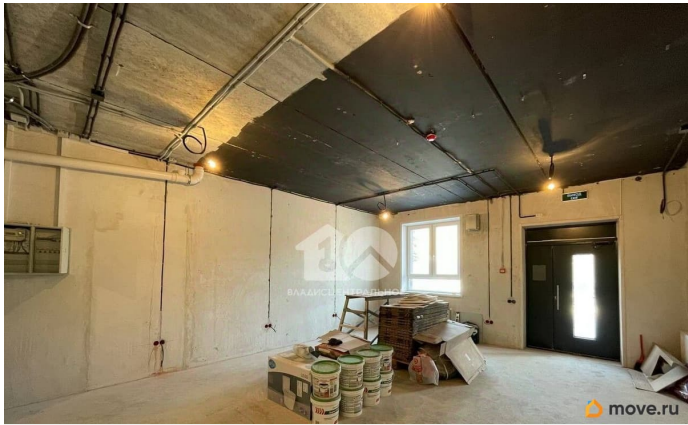
паркинги. Рядом с ЖК городской сквер

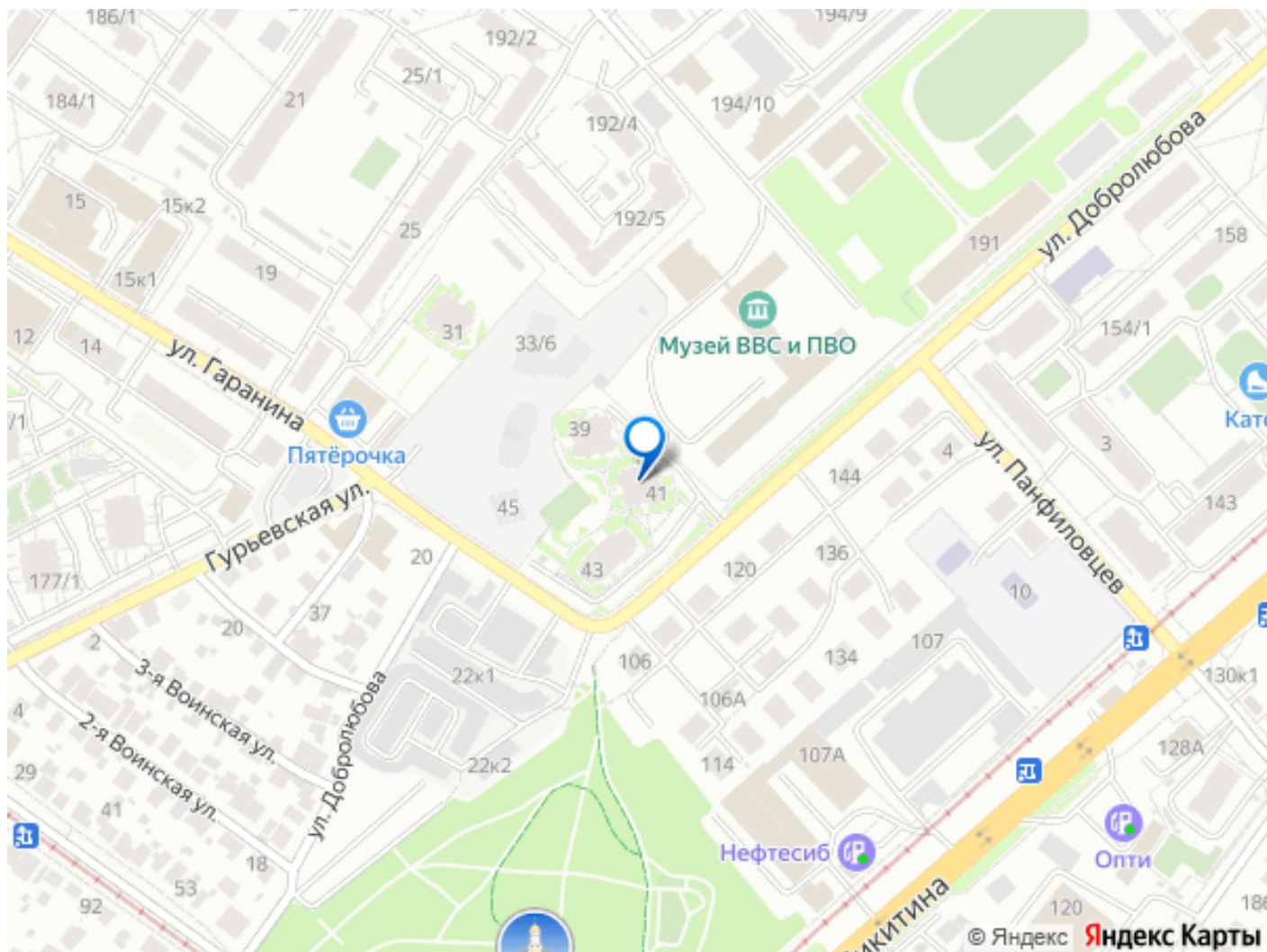
площадью 3,6 гектар Коммерческое

помещение, коммерческая недвижимость,

продам, инвестиции в недвижимость







Move.ru - вся недвижимость России