

Создано: 01.10.2025 в 11:54

Обновлено: 04.12.2025 в 08:46

**Новосибирская область, Новосибирск,
Большевицкая улица, с49**

49 930 000 ₽

Новосибирская область, Новосибирск, Большевицкая
улица, с49

Округ

[Новосибирск, Октябрьский район](#)

Улица

[улица Большевицкая](#)

ПСН - Помещение свободного назначения

Общая площадь

234.19 м²

Детали объекта

Тип сделки

Продам

Раздел

[Коммерческая недвижимость](#)

Описание

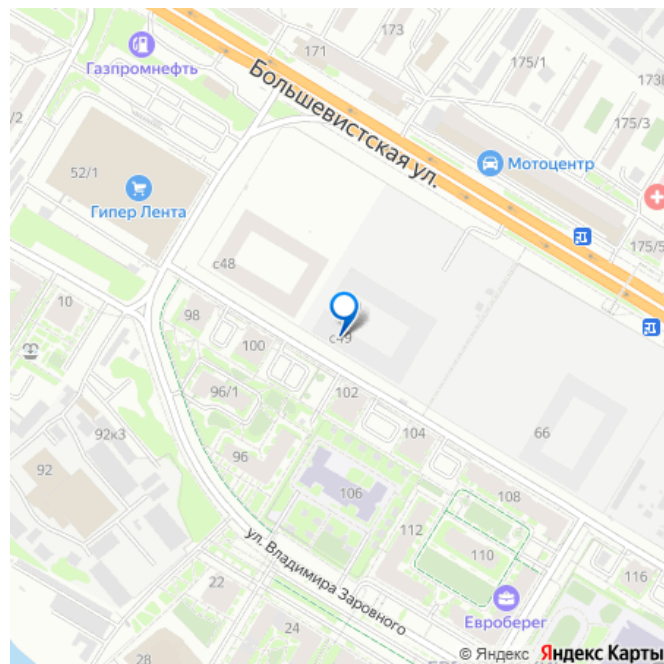
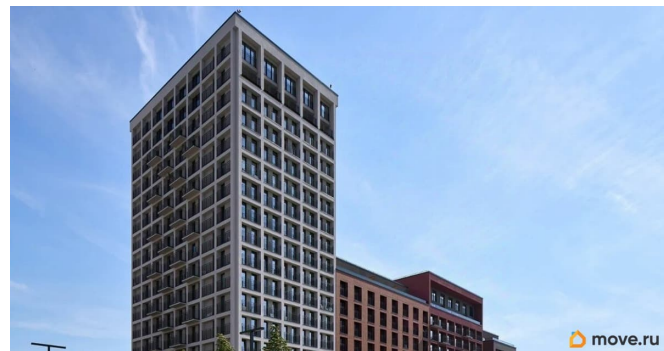
Помещение свободного назначения на 1 этаже, общая площадь 234.19 кв.м., без отделки. Стоимость помещения 49,930,000 руб., цена за кв.м 213,202 руб. СРОК СДАЧИ - 1 КВАРТАЛ 2025 ЕСТЬ СДАННЫЕ Продается коммерческое помещение в Микрорайоне «Евроберег» 13 000 человек Перспективное количество жителей жилого района 11 000 человек Количество жителей в шаговой доступности 34 Га Площадь застройки 310 000 м? Площадь жилья «Европейский Берег»

<https://novosibirsk.move.ru/objects/9285389982>

Брусника, Брусника

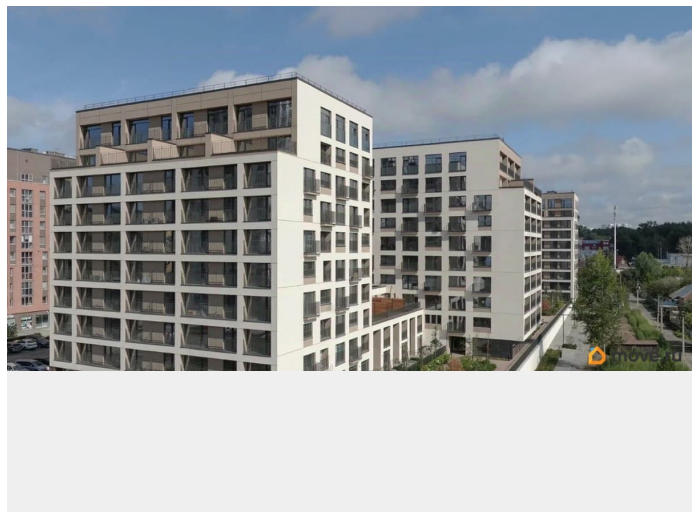
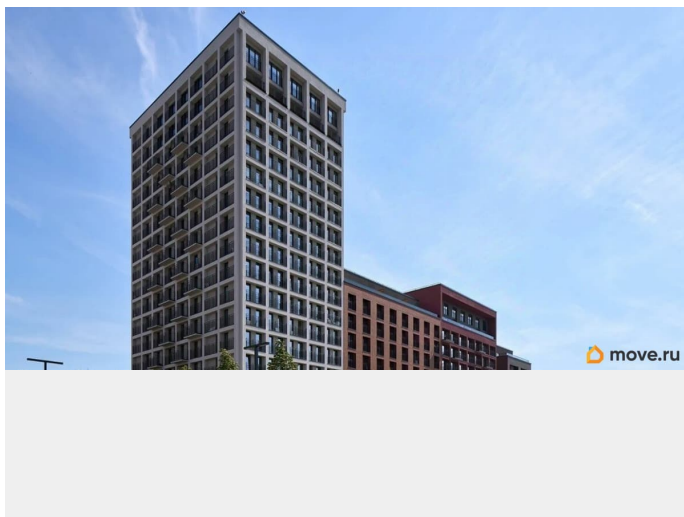
79134725090

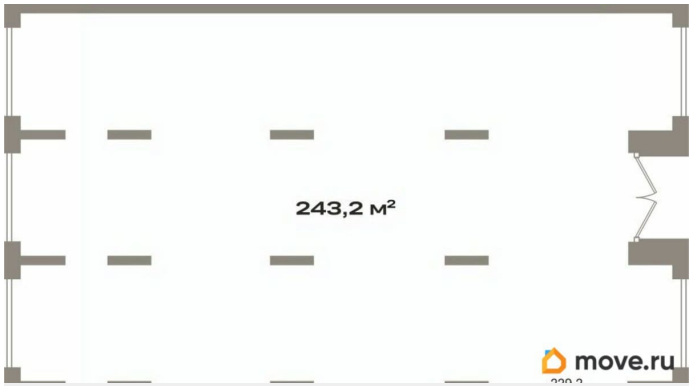
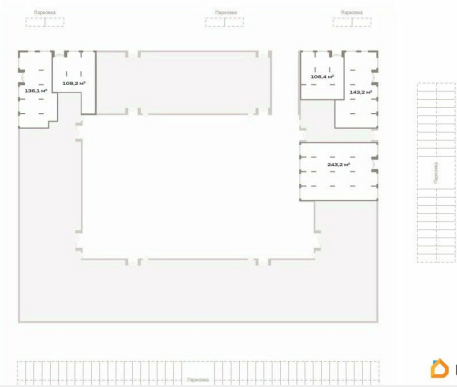
для заметок

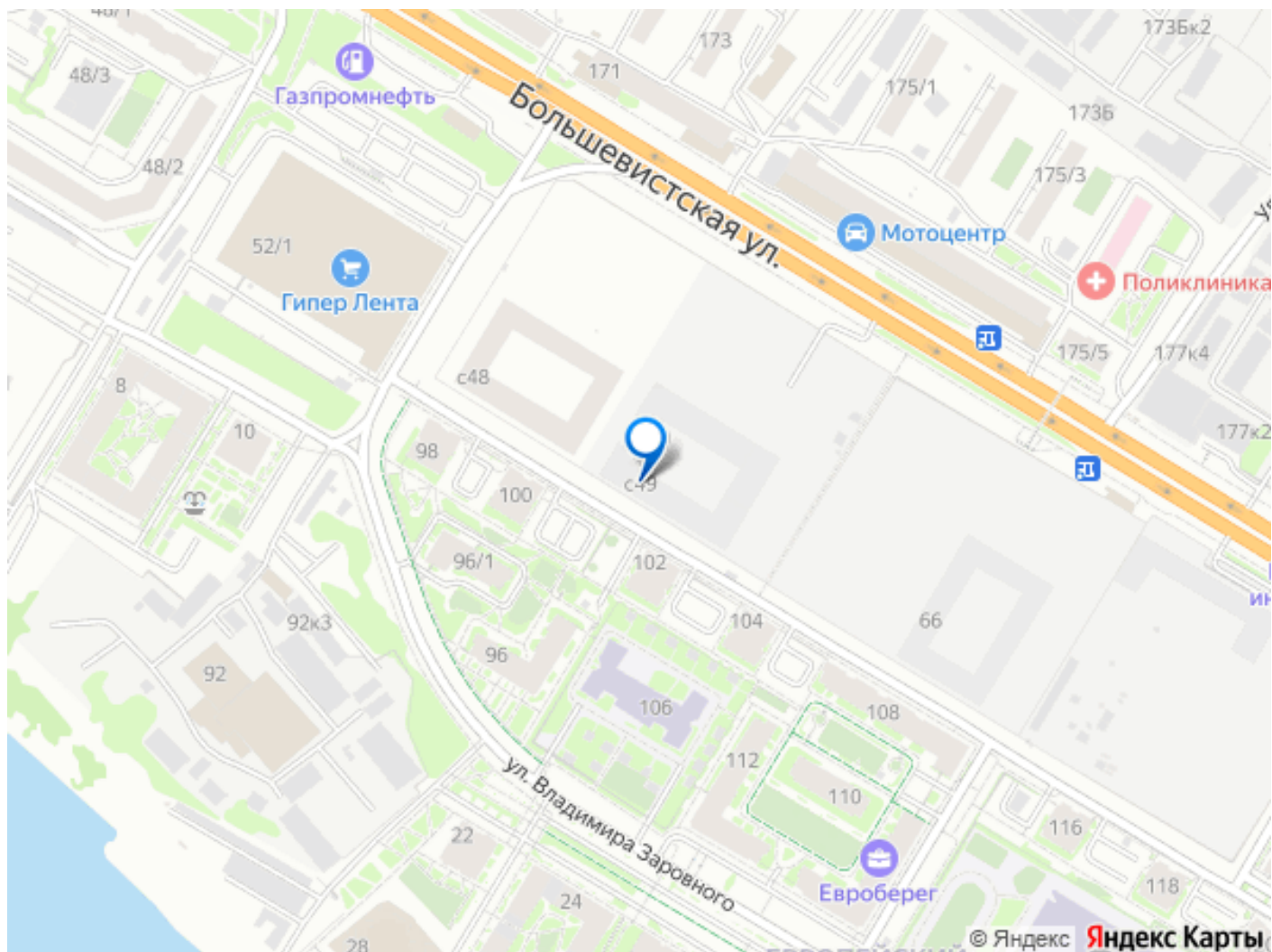


— проект комплексного развития территории на берегу Оби. За 5 лет в микрорайоне построено 29 домов, в которых проживает 3700 семей. Этажность домов в микрорайоне варьируется, в закрытых кварталах переменной этажности от 6 до 17 этажей, есть и отдельно стоящие башни, в которых от 17 до 25 этажей. Каждая группа домов — самодостаточная, здесь есть зелёные внутренние дворы, общественные пространства, на первых этажах — магазины и полезные сервисы. Вдоль всего района, параллельно с набережной, пройдет приятная живая улица с ритейлом. Она выступает в качестве центральной оси и соединит две площади между собой.

Технические параметры: Цементно-песчаная стяжка пола и выровненные оштукатуренные стены
Высота потолков от 3 метров
Отдельный вход в каждое помещение
Предусмотрено место для информационно-рекламной вывески
Витражное остекление
Инженерные коммуникации: водоотведение, канализация, вентиляция, электричество.







Move.ru - вся недвижимость России