

Создано: 01.12.2025 в 07:15

Обновлено: 31.01.2026 в 15:29

**Новосибирская область, Новосибирск,  
улица Писарева, 89**

**48 319 950 ₽**

Новосибирская область, Новосибирск, улица Писарева, 89

Округ

[Новосибирск, Центральный район](#)

Улица

[улица Писарева](#)

**Офис**

Общая площадь

240.05 м<sup>2</sup>

**Детали объекта**

Тип сделки

Продам

Раздел

[Коммерческая недвижимость](#)

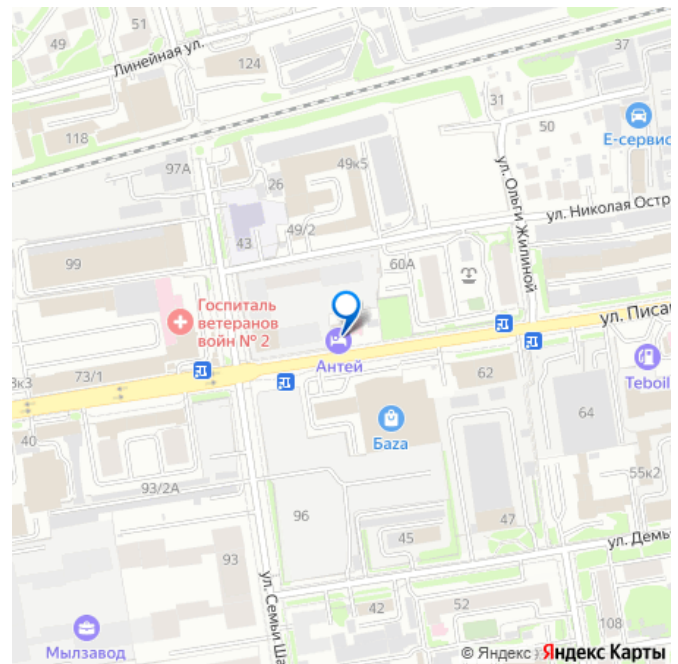
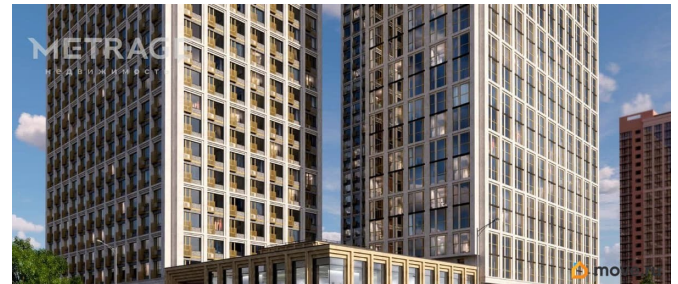
**Описание**

Арт. 22478 Предлагается к продаже ОФИСЫ 240,05 м2 в Центральной части города! 17 этаж с прекрасным панорамным видом. Отличный вариант для развития Вашего бизнеса! Есть преимущества: - Расположение - центральный район города; - Наличием прекрасной транспортной развязки (улицы Писарева, Ипподромская, Красный Проспект, Гоголя), 10 минут от линии метро (Маршала Покрышкина), что позволит с удобством подъехать в Ваш офис Вашим сотрудником и клиентам. - Наличие Паркинга (покупка,

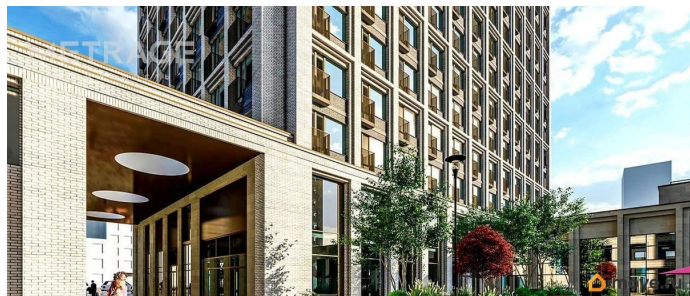
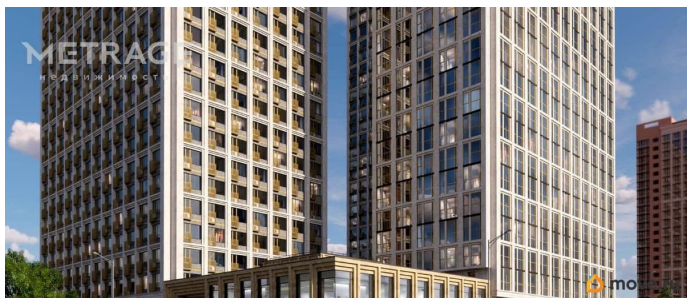
<https://novosibirsk.move.ru/objects/9287015763>

**Екатерина Михайловна, METRAGE**  
**79134734746**

для заметок

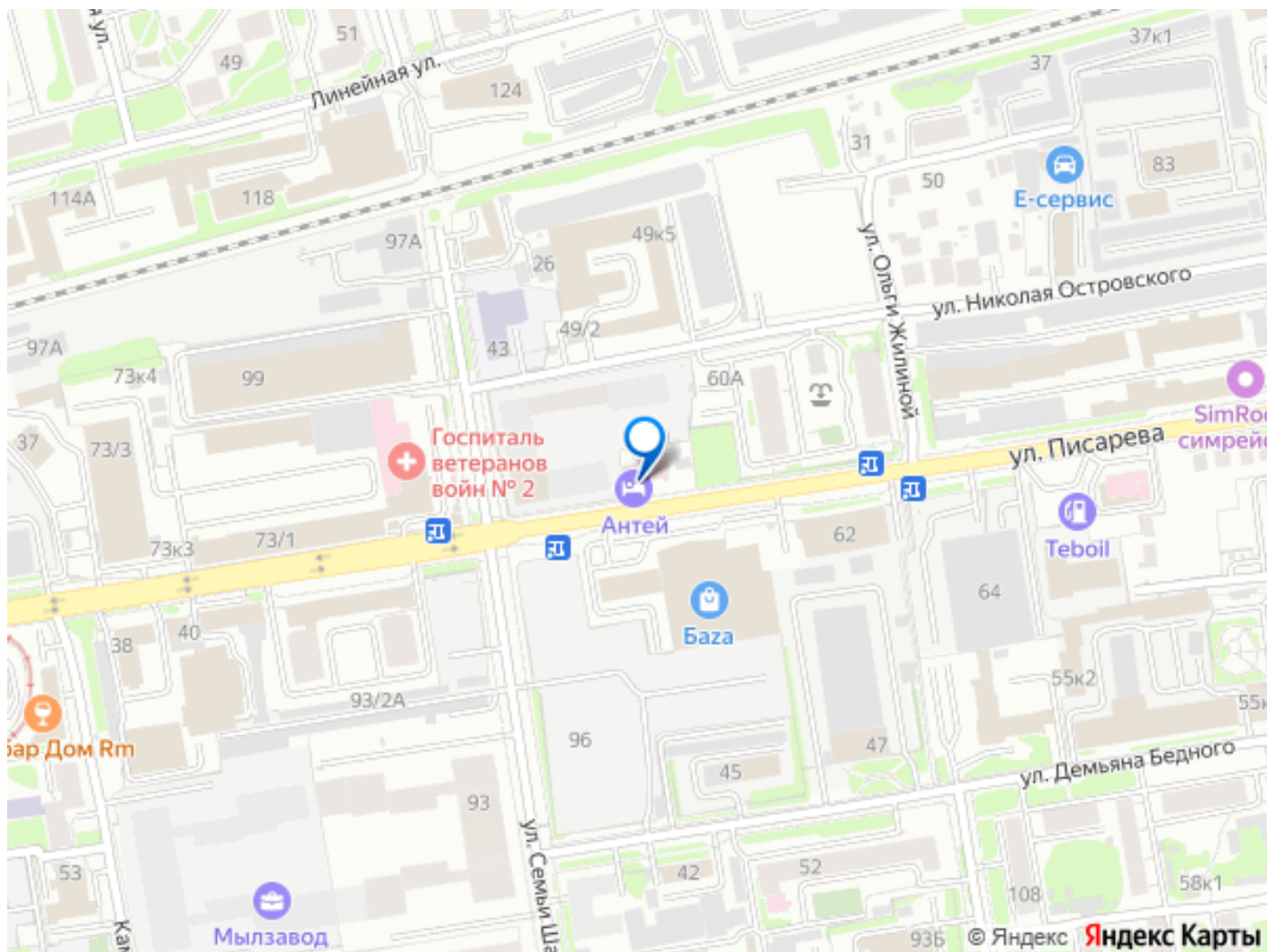


аренда), места для покупки еще пока есть! -  
Продажа офисов от 117 м2 для крупного  
бизнеса -для создания своего пространства  
Вашего бизнеса. - Управление вашей  
недвижимостью в надежной компании и  
огромным опытом. Сдача 2-3 квартал 2026  
года. Звоните! Поможем Вам сделать выбор  
того варианта, который подходит именно для  
Вас! Без комиссии для покупателя!.



Офисные помещения  
Площадь общая - 240,05 м2





Move.ru - вся недвижимость России