

Создано: 19.06.2025 в 11:15

Обновлено: 09.12.2025 в 18:19

**13 804 000 ₽**

Округ

[Новосибирск, Ленинский район](#)

## Квартира

Количество комнат

4

Высота потолков

2.68 м

Жилая площадь

50.4 м<sup>2</sup>

Общая площадь

85.58 м<sup>2</sup>

Этаж

10/17

## Детали объекта

Тип сделки

Продам

Раздел

[Квартиры](#)

Ремонт

без отделки

Квартира в новостройке

да

Год сдачи

4 квартал 2027 г.

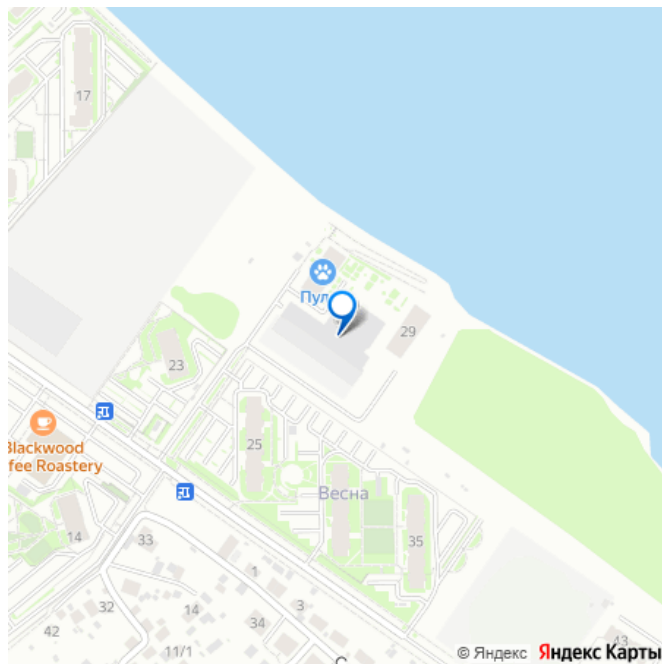
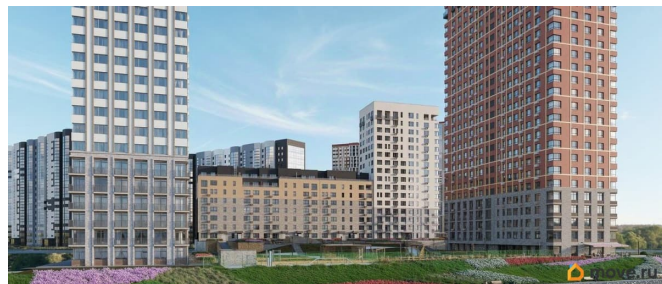
лифт

<https://novosibirsk.move.ru/objects/9281522749>

**Мета, Мета**

**79587375337**

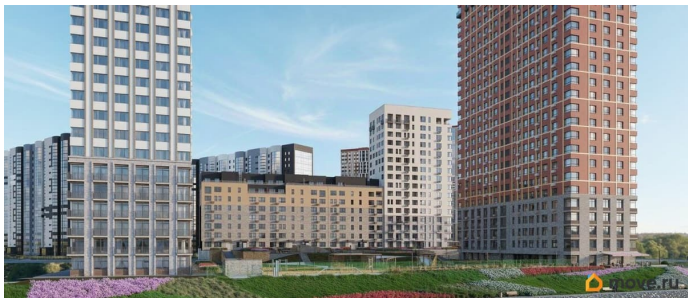
для заметок



## Описание

Продаётся 4-комнатная квартира в строящемся доме (Дом 19, секции 2-5), срок сдачи: IV-кв. 2027, общей площадью 85.58 кв.м., на 10 этаже. Расположение, транспортная доступность Новый жилой комплекс комфорт-класса «Город-парк Ясный Берег» строится на левом берегу реки Обь, но при этом совсем недалеко от центра Новосибирска. Новый микрорайон расположится рядом с проездом Энергетиков, который переходит в Дмитровский мост. Добраться до самого центра мегаполиса совсем несложно: дорога на автомобиле займет всего десять минут в зависимости от загруженности магистралей (расстояние до исторического центра чуть больше 4 км). На общественном транспорте до центральных районов можно доехать за двадцать пять минут (время в пути зависит и от дорожного трафика, от выбранного маршрута и точного места назначения). В шаговой доступности от ЖК «Город-парк Ясный Берег» расположена остановка «Мост», откуда курсируют автобусы и маршрутные такси в разные районы Новосибирска. Рядом с новым ЖК проходят крупнейшие транспортные артерии города Октябрьский мост, проезд Энергетиков, улицы Ватутина, Котовского, Станционная и Немировича-Данченко, так что добраться в любую точку города не составит труда как на машине, так и на общественном транспорте. Инфраструктура Ленинский район, где возводится «Ясный Берег», считается престижным, так что уже сейчас новые владельцы квартир города-парка смогут наслаждаться комфортной городской жизнью в тихом микрорайоне. В шаговой доступности: детские садики,

общеобразовательные школы, магазины, аптеки, сетевые супермаркеты, кафе, аптеки, медицинские учреждения. За пять минут можно доехать до строительного гипермаркета «Леруа Мерлен». Вокруг много мест для отдыха, занятий спортом, прогулок с детьми. Впрочем, согласно концепции, в недалеком будущем жителям «Города-парка Ясный Берег» не понадобится часто покидать пределы любимого микрорайона, поскольку новый жилой комплекс будет представлять собой «город в городе». На территории ЖК будет большой парк с пешеходными и велосипедными дорожками, местами для отдыха, игровыми зонами. Отличительной особенностью станет детская гоночная трасса точный аналог сочинской «Формулы-1». На территории «Города-парка Ясный Берег» построят детские площадки с современным игровым оборудованием, школы, развивающие секции и кружки, детские сады (один построен и уже работает). В городе-парке будут и огороженные места для курения, и территории для прогулок с домашними питомцами. В микрорайоне предусмотрено много зон с wi-fi. Надежность застройщика Застройщиком проекта является СК «Аква Сити», основанная в 2012 году. Генеральным подрядчиком компания «Метаприбор». В 2016 году «Метаприбор» занял первое место в области по объемам введенного в эксплуатацию жилья (благодаря своевременной сдаче двух корпусов в ЖК «Город-парк Ясный Берег»). Эти компании осуществляют полный цикл строительства от выбора участков под застройку до внутренней отделки, ввода в эксплуатацию и благоустройству территории новых ЖК. И «Аква Сити», и «Метаприбор» им



move.ru

