

Создано: 04.01.2025 в 07:03

Обновлено: 28.11.2025 в 13:27

Новосибирская область, Новосибирск,
проспект Димитрова, 18

13 400 000 ₽

Новосибирская область, Новосибирск, проспект Димитрова,
18

Округ

[Новосибирск, Железнодорожный район](#)

Улица

[проспект Димитрова](#)

Квартира

Количество комнат

4

Высота потолков

3.2 м

Жилая площадь

55.1 м²

Площадь кухни

8 м²

Общая площадь

84 м²

Этаж

3/5

Детали объекта

Тип сделки

Продам

Раздел

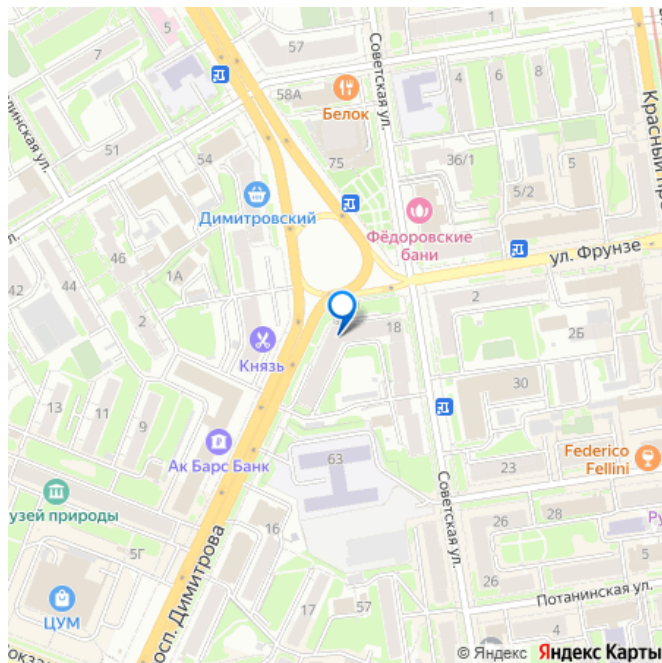
[Квартиры](#)

<https://novosibirsk.move.ru/objects/9286102043>

Елена Чапская, Елена Чапская

79134719565

для заметок



Тип балкона

2 балкона

Тип санузла

раздельный

Вид из окна

во двор

Ремонт

косметический

Покупка в ипотеку

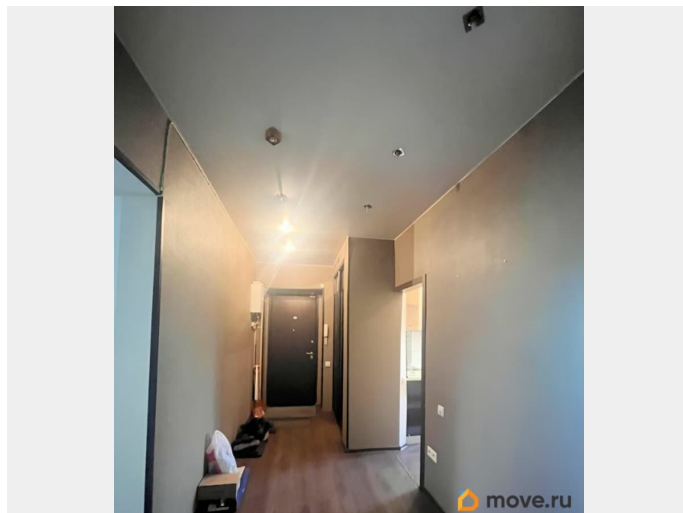
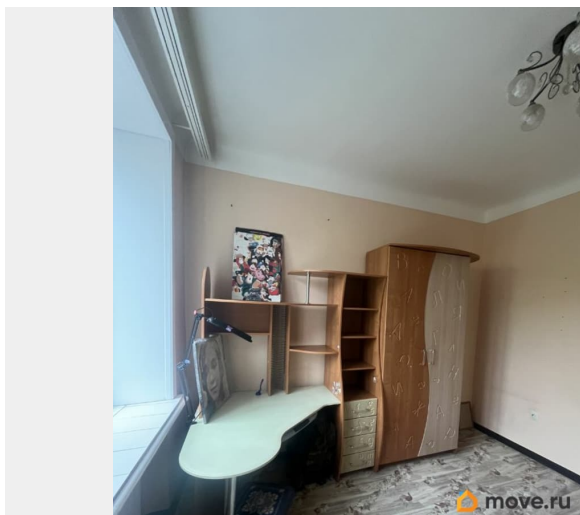
да

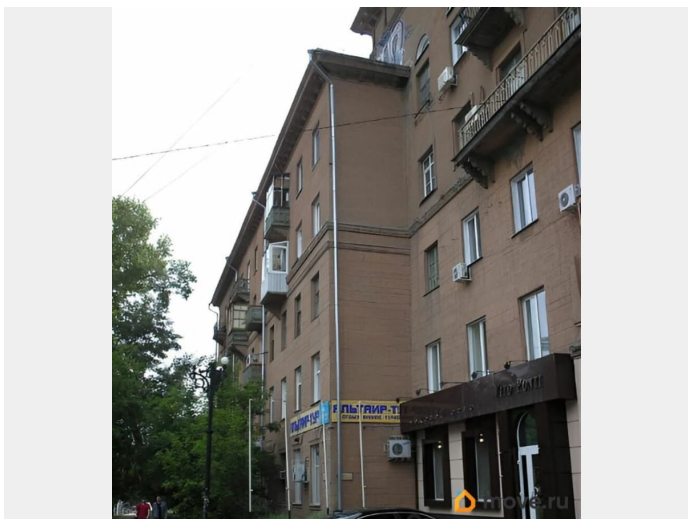
возможна ипотека, лифт, парковка

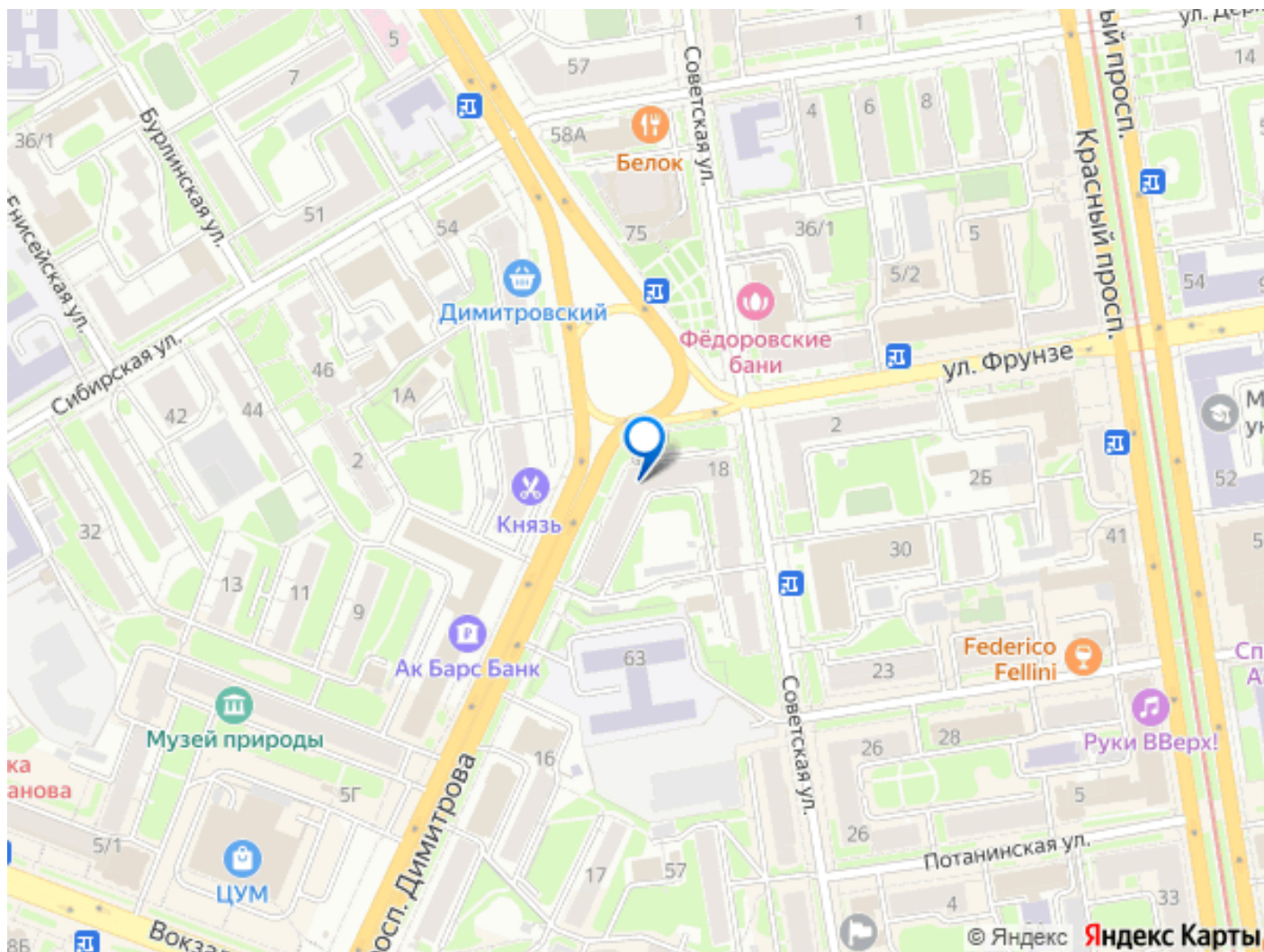
Описание

Редкое предложение! В самом центре города, в престижном месте , продается - квартира. В доме монументальной « Сталинской » постройки но при этом нового тип - строилась в самой последней очереди) Это одна из самых новых «Сталинок» города Новосибирска. Этот тип домов отличает высокая стойкость и прочность стен (ширина кирпичной кладки 1 метр). Железобетонные перекрытия,высокая шумоизоляция (где вам полностью обеспечен покой и отдых). Очень хорошая теплоизоляция квартиры (в жару прохладно. зимой тепло) Высота потолков в чистом виде 3 метра. Все комнаты с большими окнами и широкими подоконниками. Этот дом строился по индивидуальному проекту главного архитектора города , при этом в квартире всего одна « несущая » стена , поэтому при желании можно сделать любую перепланировку.. В доме есть бомбоубежище с выходом во двор. Дом полностью огорожен и под видеонаблюдением. В квартире предусмотрены : прихожая, большой

коридор, кухня и две спальни (детские комнаты) - окна выходят во двор , обеспечивая покой и отдых. Зал и кабинет выходят на проспект Димитрова, откуда открывается красивый вид на площадь Кондратюка. Санузел в квартире отдельный(который при желании можно объединить). Есть хозяйственная и кладовая комната. В квартире сделан косметический ремонт, который вы можете легко обновить - на стенах стеклообои под покраску. Входная дверь капитальная современного образца. Установлены качественные межкомнатные двери. Квартира оборудована сигнализацией. на лестничной площадке всего три квартиры, чистый подъезд. В подъезде всего 12 квартир. Двор полностью закрытый (въезд только через GSM модуль). Двор очень зеленый, во дворе есть овощехранилище. В 2025 году по плану региональной программы капитального ремонта предусмотрена замена всех коммуникаций (ХВС, ГВС, канализация, крыша, подвал, фасад дома). Дом отлично расположен . Для Вас в шаговой доступности станция метро « Площадь Ленина». во дворе Лицей 22 « Надежда Сибири» (по прописке), в 5 минутах Гимназия 1. Квартира подходит под любые расчеты. Квартира без долгов, обременений. Ключи на руках. Показ в любое время по звонку.







Move.ru - вся недвижимость России