

🕒 Создано: 02.09.2025 в 13:39

Обновлено: 03.12.2025 в 12:27

**Новосибирская область, Новосибирск,
Троллейная улица, 152/1**

7 650 000 ₽

Новосибирская область, Новосибирск, Троллейная улица,
152/1

Округ

[Новосибирск, Ленинский район](#)

Улица

[улица Троллейная](#)

Квартира

Количество комнат

4

Высота потолков

2.65 м

Жилая площадь

50 м²

Площадь кухни

9 м²

Общая площадь

78.9 м²

Этаж

8/9

Детали объекта

Тип сделки

Продам

Раздел

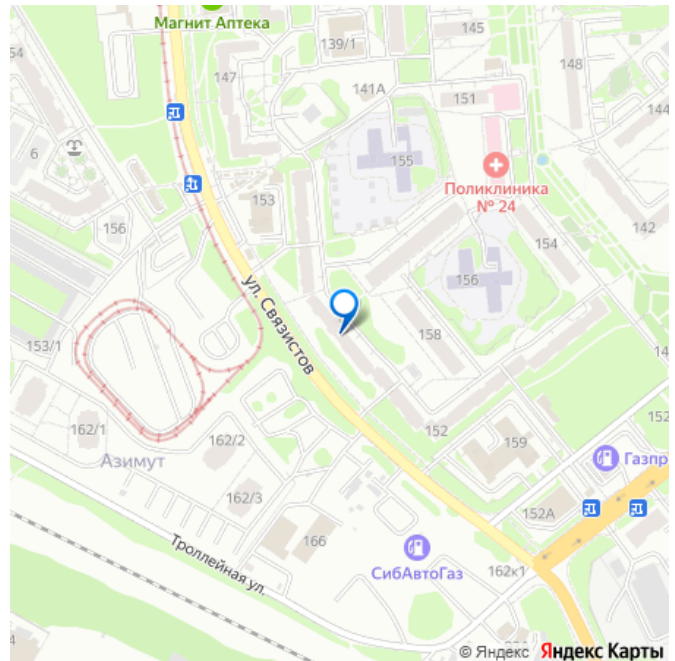
[Квартиры](#)

<https://novosibirsk.move.ru/objects/9284632816>

Собственник

79137020428

для заметок



Тип балкона

балкон и лоджия

Тип санузла

раздельный

Вид из окна

во двор

Ремонт

евро

Покупка в ипотеку

да

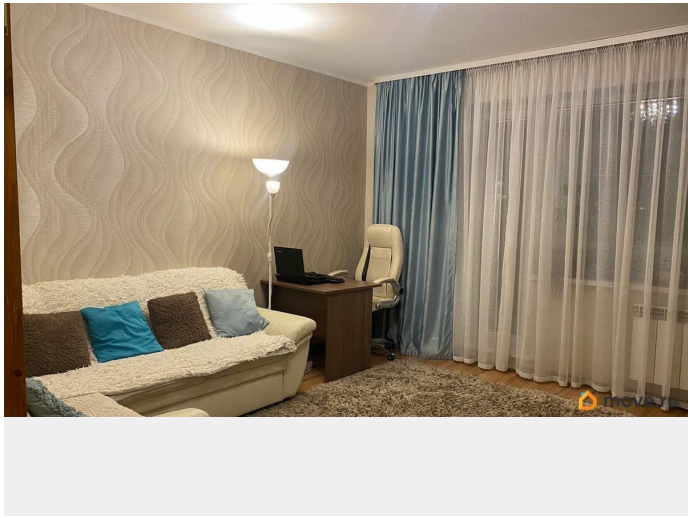
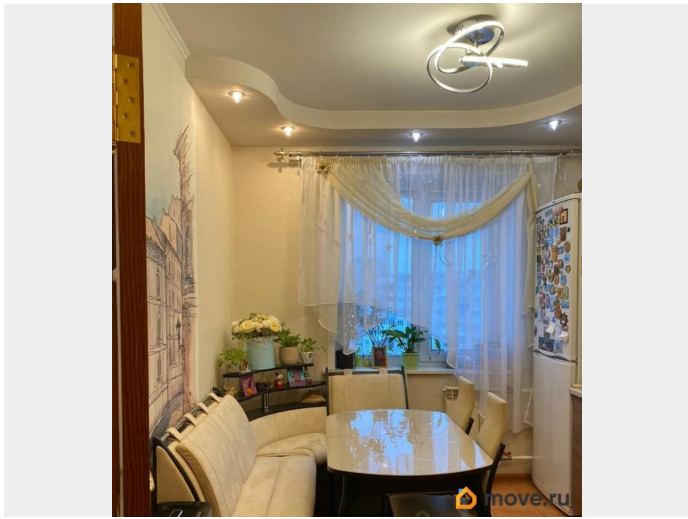
возможна ипотека, лифт, парковка

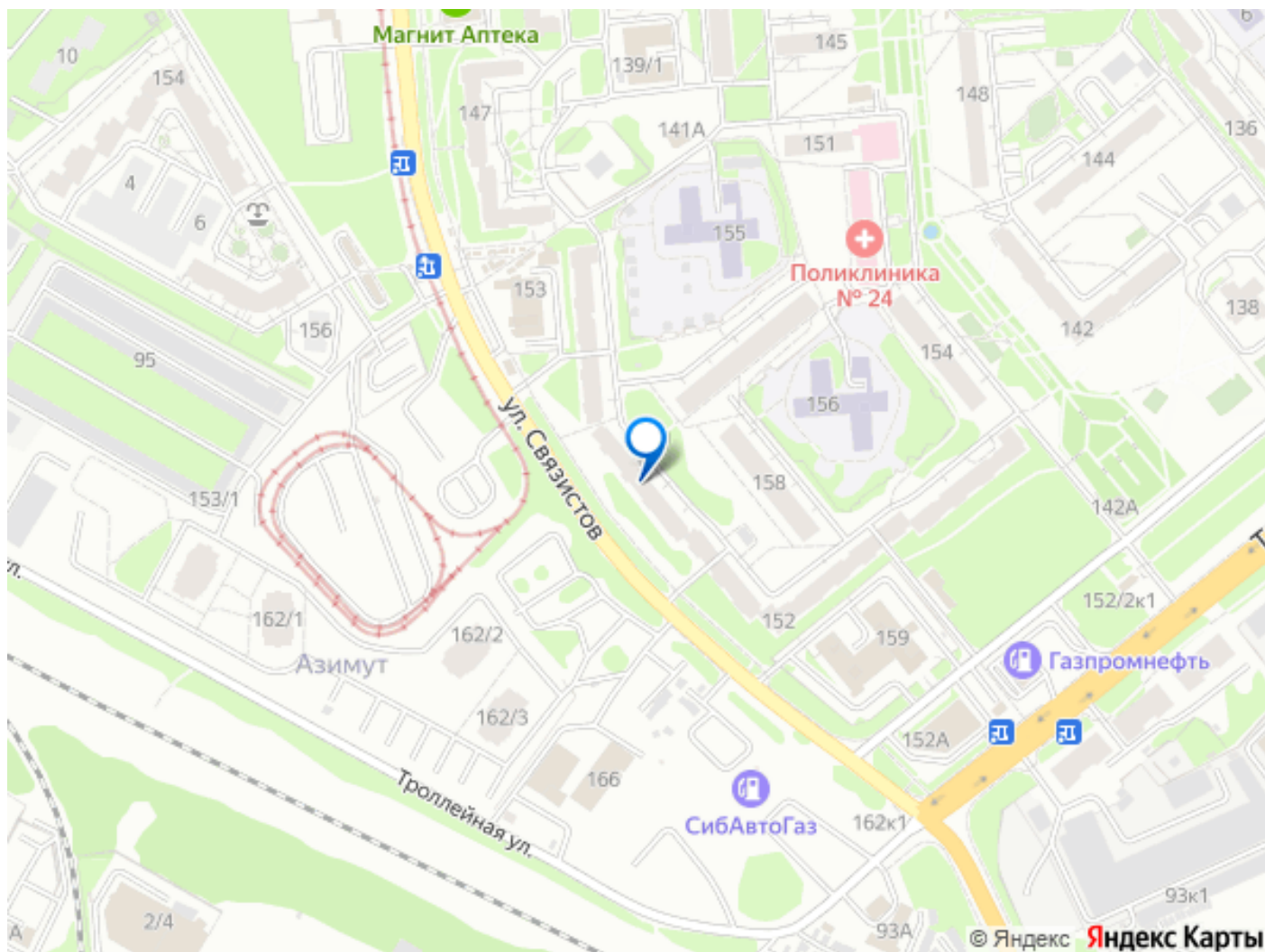
Описание

Продается просторная 4-комнатная квартира на Троллейной улице, в живописном районе Новосибирска. Общая площадь квартиры составляет 78.9 кв. м, из которых жилая площадь — 48.5 кв. м, а кухня — 8.8 кв. м. Квартира находится на 8-м этаже 9-этажного панельного дома, построенного в 1985 году. Из окон открывается вид на тихий двор, где вы сможете наслаждаться спокойствием и тишиной. В квартире выполнен качественный евроремонт, что позволяет сразу заселиться и жить в комфорте. Просторные комнаты и грамотная планировка предлагают множество возможностей для обустройства. Санузел в квартире отдельный, что обеспечивает дополнительное удобство для жителей. Для вашего удобства в квартире есть балкон и лоджия, где можно устроить уютные зоны для отдыха. В шаговой доступности пляж с беседками для отдыха на природе, торгово развлекательный центр Континент, образовательные школы 129 и 50, информационно экономический лицей А.Гараничева, три детских сада, бассейн

комплекс Дельфин, поликлиника 24, остановка общественного транспорта. Дом ухоженный, с наземной парковкой, где всегда можно найти место для вашего автомобиля. В доме установлен пассажирский лифт, а также есть мусоропровод, поэтому можно не беспокоиться о бытовых мелочах. Дом окружен зелеными насаждениями, что создает приятную атмосферу для прогулок и отдыха. В шаговой доступности от дома находятся школы, детские сады и клиники, поэтому все необходимое для комфортной жизни будет под рукой. Близость магазинов позволяет быстро и удобно совершать покупки. До станции метро «Площадь Маркса» можно добраться на автомобиле за 9 минут, что облегчает передвижение по городу. Документы готовы к сделке, возможна ипотека. Нюансов нет. Показ по договорённости. Мебель и техника по договорённости. Большая часть мебели и техники входит в стоимость квартиры. Просьба риэлторам звонить только с реальными покупателями, услуги или помощь в продаже не предлагать, объявление дублировать на рекламных площадках не разрешаю. ЗВОНИТЕ, ЕСЛИ НЕ ОТВЕЧАЮ, ОСТАВЬТЕ СООБЩЕНИЕ, Я ВАМ ПЕРЕЗВОНЮ.







Move.ru - вся недвижимость России