

Создано: 06.11.2025 в 11:35

Обновлено: 14.12.2025 в 18:28

Елена Сыродаева, Города
Новосибирск

79831236186

Новосибирская область, Новосибирск,
улица Кропоткина, 130/2

8 100 000 ₽

Новосибирская область, Новосибирск, улица Кропоткина,
130/2

Округ

[Новосибирск, Калининский район](#)

Улица

[улица Кропоткина](#)

Квартира

Количество комнат

4

Высота потолков

2.65 м

Жилая площадь

50.4 м²

Площадь кухни

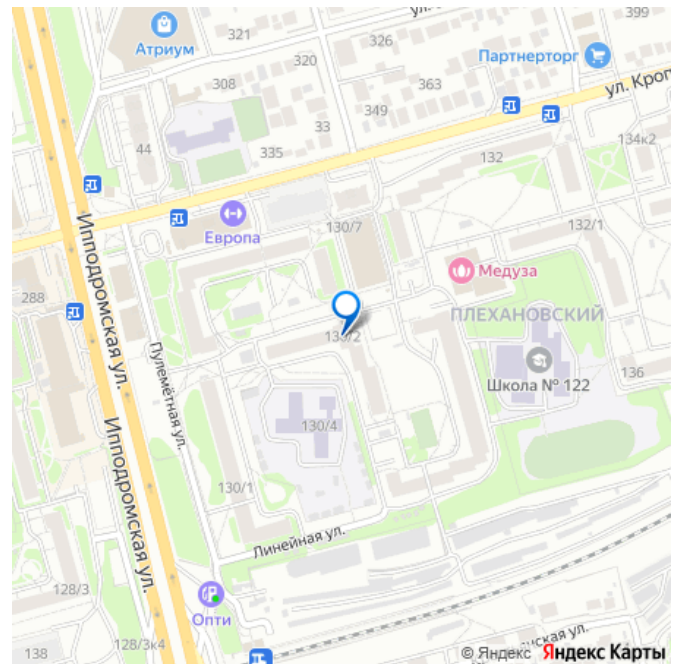
7 м²

Общая площадь

69 м²

Этаж

1/9



Детали объекта

Тип сделки

Продам

Раздел

[Квартиры](#)

Тип балкона

лоджия

Тип санузла

раздельный

Вид из окна

на улицу

Ремонт

косметический

Покупка в ипотеку

да

возможна ипотека, лифт, парковка

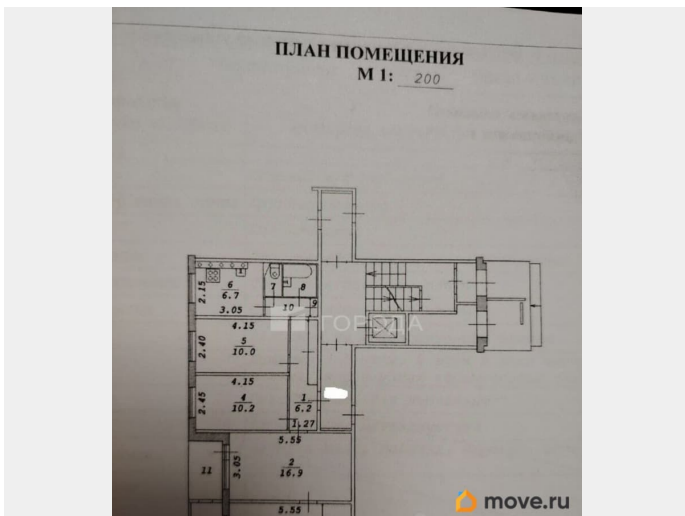
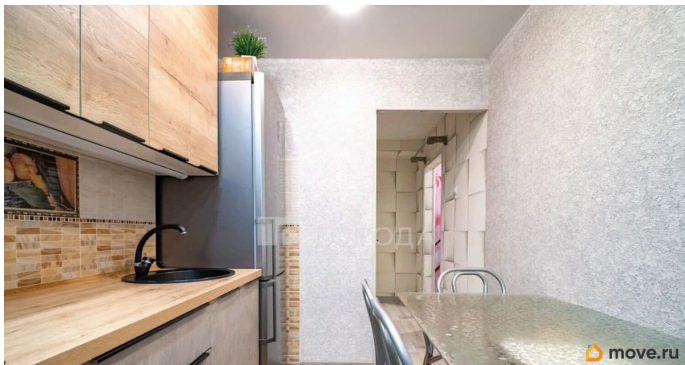
Описание

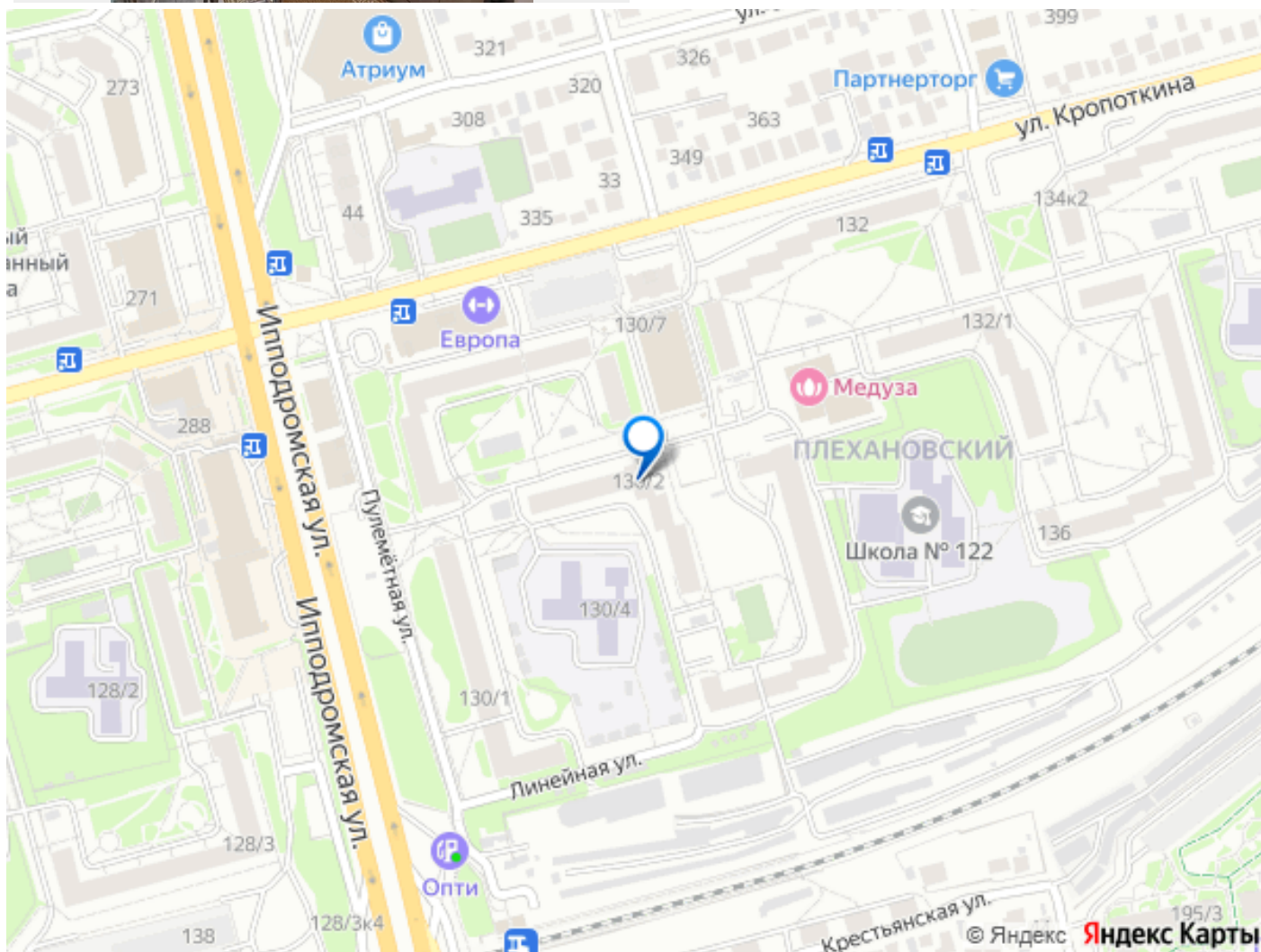
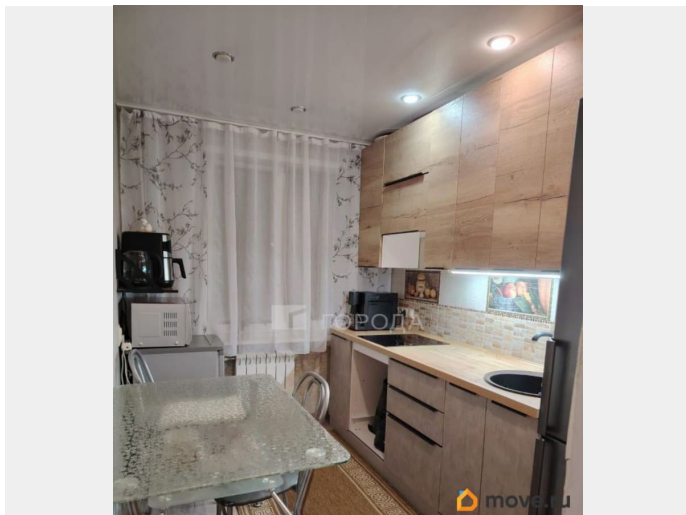
Код объекта: 1899082. СРОЧНАЯ ПРОДАЖА!

Торг разумный есть! Просторная, светлая, теплая, уютная четырехкомнатная квартира на две стороны. Изолированные комнаты, две глубокие лоджии. На одной из лоджий есть Погреб. Сделан свежий ремонт. Один взрослый собственник. Мебель вся новая, оставим по договоренности за отдельную плату. Дом расположен внутри квартала. Огромная детская площадка с одной стороны и очень зеленый двор с белками и школой во дворе с другой. ВАЖНО для родителей будущих первоклассников: школа 83 реорганизована и здание отдано лицею 200, проведен в этом году капитальный ремонт и размещена начальная школа лицея, а на Кропоткина 265 только среднее и старшее звено. Вся необходимая инфраструктура в шаговой доступности: Ярче - кропоткина, 132/3 - 1 мин; Монетка - Кропоткина, 132/4 - 3 мин; Мария-ра - Кропоткина, 130/5 - 5 мин., Магнит - Ипподромская, 42/1 - 6 мин; Супер-лента - Ипподромская, 46 - 6 мин. Шаговая доступность парка Березовая Роща - пешком

29 мин; Близость крупных торговых центров:
Роял-парк - 7 мин./авто; Галерея Новосибирск
- 8 мин./авто; Аура - 9 мин./авто

*Дополнительно оплачивается комиссия с
покупателя. Пожалуйста, дождитесь ответа
специалиста при звонке.





Move.ru - вся недвижимость России