

Создано: 02.12.2025 в 14:48

Обновлено: 19.12.2025 в 05:47

Новосибирская область, Новосибирск,
Дачная улица, 19/1

20 500 000 ₽

Новосибирская область, Новосибирск, Дачная улица, 19/1

Округ

[Новосибирск, Завельцовский район](#)

Улица

[улица Дачная](#)

Квартира

Количество комнат

4

Высота потолков

3 м

Жилая площадь

80 м²

Площадь кухни

20 м²

Общая площадь

124.2 м²

Этаж

7/9

Детали объекта

Тип сделки

Продам

Раздел

[Квартиры](#)

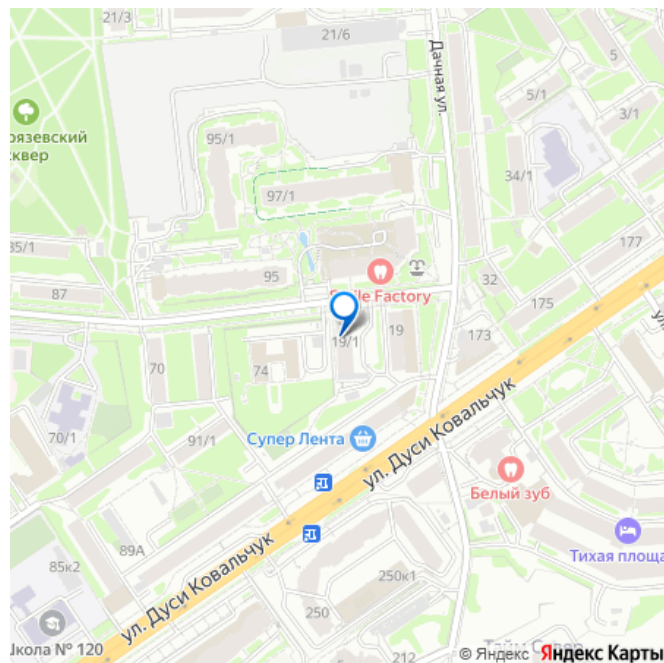
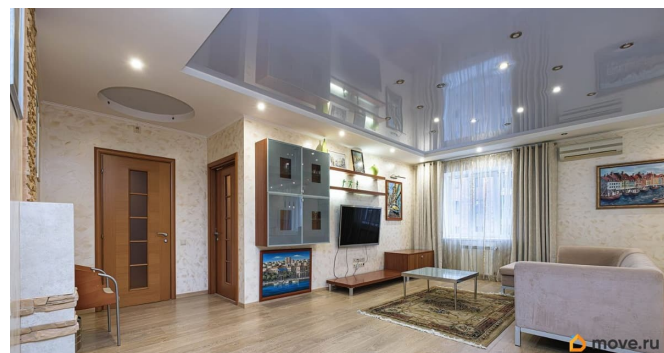
Тип балкона

<https://novosibirsk.move.ru/objects/9287191747>

ДиСи-компани, ДиСи-компани

79139144030, 79138948339

для заметок



2 лоджии

Тип санузла

совмещенный

Вид из окна

на улицу

Ремонт

дизайнерский

Покупка в ипотеку

да

возможна ипотека, лифт, парковка

Описание

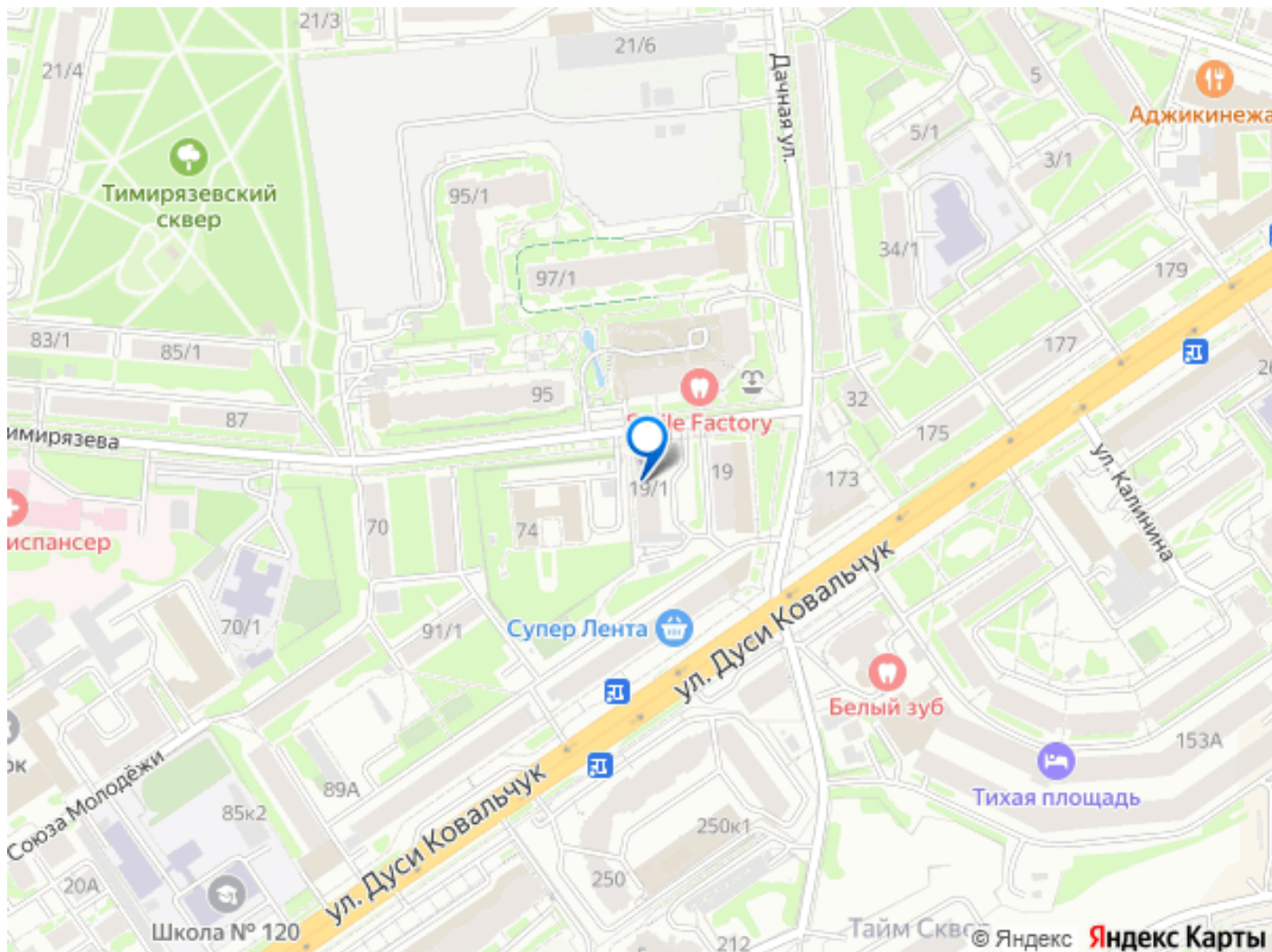
Продаётся четырёхкомнатная квартира, в хорошем, кирпичном доме, в шаговой доступности от станции метро «Заельцовская». Спецпроект, Многоквартирный жилой дом, расположен рядом с Тимирязевским сквером, Этажность — 9, Материал несущих стен — кирпичный, Количество подъездов — 3, Комфорт — среднего класса, Архитектурный стиль — современный, Высота потолка — 3 м, Дата постройки — 2004, Подземная парковка (есть два м/места в собственности, не входят в стоимость, могут быть проданы по договорённости), ХАРАКТЕРИСТИКИ КВАРТИРЫ И ПЛАНИРОВОЧНОЕ РЕШЕНИЕ: Особенностью квартиры являются высокие потолки и большие, панорамные окна, которые пропускают много естественного света. Квартира состоит из просторной кухни-гостиной с выделенной обеденной зоной, спальни, детской комнаты и кабинета. Имеются гостевой санузел с душем и общий холл в зоне прихожей. Гардеробная комната. Ванная комната — установлена душевая кабина Квартира продается со всей мебелью

и бытовой техникой. **ХАРАКТЕРИСТИКИ ЖИЛОГО ДОМА:** Индивидуальный архитектурный спецпроект. Классическая кирпичная кладка. Хорошее и красивое освещение дворов и внешних придомовых пространств. Внутренняя (закрытая) инфраструктура комплекса, отвечающая всем современным требованиям к комфортности и безопасности проживания. Прекрасный ландшафтный дизайн территорий, детские площадки.

ИНФРАСТРУКТУРА: В шаговой доступности от комплекса, находятся: - Тимирязевский сквер, Новосибирский Зоопарк, Дендропарк и Ботанический сад, - Метро Заельцовская, - ТЦ Ройял-Парк, - Кафе и рестораны, - Школы, детские сады, - Фитнес-клубы, предприятия бытового обслуживания. Чистая продажа. Возможность использования материнского капитала. Ипотека. Помощь в получении кредитного решения в банках партнерах.







Move.ru - вся недвижимость России