

Создано: 22.10.2025 в 14:02

Обновлено: 12.12.2025 в 20:20

**Новосибирская область, Новосибирск,
улица Дуси Ковальчук, 274**

14 990 000 ₽

Новосибирская область, Новосибирск, улица Дуси Ковальчук,
274

Округ

[Новосибирск, Заельцовский район](#)

Улица

[площадь Дуси Ковальчук](#)

Квартира

Количество комнат

4

Жилая площадь

65.5 м²

Площадь кухни

17.6 м²

Общая площадь

120.9 м²

Этаж

10/11

Детали объекта

Тип сделки

Продам

Раздел

[Квартиры](#)

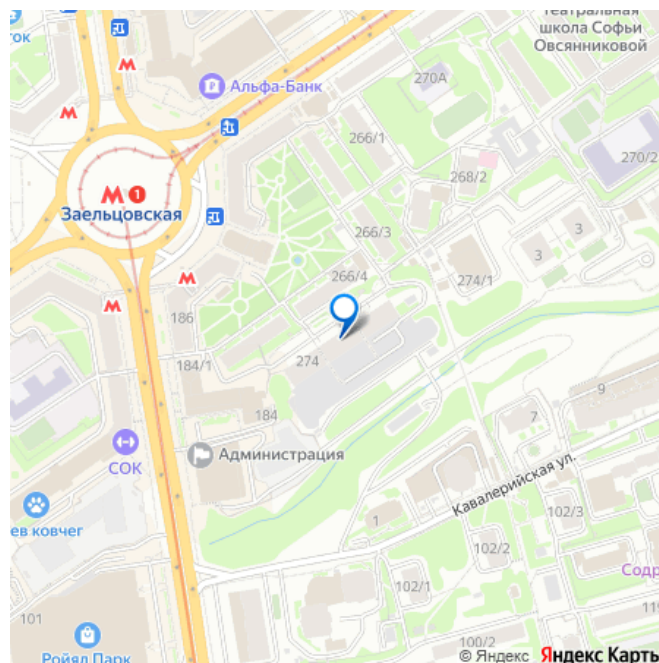
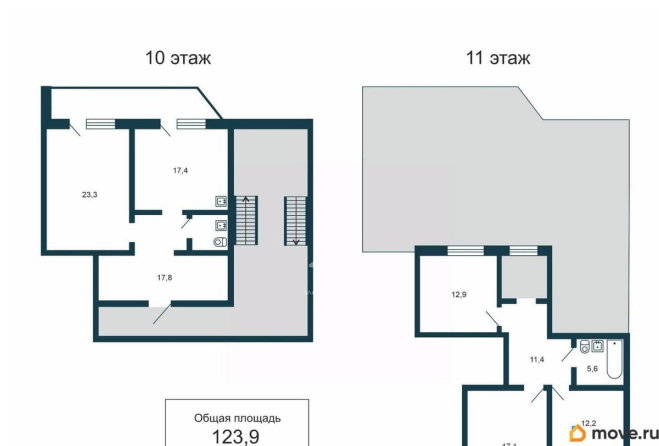
Тип балкона

2 балкона

<https://novosibirsk.move.ru/objects/9285977001>

Александра Суханова, Владис
Центральное
79130134356

для заметок



Тип санузла

совмещенный

Вид из окна

на улицу

Ремонт

евро

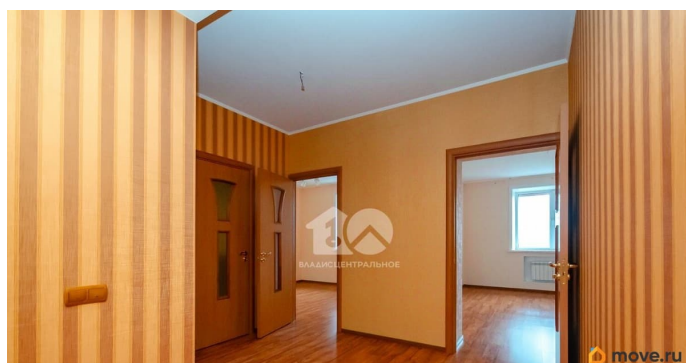
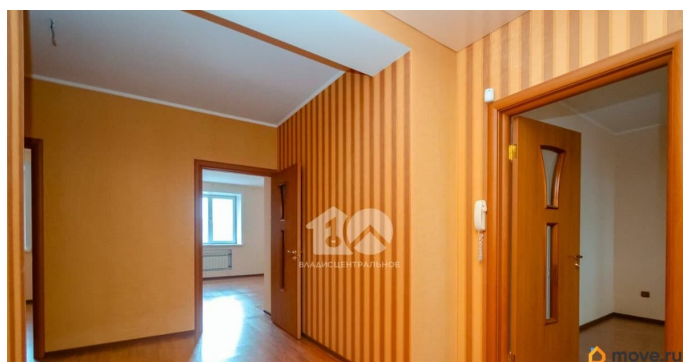
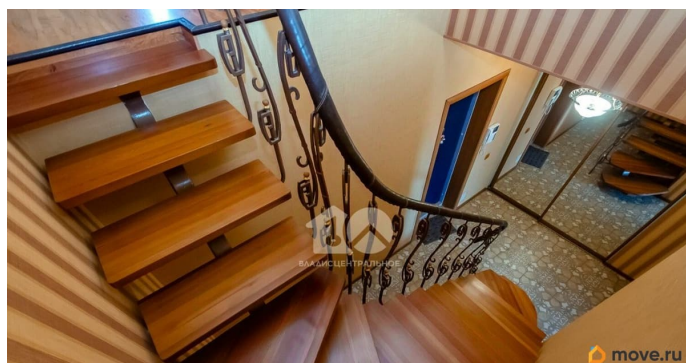
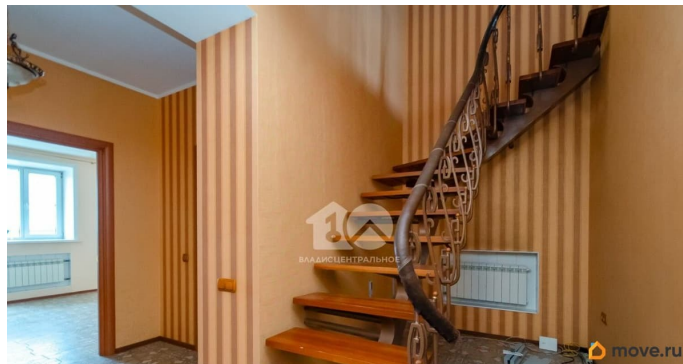
Покупка в ипотеку

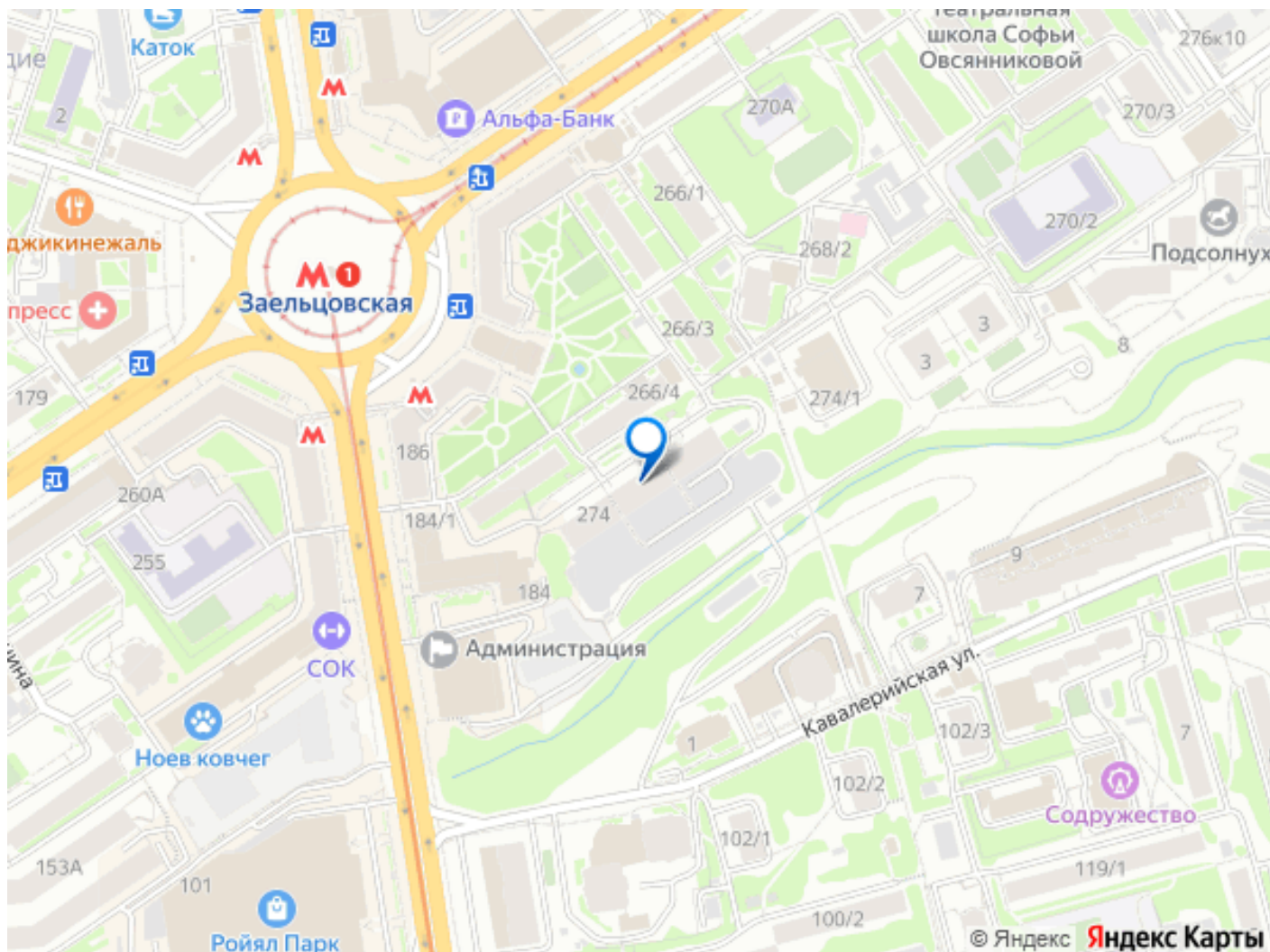
да

возможна ипотека, лифт

Описание

Код объекта: 1870499. В продаже двухуровневая , четырехкомнатная квартира 120,9 кв.м + терраса 36 кв.м. Первый этаж квартиры : Просторный холл 17.8 кв. м. с вместительной гардеробной и винтажной лестницей на второй этаж. Гостевая туалетная комната , выложена кафелем . Кухня-столовая 17.5 кв.м. с выходом на балкон. Большая комната - зал с выходом на балкон Второй этаж квартиры : Хол 11.4 кв.м. с окном на террасу. Ванная комната . Комната 12.2 кв.м.(гардеробная, спальня) Комната 17.1 кв.м. (спальня) Комната 12.9 кв.м. с выходом на террасу 36 кв.м. , где можно насладиться красивыми видами и приятно провести время . Терраса в площадь квартиры не входит, общая площадь 156,9 кв.м. Расположение : Площадь им. Калинина с развитой инфраструктурой , и удобной транспортной развязкой . Станция метро Заельцовская в 1 мин пешком . Тихий , закрытый двор , въезд через шлагбаум . Много парковочных мест . Один взрослый собственник. Без нюансов . Быстрый выход на сделку , звоните !





Move.ru - вся недвижимость России