

Создано: 13.03.2025 в 01:39

Обновлено: 11.12.2025 в 08:39

Новосибирская область, Новосибирск,
улица Аэропорт, 90

18 100 000 ₽

Новосибирская область, Новосибирск, улица Аэропорт, 90

Округ

[Новосибирск, Завельцовский район](#)

Улица

[улица Аэропорт](#)

Квартира

Количество комнат

4

Высота потолков

2.82 м

Жилая площадь

46.2 м²

Площадь кухни

29.4 м²

Общая площадь

120.08 м²

Этаж

15/15

Детали объекта

Тип сделки

Продам

Раздел

[Квартиры](#)

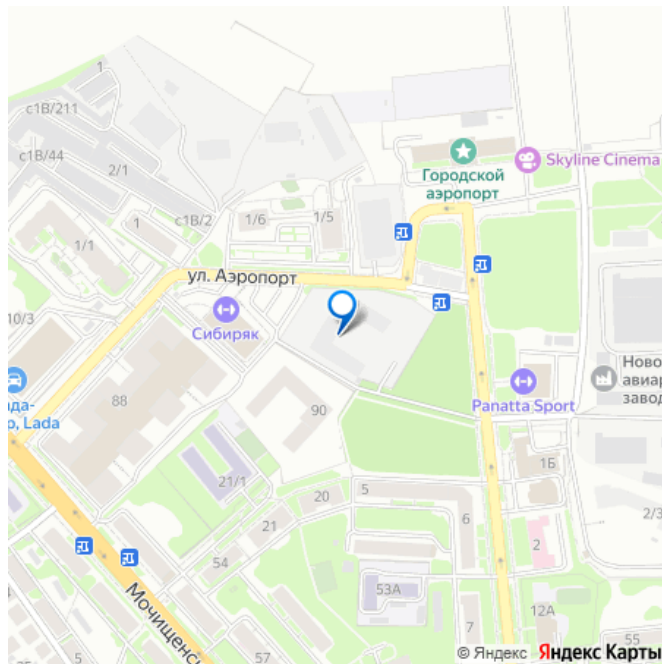
Тип балкона

<https://novosibirsk.move.ru/objects/9285192657>

Брусника, Брусника

79586117515

для заметок



2 лоджии

Тип санузла

совмещенный

Вид из окна

на улицу

Ремонт

с отделкой

Квартира в новостройке

да

Год сдачи

1 квартал 2026 г.

лифт

Описание

Продается 4-комн. квартира с предчистовой отделкой в Квартал «Авиатор» на 15 этаже. Двухуровневая квартира с возможностью разделения гостевой зоны и личного пространства. Общая площадь: 120.08 кв.м., жилая: 46.2 кв.м., площадь просторной кухни-гостиной: 29.4 кв.м. Угловая квартира, идеально подойдет любителям тишины и панорамных видов. В квартире две лоджии, один совмещенный и один отдельный санузел. Терраса представляет собой роскошную зону отдыха, где вы на свой вкус можете создать атмосферу комфорта и уюта. Высота потолков 2.82 м. Дом монолитный, четырехподъездный, переменной этажности, от 9 до 15 этажей. Квартира находится в 3-й секции высотой 15 этажей в корпусе Дом 3. На этаже 7 квартир. В подъезде 1 пассажирский и 1 грузовой лифт. Окончание строительства - 1 квартал 2026 года. Оформление сделки по договору долевого участия. Квартира с кухней-гостиной и

четырьмя спальнями в квартале Авиатор.

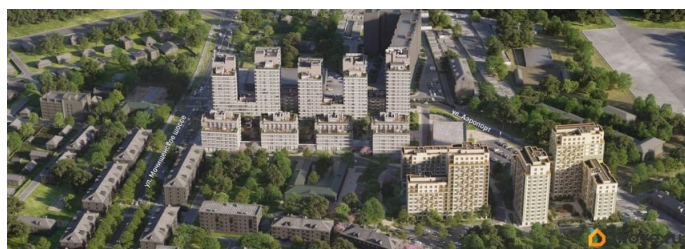
Особенности планировки: второй санузел, гардеробная, лоджия, мастер-спальня, разнесённые спальни, свободная планировка, терраса на крыше. квартиры в нашей базе:

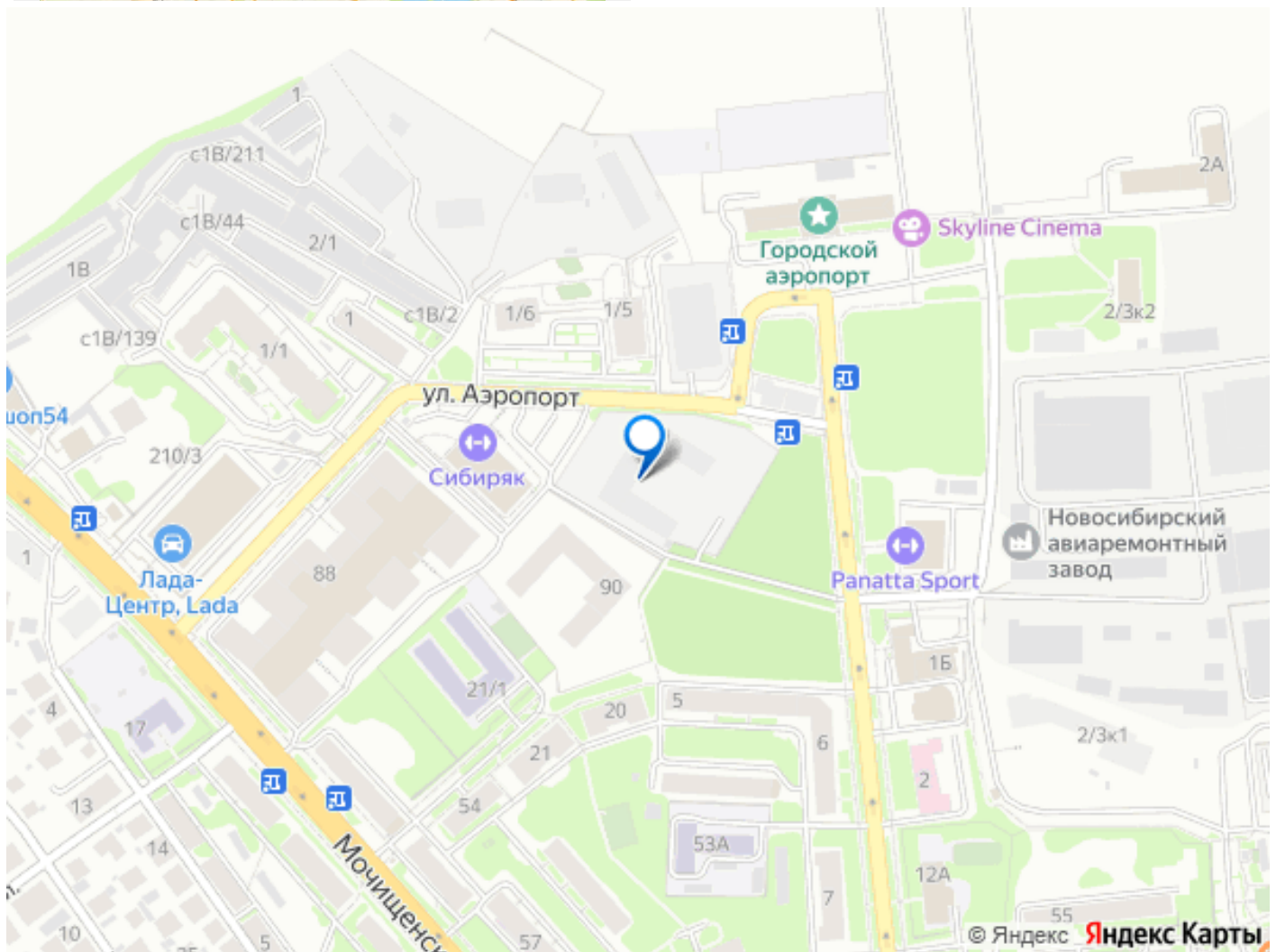
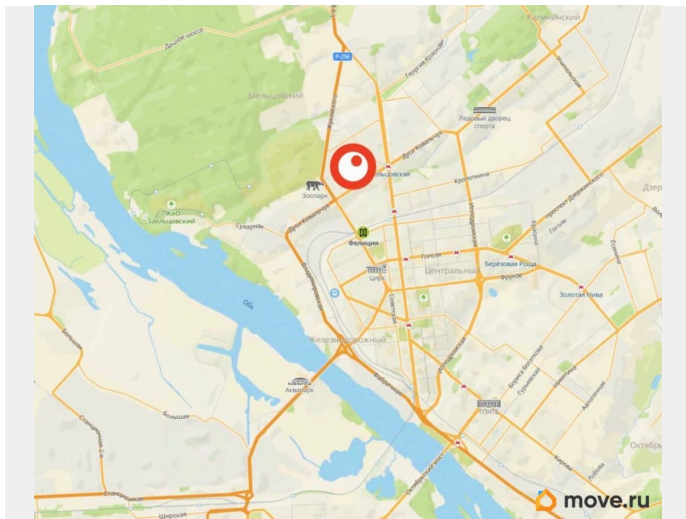
АВТ03-ЖЗ.15.6. Квартал «Авиатор»

расположен на пересечении улицы Аэропорт и Мочищенского шоссе, рядом с остановками «Байкальская», «Жуковского» и «Городской аэропорт», в 7 минутах ходьбы от сквера им. Чаплыгина и 10 минутах от крупной транспортной магистрали — Красного проспекта. До станции метро «Заельцовская» и площади «Калинина» — около 10 минут на автомобиле. Квартал связан выездами с Мочищенским шоссе, улицами Жуковского, Аэропорт и Георгия Колонды.

Сформированная инфраструктура локации — школы, детские сады, магазины, спортивный стадион — делают жизнь в квартале комфортной. Квартал состоит из восьми домов. Вдоль улицы Аэропорт расположено 6-18-этажное здание с видовыми квартирами. Оно защищает внутреннее пространство от шума и пыли. В центре — четыре 7-9-этажные урбан-виллы. Для них характерны увеличенная площадь квартир, повышенная приватность и малое соседство (30 — 40 квартир). Завершают комплекс два полузакрытых блока высотой 8-16 этажей с фасадами фисташкового цвета и подземной парковкой. Благодаря переменной высотности застройка приобретает человеческий масштаб, во дворы проникает больше света, а число квартир, из которых открывается красивый вид, значительно увеличивается. Первые этажи вдоль Мочищенского шоссе и улицы Аэропорт мы отдали под полезные сервисы и магазины. Активный фронт позволил интегрировать квартал в городской контекст. На территории

«Авиатора» расположен
многофункциональный спортивный комплекс
с открытым амфитеатром, который станет
центром притяжения всего района. Если Вы -
риелтор, пожалуйста, за более подробной
информацией обратитесь на горячую линию
на нашем официальном сайте. #z5m74l





Move.ru - вся недвижимость России