

Создано: 13.05.2025 в 09:10

Обновлено: 09.11.2025 в 10:25

Новосибирская область, Новосибирск,  
улица Серафимовича, 24/1

**15 700 000 ₽**

Новосибирская область, Новосибирск, улица Серафимовича,  
24/1

Округ

[Новосибирск, Ленинский район](#)

Улица

[улица Серафимовича](#)

## Квартира

Количество комнат

4

Высота потолков

2.7 м

Жилая площадь

47.5 м<sup>2</sup>

Площадь кухни

14.8 м<sup>2</sup>

Общая площадь

112.2 м<sup>2</sup>

Этаж

4/14

## Детали объекта

Тип сделки

Продам

Раздел

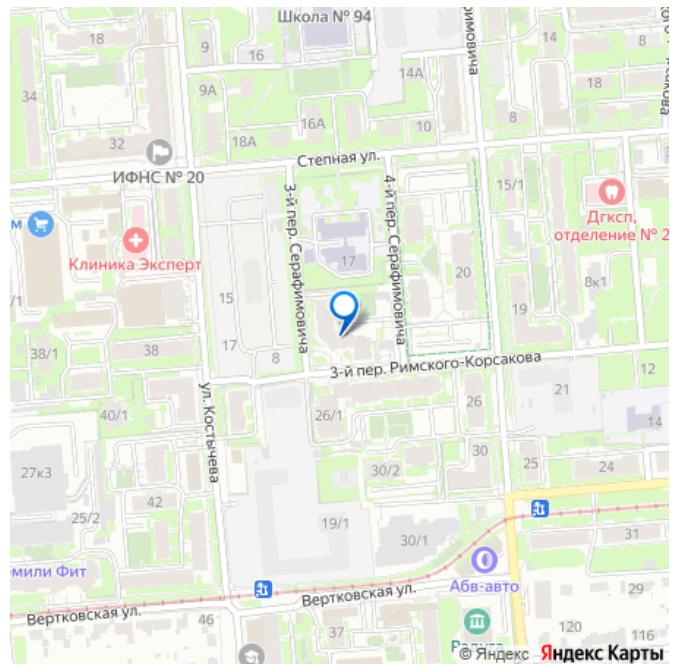
[Квартиры](#)

<https://novosibirsk.move.ru/objects/9279044095>

Собственник

**79137005896**

для заметок



Тип балкона

2 балкона

Тип санузла

два

Вид из окна

на улицу

Ремонт

евро

Покупка в ипотеку

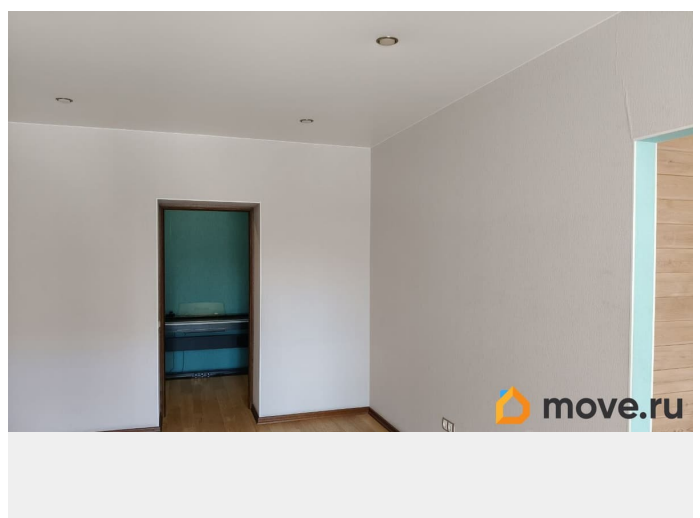
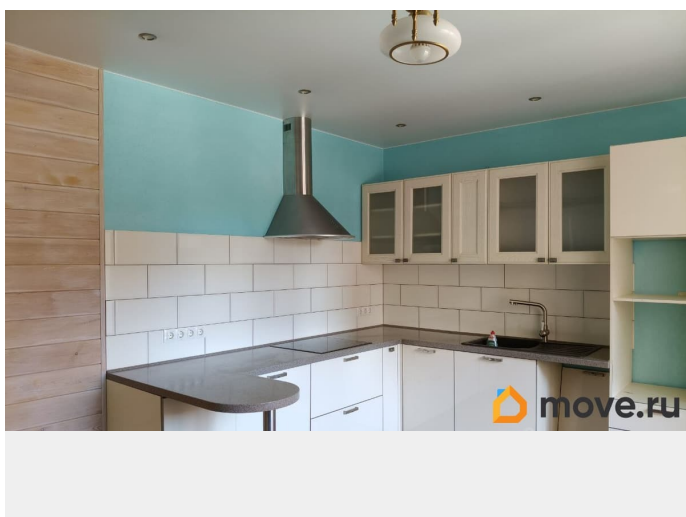
да

возможна ипотека, лифт, парковка

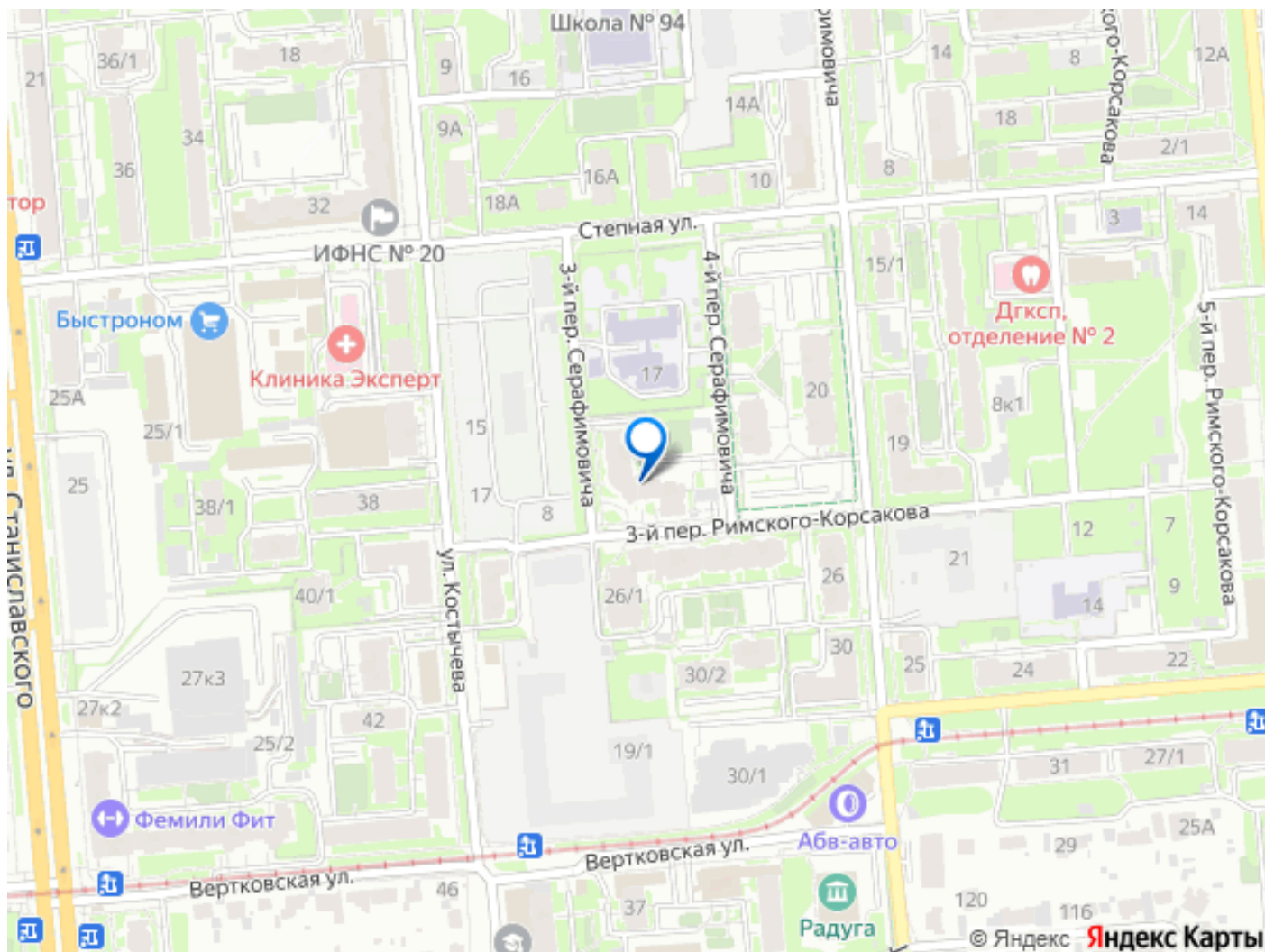
## Описание

Просторная квартира в кирпичном доме на улице Серафимовича, 24/1, ждет своих новых владельцев! Дом кирпичный, построен в 2012 году по классической технологии - толщина стен около метра, что обеспечивает круглогодично комфортный микроклимат и тишину. Очень удобная планировка - гостиная зона отделена от спальни, детские комнаты в отдельной зоне. Подсобные помещения - прачечная и гардеробная. Также в квартире установлено три кондиционера и подогрев пола в кафельных зонах. Кафель - Чешский Rako, сантехника - Grohe, замки - Mottura и CISA, кондиционеры - Electrolux, фасады кухонного гарнитура - Италия. В квартире 4 комнаты, что делает её идеальной для любой семьи. Высокие потолки 2.7 метра добавляют пространства и света. Квартира после евроремонта, что позволяет сразу заехать и жить без дополнительных вложений. Большая кухня площадью 14.8 кв. м станет отличным местом для семейных обедов и ужинов. Два санузла обеспечивают комфорт и удобство для всех

членов семьи. В квартире два балкона. Дом находится в отличном состоянии, оборудован пассажирским и грузовым лифтами, поэтому можно легко перемещать крупные вещи. Подъезд оборудован пандусом, поэтому доступ для всех жильцов и гостей максимально удобен. Для автовладельцев предусмотрена подземная парковка, поэтому можно не беспокоиться о сохранности автомобиля. Рядом с домом расположены все необходимые социальные объекты: школы и детские сады для ваших детей, клиники и магазины для повседневных нужд. Ближайшая станция метро «Площадь Маркса» находится всего в 10 минутах пешком, что позволяет быстро добраться до любой точки города. Квартира от собственника, что исключает дополнительные комиссии. В квартире никто не прописан - документы готовы к сделке, обременений нет. Отличный вариант для покупки в ипотеку. Звоните и записывайтесь на просмотр уже сегодня! Не упустите возможность приобрести уютное жилье в развитом районе Новосибирска.







Move.ru - вся недвижимость России