

Создано: 12.12.2025 в 06:33

Обновлено: 13.12.2025 в 07:02

Новосибирская область, Новосибирск,  
улица Дуси Ковальчук, 238

**9 600 000 ₽**

Новосибирская область, Новосибирск, улица Дуси Ковальчук,  
238

Округ

[Новосибирск, Заельцовский район](#)

Улица

[площадь Дуси Ковальчук](#)

## Квартира

Количество комнат

3

Высота потолков

2.7 м

Жилая площадь

56.1 м<sup>2</sup>

Площадь кухни

17.3 м<sup>2</sup>

Общая площадь

99.41 м<sup>2</sup>

Этаж

15/21

## Детали объекта

Тип сделки

Продам

Раздел

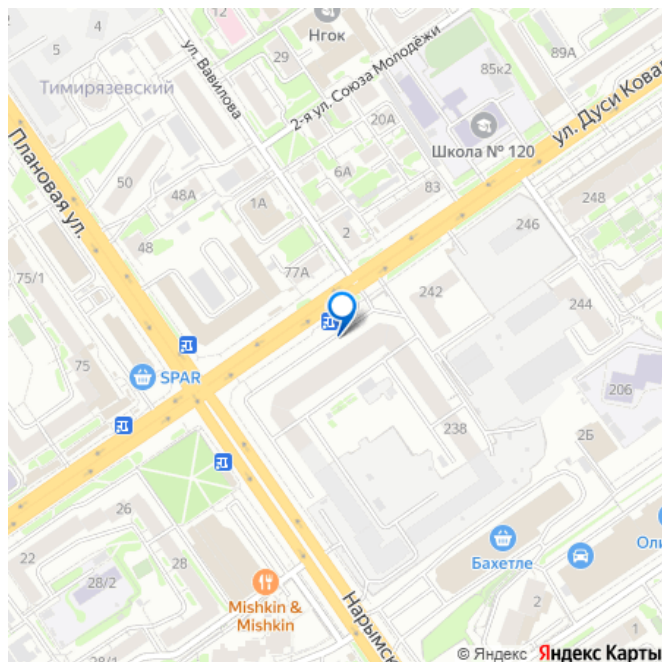
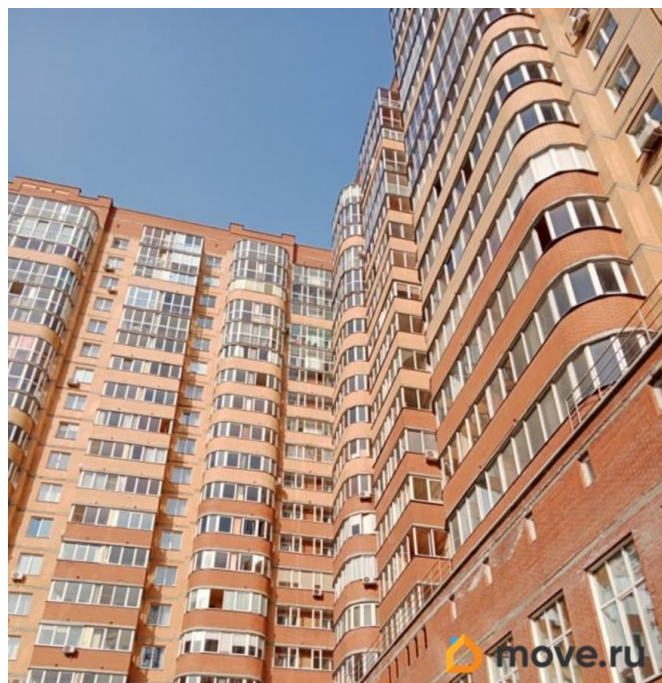
[Квартиры](#)

<https://novosibirsk.move.ru/objects/9287350010>

Дом Профи, Дом Профи

**79130601345, 79130601532**

для заметок



Тип балкона

лоджия

Тип санузла

раздельный

Вид из окна

на улицу

Ремонт

с отделкой

Квартира в новостройке

да

Год сдачи

4 квартал 2025 г.

Покупка в ипотеку

да

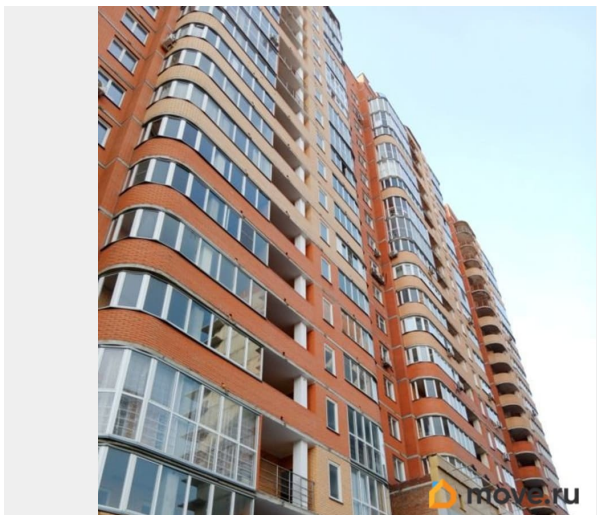
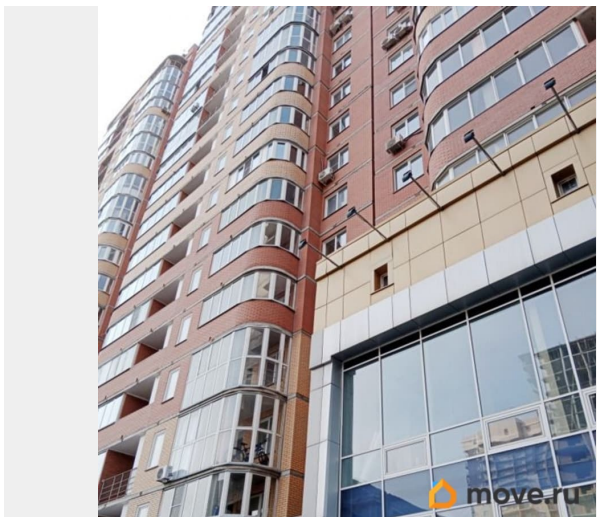
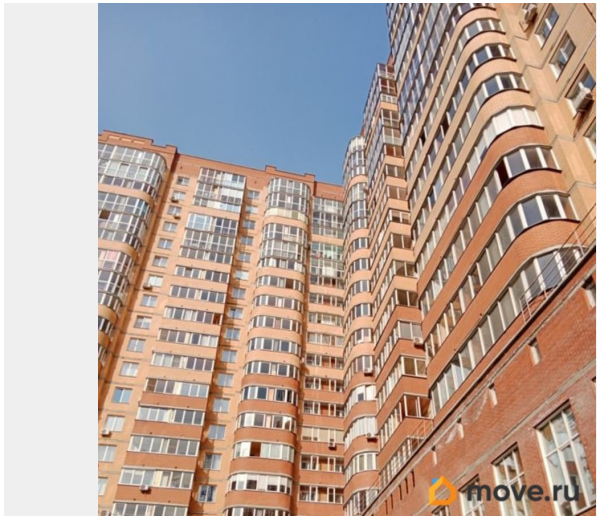
возможна ипотека, лифт, парковка

## Описание

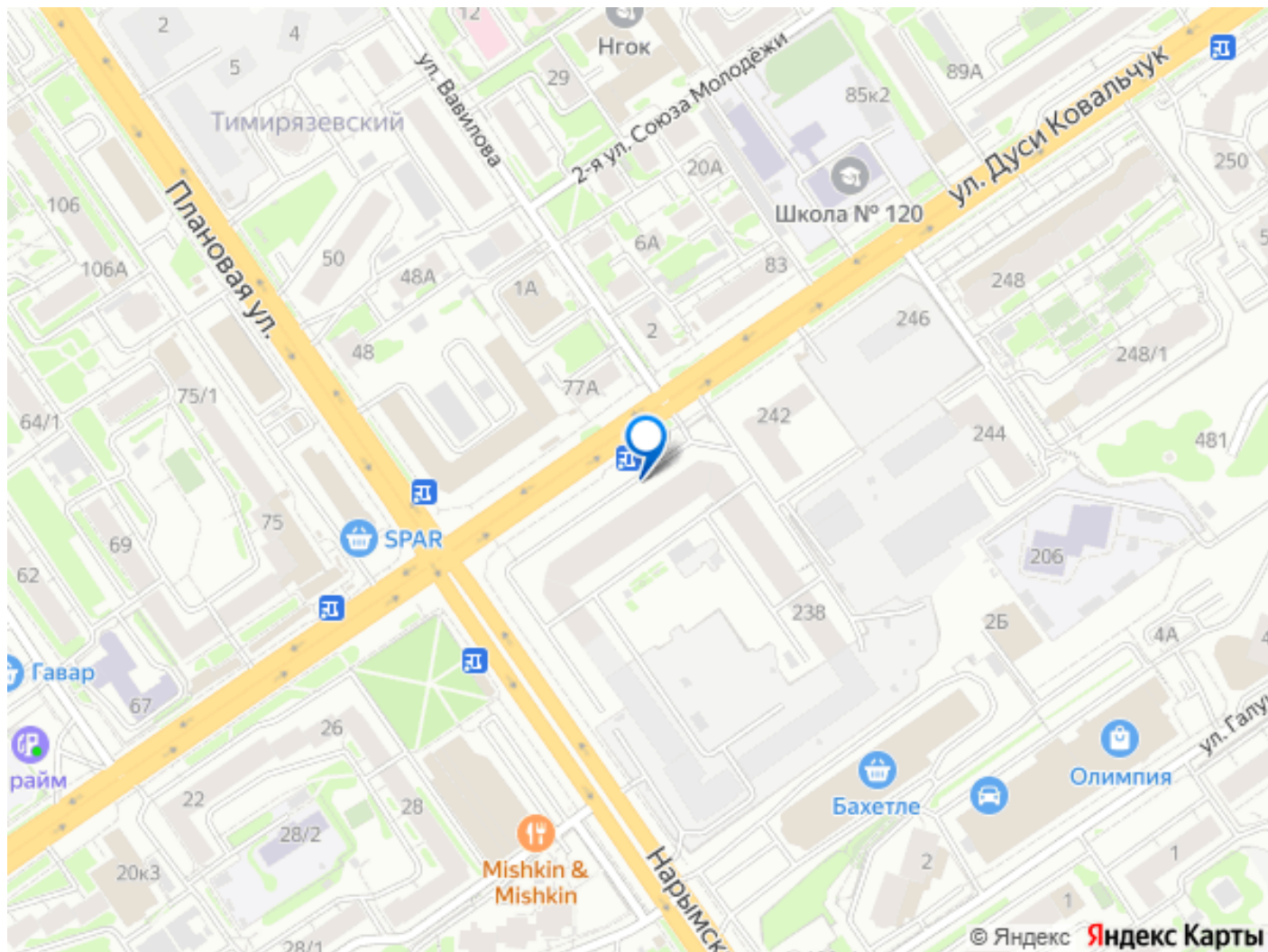
Просторная трехкомнатная квартира хорошей планировки, с лоджией, предлагается на продажу! Квартира в 15 секции, сдача в январе 2026 года!! Кирпичный дом, хорошая звукоизоляция, небольшое количество квартир на площадке, два лифта в секции, для держателей автомобилей предусмотрен подземный паркинг. Большая часть дома уже заселена, сдается секциями. Дом строится в одном из лучших мест Заельцовского района: в шаговой доступности располагаются любимые места жителей Новосибирска-городской Зоопарк и Ботанический сад, станция метро «Заельцовская» в 10 минутах ходьбы, два детских сада, школа, на площади Калинина несколько ТРЦ, банки, аптеки, кафе. Хорошая транспортная

развязка позволяет без пробок добраться в любой уголок города. Поможем с получением ипотечного решения от банков партнеров.

14/15 секция, подходит под ипотеку.







Move.ru - вся недвижимость России