

Создано: 24.09.2025 в 13:16

Обновлено: 11.12.2025 в 20:08

Новосибирская область, Новосибирск,
улица Дмитрия Донского, 25/1

19 200 000 ₽

Новосибирская область, Новосибирск, улица Дмитрия
Донского, 25/1

Округ

[Новосибирск, Заельцовский район](#)

Улица

[улица Дмитрия Донского](#)

Квартира

Количество комнат

3

Высота потолков

3 м

Жилая площадь

65 м²

Площадь кухни

10 м²

Общая площадь

94.1 м²

Этаж

8/26

Детали объекта

Тип сделки

Продам

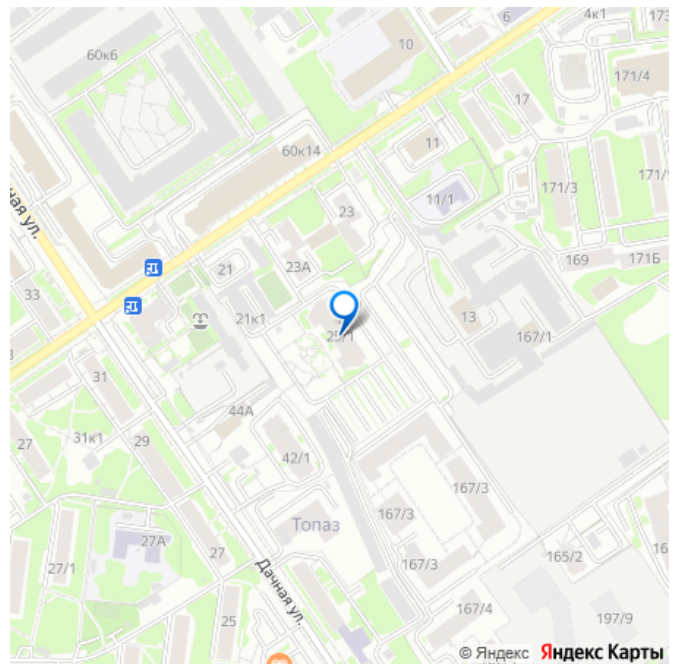
Раздел

[Квартиры](#)

<https://novosibirsk.move.ru/objects/9285202136>

Елена Федосова, Самолет Плюс
79833013538

для заметок



Тип балкона

балкон и лоджия

Тип санузла

совмещенный

Вид из окна

во двор

Ремонт

евро

Квартира в новостройке

да

Год сдачи

3 квартал 2021 г.

Покупка в ипотеку

да

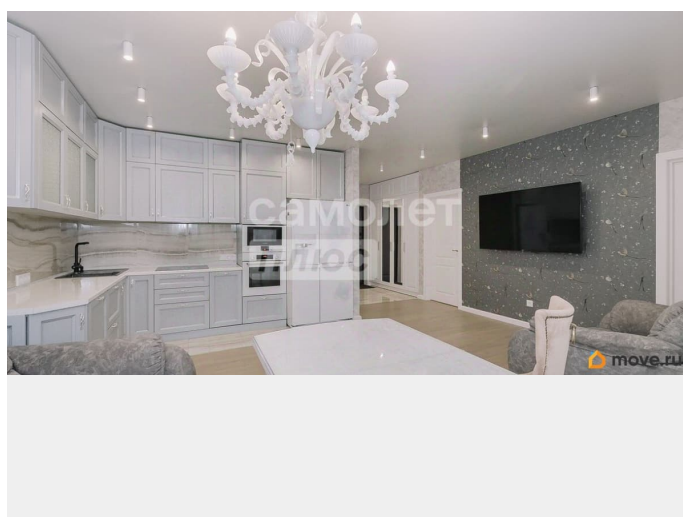
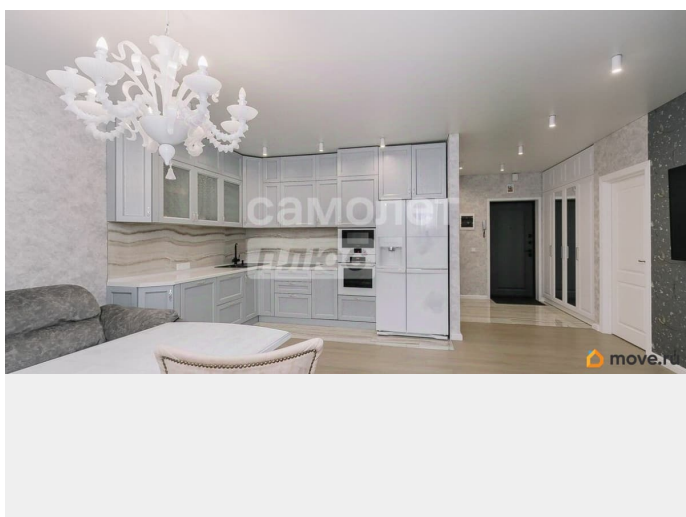
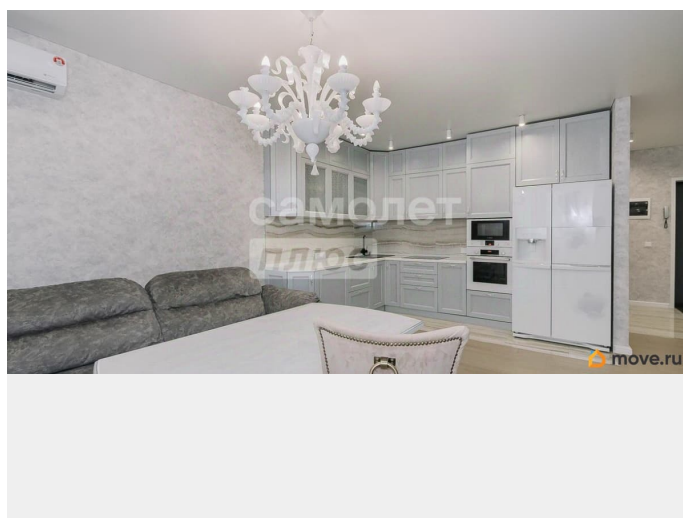
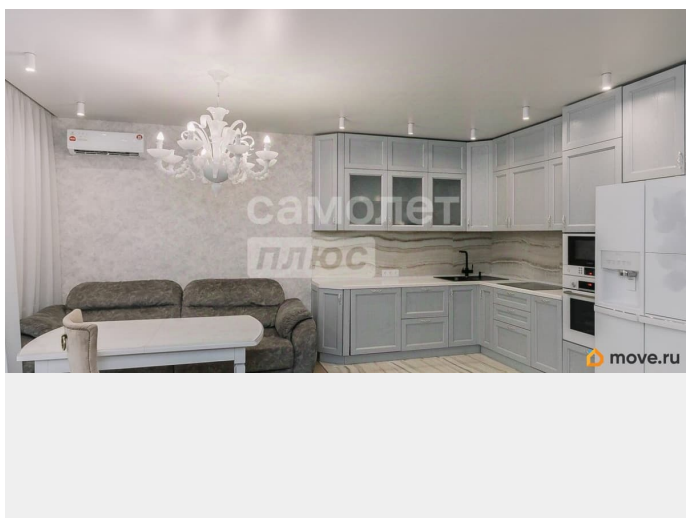
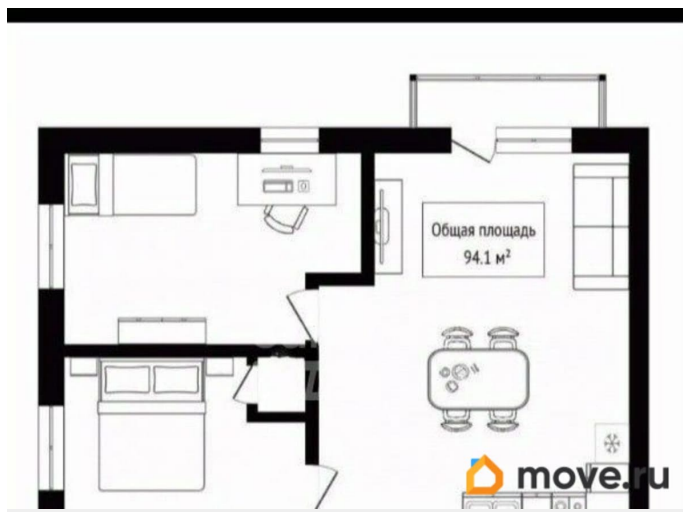
возможна ипотека, лифт, парковка

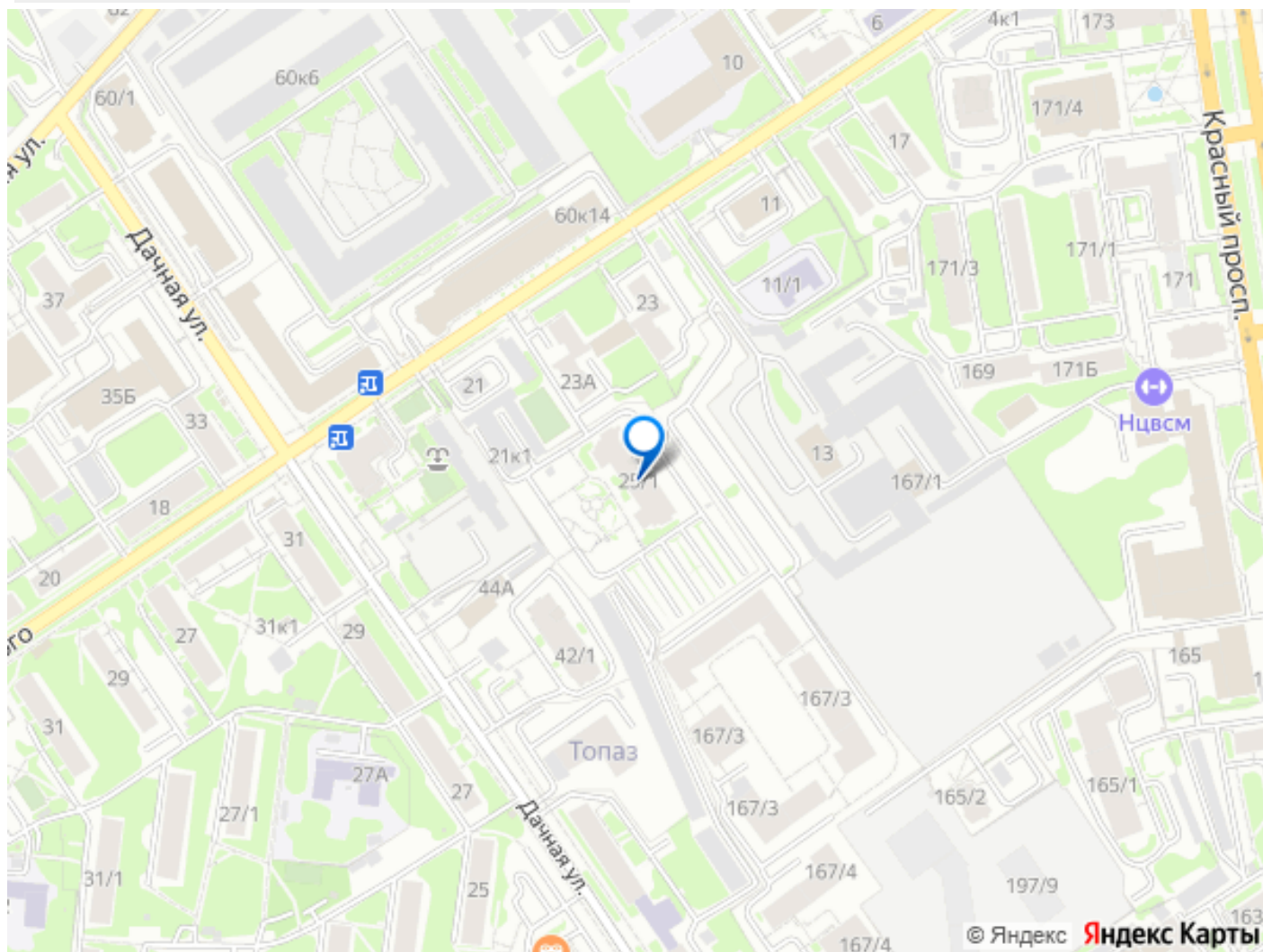
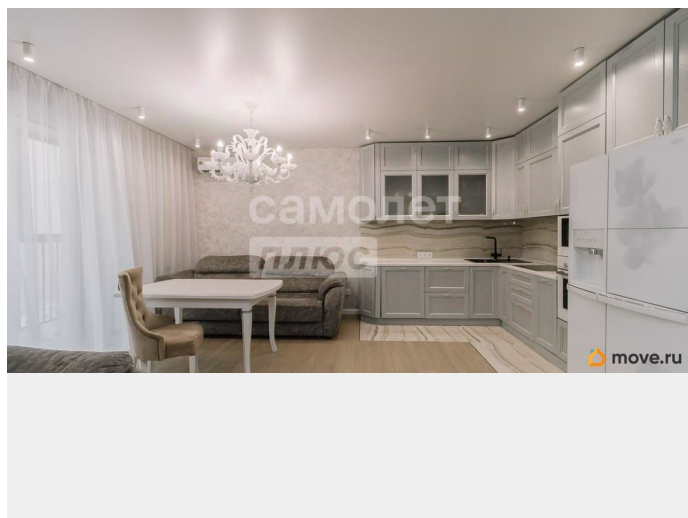
Описание

Арт. 117649274 В продаже большая трехкомнатная квартира в центре Заельцовского района! Classik hause - жилой комплекс бизнес класса построен в 2021 году одним из ведущих застройщиков Новосибирска! Стены дома из кирпича - качество строительства на высшем уровне! Придомовая территория огорожена, имеет две части: с одной стороны дома это большая наземная парковка, с другой стороны дома - очень красивая многофункциональная территория для отдыха взрослых и детей с широкими тротуарами, прогулочными дорожками, современными лавочками, дорожками для велосипедов, детскими площадками для всех возрастов с безопасным покрытием, турниками, множеством зелени и прекрасных цветов! На

территории дома соблюдены самые высокие стандарты безопасности: ведется круглосуточное видеонаблюдение, есть охрана и консьерж сервис. Жилой комплекс расположен в тихом комфортном месте, где нет шума от дорог, при этом на Красный проспект можно выйти за 5 минут! 10 минут пешком - и Вы на площади Калинина! (метро Заельцовская) С другой стороны можно выйти на ул. Жуковского и за 20 минут прогуляться пешком до Зоопарка и Дендропарка! До Заельцовского парка и пляжа Локоматив можно доехать за 15 минут! Планировка квартиры хорошо продумана и очень удобная - она выполнена по индивидуальному проекту! В квартире большая кухня-гостиная с выходом на лоджию и две просторных комнаты, одна из которых мастер-спальня, со своим санузлом и вместительной гардеробной. Во второй спальне - два французских балкона, большие панорамные окна. Вид из окон - на территорию дома с детскими площадками. Ещё один санузел с душевой кабиной находится в коридоре, в нем расположен встроенный бойлер, который разведен на кухню и санузел с душевой кабиной. Фильтры глубокой очистки и солевые фильтры установлены в обоих санузлах. Ремонт в квартире выполнен с любовью, для себя - из качественных дорогостоящих материалов: ламинат 33 класс, двери массив, эмаль белая со скрытыми петлями; кафель Laparet Goldy gray; тёплый пол в санузлах, кухне и коридоре. Кухня из массива дуба, встроенная техника BOCH, холодильник SAMSUNG с функцией Side by Side; стиральная машина SAMSUNG на 12 килограмм. В коридоре оборудован большой функциональный встроенный шкаф! Мебель и техника входят в стоимость квартиры! Рядом в шаговой

доступности от ЖК Classic House находятся несколько средних школ и гимназия, детские сады, ВУЗы, муниципальные поликлиника и больница, торговые комплексы и вся инфраструктура Заельцовского района. Документы по квартире подготовлены к выходу на сделку и Ваш переезд произойдет быстро - сразу после полного расчёта! Приглашаю Вас на просмотр! Дополнительно оплачивается комиссия с покупателя.





Move.ru - вся недвижимость России