

Создано: 03.12.2024 в 17:09

Обновлено: 14.12.2025 в 10:55

18 500 000 ₹

Округ

Новосибирск, Центральный район

Квартира

Количество комнат

3

Высота потолков

2.72 м

Жилая площадь

36.7 м²

Площадь кухни

25.9 м²

Общая площадь

91.11 м²

Этаж

25/30

Детали объекта

Тип сделки

Продам

Раздел

Квартиры

Тип балкона

лоджия

Ремонт

с отделкой

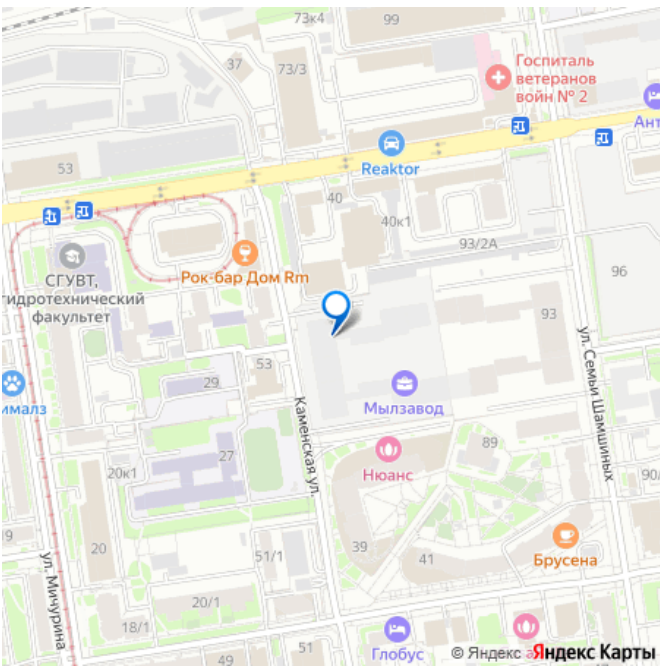
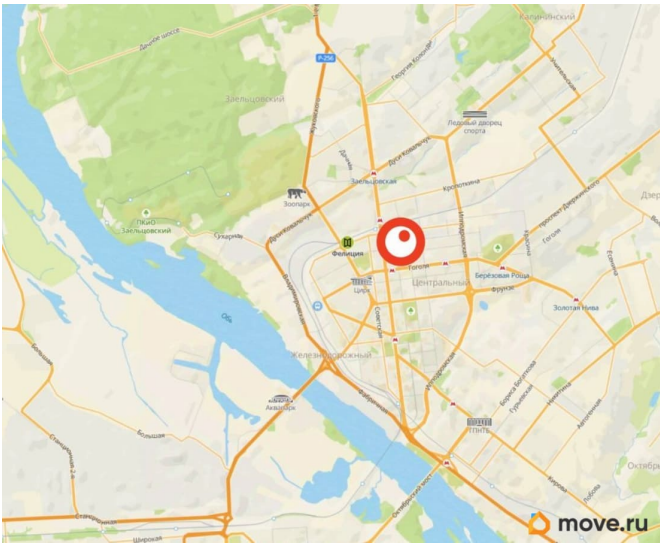
Квартира в новостройке

https://novosibirsk.move.ru/objects/9285191611

Брусника, Брусника

79012477795

для заметок



Год сдачи4 квартал 2026 г.

лифт

Описание

Продается 3-комн. квартира с предчистовой отделкой в Квартал Мылзавод на 25 этаже. Общая площадь: 91.11 кв.м., жилая: 36.7 кв.м., площадь просторной кухни-гостиной: 25.9 кв.м. Угловая квартира, очень светлая, естественная вентиляция при открытии окон. В квартире одна лоджия, один совмещенный и один отдельный санузел. Высота потолков 2.72 м. Квартира находится в корпусе 8. Дом монолитный, одноподъездный, высотой 30 этажей. На этаже 9 квартир. В подъезде 1 пассажирский и 2 грузовых лифта. Окончание строительства - 4 квартал 2026 года.

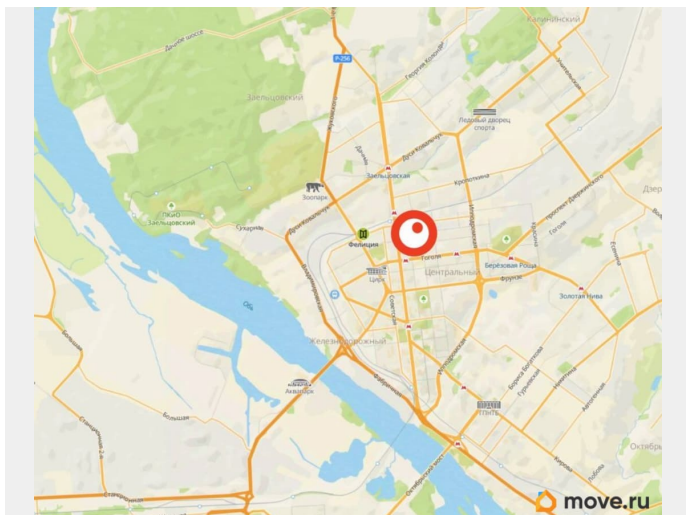
Оформление сделки по договору долевого участия. Квартира с кухней-гостиной и тремя спальнями в квартале «Мылзавод».

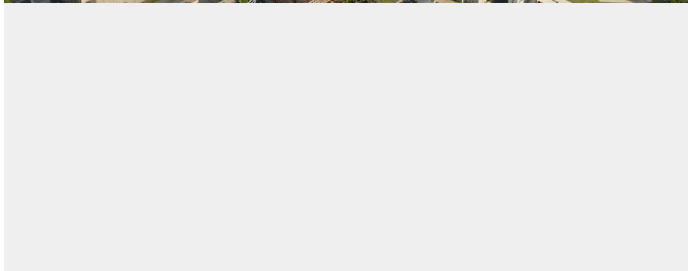
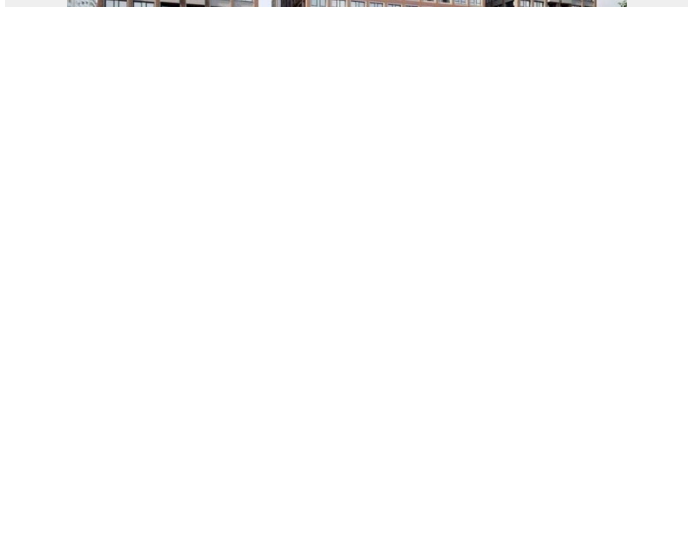
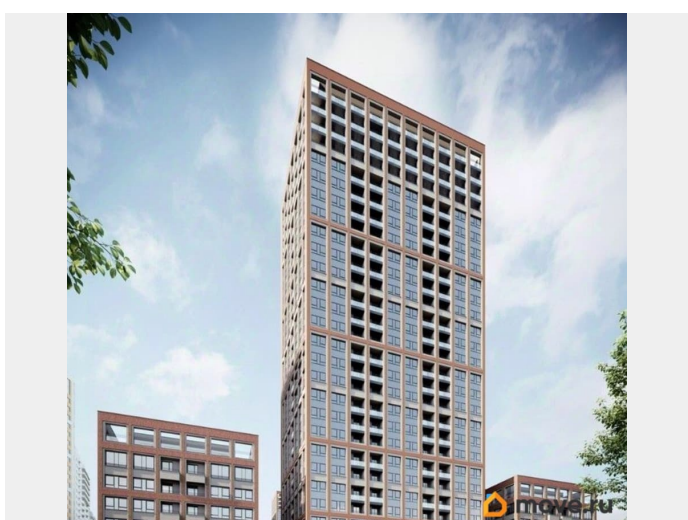
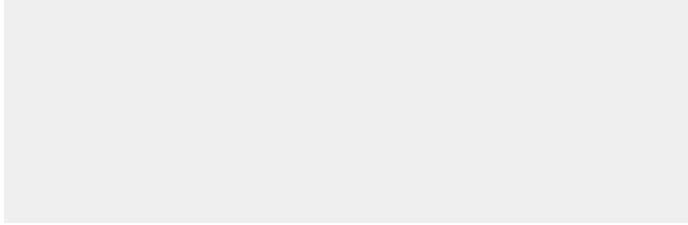
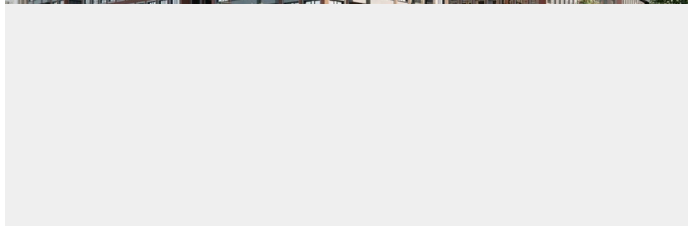
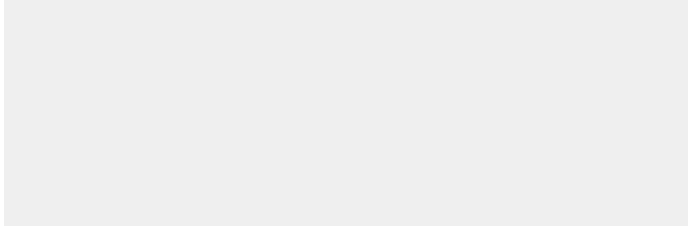
Особенности планировки: второй санузел, предчистовая отделка, рабочий кабинет.

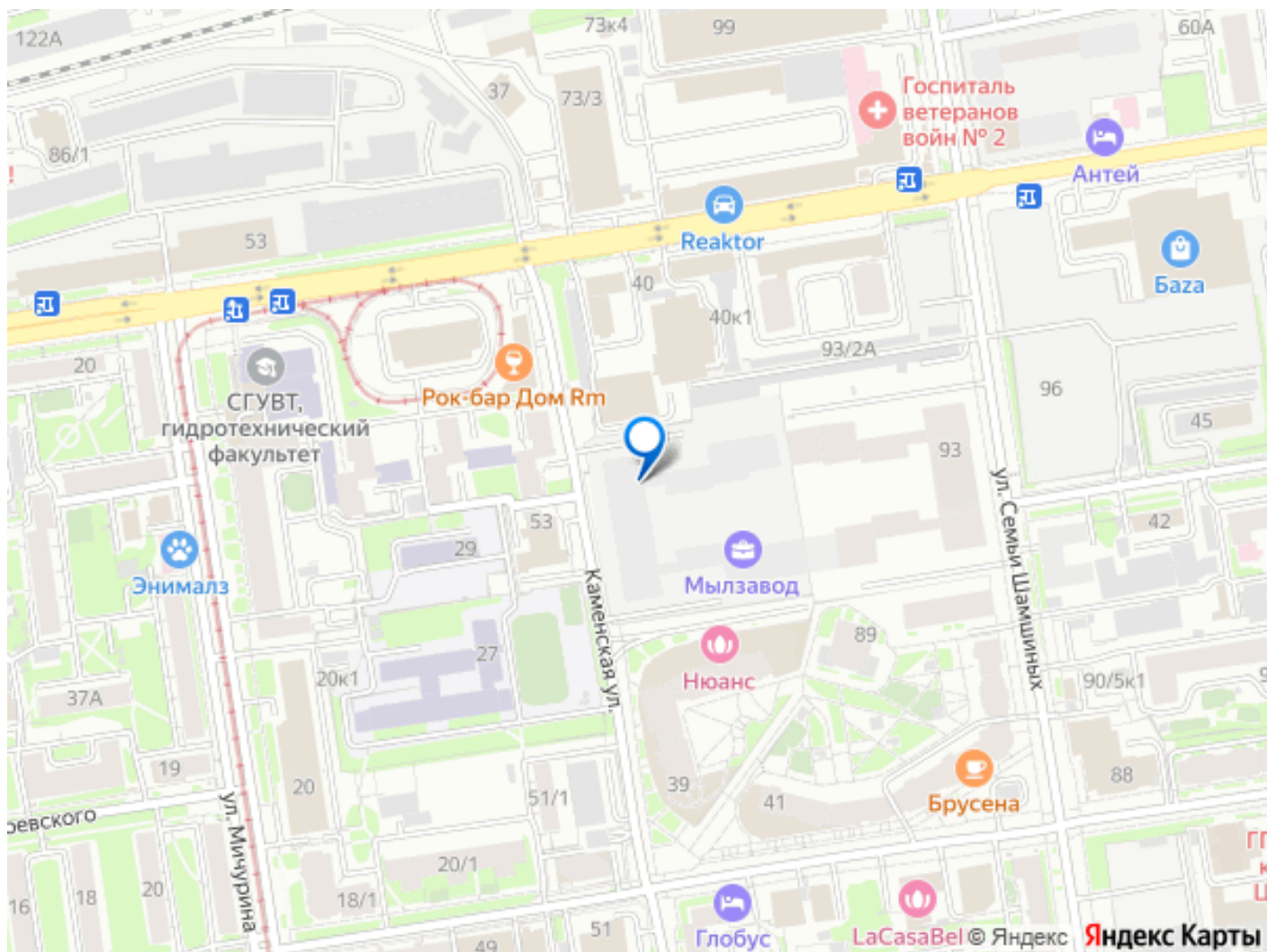
квартиры в нашей базе: МЛ-ГП4.1-8-8.25.8.

Квартал «Мылзавод» расположен в границах улиц Некрасова, Каменская, Писарева и Семьи Шамшиных. Во времена НЭПа на этом месте появилось промышленное предприятие, выпускавшее более тридцати видов мыла. Его продукция славилась высоким качеством и шла на экспорт. Восемь лет назад городские власти решили перенести все заводы из центральной части Новосибирска и отдали этот участок под жилую застройку. Ревитализация промышленных территорий — обычная для европейских городов практика. Она дает возможность насытить старые,

неиспользуемые территории новыми востребованными функциями и таким образом «вернуть» городу утраченные пространства. Сегодня вокруг квартала уже сформирована транспортная и социальная инфраструктура. Жители «Мылзавода» смогут быстро добраться до главных достопримечательностей города — театра оперы и балета, «Глобуса» и краеведческого музея. В шаговой доступности расположены автобусные остановки, две станции метро, четыре школы, а также один из самых больших торговых центров города — «Галерея». Квартал состоит из двух 9-этажных урбан-вилл, четырех 17-этажных и трех 30-этажных башен, объединенных стилобатом. В основу концепции «Мылзавода», которую Брусника разрабатывала совместно с голландскими и немецкими архитекторами, лег принцип mixed-use. Он предполагает совмещение в пределах одной локации жилого, рабочего, коммерческого и культурно-развлекательного пространств. На первых этажах домов разместятся продуктовые магазины, кафе, офисы, а также частный детский сад на 100 мест. Если Вы - риелтор, пожалуйста, за более подробной информацией обратитесь на горячую линию на нашем официальном сайте. #z542EO







Move.ru - вся недвижимость России